

Localisation : 10 Référence : IA10000096
Aire d'étude : Aube
Commune : Gélannes
Adresse : 1 rue Jules Faucon
Titre courant : **usine de bonneterie Dubreuilh**
Dénomination : usine de bonneterie
Source d'énergie : énergie thermique, produite sur place, énergie électrique, achetée
Destinations : maison
Appellation et titre : dite usine de bonneterie Dubreuilh

Canton : Romilly-sur-Seine

Cartographie : Lambert1 0698720 1087920

Cadastre : 1987 AB 295 à 298

Statut juridique : propriété privée

Etat de conservation : établissement industriel désaffecté

Dossier de patrimoine industriel établi en 1986, 1998 par Alvès dos Santos G.

(c) Inventaire général, 1986

HISTORIQUE

Datation : 1er quart 20e siècle. .

Commentaire : Ernest Dubreuilh, fabricant de bonneterie à Romilly-sur-Seine, fait construire une usine de bonneterie à Gélannes peu avant 1910. Cessation d'activité vers 1970. Actuellement, le site est reconverti en maison.

DESCRIPTION

SITUATION : en village

PARTIES CONSTITUANTES : atelier de fabrication; logement patronal

MATERIAUX

Gros oeuvre : meulière; brique; enduit partiel

Couverture : tuile mécanique

STRUCTURE

Vaisseaux et étages : 1 étage carré

COUVERTURE : toit à longs pans; shed

COMMENTAIRE DESCRIPTIF

Localisation	: 10 - Gélannes	Réf. : IA10000096
Adresse	: 1 rue Jules Faucon	
Titre courant	: usine de bonneterie Dubreuilh	
Dénomination	: usine de bonneterie	

Logement patronal à un étage carré, élevé en brique, avec toit à longs pans en tuiles mécaniques. Atelier de fabrication en rez-de-chaussée, avec soubassement en meulière et toit en shed.

10 - GELANNES, 1 rue Jules Faucon

USINE DE BONNETERIE

DOCUMENTATION

Archives :

A.D. Aube 8 fi. Iconographie

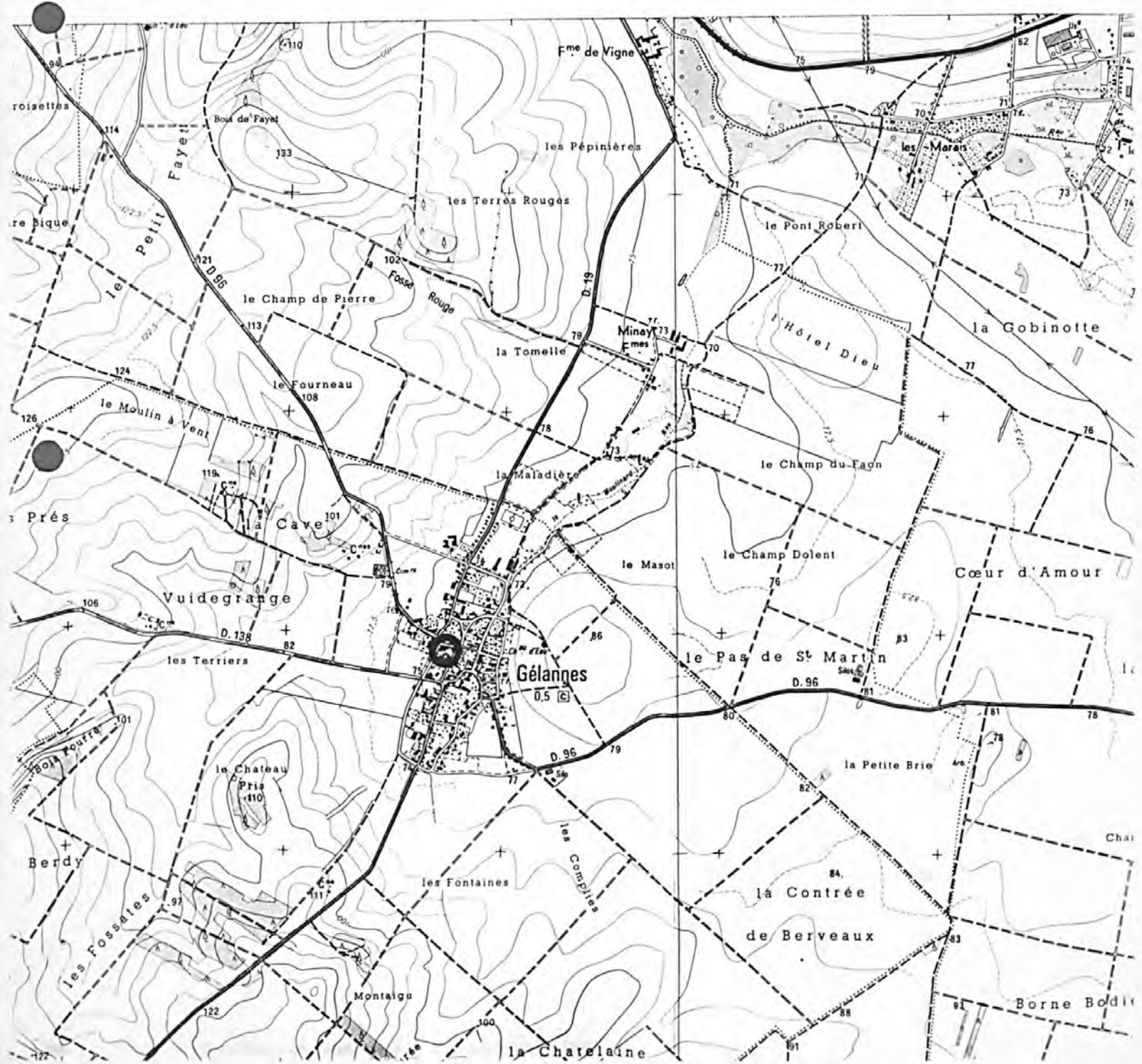
A.D. Aube 3 P 1981. Matrices cadastrales. Gélannes, propriétés bâties (1881-1911)

Documents figurés :

Atelier de fabrication vu depuis le nord-ouest. Carte postale, début 20e siècle
(A.D. Aube : 8 fi 5419) (Doc. 1)

USINE DE BONNETERIE

Pl. I : Carte de localisation de l'oeuvre
Carte topographique, I.G.N., 1982, 1/25 000e
Romilly-sur-Seine, 2716 ouest



USINE DE BONNETERIE

Pl. II : Plan de situation
Extrait du cadastre, 1987
Section AB, 1/1 000e

A : logement patronal - B : atelier de fabrication



10 - GELANNES, 1 rue Jules Faucon

USINE DE BONNETERIE

Doc. 1 : Atelier de fabrication vu depuis le nord-ouest
Carte postale, début 20^e siècle (A. D. Aube : 8 fi 5419)

Ph. Inv. C. BINEL
86.10.974 ZB



10 - GELANNES, 1 rue Jules Faucon

USINE DE BONNETERIE

Fig. 1 : Vue d'ensemble depuis le nord-ouest

Ph. Inv. G. ALVES
98.10.285 Z



10 - GELANNES, 1 rue Jules Faucon

USINE DE BONNETERIE

Fig. 2 : Atelier de fabrication vu depuis l'est

Ph. Inv. C. BINEL
86.10.975 Z

