

Localisation : 10
Aire d'étude : Aube
Commune : Fresnoy-le-Château
Lieu-dit : la Tuilerie du Plessis
Adresse : R.D. 1

Titre courant : **tuilerie du Plessis, puis maison**
Dénomination : tuilerie
Source d'énergie : énergie thermique, produite sur place
Destinations : maison
Appellation et titre : dite tuilerie du Plessis

Référence : IA10000095

Canton : Lusigny-sur-Barse

Cartographie : Lambert1 0741120 1060200

Cadastre : 1990 E 322 à 324

Statut juridique : propriété privée

Etat de conservation : établissement industriel désaffecté

Dossier de patrimoine industriel établi en 1998 par Alvès dos Santos G.

(c) Inventaire général, 1998

HISTORIQUE

Datation : 1ère moitié 19e siècle, 1er quart 20e siècle. .

Commentaire : La tuilerie du Plessis, faisant partie du domaine du château du Plessis, à Fresnoy-le-Château, est antérieure à 1835. Une machine à vapeur y est introduite à une date inconnue, et un logement y est construit à la fin de la première guerre mondiale. Cessation d'activité milieu 20e siècle.

DESCRIPTION

SITUATION : isolé

PARTIES CONSTITUANTES : atelier de fabrication; cheminée d'usine; logement d'ouvriers

MATERIAUX

Gros oeuvre : calcaire; moellon; béton; parpaing de béton; brique; bois; bois; pan de bois
Couverture : tuile plate

STRUCTURE

Vaisseaux et étages : en rez-de-chaussée
Couvrement : charpente en bois apparente

COUVERTURE : toit à longs pans; toit en pavillon; appentis

Localisation	: 10 - Fresnoy-le-Château	Réf. : IA10000095
Lieu-dit	: la Tuilerie du Plessis	
Adresse	: R.D. 1	
Titre courant	: tuilerie du Plessis, puis maison	
Dénomination	: tuilerie	

COMMENTAIRE DESCRIPTIF

Atelier de fabrication en rez-de-chaussée, couvert d'un toit en pavillon en tuile mécanique et charpente en bois apparente, prolongé par deux appentis; le soubassement de cet atelier est composé de moellons. Logement en rez-de-chaussée en pans de bois hourdés de parpaings de béton, couvert d'un toit à longs pans en tuiles plates. Cheminée d'usine en briques.

10 - FRESNOY-LE-CHÂTEAU, la tuilerie du Plessis

TUILERIE

DOCUMENTATION

Archives :

A.D. Aube 3 P 1964. Matrices cadastrales. Fresnoy-le-Château, propriétés bâties et non-bâties (1836-1914)

A.D. Aube 3 P 1968. Idem, propriétés bâties (1911-1937)

Documents figurés :

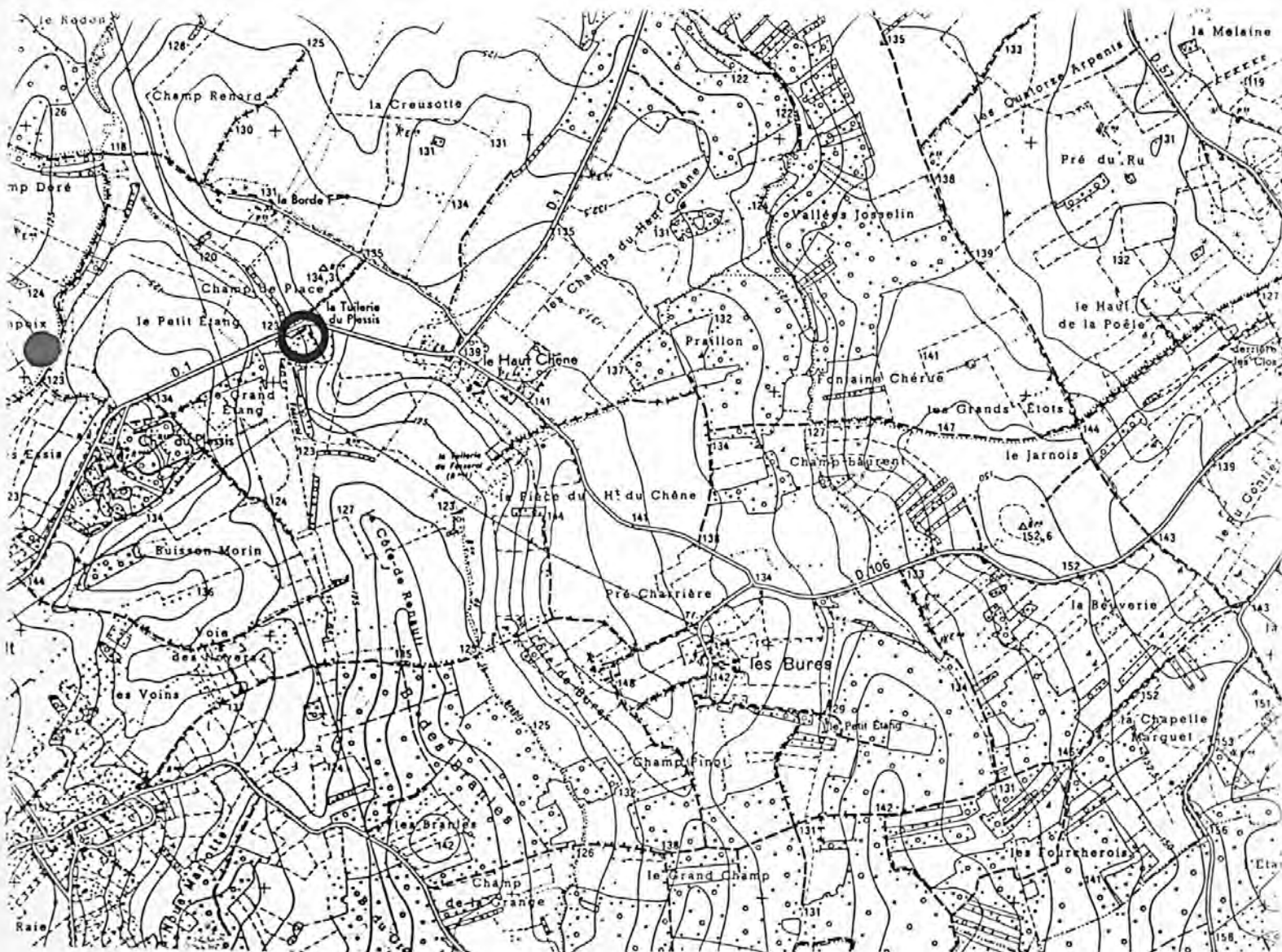
Vue d'ensemble depuis le sud-est (Ph. C.R.M.H., vers 1985) (Doc. 1)

Atelier de fabrication, charpente (Ph. C.R.M.H., vers 1985) (Doc. 2)

10 - FRESNOY-LE-CHÂTEAU, la tuilerie du Plessis

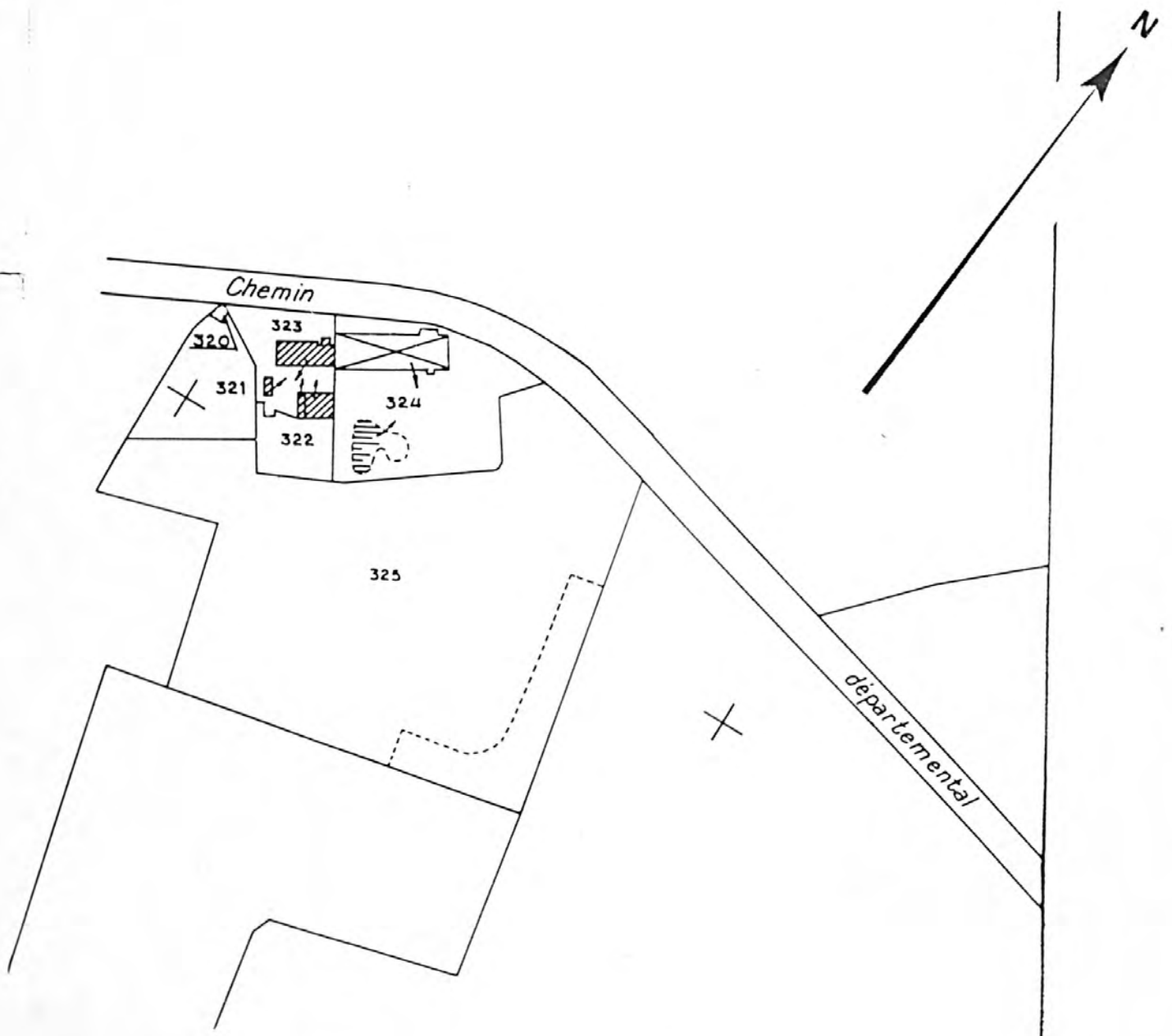
TUILERIE

Pl. I : Carte de localisaion de l'oeuvre
Carte topographique, I.G.N., 1983, 1/25 000e
Bouilly, 2818 est



TUILERIE

Pl. II : Plan de situation
Extrait du cadastre, 1990
Section E, 1/2500e



10 - FRESNOY-LE-CHÂTEAU, la tuilerie du Plessis

TUILERIE

Doc. 1 : Vue d'ensemble depuis le sud-est
(Ph. C.R.M.H., vers 1985)



10 - FRESNOY-LE-CHÂTEAU, la tuilerie du Plessis

TUILERIE

Doc. 2 : Atelier de fabrication, charpente
(Ph. C.R.M.H., vers 1985)



10 - FRESNOY-LE-CHÂTEAU, la tuilerie du Plessis

TUILERIE

Fig. 1 : Vue d'ensemble depuis l'ouest

Ph. Inv. G. ALVES
98.10.431 Z



10 - FRESNOY-LE-CHÂTEAU, la tuilerie du Plessis

TUILERIE

Fig. 2 : Atelier de fabrication, détail

Ph. Inv. G. ALVES
98.10.432 Z



10 - FRESNOY-LE-CHÂTEAU, la tuilerie du Plessis

TUILERIE

Fig. 3 : Vestige de cheminée d'usine vu depuis le nord-est

Ph. Inv. G. ALVES
98.10.433 Z

