

Localisation : 10 Référence : IA10000094
Aire d'étude : Aube
Commune : Fontvannes
Lieu-dit : le Plessis
Titre courant : **briqueterie Masson, puis usine de blanc de Champagne**
Dénomination : briqueterie
Source d'énergie : énergie thermique, produite sur place
Destinations : usine de blanc de Champagne
Appellation et titre : dite briqueterie Masson

Canton : Estissac

Cartographie : Lambert1 0714600 1065150

Cadastre : 1994 ZS 34

Statut juridique : propriété privée

Etat de conservation : établissement industriel désaffecté

Dossier de patrimoine industriel établi en 1998 par Alvès dos Santos G.

(c) Inventaire général, 1998

HISTORIQUE

Datation : 4e quart 19e siècle. .

Commentaire : Masson fait édifier une briqueterie à Fontvannes vers 1880, à la suite de l'implantation de la ligne de chemin de fer Paris-Bâle qui permettait d'obtenir de la houille à prix abordable. Neuf fours sont en construction en 1881, dont quatre destinés à cuire la brique ordinaire et quatre autres pour la brique calcaire. Une production de blanc de Champagne a donc existé quasiment depuis l'origine de l'entreprise. Cessation d'activité lors de la seconde guerre mondiale. Actuellement, la maison est occupée par un apiculteur.

Présence de vestiges d'une machine qui a servi à faire les briques, puis les pains de blanc, portant l'inscription Central cyclone. Limited makers London.

20 ouvriers en 1891, entre 12 et 15 avant la seconde guerre mondiale.

DESCRIPTION

SITUATION : isolé

PARTIES CONSTITUANTES : atelier de fabrication; pièce de séchage; logement patronal; magasin industriel

MATERIAUX

Gros oeuvre : calcaire; moellon

Couverture : tuile plate; tuile mécanique

Localisation	: 10 - Fontvannes	Réf. : IA10000094
Lieu-dit	: le Plessis	
Titre courant	: briqueterie Masson, puis usine de blanc de Champagne	
Dénomination	: briqueterie	

STRUCTURE

Vaisseaux et étages : 1 étage carré

Couvrement : charpente en bois apparente

COUVERTURE : toit à longs pans; croupe

COMMENTAIRE DESCRIPTIF

Logement patronal à un étage carré élevé en moellons calcaires avec encadrements de baie et chaînages en briques, comme l'ensemble des bâtiments de l'usine, à l'exception du hangar; une cloche est fixée au-dessus de la porte d'entrée de ce logement. Atelier de fabrication à un étage carré, adossé au logement patronal, renferme des bacs en ciment et une meule pour la fabrication du blanc. Pièces de séchage des briques, à un étage carré, formant deux bâtiments symétriques à l'entrée de l'usine, percés de baies en plein cintre en rez-de-chaussée et couverts d'un toit à longs pans avec croupes en tuiles plates.

BRIQUETERIE

DOCUMENTATION

Archives :

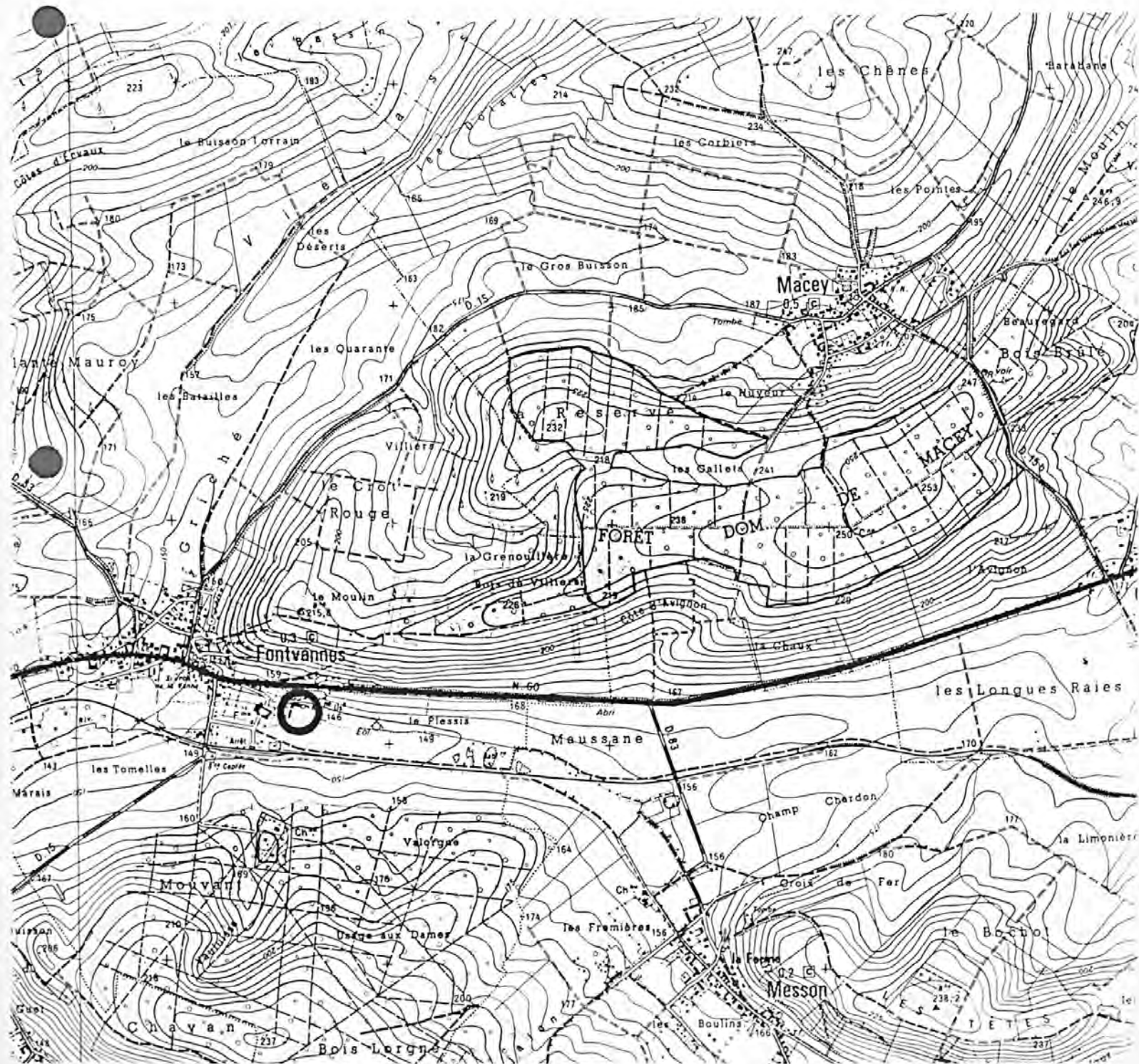
A.D. Aube M 1321. Etablissements insalubres, incommodes ou dangereux. Demandes, autorisations, refus (1878-1880)

A.D. Aube M 1322. Idem (1881-1882)

A.D. Aube M 2338. Statistique industrielle et commerciale (1890-1896)

BRIQUETERIE

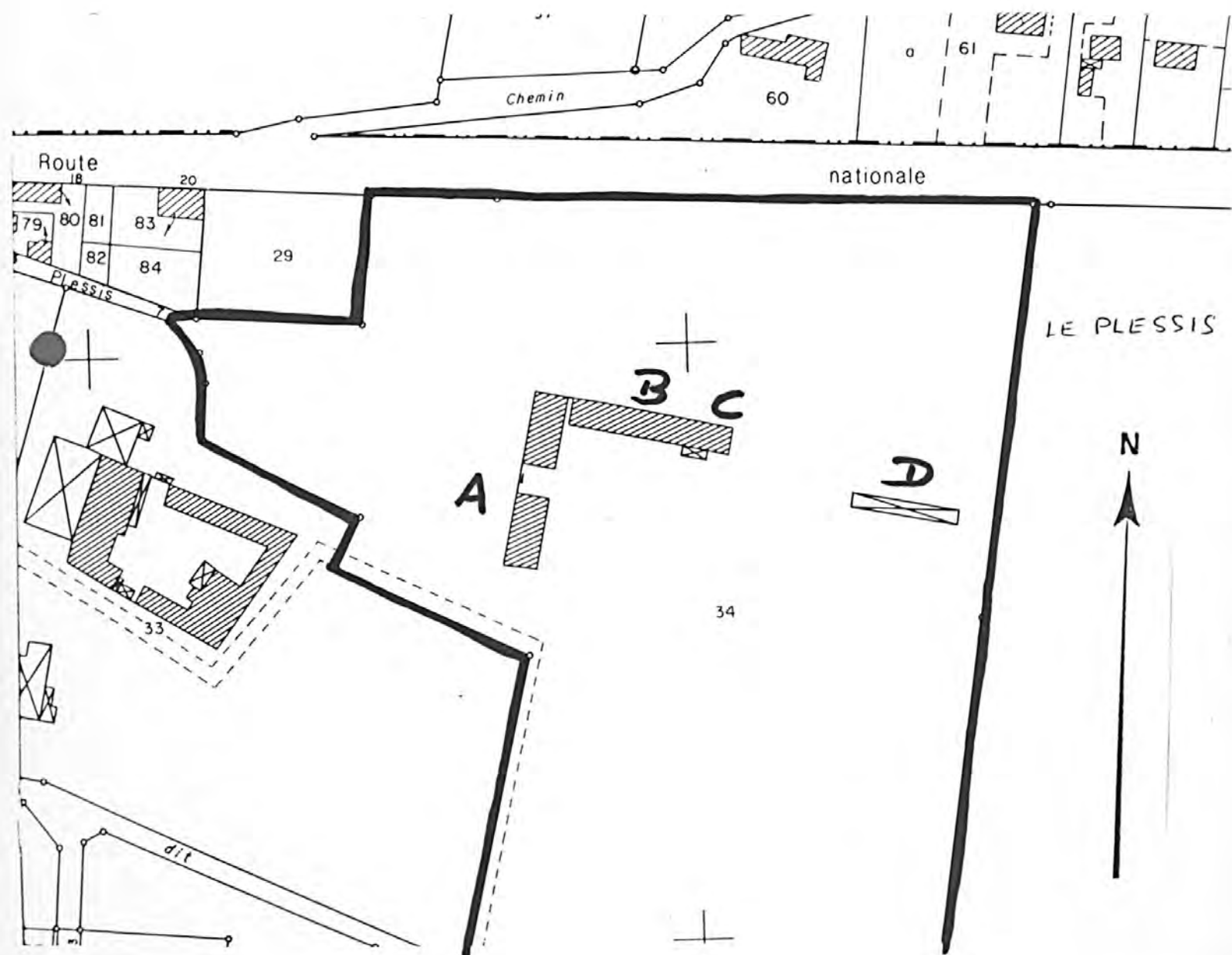
Pl. I : Carte de localisation de l'oeuvre
Carte topographique, I.G.N., 1982, 1/25 000e
Estissac, 2717 est



BRIQUETERIE

Pl. II : Plan de situation
Extrait du cadastre, 1994
Section ZS, 1/2000e

A : pièces de séchage - B : logement patronal - C : atelier de fabrication - D : hangar



10 - FONTVANNES, le Plessis

BRIQUETERIE

Fig. 1 : Logement patronal et atelier de fabrication
vus depuis le sud

Ph. Inv. G. ALVES
98.10.341 Z



10 - FONTVANNES, le Plessis

BRIQUETERIE

Fig. 2 : Pièces de séchage vues depuis l'est

Ph. Inv. G. ALVES
98.10.342 Z



10 - FONTVANNES, le Plessis

BRIQUETERIE

Fig. 3 : Hangar vu depuis le sud-ouest

Ph. Inv. G. ALVES
98.10.340 Z



10 - FONTVANNES, le Plessis

BRIQUETERIE

Fig. 4 : Hangar, intérieur. Casiers à blanc

Ph. Inv. G. ALVES
98.10.339 Z



10 - FONTVANNES, le Plessis

BRIQUETERIE

Fig. 5 : Machine à faire les briques, puis les pains de blanc

Ph. Inv. G. ALVES
98.10.338 Z



10 - FONTVANNES, le Plessis

BRIQUETERIE

Fig. 6 : Atelier de fabrication, intérieur. Meule

Ph. Inv. G. ALVES
98.10.334 Z



10 - FONTVANNES, le Plessis

BRIQUETERIE

Fig. 7 : Atelier de fabrication, intérieur. Meule

Ph. Inv. G. ALVES
98.10.335 Z



10 - FONTVANNES, le Plessis

BRIQUETERIE

Fig. 8 : Atelier de fabrication, intérieur. Bac

Ph. Inv. G. ALVES
98.10.336 Z



10 - FONTVANNES, le Plessis

BRIQUETERIE

Fig. 4 : Atelier de fabrication, intérieur.
Morceau de chaudière

Ph. Inv. G. ALVES
98.10.337 Z

