

Localisation : 10 Référence : IA10000093
Aire d'étude : Aube
Commune : Fontaine-les-Grès
Adresse : 71 avenue du Maréchal Foch
Titre courant : **usine de bonneterie Doré et fils, puis Doré-Doré**
Dénomination : usine de bonneterie
Source d'énergie : énergie thermique, produite sur place, énergie électrique, achetée
Appellation et titre : dite usine de bonneterie Doré et fils, puis Doré-Doré

Canton : Romilly-sur-Seine

Cartographie : Lambert1 0716560 XO;0717050 XE;0082050 YN;0081720 YS

Cadastre : 1992 C 870 à 873, 1155, 1156, 1162 à 1165, 1181, 1680, 1681, 1309, 1311 à 1313, 1315, 1320, 1321

Statut juridique : propriété privée

Dossier de patrimoine industriel établi en 1986, 1998 par Alvès dos Santos G.

(c) Inventaire général, 1986

HISTORIQUE

Datation : 1ère moitié 20e siècle. .

Commentaire : L'usine de bonneterie Doré n'est au 19e siècle qu'un entrepôt destiné à centraliser la production des bonnetiers à façon. Cela change au début du 20e siècle avec la construction d'un atelier et l'introduction d'une activité d'apprêt, sous la raison sociale Doré et fils. Puis le site s'étend considérablement entre la fin de la première guerre mondiale et 1930 environ, où de vastes ateliers, une salle des machines avec chaufferie et cheminée, des cités ouvrières et une salle des fêtes sont édifiés. Cet établissement continue néanmoins d'être le centre d'un réseau de nombreux façonniers à domicile, ce qui fonde d'ailleurs son originalité. Après la seconde guerre mondiale, la raison sociale devient Doré-Doré et la spécialité de bas et chaussettes qui ont fait la réputation internationale de la maison est toujours commercialisée sous la marque DD.

DESCRIPTION

SITUATION : en village

PARTIES CONSTITUANTES : atelier de fabrication; magasin industriel; salle des machines; chaufferie; cheminée d'usine; conciergerie; cité ouvrière; salle des fêtes

MATERIAUX

Gros oeuvre : brique; bois; pan de bois; calcaire; moellon; fer; pan de fer; enduit
Couverture : tuile mécanique; verre en couverture

STRUCTURE

Vaisseaux et étages : étage de soubassement; 2 étages carrés

Localisation	: 10 - Fontaine-les-Grès	Réf. : IA10000093
Adresse	: 71 avenue du Maréchal Foch	
Titre courant	: usine de bonneterie Doré et fils, puis Doré-Doré	
Dénomination	: usine de bonneterie	

COUVERTURE : toit à longs pans; shed; terrasse

COMMENTAIRE DESCRIPTIF

Atelier de fabrication intégrant des bureaux et présentant un avant-corps surmonté d'une horloge, à un étage de soubassement et deux étages carrés. Second atelier de fabrication à deux étages carrés, avec structure métallique, appelé le centenaire en raison de sa date de création commémorative des origines de l'usine. Chaufferie en rez-de chaussée, élevée en moellons, percée d'une baie en plein cintre. Conciergerie élevée en brique en rez-de-chaussée et pans de bois au niveau des combles. Cheminée d'usine en brique.

USINE DE BONNETERIE

DOCUMENTATION

Archives :

A.D. Aube 3 P 1876. Matrices cadastrales. Fontaine-les-Grès. Propriétés bâties et non bâties (1824-1914)

A.D. Aube 3 P 1881. Idem, propriétés bâties (1881-1914)

A.D. Aube 3 P 1882. Idem (1911-1934)

Documents figurés

Sortie des employés. Carte postale, 1906 (Coll. part.) (Doc. 1)

Le personnel aux expéditions. Carte postale, 1906 (Coll. part.) (Doc. 2)

Plan détaillé de l'usine en 1987 (Selon C. Bincl) (Doc. 3)

Bibliographie :

Humbert (Jean-Louis), Les établissements de bonneterie à Troyes (1870-1914), C.N.D.P. de Champagne-Ardenne, 1995. 81 pages. p. 11

L'empreinte de Doré-Doré, 100 ans de communication, Bar-sur-Aube, Lebois, 1988. 4 p.

Prévost A., Fontaine-les-Grès, Troyes, 1931. 125 pages.

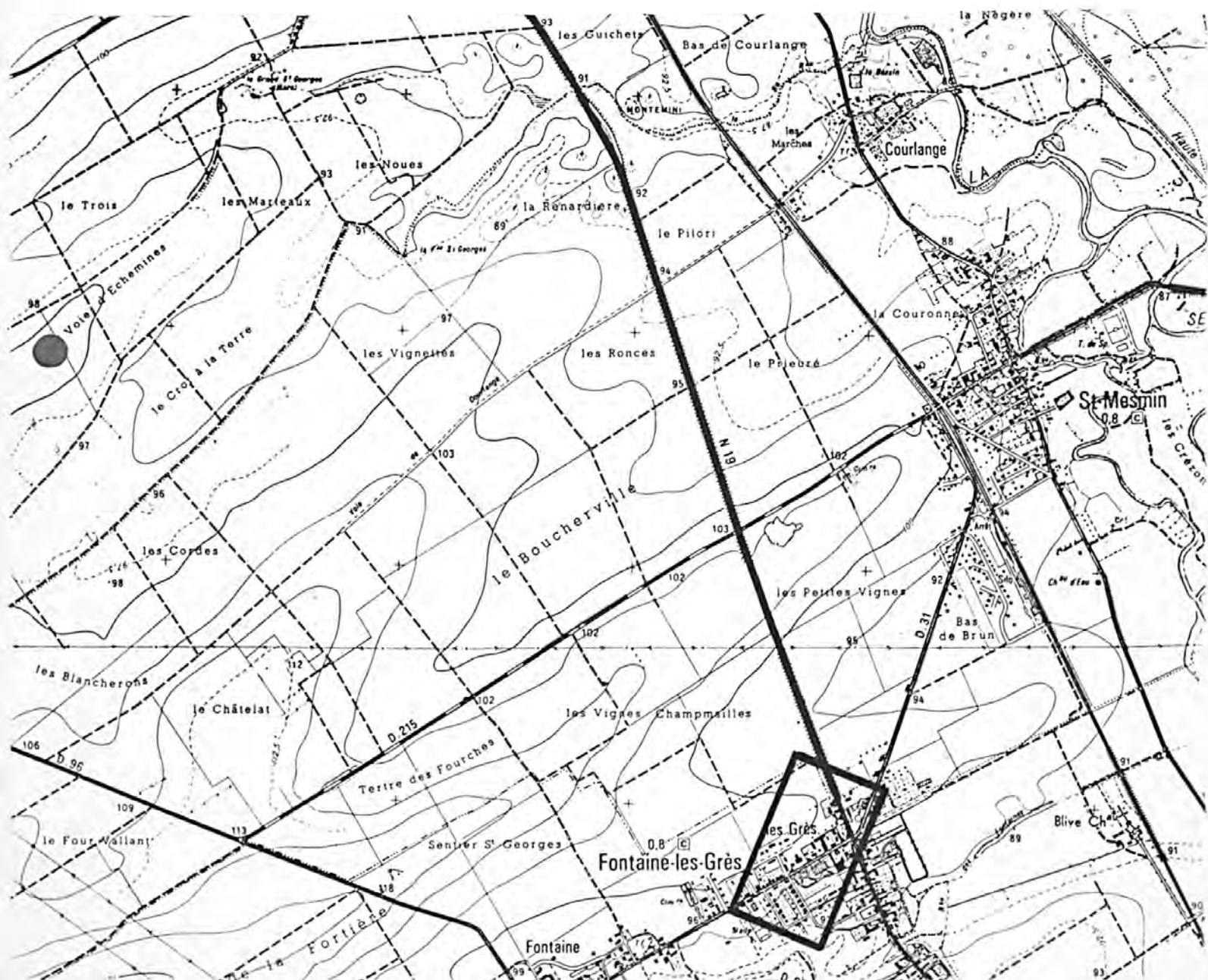
USINE DE BONNETERIE

TABLE DES ILLUSTRATIONS

Pl. I : Carte de localisation de l'oeuvre Carte topographique, I.G.N., 1982, 1/25 000e Méry-sur-Seine, 2716 est	
Pl. II : Plan de situation Extrait du cadastre, 1992. Section C, 1/1 250e	
Pl. III : Plan de situation Extrait du cadastre, 1992. Section C, 1/1 250e	
Doc. 1 : Sortie des employés. Carte postale, 1906 (Coll. part.)	86.10.964 Z
Doc. 2 : Le personnel aux expéditions. Carte postale, 1906 (Coll. part.)	86.10.963 Z
Doc. 3 : Plan détaillé de l'usine en 1987 (Selon C. Binet)	
Fig. 1 : Atelier de fabrication, dit "le centenaire" vu depuis le nord-ouest	86.10.972 Z
Fig. 2 : Atelier de fabrication, dit "le centenaire". Détail	86.10.970 Z
Fig. 3 : Atelier de fabrication, proche du "centenaire", vu depuis le nord	86.10.971 Z
Fig. 4 : Atelier de fabrication (A) vu depuis le nord	86.10.966 Z
Fig. 5 : Atelier de fabrication (A) vu depuis l'est	86.10.965 Z
Fig. 6 : Chaufferie et salle des machines vues depuis le sud	86.10.967 Z
Fig. 7 : Cheminée d'usine vue depuis le sud	86.10.968 Z
Fig. 8 : Conciergerie vue depuis le sud	86.10.969 Z
Fig. 9 : Salle des fêtes vue depuis le sud-est	86.10.973 Z
Fig. 10 : Cité ouvrière vue depuis le nord	98.10.367 Z

USINE DE BONNETERIE

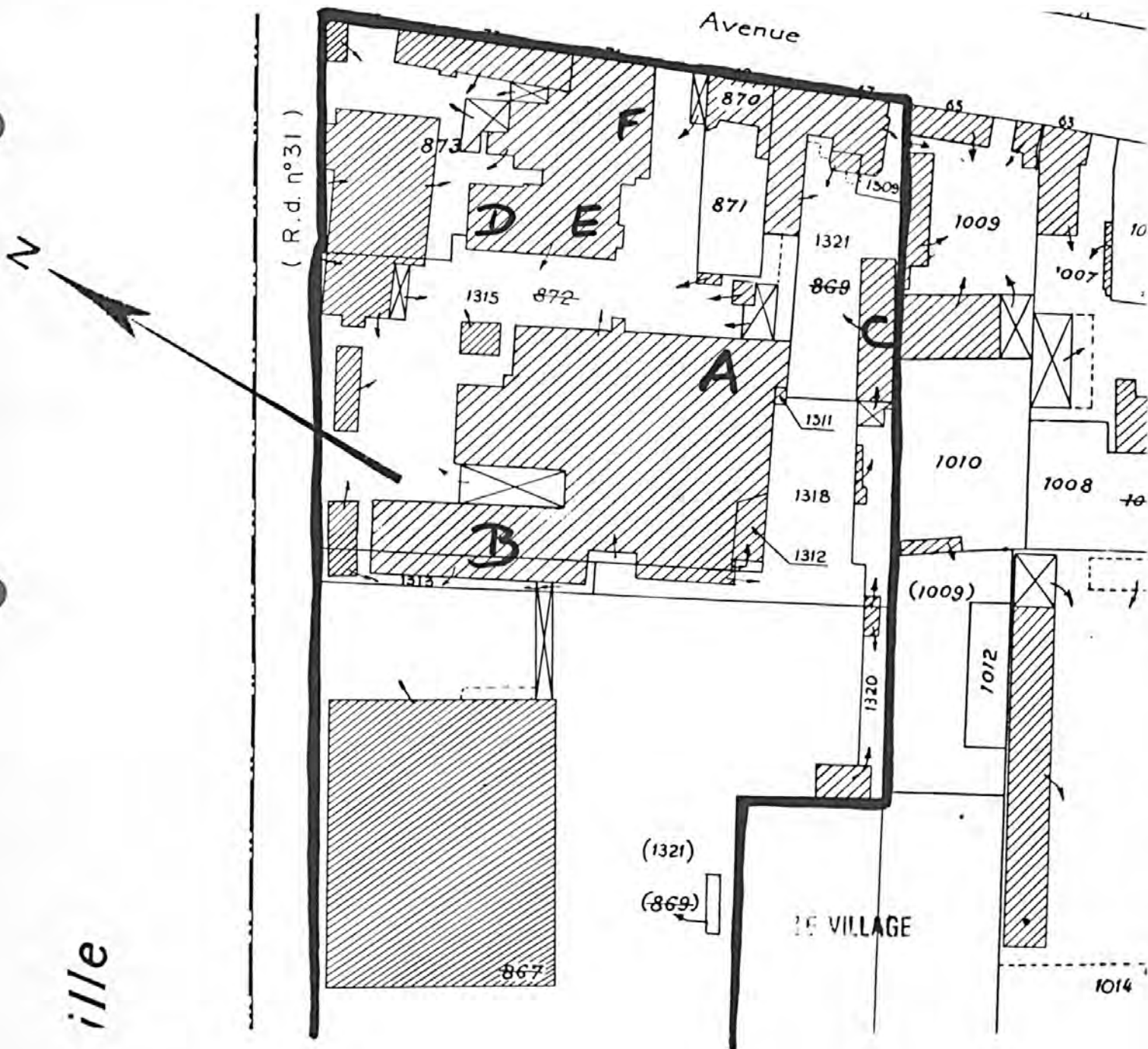
Pl. I : Carte de localisation de l'oeuvre
Carte topographique, I.G.N., 1982, 1/25 000e
Méry-sur-Seine, 2716 est



USINE DE BONNETERIE

Pl. II : Plan de situation
Extrait du cadastre, 1992
Section C, 1/1 250e

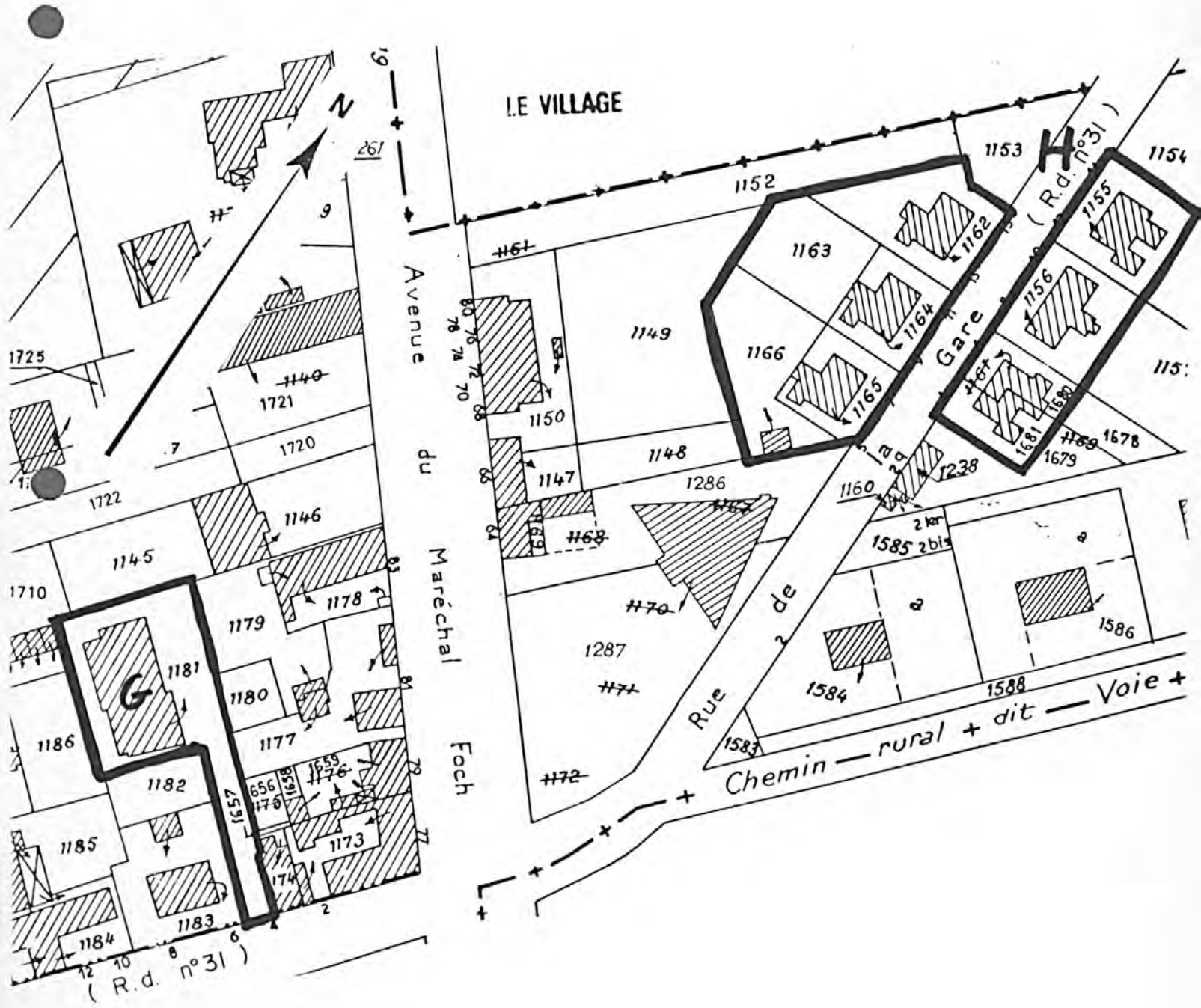
A : atelier de fabrication - B : atelier de fabrication (le centenaire) - C : magasin industriel - D :
salle des machines - E : chaufferie - F : conciergerie



USINE DE BONNETERIE

Pl. III : Plan de situation
Extrait du cadastre, 1992
Section C, 1/1 250e

G : salle des fêtes - H : cité ouvrière



10 - FONTAINE-LES-GRES, 71 avenue du maréchal Foch

USINE DE BONNETERIE

Doc. 1 : Sortie des employés. Carte postale, 1906
(Coll. part.)

Ph. Inv. C. BINEL
86.10.964 ZB



FONTAINE-LES-GRÈS (Aube) — Sortie des Employés de la Fabrique de Bonneterie
Flagny, phot. Savères (Aube)

10 - FONTAINE-LES-GRES, 71 avenue du maréchal Foch

USINE DE BONNETERIE

Doc. 2 : Le personnel aux expéditions. Carte postale, 1906
(Coll. part.)

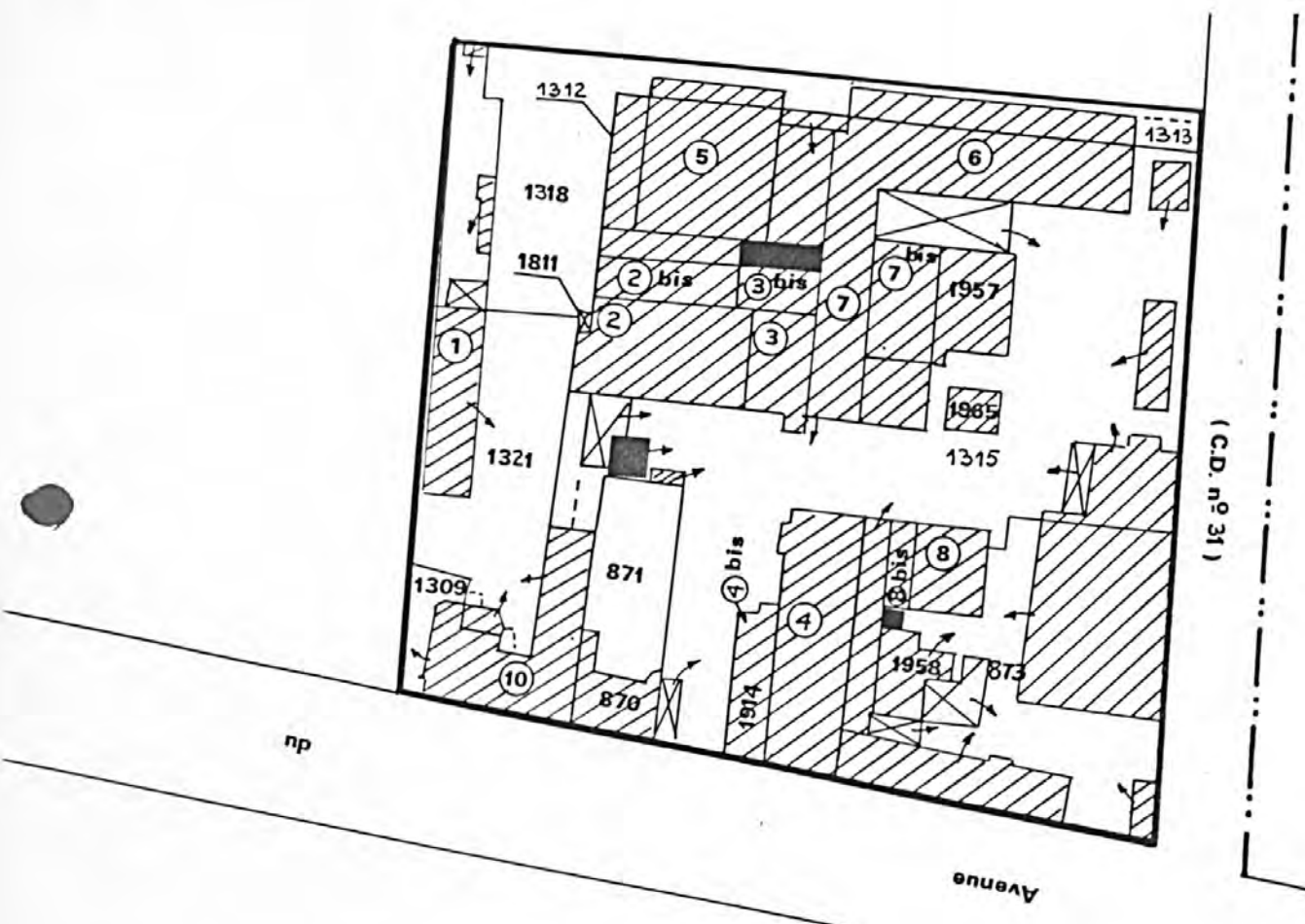
Ph. Inv. C. BINEL
86.10.963 ZB



USINE DE BONNETERIE

Doc. 3 : Plan détaillé de l'usine en 1987 (Selon C. Binet)

1 : atelier de fabrication construit en 1890 - 2 : bureaux et atelier à l'étage, construits en 1907 - 2 bis : emballoir - 3 : magasin industriel construit en 1913-1914 - 4 : salle des machines construite en 1914 par l'architecte Scalliet - 5 : Atelier de fabrication construit en 1929 - 6 : atelier de fabrication dit "le centenaire", construit pour le centenaire de l'entreprise (1819-1919), élevé en fait en 1928 et surélevé en 1948 - 7 : atelier de fabrication et stockage, construit en 1929 - 8 : chaufferie construite en 1914 et remaniée en 1949-1950 - 8 bis : château d'eau construit entre 1922 et 1924 - 9 : bâtiment récent - 10 : bâtiments de l'origine de la société Doré.



10 - FONTAINE-LES-GRES, 71 avenue du maréchal Foch

USINE DE BONNETERIE

Fig. 1 : Atelier de fabrication, dit « le centenaire »
vu depuis le nord-ouest

Ph. Inv. C. BINEL
86.10.972 Z



10 - FONTAINE-LES-GRES, 71 avenue du maréchal Foch

USINE DE BONNETERIE

Fig. 2 : Atelier de fabrication, dit « le centenaire ». Détail

Ph. Inv. C. BINEL
86.10.970 Z



10 - FONTAINE-LES-GRES, 71 avenue du maréchal Foch

USINE DE BONNETERIE

Fig. 3 : Atelier de fabrication, proche du «centenaire»,
vu depuis le nord

Ph. Inv. C. BINEL
86.10.971 Z



10 - FONTAINE-LES-GRES, 71 avenue du maréchal Foch

USINE DE BONNETERIE

Fig. 4 : Atelier de fabrication (A) vu depuis le nord

Ph. Inv. C. BINEL
86.10.966 Z



10 - FONTAINE-LES-GRES, 71 avenue du maréchal Foch

USINE DE BONNETERIE

Fig. 5 : Atelier de fabrication (A) vu depuis l'est

Ph. Inv. C. BINEL
86.10.965 Z

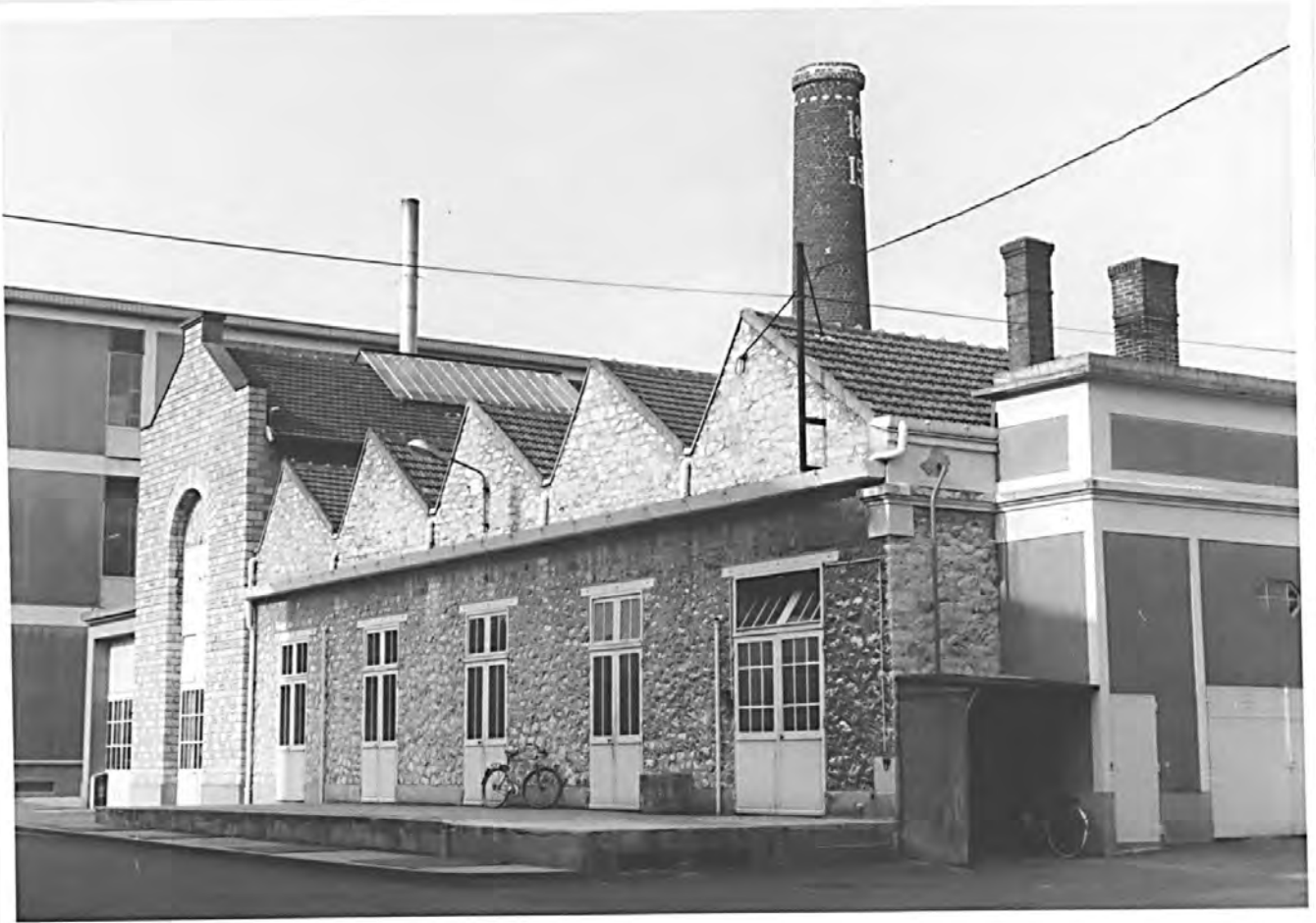


10 - FONTAINE-LES-GRES, 71 avenue du maréchal Foch

USINE DE BONNETERIE

Fig. 6 : Chaufferie et salle des machines vues
depuis le sud

Ph. Inv. C. BINEL
86.10.967 Z



10 - FONTAINE-LES-GRES, 71 avenue du maréchal Foch

USINE DE BONNETERIE

Fig. 7 : Cheminée d'usine vue depuis le sud

Ph. Inv. C. BINEL
86.10.968 Z



10 - FONTAINE-LES-GRES, 71 avenue du maréchal Foch

USINE DE BONNETERIE

Fig. 8 : Conciergerie vue depuis le sud

Ph. Inv. C. BINEL
86.10.969 Z



10 - FONTAINE-LES-GRES, 71 avenue du maréchal Foch

USINE DE BONNETERIE

Fig. 9 : Salle des fêtes vue depuis le sud-est

Ph. Inv. C. BINEL
86.10.973 Z



10 - FONTAINE-LES-GRES, 71 avenue du maréchal Foch

USINE DE BONNETERIE

Fig. 10 : Cité ouvrière vue depuis le nord

Ph. Inv. G. ALVES
98.10.367 Z

