

Localisation : 10
Aire d'étude : Aube
Commune : Voué
Adresse : 7 rue des Fleurs
Titre courant : **minoterie Devertu**
Dénomination : minoterie
Source d'énergie : énergie hydraulique, produite sur place
Destinations : édifice commercial
Appellation et titre : dite minoterie Devertu

Référence : IA10000091

Canton : Arcis-sur-Aube

Cartographie : Lambert1 0732100 1085780

Cadastre : 1990 C 104

Statut juridique : propriété privée

Etat de conservation : établissement industriel désaffecté

Dossier de patrimoine industriel établi en 1998 par Alvès dos Santos G.

(c) Inventaire général, 1998

HISTORIQUE

Datation : 3e quart 19e siècle. .

Commentaire : A l'emplacement d'un moulin établi en 1794 et détruit par un incendie au cours de l'année 1865, Emile Devertu fait installer une minoterie peu après. Celle-ci fonctionne jusqu'à la seconde guerre mondiale et son site est actuellement occupé par une pisciculture.

DESCRIPTION

SITUATION : en village , sur la Barbuise

PARTIES CONSTITUANTES : atelier de fabrication

MATERIAUX

Gros oeuvre : calcaire; moellon; brique; enduit partiel
Couverture : tuile plate; tuile mécanique

STRUCTURE

Vaisseaux et étages : 2 étages carrés

COUVERTURE : toit à longs pans; croupe

COMMENTAIRE DESCRIPTIF

Localisation : 10 - Voué

Réf. : IA10000091

Adresse : 7 rue des Fleurs

Titre courant : minoterie Devertu

Dénomination : minoterie

Atelier de fabrication à deux étages carrés, élevé principalement en brique et enduit partiellement, couvert d'un toit à longs pans à croupes en tuile plate.

10 - VOUE, 7 rue des fleurs

MINOTERIE

DOCUMENTATION

Archives :

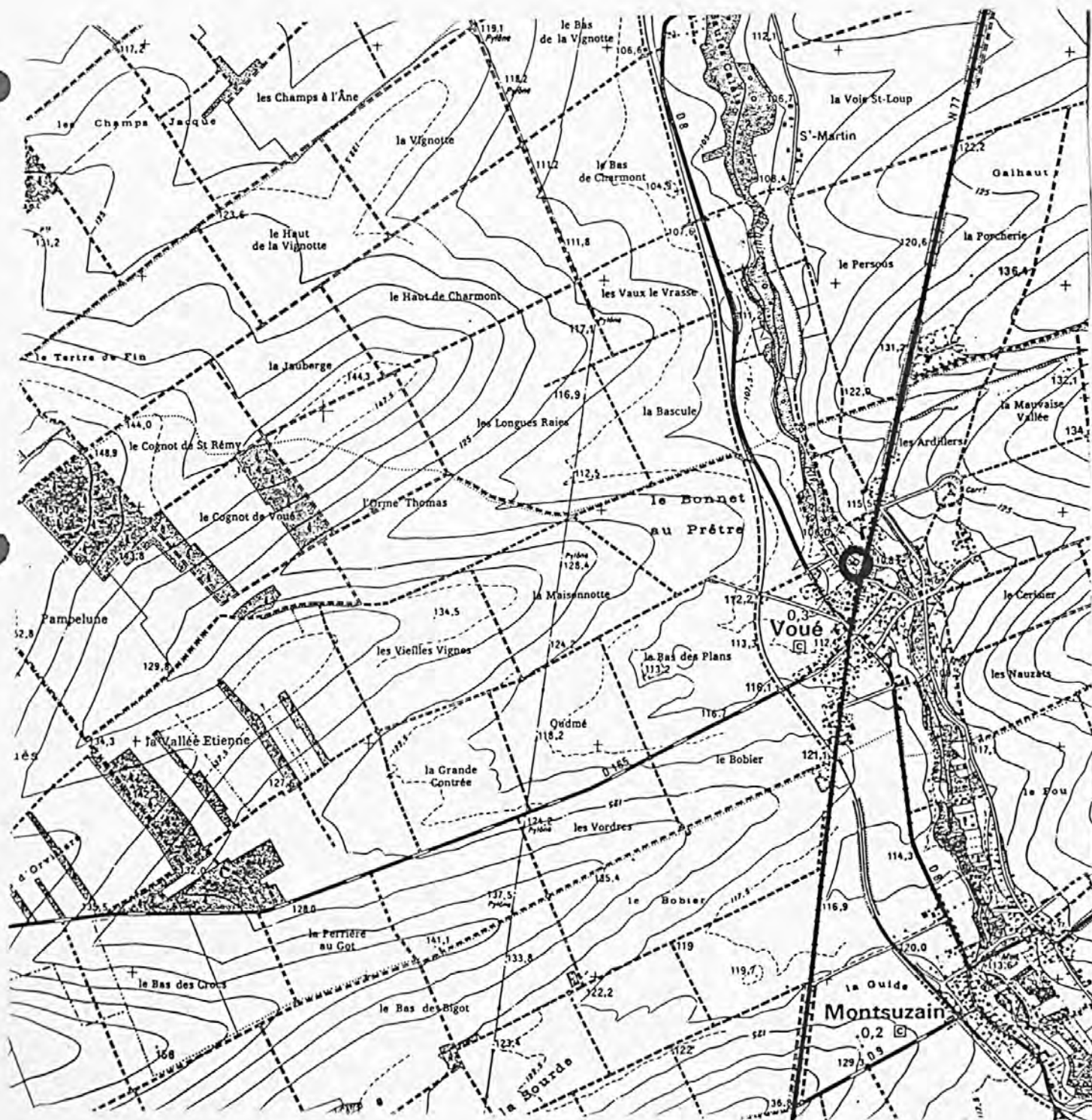
A.D. Aube S 806. Service hydraulique. Moulins. Virey-Vulaines

Bibliographie :

Almanach commercial, industriel et administratif de Troyes et du département de l'Aube.
Indicateur général des 30 000 adresses, 1953.

MINOTERIE

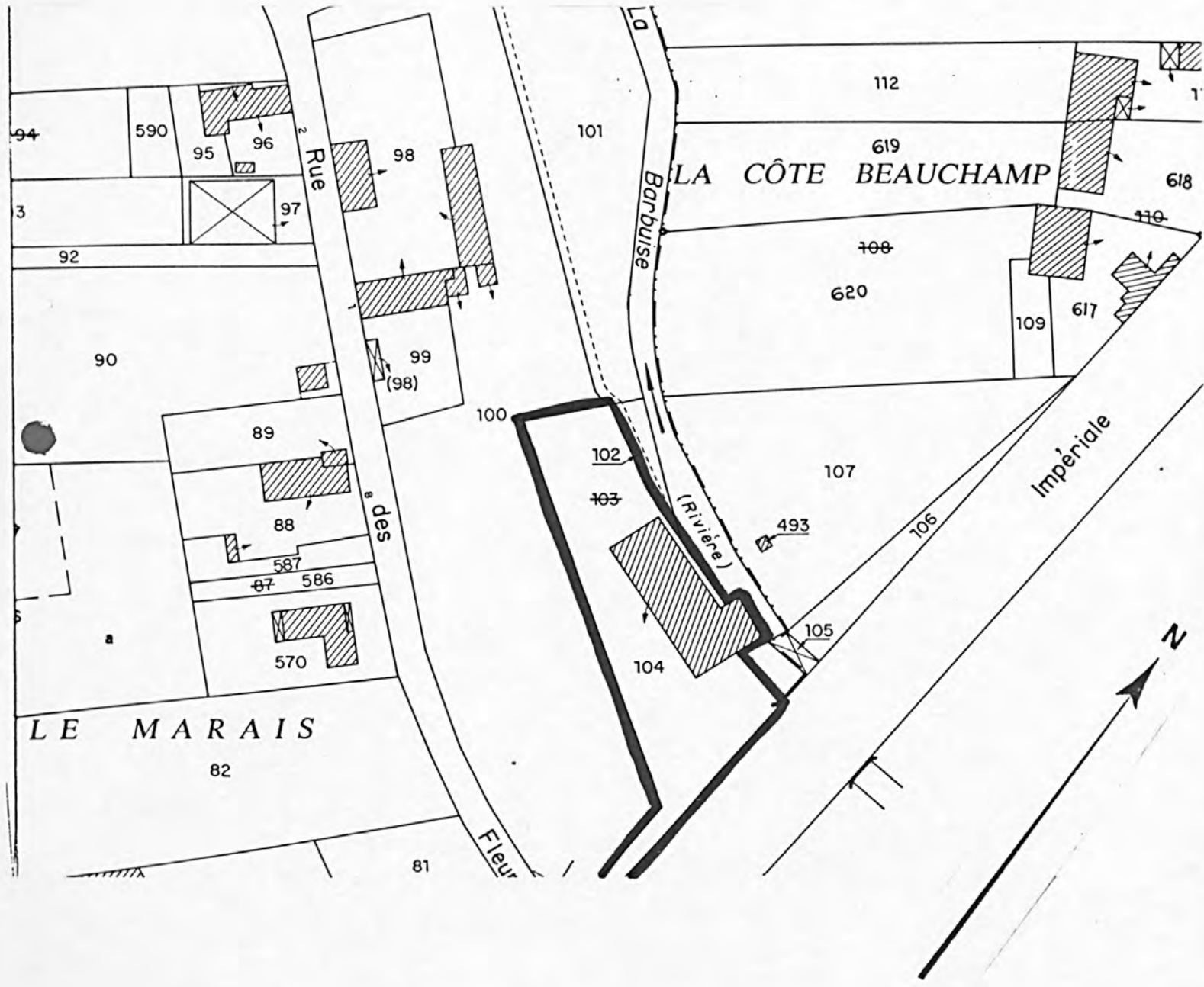
Pl. I : Carte de localisation de l'oeuvre
Carte topographique, I.G.N., 1977, 1/25 000e
Arcis-sur-Aube, 2816 ouest



10 - VOUE, 7 rue des fleurs

MINOTERIE

Pl. II : Plan de situation
Extrait du cadastre, 1990
Section C, 1/1 250e



10 - VOUE, 7 rue des fleurs

MINOTERIE

Fig. 1 : Vue d'ensemble depuis le sud

Ph. Inv. G. ALVES
98.10.299 Z

