

Localisation : 10 Référence : IA10000084
Aire d'étude : Aube
Commune : Ervy-le-Châtel
Adresse : 21 avenue de la Gare
Titre courant : **scierie Arsène Couvreur, actuellement Collignon**
Dénomination : scierie
Source d'énergie : énergie thermique, produite sur place, énergie électrique, achetée
Appellation et titre : dite scierie Arsène Couvreur, actuellement Collignon

Canton : Ervy-le-Châtel

Cartographie : Lambert1 0718050 1339600

Cadastre : 1993 D 648

Statut juridique : propriété privée

Dossier de patrimoine industriel établi en 1998 par Alvès dos Santos G.

(c) Inventaire général, 1998

HISTORIQUE

Datation : 1er quart 20e siècle. .

Commentaire : Arsène Couvreur fait construire une scierie avant la première guerre mondiale à Ervy-le-Châtel; celle-ci est acquise par Collignon et cie vers 1925. Actuellement, cette scierie est toujours exploitée par Collignon.

DESCRIPTION

SITUATION : en village

PARTIES CONSTITUANTES : atelier de fabrication; aire des matières premières; salle des machines; cheminée d'usine

MATERIAUX

Gros oeuvre : béton; parpaing de béton; bois; métal
Couverture : ciment amiante en couverture

STRUCTURE

Vaisseaux et étages : en rez-de-chaussée

COUVERTURE : toit à longs pans; appentis

COMMENTAIRE DESCRIPTIF

Atelier de fabrication composé de deux halles en bois couvertes de ciment amiante. Bâtiments annexes en appentis élevés en parpaing de béton. Cheminée d'usine en métal.

Localisation : 10 - Ervy-le-Châtel Réf. : IA10000084
Adresse : 21 avenue de la Gare
Titre courant : scierie Arsène Couvreur, actuellement Collignon
Dénomination : scierie

10 - ERVY-LE-CHÂTEL, 21 avenue de la gare

SCIERIE

DOCUMENTATION

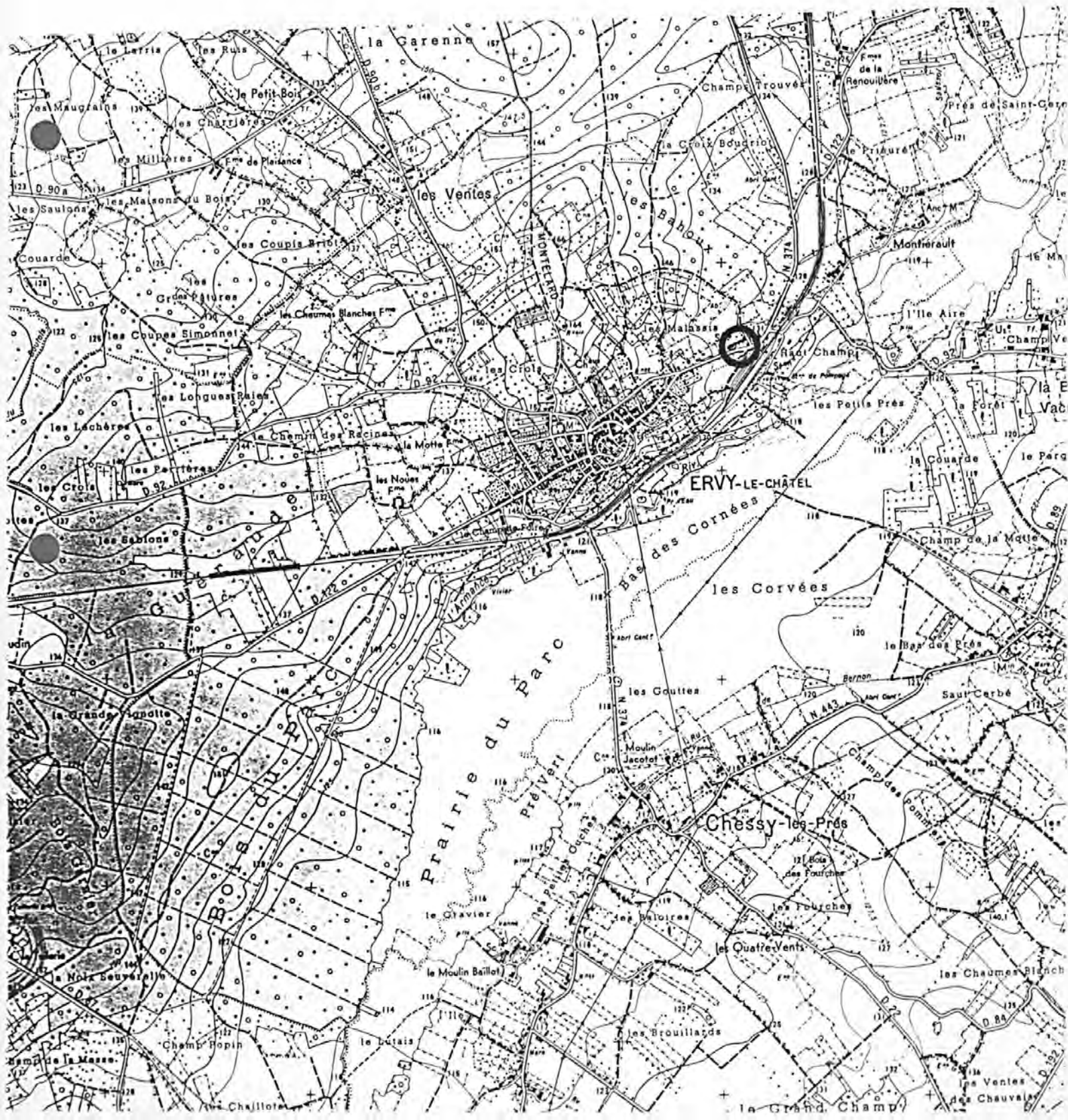
Archives :

A.D. Aube 3 P 1786. Matrices cadastrales. Ervy-le-Châtel, propriétés bâties (1881-1911)

A.D. Aube 3 P 1787. Idem (1911-1936)

SCIERIE

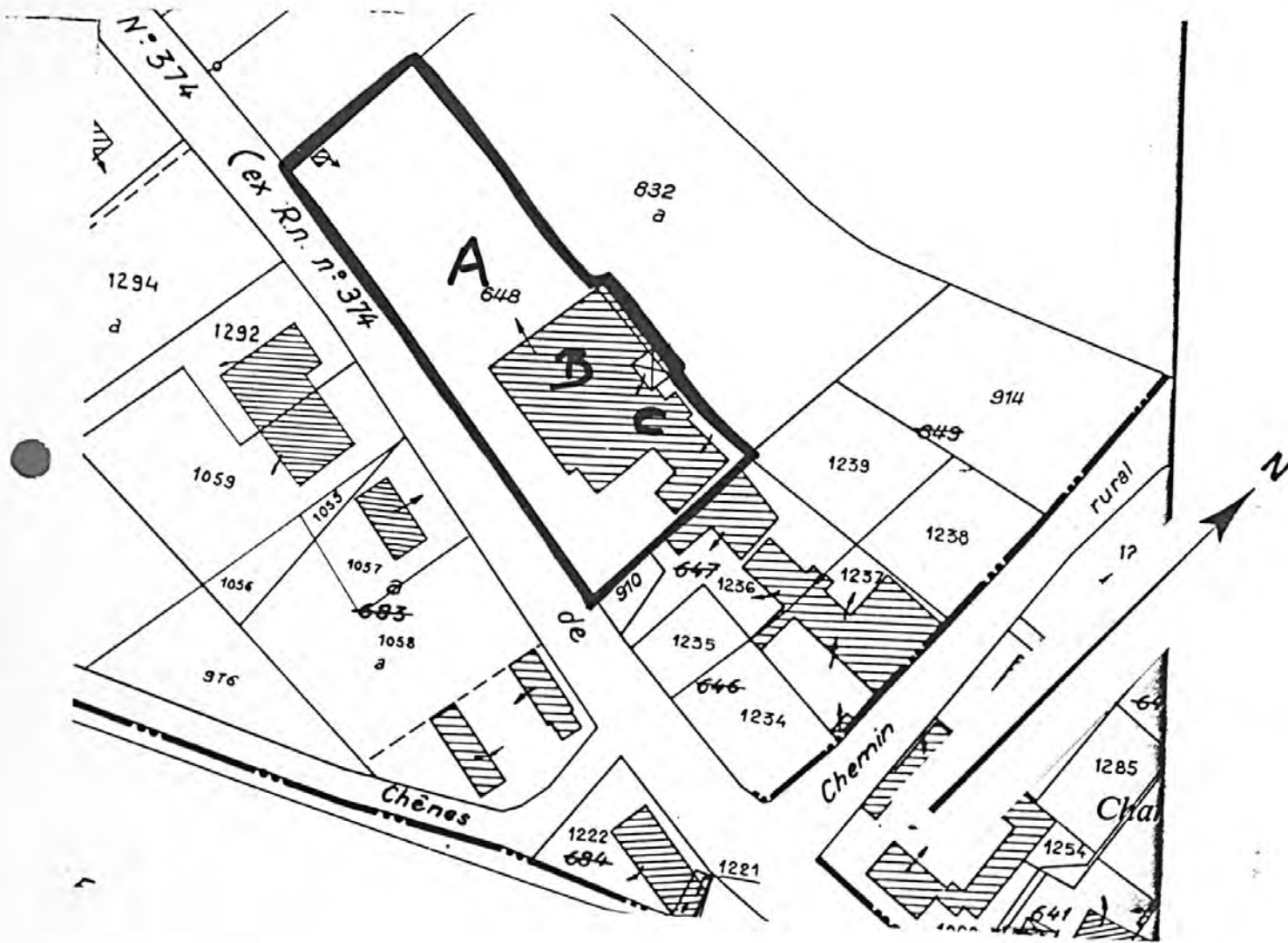
Pl. I : Carte de localisation de l'oeuvre
Carte topographique, I.G.N., 1956, 1/25 000e
Saint-Florentin, 2719 est



SCIERIE

Pl. II : Plan de situation
Extrait du cadastre, 1993
Section D, 1/1 250e

A : aire des matières premières - B : atelier de fabrication - C : salle des machines



10 - ERVY-LE-CHÂTEL, 21 avenue de la gare

SCIERIE

Fig. 1 : Vue d'ensemble depuis le sud-ouest

Ph. Inv. G. ALVES
98.10.141 Z



10 - ERVY-LE-CHÂTEL, 21 avenue de la gare

SCIERIE

Fig. 2 : Atelier de fabrication et salle des machines
vus depuis le sud-est

Ph. Inv. G. ALVES
98.10.140 Z

