

Localisation	: 10	Référence : IA10000081
Aire d'étude	: Aube	
Commune	: Bar-sur-Aube	
Adresse	: 1bis rue Chenot	
Titre courant	: usine de bonneterie Doré et fils, puis imprimerie Lebois-offset	
Dénomination	: usine de bonneterie	
Source d'énergie	: énergie électrique, achetée	
Destinations	: imprimerie	
Appellation et titre	: dite usine de bonneterie Doré et fils, puis S.A.R.L. Doré et fils, puis imprimerie Lebois-offset	

Canton : Bar-sur-Aube

Cartographie : Lambert1 0775720 1061820

Cadastre : 1979 AN 119, 120

Statut juridique : propriété privée

Etat de conservation : établissement industriel désaffecté

Dossier de patrimoine industriel établi en 1986, 1998 par Alvès dos Santos G.

(c) Inventaire général, 1986

HISTORIQUE

Datation : 1er quart 20e siècle. .

Commentaire : La société Doré et fils, dont la maison mère (étudiée) se trouve à Fontaine-les-Grès (10), installe une usine de bonneterie au 1bis rue Chénot dans la premier quart du 20e siècle. Cette société devient une S.A.R.L. vers 1928, puis le site laisse la place à l'imprimerie Lebois-offset à partir de 1955 environ, jusqu'à la cessation d'activité vers 1980. Il semble actuellement sans destination particulière.

DESCRIPTION

SITUATION : en ville

PARTIES CONSTITUANTES : atelier de fabrication; logement d'ouvriers; corps de garde; transformateur

MATERIAUX

Gros oeuvre : calcaire; moellon; enduit

Couverture : tuile mécanique; ciment amiante en couverture

STRUCTURE

Vaisseau et étages : 1 étage carré

Couvrement : charpente en bois apparente

COUVERTURE : toit à longs pans

Localisation	: 10 - Bar-sur-Aube	Réf. : IA10000081
Adresse	: 1bis rue Chenot	
Titre courant	: usine de bonneterie Doré et fils, puis imprimerie Lebois-offset	
Dénomination	: usine de bonneterie	

COMMENTAIRE DESCRIPTIF

Atelier de fabrication à un étage carré élevé en moellons de calcaire, en fond de cour. Bâtiments restaurés et enduits à l'entrée. Corps de garde en rez-de-chaussée avec ciment amiante en couverture.

10 - BAR-SUR-AUBE, 1 bis rue Chenot

USINE DE BONNETERIE

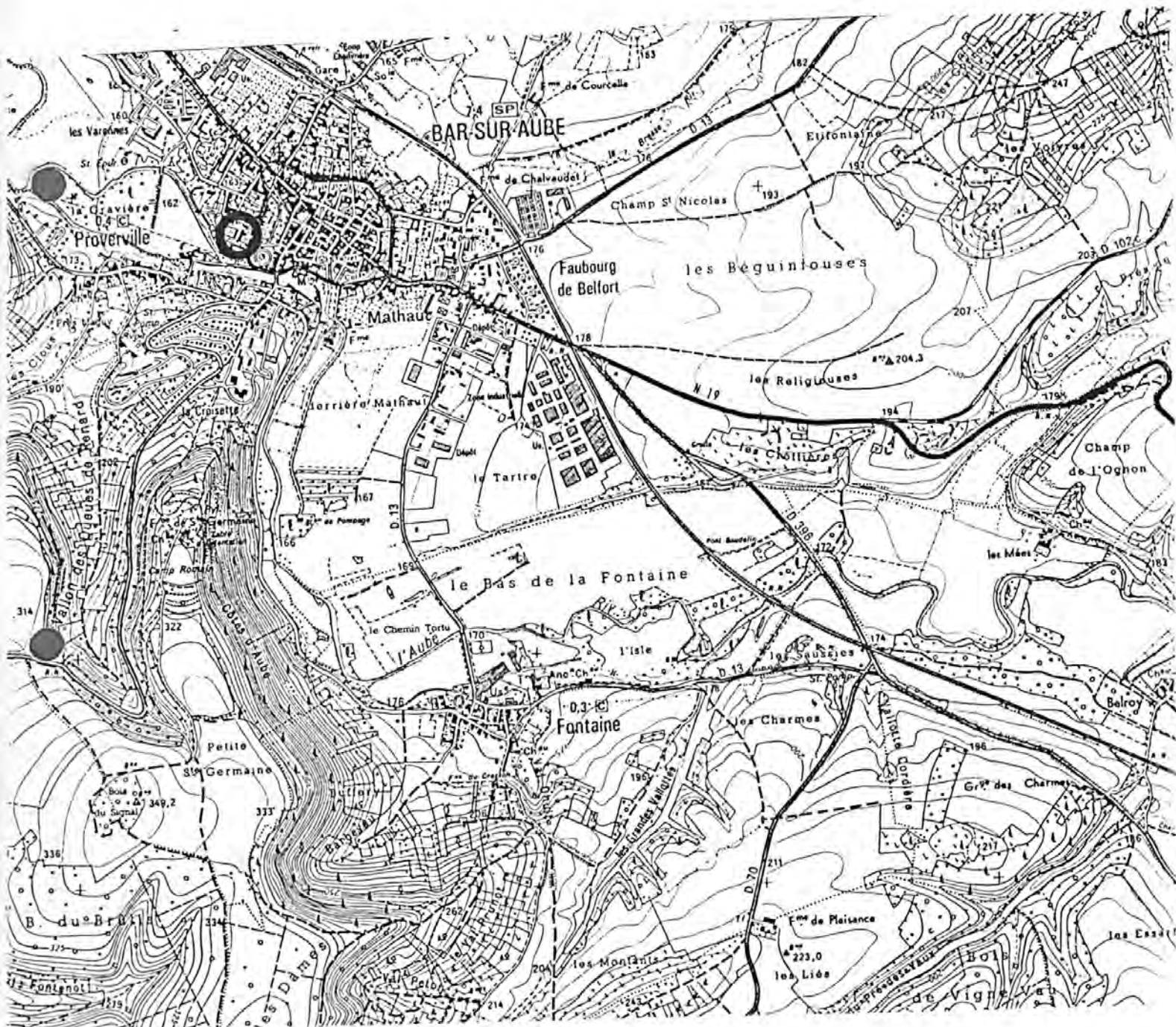
DOCUMENTATION

Archives :

A.D. Aube 3 P 895. Matrices cadastrales. Bar-sur-Aube, propriétés bâties (1911-1970)

USINE DE BONNETERIE

Pl. I : Carte de localisation de l'oeuvre
Carte topographique, I.G.N., 1980, 1/25 000e
Bar-sur-Aube, 3018 ouest



10 - BAR-SUR-AUBE, 1 bis rue Chenot

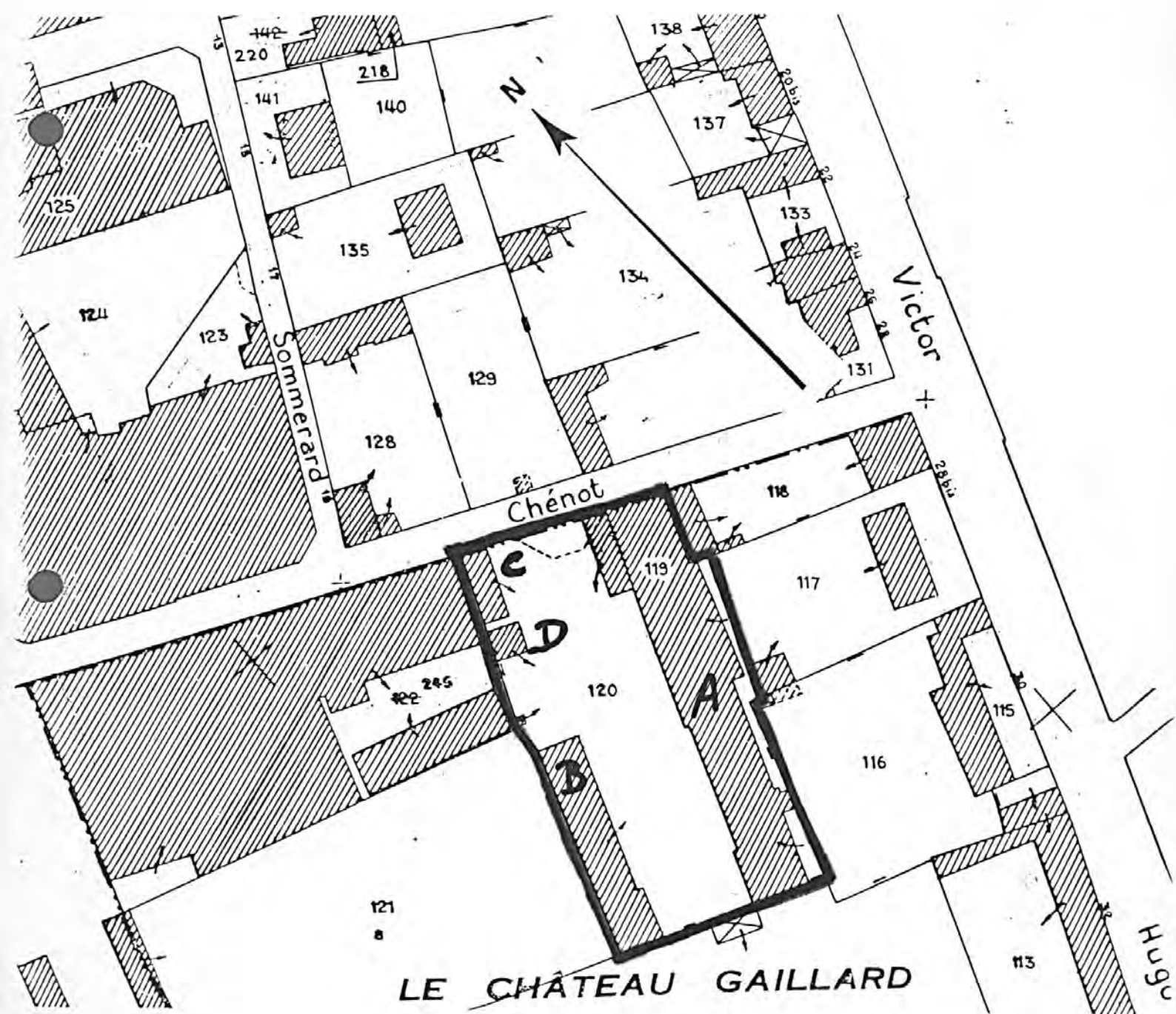
USINE DE BONNETERIE

Pl. II : Plan de situation

Extrait du cadastre, 1979

Section AN, 1/1 000e

A : atelier de fabrication - B : logement d'ouvriers - C : corps de garde - D : transformateur

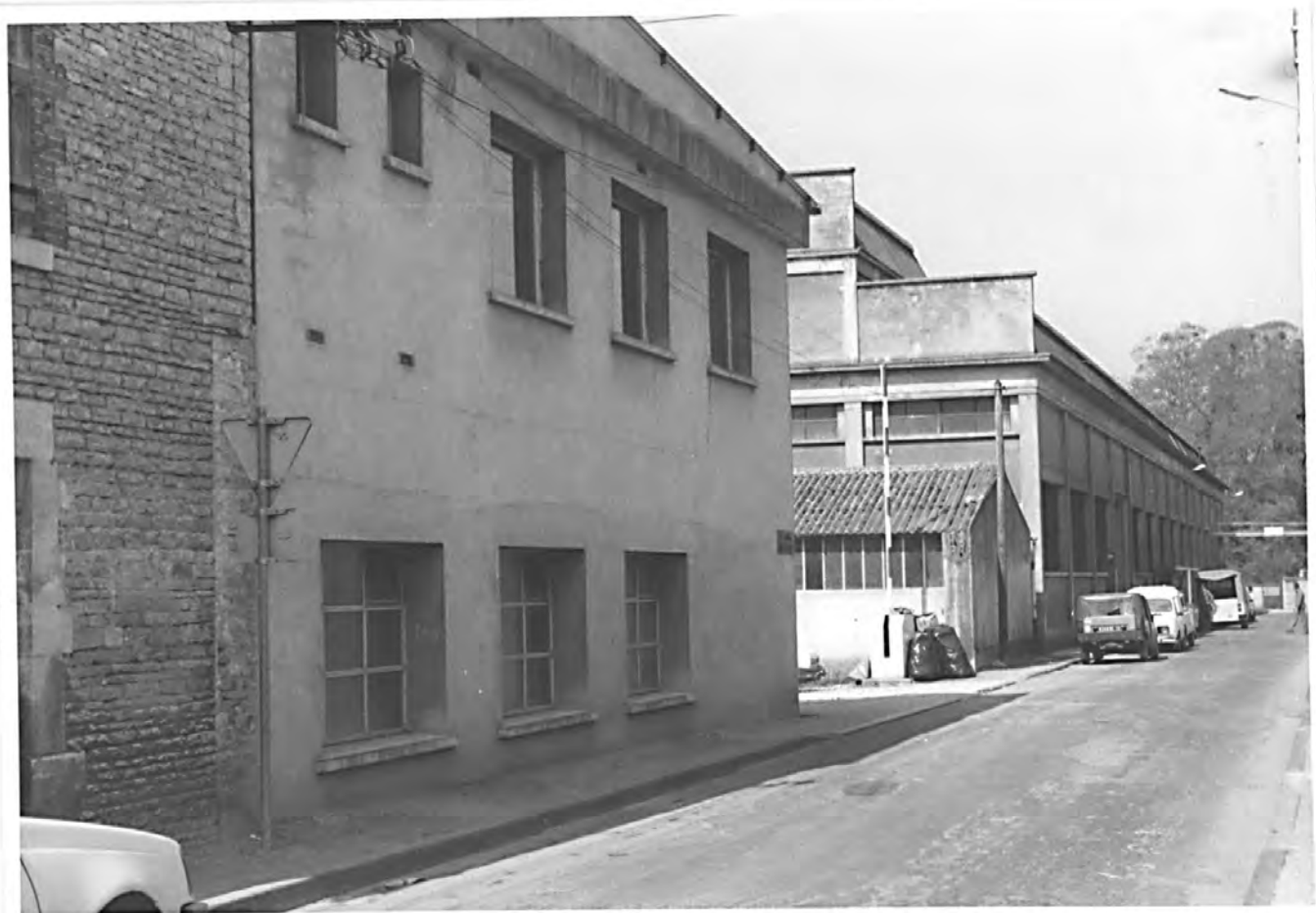


10 - BAR-SUR-AUBE, 1 bis rue Chenot

USINE DE BONNETERIE

Fig. 1 : Entrée de l'usine vue depuis l'est

Ph. Inv. C. BINEL
86.10.883 Z



10 - BAR-SUR-AUBE, 1 bis rue Chenot

USINE DE BONNETERIE

Fig. 2 : Atelier de fabrication vu depuis le nord.

Ph. Inv. C. BINEL
86.10.884 Z



10 - BAR-SUR-AUBE, 1 bis rue Chenot

USINE DE BONNETERIE

Fig. 3 : Logement d'ouvriers vu depuis le nord-est

Ph. Inv. C. BINEL
86.10.885 Z

