

Localisation	: 10	Référence : IA10000080
Aire d'étude	: Aube	
Commune	: Dienville	
Lieu-dit	: les Valères	
Adresse	: R.D. 11	
Titre courant	: scierie Léon Pfischter, puis René Pfischter, actuellement hangar industriel	
Dénomination	: scierie, usine de menuiserie	
Précision	: usine de parquets	
Source d'énergie	: énergie thermique, énergie électrique, produite sur place	
Destinations	: hangar industriel	
Appellation et titre	: dite scierie Léon Pfischter, puis René Pfischter	

Canton : Brienne-le-Château

Cartographie : Lambert1 0763900 1074020

Cadastre : 1983 ZA 267, 268

Statut juridique : propriété privée

Etat de conservation : établissement industriel désaffecté

Dossier de patrimoine industriel établi en 1998 par Alvès dos Santos G.

(c) Inventaire général, 1998

HISTORIQUE

Datation : 2e quart 20e siècle. .

Commentaire : Léon Pfischter, marchand de bois, fait établir une scierie à Dienville peu après 1925, ainsi qu'une menuiserie avec magasin à parquet et séchoir un peu avant 1930. Cette usine, fonctionnant à l'aide d'une machine à vapeur, cesse son activité vers 1975. L'atelier de fabrication et la cheminée d'usine sont détruits une dizaine d'années plus tard. Actuellement, les bâtiments servent de hangar industriel.

DESCRIPTION

SITUATION : isolé

PARTIES CONSTITUANTES : salle des machines; magasin industriel; pièce de séchage

MATERIAUX

Gros oeuvre : bois; brique; brique creuse; pan de bois

Couverture : tuile mécanique

STRUCTURE

Vaisseaux et étages : en rez-de-chaussée

Localisation	: 10 - Dienville	Réf. : IA10000080
Lieu-dit	: les Valères	
Adresse	: R.D. 11	
Titre courant	: scierie Léon Pfischter, puis René Pfischter, actuellement hangar industriel	
Dénomination	: scierie, usine de menuiserie	

COUVERTURE : toit à longs pans

COMMENTAIRE DESCRIPTIF

Site desservi par voie ferroviaire. La salle des machines en rez-de-chaussée, élevée en briques, abrite des vestiges de machine à vapeur et un tableau de commandes électriques. Magasin industriel en briques creuses et pans de bois; pièce de séchage en bois.

SCIERIE - USINE DE MENUISERIE

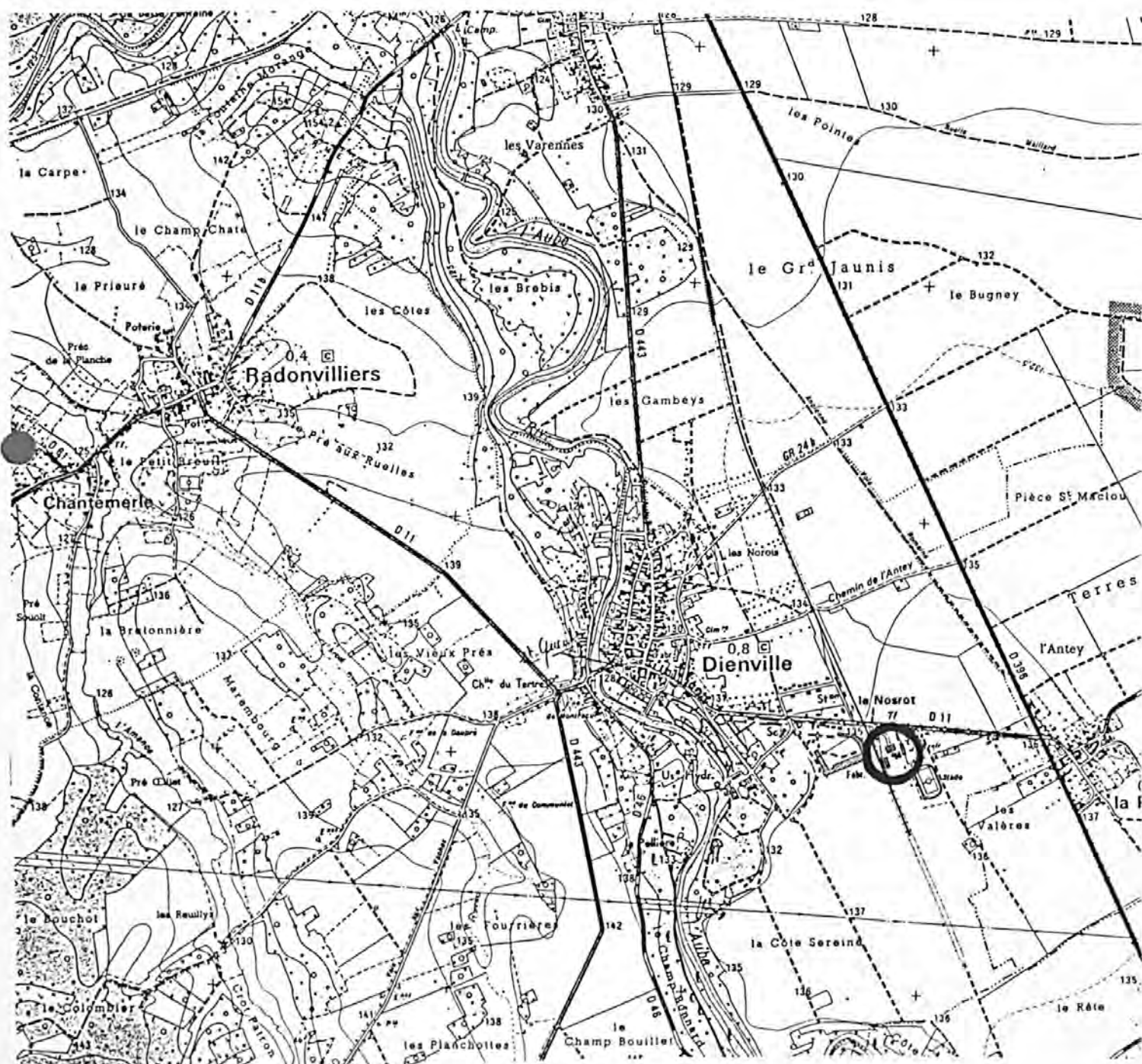
DOCUMENTATION

Archives :

A.D. Aube 3 P 1649. Matrices cadastrales. Dienville, propriétés bâties (1881-1911)

A.D. Aube 3 P 1650. Idem (1911-1956)

Pl. I : Carte de localisation de l'oeuvre
Carte topographique, I.G.N., 1977, 1/25 000e
Brienne-le-Château, 2917 est

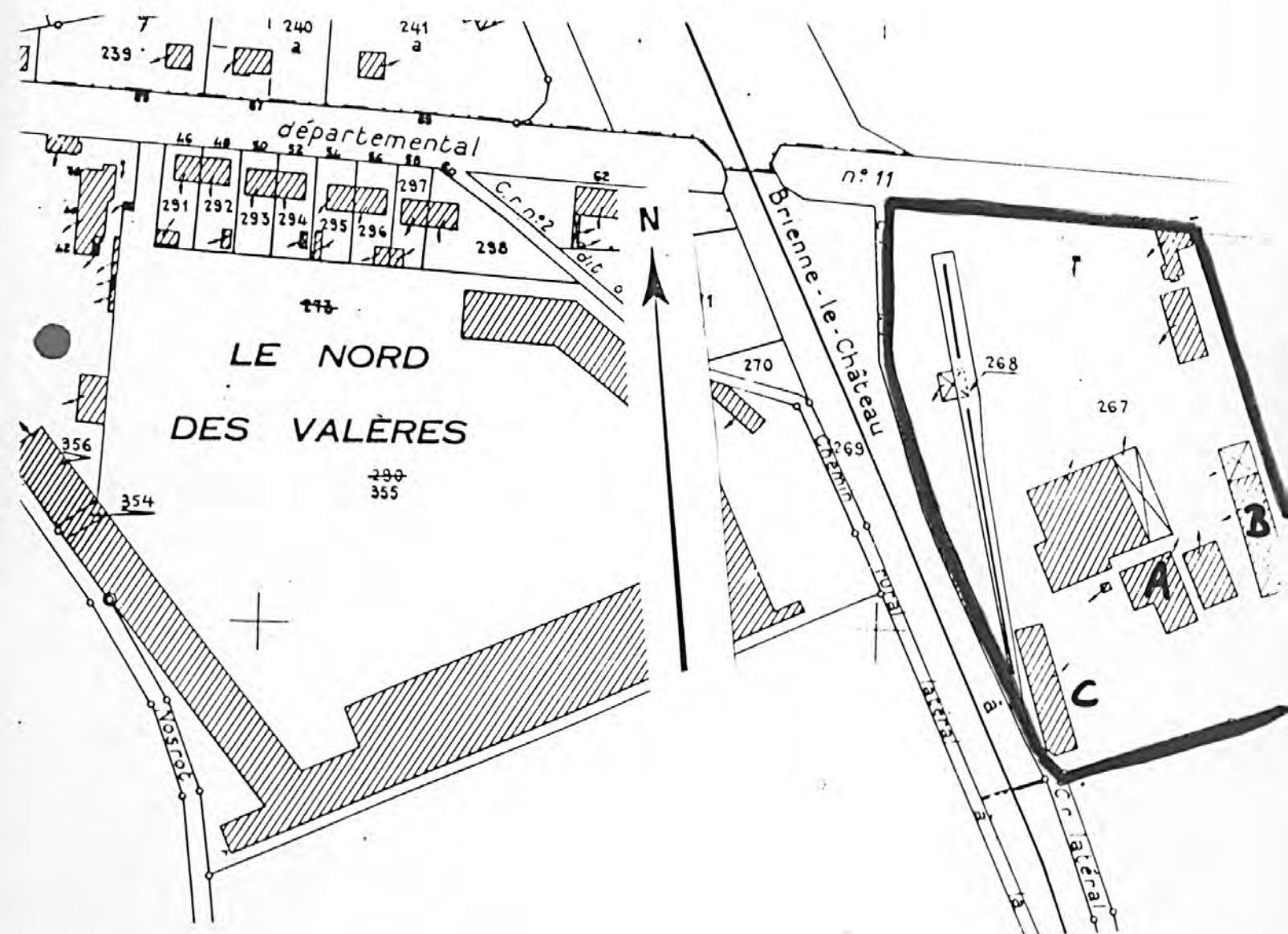


Pl. II : Plan de situation

Extrait du cadastre, 1983

Section ZA, 1/2000e

A : salle des machines - B : magasin industriel - C : pièce de séchage



10 - DIENVILLE, les Valères

SCIERIE - USINE DE MENUISERIE

Fig. 1 : Salle des machines et magasin industriel
vus depuis le nord-ouest

Ph. Inv. G. ALVES
98.10.156 Z



10 - DIENVILLE, les Valères

SCIERIE - USINE DE MENUISERIE

Fig. 2 : Pièce de séchage vue depuis le nord

Ph. Inv. G. ALVES
98.10.157 Z



10 - DIENVILLE, les Valères

SCIERIE - USINE DE MENUISERIE

Fig. 3 : Salle des machines, intérieur.
Volant de la machine à vapeur

Ph. Inv. G. ALVES
98.10.155 Z

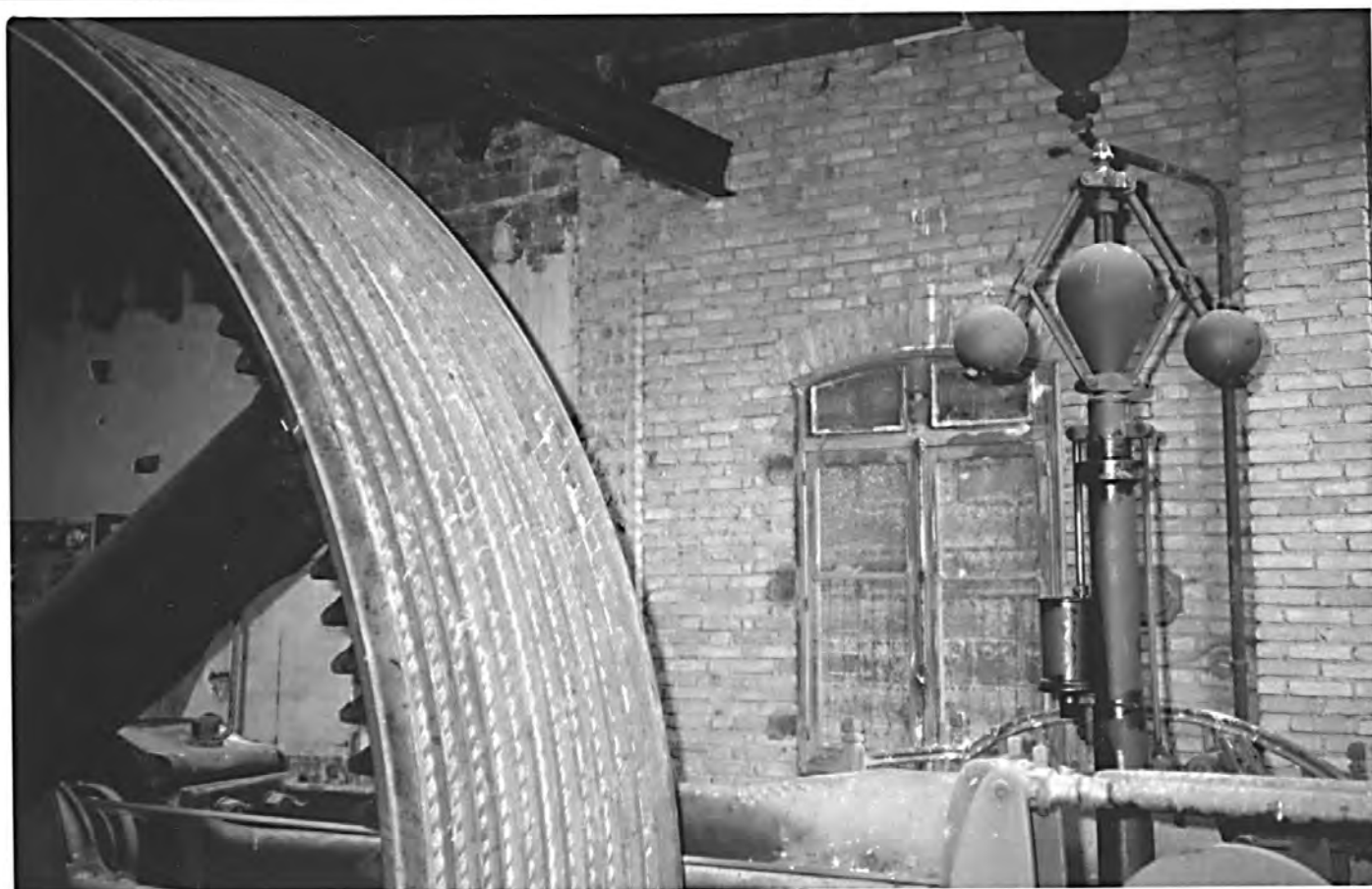


10 - DIENVILLE, les Valères

SCIERIE - USINE DE MENUISERIE

Fig. 4 : Salle des machines, intérieur.
Détail de la machine à vapeur

Ph. Inv. G. ALVES
98.10.154 Z



10 - DIENVILLE, les Valères

SCIERIE - USINE DE MENUISERIE

Fig. 5 : Salle des machines, intérieur.
Tableau de commandes électriques

Ph. Inv. G. ALVES
98.10.153 Z

