

Localisation : 10 Référence : IA10000075
Aire d'étude : Aube
Commune : Crespy-le-Neuf
Adresse : rue principale
Titre courant : **ferme, puis usine de choucroute Wiart**
Dénomination : ferme, usine de produits agro-alimentaires
Source d'énergie : énergie électrique, achetée
Appellation et titre : dite usine de produits alimentaires Wiart

Canton : Soulaines-Dhuys

Cartographie : Lambert1 0767100 1080360

Cadastre : 1986 ZB 2

Statut juridique : propriété privée

Etat de conservation : établissement industriel désaffecté

Dossier de patrimoine industriel établi en 1998 par Alvès dos Santos G.

(c) Inventaire général, 1998

HISTORIQUE

Datation : 2e quart 20e siècle. .

Commentaire : André Wiart, cultivateur, fait construire vers 1935 une petite usine de traitement du chou en choucroute dans le périmètre de sa ferme. Cette activité a duré une quarantaine d'années et le bâtiment qui l'abritait a aujourd'hui une destination agricole.

DESCRIPTION

SITUATION : isolé

PARTIES CONSTITUANTES : atelier de fabrication

MATERIAUX

Gros oeuvre : brique creuse; enduit

Couverture : tuile mécanique; verre en couverture

STRUCTURE

Vaisseaux et étages : en rez-de-chaussée

COUVERTURE : toit à longs pans; shed

COMMENTAIRE DESCRIPTIF

Atelier de fabrication en rez-de-chaussée élevé en briques creuses enduites, dont deux travées sont couvertes

| | | |
|---------------|--|-------------------|
| Localisation | : 10 - Crespy-le-Neuf | Réf. : IA10000075 |
| Adresse | : rue principale | |
| Titre courant | : ferme, puis usine de choucroute Wiar | |
| Dénomination | : ferme, usine de produits agro-alimentaires | |

de toits à longs pans en tuile mécanique et six travées de sheds en tuile mécanique et en verre.

10 - CRESPIY-LE-NEUF, rue principale

FERME - USINE DE PRODUITS ALIMENTAIRES

DOCUMENTATION

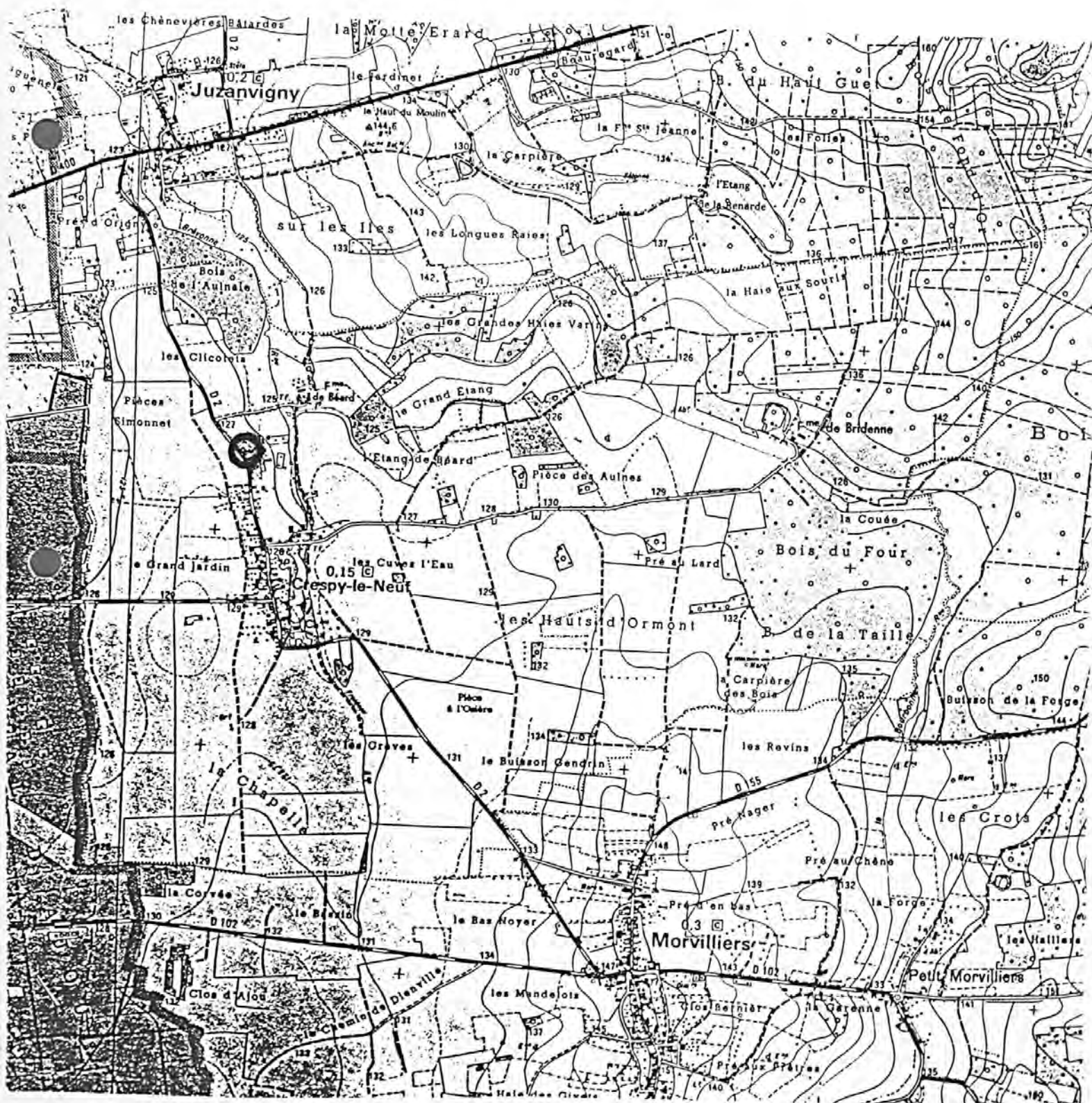
Archives :

A.D. Aube 3 P 1595. Matrices cadastrales. Crespy-le-Neuf, propriétés bâties (1911-1967)

Bibliographie :

Almanach commercial, industriel et administratif de Troyes et du département de l'Aube.
Indicateur général des 30 000 adresses, 1953.

Pl. I : Carte de localisation de l'oeuvre
Carte topographique, I.G.N., 1977, 1/25 000e
Brienne-le-Château, 2917 est

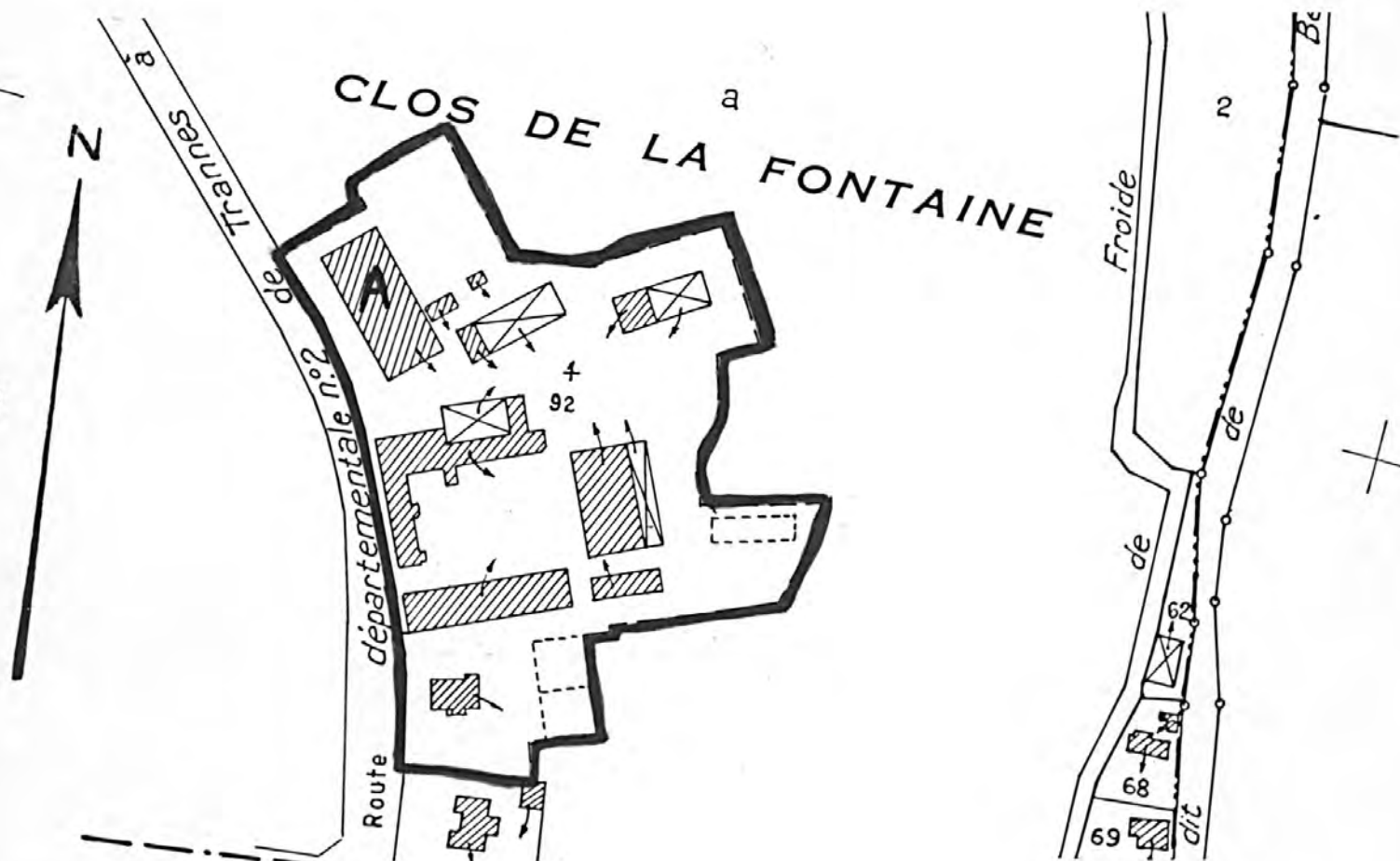


10 - CRESPY-LE-NEUF, rue principale

FERME - USINE DE PRODUITS ALIMENTAIRES

Pl. II : Plan de situation
Extrait du cadastre, 1986
Section ZB, 1/2000e

A : atelier de fabrication



10 - CRESPIY-LE-NEUF, rue principale

FERME - USINE DE PRODUITS ALIMENTAIRES

Fig. 1 : Vue d'ensemble depuis le sud

Ph. Inv. G. ALVES
98.10.209 Z



10 - CRESPIY-LE-NEUF, rue principale

FERME - USINE DE PRODUITS ALIMENTAIRES

Fig. 2 : Atelier de fabrication vu depuis le nord-ouest

Ph. Inv. G. ALVES
98.10.210 Z

