

Localisation : 10
Aire d'étude : Aube
Commune : Chessy-les-Prés
Lieu-dit : Loge-Borgne
Adresse : R.D. 374

Titre courant : **tuilerie Brossolette, puis maison**
Dénomination : tuilerie
Destinations : maison
Appellation et titre : dite tuilerie Brossolette

Référence : IA10000074

Canton : Ervy-le-châtel

Cartographie : Lambert2 0719000 2733830

Cadastre : 1986 AS 141, 142

Statut juridique : propriété privée

Etat de conservation : établissement industriel désaffecté

Dossier de patrimoine industriel établi en 1998 par Alvès dos Santos G.

(c) Inventaire général, 1998

HISTORIQUE

Datation : 2e quart 19e siècle. .

Commentaire : Brossolette fait construire une tuilerie à la Loge-Borgne peu avant 1850. Cette usine reste propriété familiale jusqu'à la seconde guerre mondiale, et semble s'éteindre à cette époque. Elle est reconvertie actuellement en maison d'habitation.

DESCRIPTION

SITUATION : isolé

PARTIES CONSTITUANTES : atelier de fabrication; logement patronal

MATERIAUX

Couverture : tuile plate

STRUCTURE

Vaisseaux et étages : en rez-de-chaussée

Couvrement : charpente en bois apparente

COUVERTURE : toit à longs pans; croupe

COMMENTAIRE DESCRIPTIF

Localisation	: 10 - Chessy-les-Prés	Réf. : IA10000074
Lieu-dit	: Loge-Borgne	
Adresse	: R.D. 374	
Titre courant	: tuilerie Brossolette, puis maison	
Dénomination	: tuilerie	

Atelier de fabrication en rez-de-chaussée, composé d'une vaste halle dont la toiture à longs pans et croupes en tuiles plates s'abaisse jusqu'au sol. Logement en rez-de-chaussée couvert de tuile plates.

10 - CHESSY-LES-PRES, Loge-Borgne

TUILERIE

DOCUMENTATION

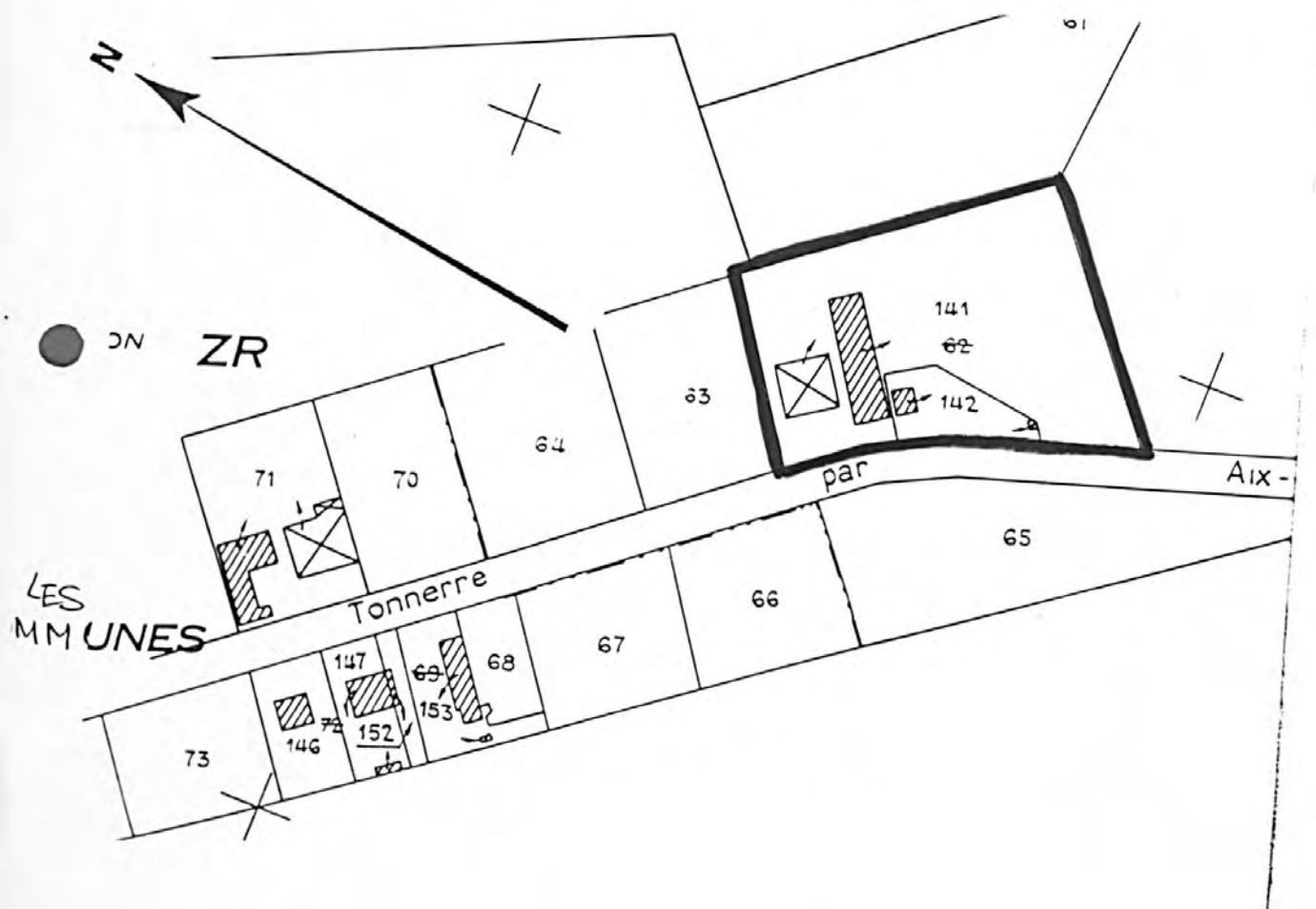
Archives :

A.D. Aube 3 P 1448. Matrices cadastrales. Chessy-les-prés, propriétés bâties et non bâties (1841-1914)

A.D. Aube 3 P 1457. Idem, propriétés bâties (1911-1955)

TUILERIE

Pl. II : Plan de situation
Extrait du cadastre, 1986
Section AS, 1/2500e



10 - CHESSY-LES-PRES, Loge-Borgne

TUILERIE

Fig. 1 : Vue d'ensemble depuis le sud

Ph. Inv. G. ALVES
98.10.138 Z



10 - CHESSY-LES-PRES, Loge-Borgne

TUILERIE

Fig. 2 : Vue d'ensemble depuis l'ouest

Ph. Inv. G. ALVES
98.10.139 Z

