

Localisation : 10 Référence : IA10000073
Aire d'étude : Aube
Commune : La Chapelle-saint-Luc
Adresse : 23 rue Jules Ferry
Titre courant : **malterie Bonnette, puis S.A. de la malterie de Champagne**
Dénomination : malterie
Source d'énergie : énergie thermique, produite sur place, énergie électrique, achetée
Appellation et titre : dite malterie Bonnette, puis malterie de Champagne

Canton : Troyes 4

Cartographie : Lambert1 0627670 1069780

Cadastre : 1983 AH 14, 15

Statut juridique : propriété de la commune

Etat de conservation : établissement industriel désaffecté

Dossier de patrimoine industriel établi en 1986, 1998 par Alvès dos Santos G.

(c) Inventaire général, 1986

HISTORIQUE

Datation : 4e quart 19e siècle. 1883 (daté par source) .

Commentaire : Eugène Bonnette fait établir une malterie en 1883 à la Chapelle-Saint-Luc, fonctionnant avec une machine à vapeur, et la fait agrandir peu après. Elle prend la raison sociale S.A. de la malterie de Champagne au 20e siècle et cesse son activité vers 1975. Actuellement désaffecté, ce site appartient à la municipalité qui souhaite y établir un musée.

DESCRIPTION

SITUATION : en ville

PARTIES CONSTITUANTES : atelier de fabrication; magasin industriel; silo; cuvage; cheminée d'usine; hangar industriel

MATERIAUX

Gros oeuvre : béton; bois; calcaire; moellon; brique; enduit

Couverture : tuile mécanique; ardoise; béton en couverture; ciment amiante en couverture

STRUCTURE

Vaisseaux et étages : 5 étages carrés

COUVERTURE : toit à longs pans; toit à longs pans brisés; terrasse

Localisation : 10 - La Chapelle-saint-Luc Réf. : IA10000073
Adresse : 23 rue Jules Ferry
Titre courant : malterie Bonnette, puis S.A. de la malterie de Champagne
Dénomination : malterie

COMMENTAIRE DESCRIPTIF

Silo à cinq étages carrés, plus récent que la malterie. L'atelier de fabrication enserrant une cheminée d'usine en brique, présente un décor en brique sur la partie supérieure de ses façades; il est recouvert d'un toit en terrasse en béton. Cuvage en béton. Hangars construits en bois et couverts de toits à longs pans en tuile mécanique.

10 - LA CHAPELLE-SAINT-LUC, 23 rue Jules Ferry

MALTERIE

DOCUMENTATION

Archives :

A.D. Aube M 1323. Etablissements insalubres, incommodes ou dangereux. Demandes, autorisations, refus (1883-1884)

A.D. Aube 3 P 1292. Matrices cadastrales. La Chapelle-saint-Luc, propriétés bâties (1881-1911)

A.D. Aube 3 P 1393. Idem (1911-1954)

MALTERIE

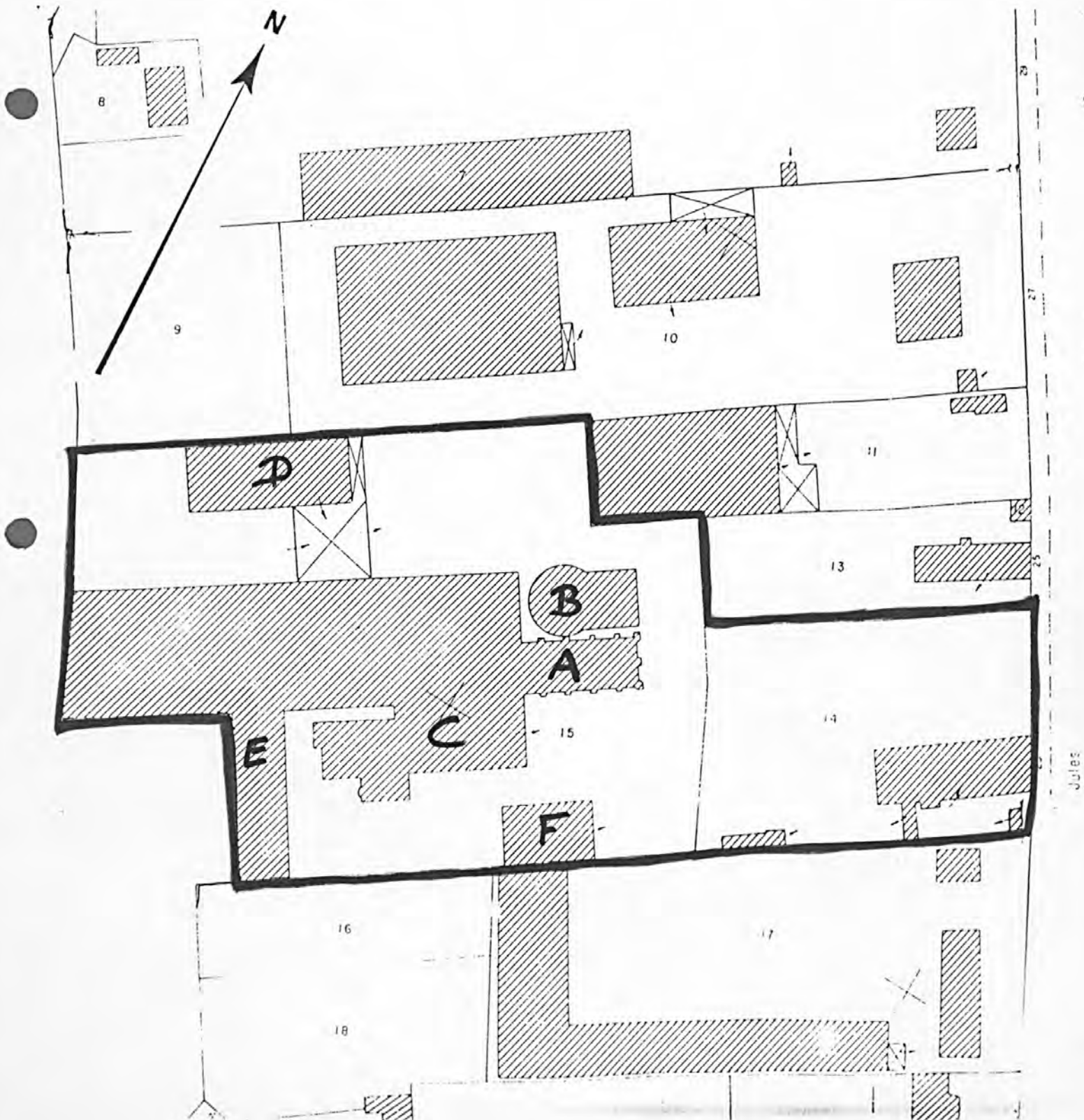
Pl. I : Carte de localisation de l'oeuvre
Carte topographique, I.G.N., 1977, 1/25 000e
Troyes, 2817 ouest



MALTERIE

Pl. II : Plan de situation
Extrait du cadastre, 1983
Section AH, 1/1 000e

A : atelier de fabrication - B : cuvage - C : magasin industriel - D : silo - E, F : hangar



10 - LA CHAPELLE-SAINT-LUC, 23 rue Jules Ferry

MALTERIE

Fig. 1 : Vue d'ensemble depuis le sud

Ph. Inv. G. ALVES
98.10.38 Z



10 - LA CHAPELLE-SAINT-LUC, 23 rue Jules Ferry

MALTERIE

Fig. 2 : Atelier de fabrication vu depuis l'ouest

Ph. Inv. C. BINEL
86.10.928 Z



10 - LA CHAPELLE-SAINT-LUC, 23 rue Jules Ferry

MALTERIE

Fig. 3 : Cuvage et atelier de fabrication vus depuis le nord

Ph. Inv. C. BINEL
86.10.929 Z



10 - LA CHAPELLE-SAINT-LUC, 23 rue Jules Ferry

MALTERIE

Fig. 4 : Atelier de fabrication. Détail vu depuis le sud-est

Ph. Inv. C. BINEL
86.10.930 Z



10 - LA CHAPELLE-SAINT-LUC, 23 rue Jules Ferry

MALTERIE

Fig. 5 : Magasin industriel vu depuis le sud

Ph. Inv. C. BINEL
86.10.931 Z

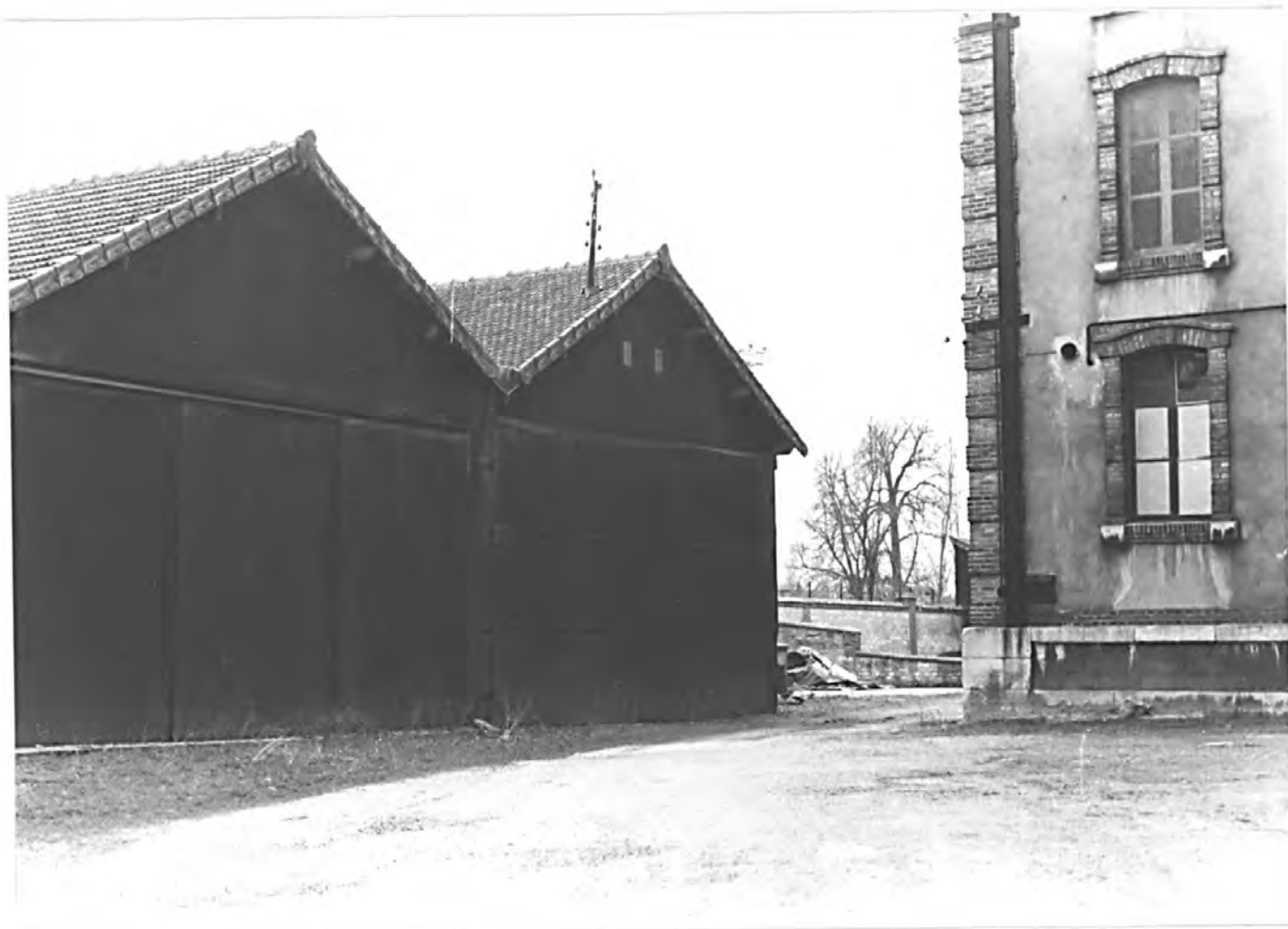


10 - LA CHAPELLE-SAINT-LUC, 23 rue Jules Ferry

MALTERIE

Fig. 6 : Hangars vus depuis l'est

Ph. Inv. C. BINEL
86.10.934 Z



10 - LA CHAPELLE-SAINT-LUC, 23 rue Jules Ferry

MALTERIE

Fig. 7 : Silo vu depuis l'est

Ph. Inv. C. BINEL
86.10.932 Z

