

Localisation : 10
Aire d'étude : Aube
Commune : Chaource
Titre courant : **tullerie, puis ferme**
Dénomination : tuilerie
Destinations : ferme

Référence : IA10000071

Canton : Chaource

Cartographie : Lambert2 0734890 2341560

Cadastre : 1830 B 531; 1989 AM 40

Statut juridique : propriété privée

Etat de conservation : établissement industriel désaffecté

Dossier de patrimoine industriel établi en 1998 par Alvès dos Santos G.

(c) Inventaire général, 1998

HISTORIQUE

Datation : 1ère moitié 20e siècle. .

Commentaire : Tuilerie ayant fonctionné dans la première moitié du 19e siècle et ayant cessé toute production avant 1880. Actuellement, les bâtiments sont réutilisés par un ferme.

DESCRIPTION

SITUATION : isolé

PARTIES CONSTITUANTES : atelier de fabrication; hangar industriel

MATERIAUX

Gros oeuvre : calcaire; moellon; enduit partiel

Couverture : tuile plate

STRUCTURE

Vaisseaux et étages : en rez-de-chaussée

Couvrement : charpente en bois apparente

COUVERTURE : toit à longs pans; croupe

COMMENTAIRE DESCRIPTIF

Atelier de fabrication composé d'une vaste halle en rez-de-chaussée, dont le toit à longs pans et croupe en tuile atteint presque le sol, et dont l'entrée à croupe interrompt l'avant-toit.

10 - CHAOURCE

TUILERIE

DOCUMENTATION

Archives :

A.D. Aube 3 P 1277. Matrices cadastrales. Chaource, propriétés bâties (1881-1911)

A.D. Aube 3 P 5438. Cadastre, 1830. Section B

Documents figurés :

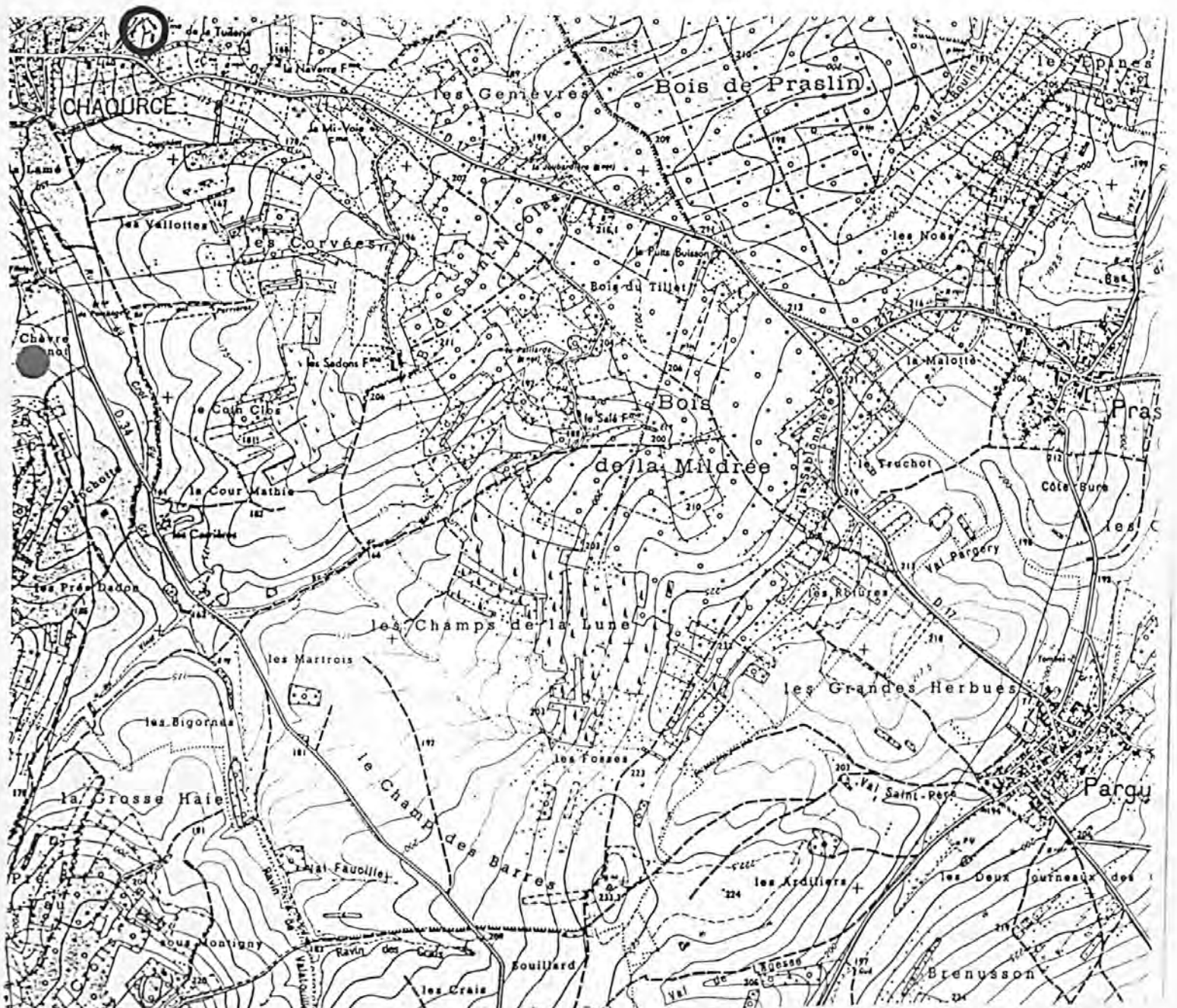
Extrait du cadastre, 1830. Section B, 1/2500e (A.D. Aube 3 P 5438) (Doc. 1)

Bibliographie :

La gazette de Chaource, juin 1990.

TUILERIE

Pl. I : Carte de localisation de l'oeuvre
Carte topographique, I.G.N., 1956, 1/25 000e
Chaource, 2819 est

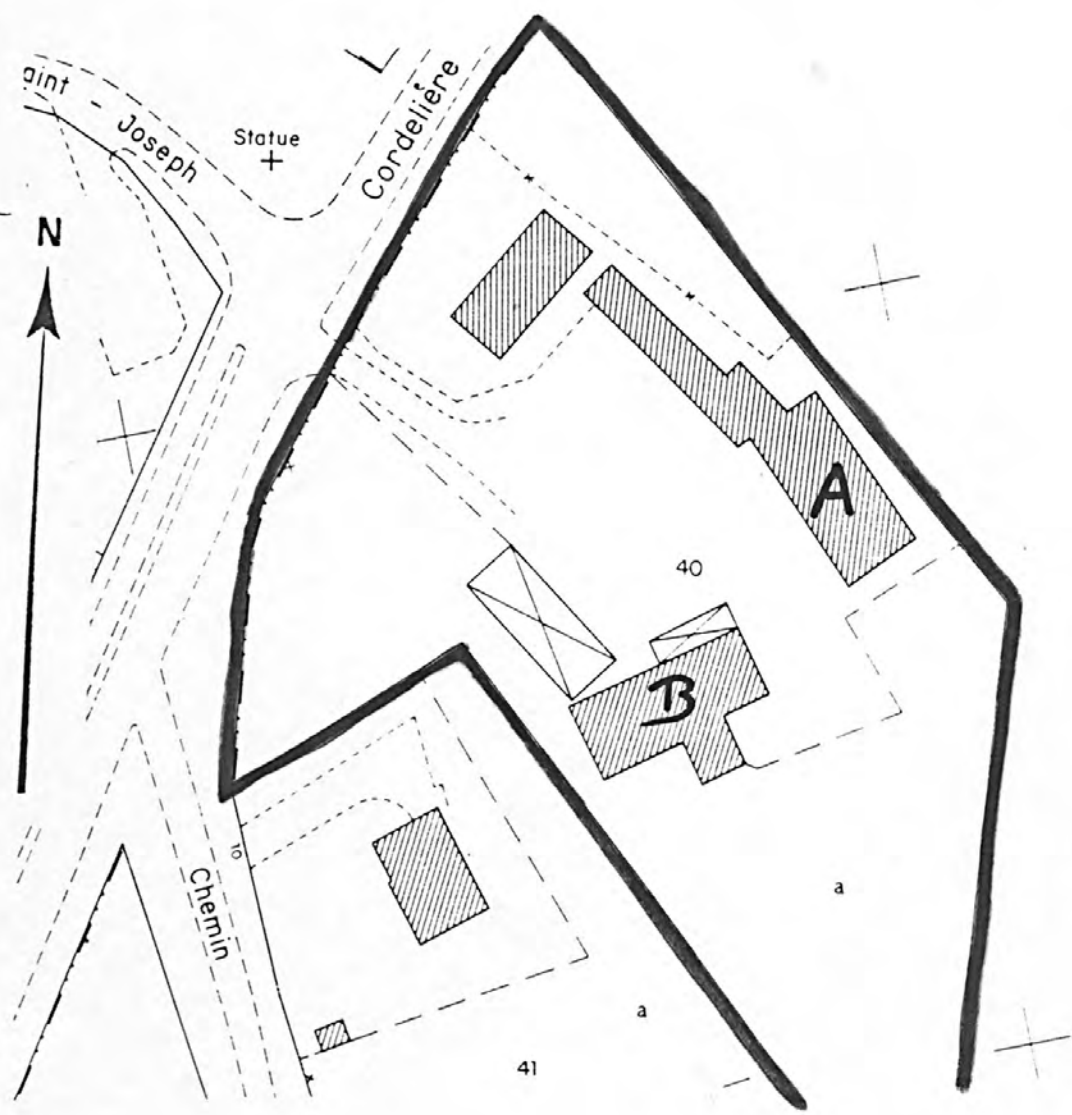


10 - CHAOURCE

TUILERIE

Pl. II : Plan de situation
Extrait du cadastre, 1989
Section AM, 1/1 000e

A : atelier de fabrication - B : hangar

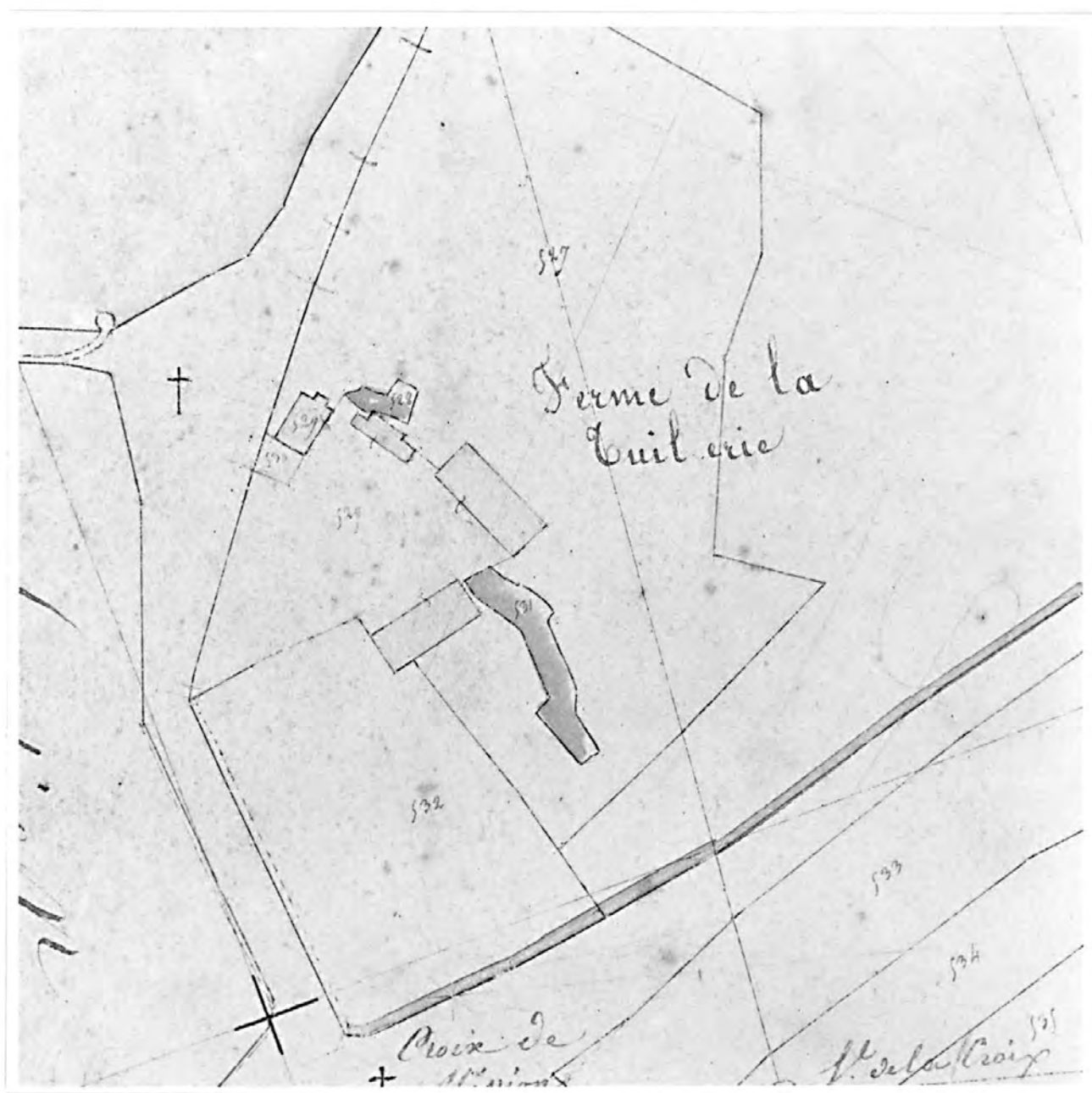


10 - CHAOURCE

TUILERIE

Doc. 1 : Extrait du cadastre, 1830. Section B, 1/2500°
(A.D. Aube : 3 P 5438)

Ph. Inv. J. PHILIPPOT
98.10.449 X



10 - CHAOURCE

TUILERIE

Fig. 1 : Vue de la tuilerie depuis l'ouest

Ph. Inv. G. ALVES
98.10.169 Z



10 - CHAOURCE

TUILERIE

Fig. 2 : Tuilerie et hangar vus depuis le nord-ouest

Ph. Inv. G. ALVES
98.10.168 Z

