

Localisation : 10 Référence : IA10000064
Aire d'étude : Aube
Commune : Bossancourt
Titre courant : **moulin à farine, actuellement centrale hydroélectrique**
Dénomination : moulin à farine
Source d'énergie : énergie hydraulique, produite sur place
Destinations : centrale hydroélectrique

Canton : Vendevre-sur-Barse

Cartographie : Lambert1 0768020 1067070

Cadastre : 1993 E 281

Statut juridique : propriété privée

Dossier de patrimoine industriel établi en 1986, 1998 par Alvès dos Santos G.

(c) Inventaire général, 1986

HISTORIQUE

Datation : 1ère moitié 19e siècle, 1ère moitié 20e siècle. .

Commentaire : Le comte de Bossancourt, propriétaire d'un moulin dans la première moitié du 19e siècle, le reconstruit vers 1840. A la fin du siècle, il est possédé par la baronne Saladin. Il fait office d'usine hydroélectrique et de moulin au début du 20e siècle, appartient à Touchet, et semble être alors une nouvelle fois reconstruit. Depuis le milieu du 20e siècle, il ne fonctionne plus que comme centrale hydroélectrique. .

DESCRIPTION

SITUATION : en village , sur l'Aube

PARTIES CONSTITUANTES : atelier de fabrication; bâtiment d'eau

MATERIAUX

Gros oeuvre : calcaire; moellon; béton; parpaing de béton

Couverture : tôle ondulée; tuile creuse

STRUCTURE

Vaisseaux et étages : 3 étages carrés

ELEVATIONS : élévation à travées

COUVERTURE : toit à longs pans; croupe

COMMENTAIRE DESCRIPTIF

Atelier de fabrication à trois étages carrés, élevé en moellons et couvert d'un toit à longs pans et croupes en

Localisation	: 10 - Bossancourt	Réf. : IA10000064
Titre courant	: moulin à farine, actuellement centrale hydroélectrique	
Dénomination	: moulin à farine	

tôle ondulée. Bâtiment d'eau en rez-de-chaussée, élevé en parpaings de béton et couvert en tuiles creuses.

10 - BOSSANCOURT

MOULIN A FARINE

DOCUMENTATION

Archives :

A.D. Aube 8 fi. Iconographie.

A.D. Aube 12 J 47. Fonds Pietresson de Saint-Aubin. Collection de cartes postales.

A.D. Aube 3 P 1026. Matrices cadastrales. Bossancourt, propriétés bâties (1911-1952)

A.D. Aube S 745. Service hydraulique. Moulins. Bordes-Bouy

Documents figurés

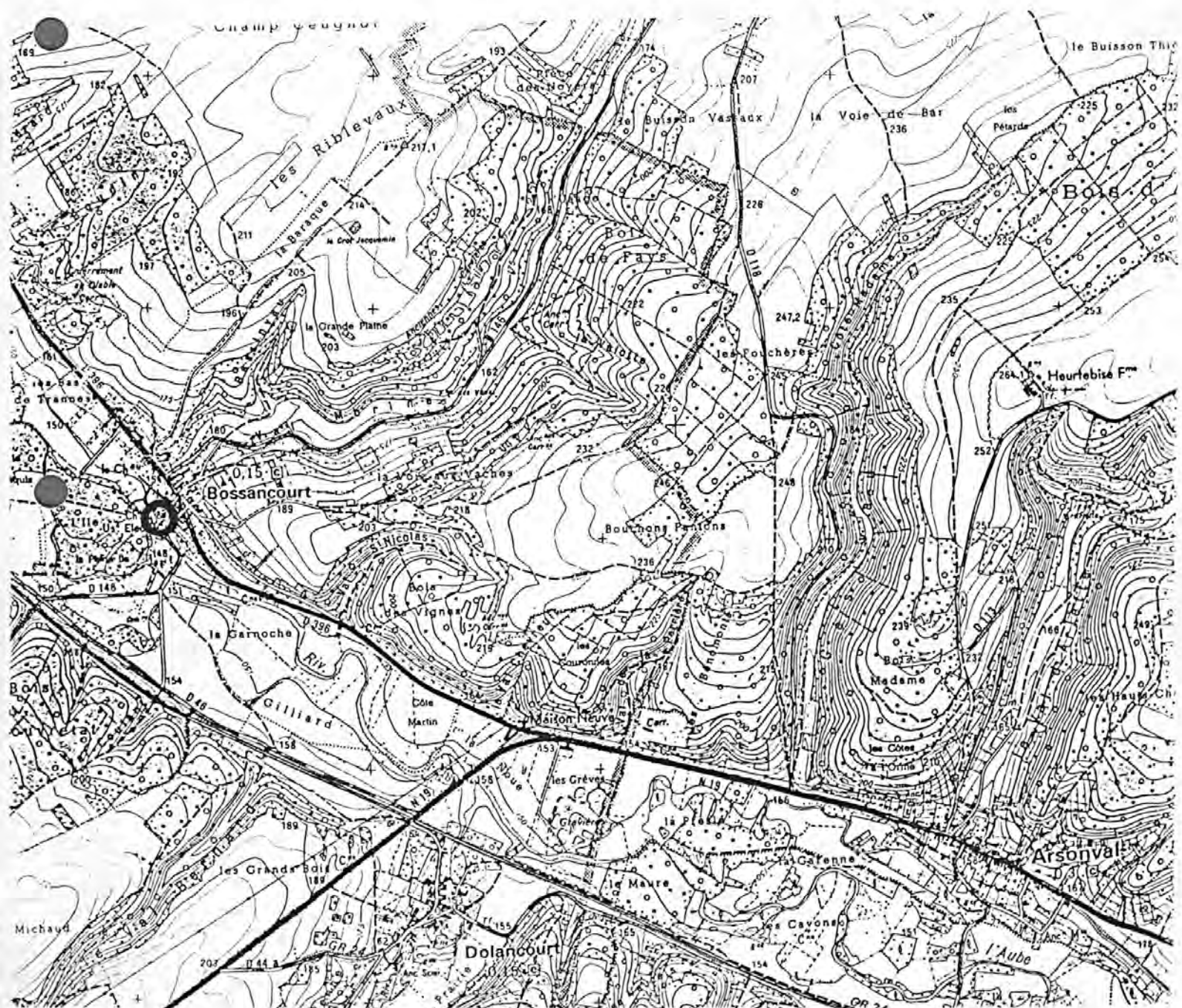
Moulin vu depuis le nord-ouest. Carte postale, vers 1900 (Coll. part.) (Doc. 1)

Moulin vu depuis le nord-est. Carte postale, vers 1900 (A.D. Aube : 12 J 47) (Doc. 2)

10 - BOSSANCOURT

MOULIN A FARINE

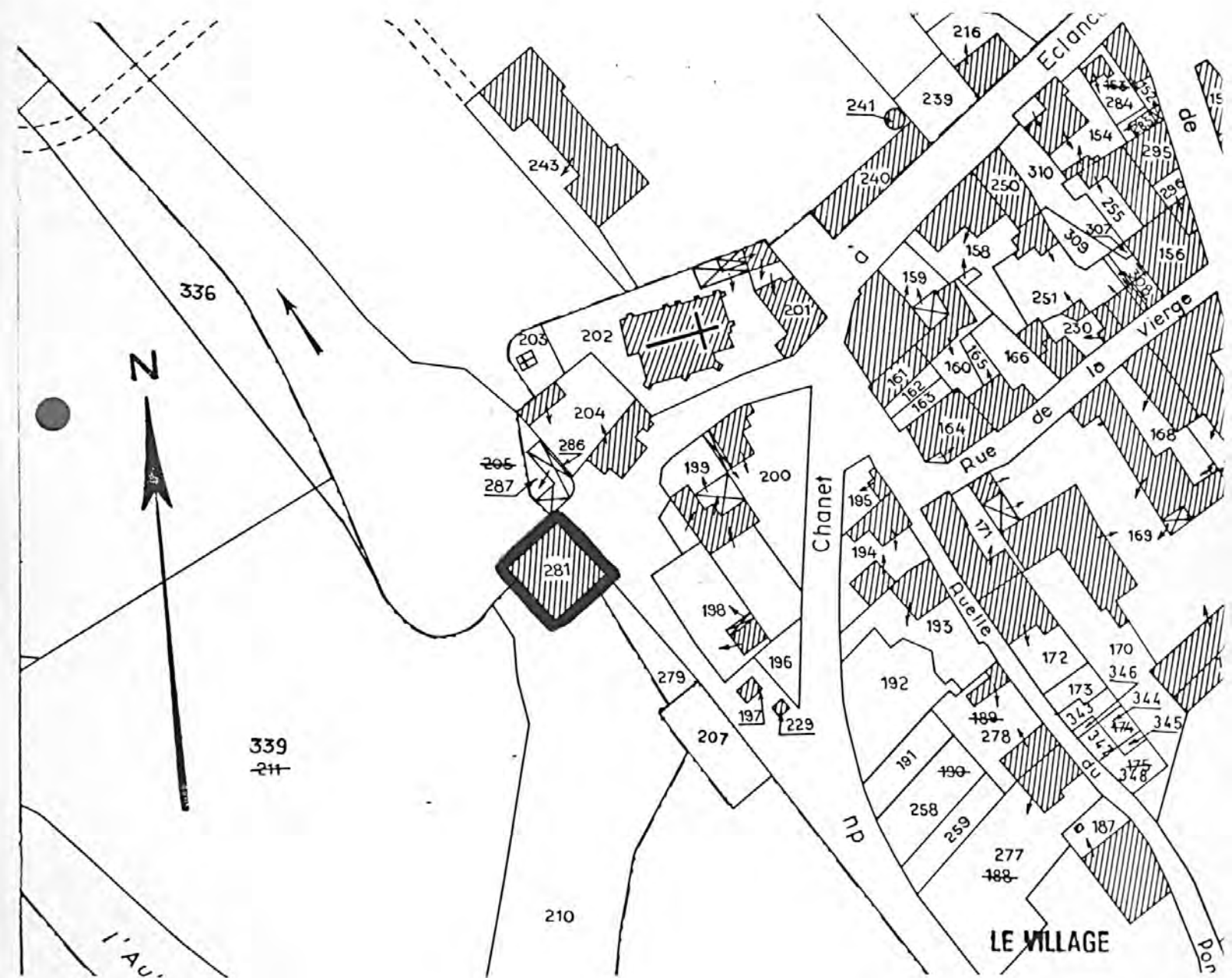
Pl. I : Carte de localisation de l'oeuvre
Carte topographique, I.G.N., 1977, 1/25 000e
Brienne-le-Château, 2917 est



10 - BOSSANCOURT

MOULIN A FARINE

Pl. II : Plan de situation
Extrait du cadastre, 1993
Section E, 1/1 250e



10 - BOSSANCOURT

MOULIN A FARINE

Doc. 1 : Moulin vu depuis le nord-ouest. Carte postale, vers 1900
(Coll. part.)

Ph. Inv. C. BINEL
86.10.921 Zb



10 - BOSSANCOURT

MOULIN A FARINE

Doc. 2 : Moulin vu depuis le nord-est.
Carte postale, vers 1900 (A.D. Aube : 12 J 47)

Ph. Inv. J. PHILIPPOT
98.10.494 X8



10 - BOSSANCOURT

MOULIN A FARINE

Fig.1 : Moulin vu depuis le sud-est.

Ph. Inv. C. BINEL
86.10.922 Z

