

Localisation : 10 Référence : IA10000062  
Aire d'étude : Aube  
Commune : Bar-sur-Aube  
Adresse : 25 boulevard de la République  
Titre courant : **moulin à farine, puis minoterie de Bar-sur-Aube, actuellement maison**  
Dénomination : moulin à farine  
Source d'énergie : énergie hydraulique, produite sur place  
Destinations : maison  
Appellation et titre : dite société de minoterie de Bar-sur-Aube

---

Canton : Bar-sur-Aube

Cartographie : Lambert1 0775970 1061660

Cadastre : 1837 E 616 à 618; 1991 AI 167, 168, 170, 171

Statut juridique : propriété privée

Etat de conservation : établissement industriel désaffecté

Dossier de patrimoine industriel établi en 1998 par Alvès dos Santos G.

(c) Inventaire général, 1998

---

## HISTORIQUE

Datation : 18e siècle. .

Commentaire : Ce moulin à farine qui est mentionné au 18e siècle appartient à la famille Bourotte de 1789 environ à la fin du 1er quart du 19e siècle. Il comprend alors également une huilerie et un moulin à foulon, mais sa fonction principale reste la mouture des grains car il est possédé par les meuniers Abit et Formont dans la deuxième moitié du siècle. Equipé en minoterie au 20e siècle, il est exploité par la société de minoterie de Bar-sur-Aube qui cesse son activité vers 1965 et transformé en maison d'habitation. Présence d'une turbine hydraulique.

## DESCRIPTION

SITUATION : en ville , sur l'Aube

PARTIES CONSTITUANTES : atelier de fabrication

### MATERIAUX

Gros oeuvre : brique; calcaire; moellon; torchis; bois; pan de bois; enduit  
Couverture : tuile mécanique; ardoise

### STRUCTURE

Vaisseaux et étages : 1 étage carré; étage de comble

Localisation	: 10 - Bar-sur-Aube	Réf. : IA10000062
Adresse	: 25 boulevard de la République	
Titre courant	: moulin à farine, puis minoterie de Bar-sur-Aube, actuellement maison	
Dénomination	: moulin à farine	

---

**COUVERTURE** : toit à longs pans; toit à longs pans brisés; croupe

**COMMENTAIRE DESCRIPTIF**

Partie ancienne du moulin à un étage carré et un étage de comble, dont une façade est élevée en moellons enduits et l'autre en pans de bois et torchis; la couverture est à longs pans brisés avec croupes. La partie est de l'édifice, plus récente, est composée de travées à un étage carré, élevées en briques et couvertes de toits à longs pans.

MOULIN A FARINE

---

DOCUMENTATION

Archives :

A.D. Aube 8 fi. Iconographie.

A.D. Aube 3 P 884. Matrices cadastrales. Bar-sur-Aube, propriétés bâties et non bâties (1840-1914)

A.D. Aube 3 P 895. Matrices cadastrales. Bar-sur-Aube, propriétés bâties (1911-1970)

A.D. Aube 3 P 5185. Bar-sur-Aube. Cadastre, 1837. Section E.

A.D. Aube S 741. Service hydraulique. Bar-sur-Aube. Moulins

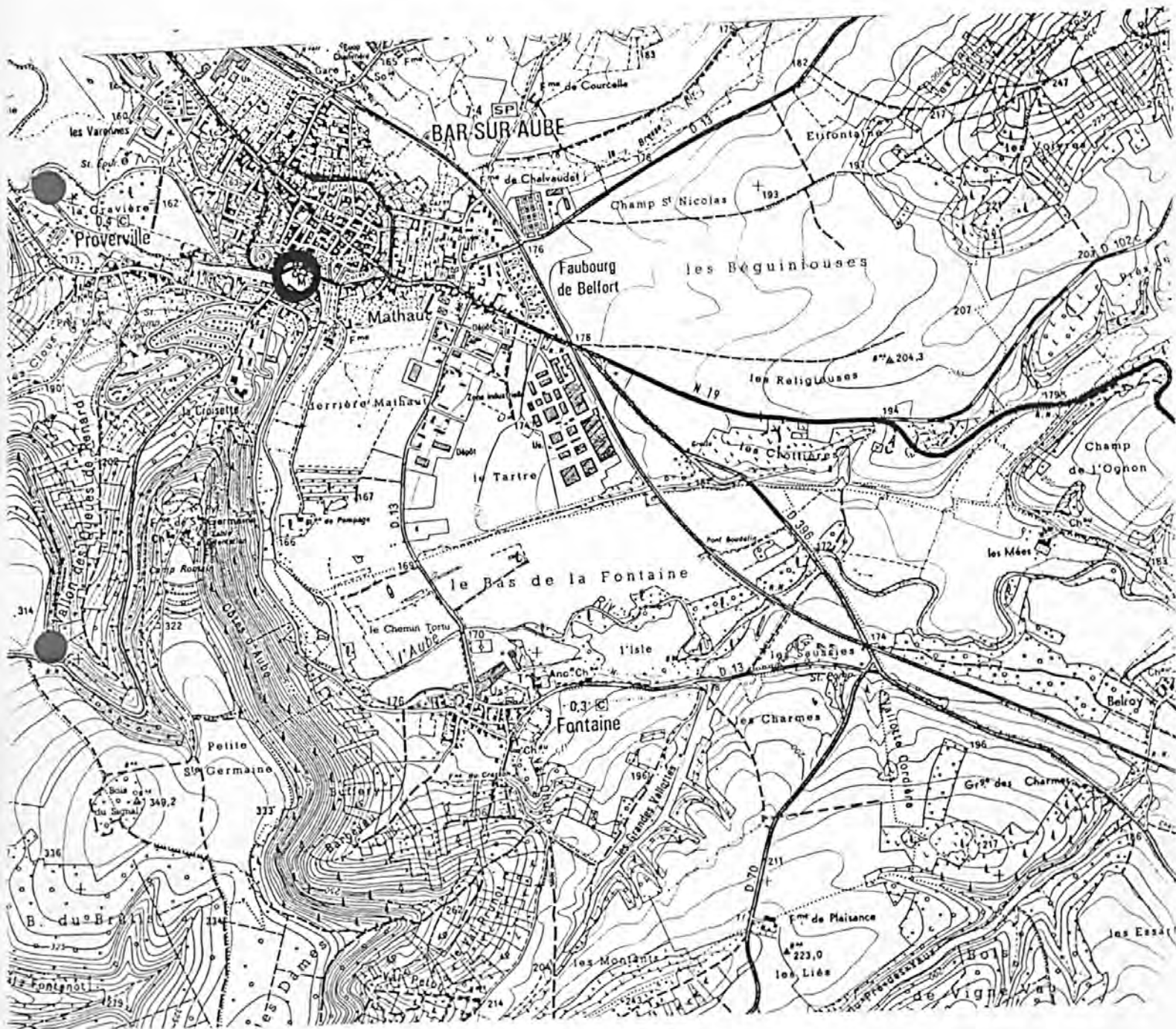
Documents figurés :

Extrait du cadastre, 1837. Section E, 1/1250e (A.D. Aube : 3 P 5185) (Doc. 1)

Vue d'ensemble depuis l'ouest. Carte postale, vers 1900 (A.D. Aube : 8 fi 3308) (Doc. 2)

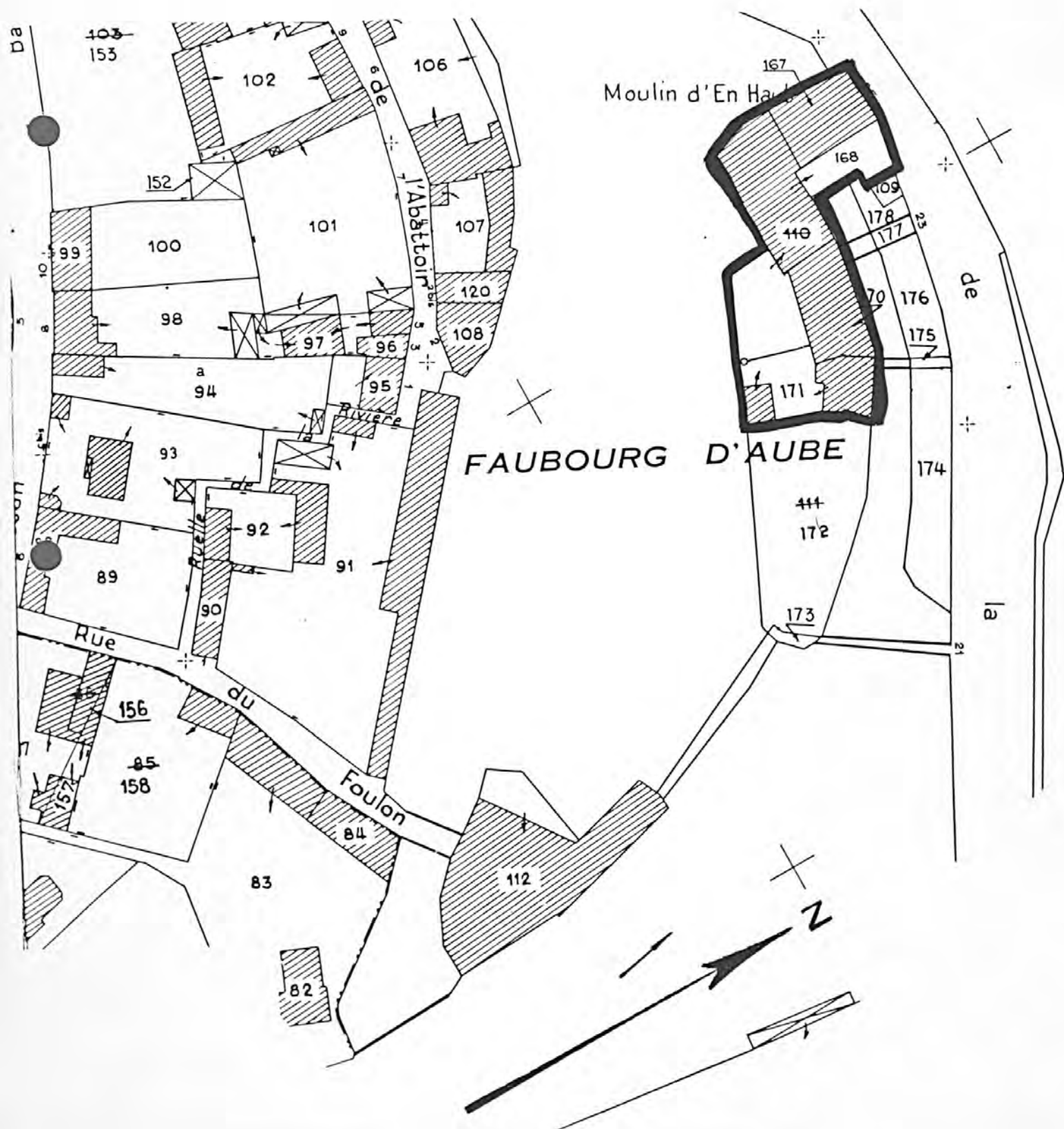
MOULIN A FARINE

Pl. I : Carte de localisation de l'oeuvre  
Carte topographique, I.G.N., 1980, 1/25 000e  
Bar-sur-Aube, 3018 ouest



MOULIN A FARINE

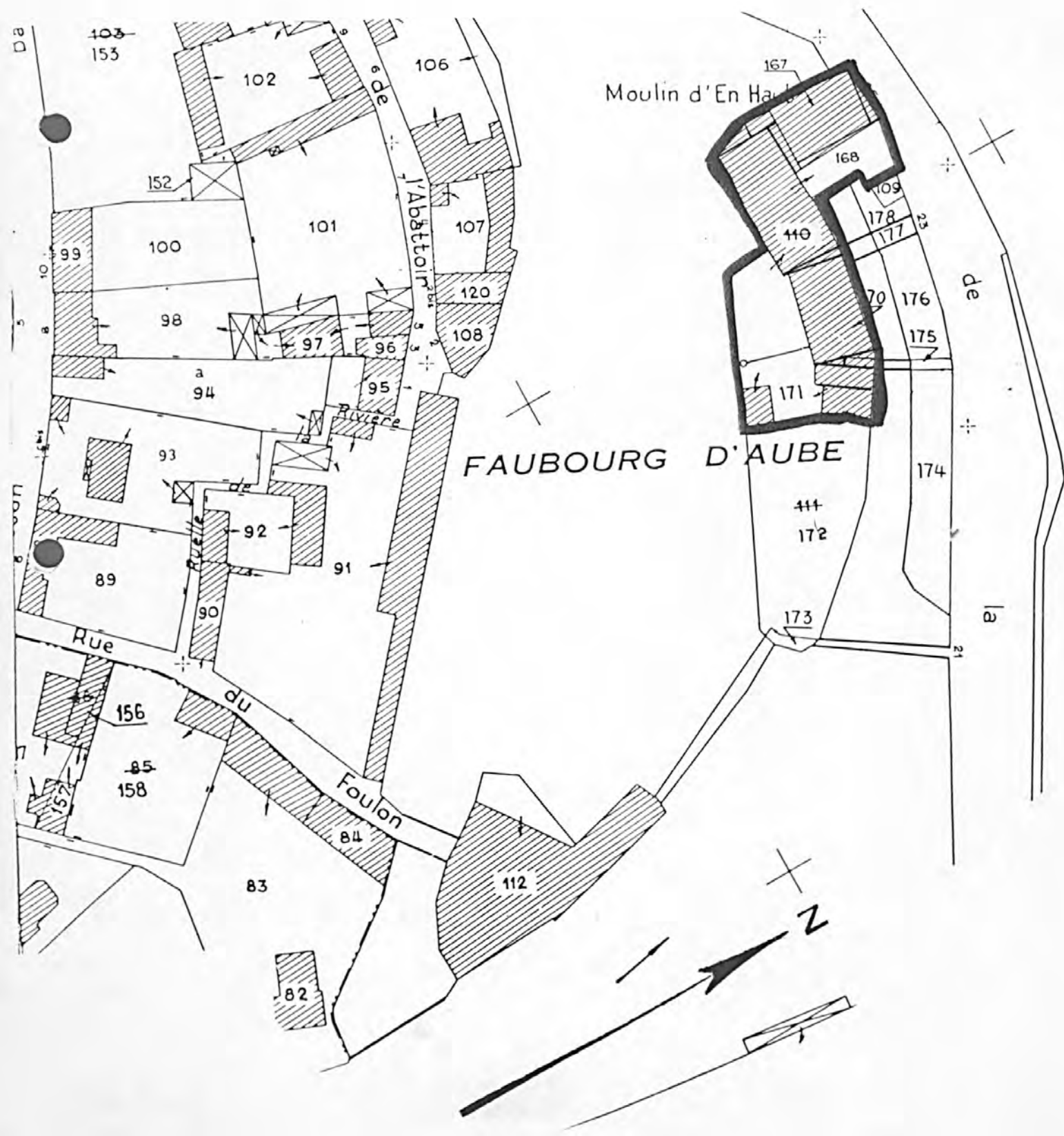
Pl. II : Plan de situation  
Extrait du cadastre, 1991  
Section AI, 1/1 000e





MOULIN A FARINE

Pl. II : Plan de situation  
Extrait du cadastre, 1991  
Section AI, 1/1 000e



10 - BAR-SUR-AUBE, 25 boulevard de la République

MOULIN A FARINE

Doc. 1 : Extrait du cadastre, 1837. Section E, 1/1250e  
(A.D. Aube : 3 P 5185)

Ph. Inv. J. PHILIPPOT  
98.10.458 X



10 - BAR-SUR-AUBE, 25 boulevard de la République

MOULIN A FARINE

Doc. 2 : Vue d'ensemble depuis l'ouest. Carte postale, vers 1900  
(A.D. Aube : 8 fi 3308)

Ph. Inv. **■** BINEL  
86.10.864 *ZB*



**Bar-sur-Aube.** — Moulins du Haut (*G. L.*)



10 - BAR-SUR-AUBE, 25 boulevard de la République

MOULIN A FARINE

---

Fig. 1: Vue de la minoterie depuis l'ouest

Ph. Inv. G. ALVES  
98.10.99 Z



10 - BAR-SUR-AUBE, 25 boulevard de la République

MOULIN A FARINE

---

Fig. 2 : Vue de la minoterie depuis l'est

Ph. Inv. G. ALVES  
98.10.101 Z



10 - BAR-SUR-AUBE, 25 boulevard de la République

MOULIN A FARINE

---

Fig. 3 : Partie est de la minoterie vue depuis le nord

Ph. Inv. G. ALVES  
98.10.100 Z

