

Localisation : 10 Référence : IA10000060  
Aire d'étude : Aube  
Commune : Bar-sur-Aube  
Adresse : 2 rue des Tanneries  
Titre courant : **tannerie Breton-Cordier, puis maison**  
Dénomination : tannerie  
Destinations : maison  
Appellation et titre : dite tannerie Breton-Cordier

---

Canton : Bar-sur-Aube

Cartographie : Lambert1 0775840 1061620

Cadastre : 1991 AM 188 à 190

Statut juridique : propriété privée

Etat de conservation : établissement industriel désaffecté

Dossier de patrimoine industriel établi en 1998 par Alvès dos Santos G.

(c) Inventaire général, 1998

---

## HISTORIQUE

Datation : 3e quart 19e siècle. .

Commentaire : Breton-Cordier possède des petites tanneries le long de l'Aube sous le Second Empire. Leur activité ne semble pas s'être prolongée au-delà du 19e siècle. Un des bâtiments porte la mention presque effacée suinterie Garnier-Cousin, qui atteste néanmoins une réutilisation ultérieure du site.

## DESCRIPTION

SITUATION : en ville

PARTIES CONSTITUANTES : atelier de fabrication

### MATERIAUX

Gros oeuvre : calcaire; moellon; brique; bois; pan de bois  
Couverture : tuile mécanique

### STRUCTURE

Vaisseaux et étages : 2 étages carrés

ELEVATIONS : élévation à travées

COUVERTURE : toit à longs pans

Localisation	: 10 - Bar-sur-Aube	Réf. : IA10000060
Adresse	: 2 rue des Tanneries	
Titre courant	: tannerie Breton-Cordier, puis maison	
Dénomination	: tannerie	

---

**COMMENTAIRE DESCRIPTIF**

L'atelier de fabrication à deux étages carrés, élevé sur deux niveaux en moellons calcaires, est surélevé en brique et pans de bois. Il est encadré par deux petits bâtiments en rez-de-chaussée et étage de comble.

TANNERIE

---

DOCUMENTATION

Archives :

A.D. Aube 8 Fi. Iconographie.

A.D. Aube 3 P 884. Matrices cadastrales. Bar-sur-Aube, propriétés bâties et non-bâties (1840-1914).

A.D. Aube 3 P 5185. Cadastre ancien. Section E.

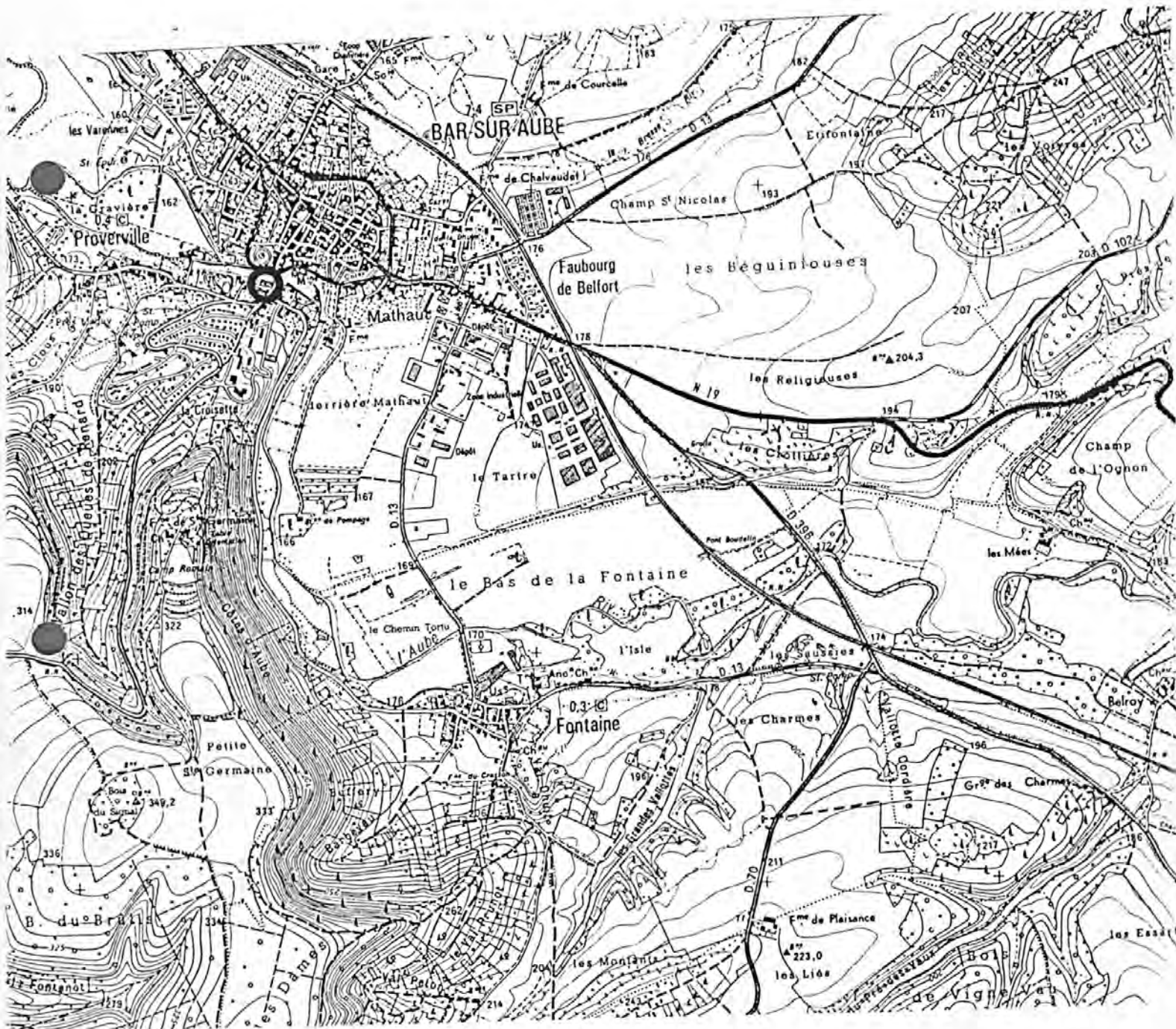
Documents figurés :

Vue d'ensemble depuis le nord-est. Carte postale, vers 1900 (A.D. Aube : 8 fi 3302)  
(Doc. 1)

Vue d'ensemble depuis le nord-est. Carte postale, vers 1900 (A.D. Aube : 8 fi 3300)  
(Doc. 2)

TANNERIE

Pl. I : Carte de localisation de l'oeuvre  
Carte topographique, I.G.N., 1980, 1/25 000e  
Bar-sur-Aube, 3018 ouest





10 - BAR-SUR-AUBE, 2 rue des tanneries

TANNERIE

---

Doc. 1 : Vue d'ensemble depuis le nord-est  
Carte postale, vers 1900 (A.D. Aube : 8 fi 3302)

Ph. Inv. G. ALVES  
86.10.862 Z $\beta$



12 - BAR-SUR-AUBE - Les Anciennes Tanneries (G. L.)



10 - BAR-SUR-AUBE, 2 rue des tanneries

TANNERIE

---

Doc. 2 : Vue d'ensemble depuis le nord-est  
Carte postale, vers 1900 (A.D. Aube : 8 fi 3300)

Ph. Inv. J. PHILIPPOT  
98.10.491 X<sup>B</sup>



12. Bar-sur-Aube. — Les Tanneries (G. L.)

10 - BAR-SUR-AUBE, 2 rue des tanneries

TANNERIE

---

Fig. 1 : Vue d'ensemble depuis le nord

Ph. Inv. G. ALVES  
98.10.98 Z

