

Localisation : 10 Référence : IA10000059
Aire d'étude : Aube
Commune : Bar-sur-Aube
Adresse : route de Fontaine
Titre courant : **usine de menuiserie René Thiéblemont, puis Manufacture baralbine de meubles, puis scierie-parqueterie de Bar-sur-Aube, actuellement magasin de commerce**
Dénomination : usine de menuiserie
Source d'énergie : énergie thermique, produite sur place, énergie électrique, achetée
Destinations : magasin de commerce
Appellation et titre : dite usine de menuiserie René Thiéblemont, puis Manufacture baralbine de meubles, puis scierie-parqueterie de Bar-sur-Aube

Canton : Bar-sur-Aube

Cartographie : Lambert1 0776750 1061380

Cadastre : 1991 AE 633 à 637

Statut juridique : propriété privée

Etat de conservation : établissement industriel désaffecté

Dossier de patrimoine industriel établi en 1998 par Alvès dos Santos G.

(c) Inventaire général, 1998

HISTORIQUE

Datation : 2e quart 20e siècle. .

Commentaire : René Thiéblemont fait édifier vers 1930 une usine de menuiserie fonctionnant à la vapeur. Après la seconde guerre mondiale, elle est exploitée sous la raison sociale S.A.R.L. Manufacture baralbine de meubles, puis S.A.R.L. scierie-parqueterie de Bar-sur-Aube vers 1958. Cessation d'activité vers 1980. Actuellement, un magasin de commerce occupe partiellement les locaux .

DESCRIPTION

SITUATION : en ville

PARTIES CONSTITUANTES : atelier de fabrication; magasin industriel; cheminée d'usine; aire des matières premières; logement patronal

MATERIAUX

Gros oeuvre : brique; bois; pan de bois; enduit

Couverture : tuile mécanique; tôle ondulée

STRUCTURE

Localisation : 10 - Bar-sur-Aube Réf. : IA10000059
Adresse : route de Fontaine
Titre courant : usine de menuiserie René Thiéblemont, puis Manufacture baralbine de meubles, puis scierie-parqueterie de Bar-sur-Aube, actuellement magasin de commerce
Dénomination : usine de menuiserie

Vaisseaux et étages : 1 étage carré

COUVERTURE : toit à longs pans

COMMENTAIRE DESCRIPTIF

Logement patronal à un étage carré, couvert d'un toit à longs pans en tuiles mécaniques. Magasin industriel et atelier de fabrication en rez-de-chaussée, élevés en brique et pans de bois. Cheminée d'usine en brique.

10 - BAR-SUR-AUBE, route de Fontaine

USINE DE MENUISERIE

DOCUMENTATION

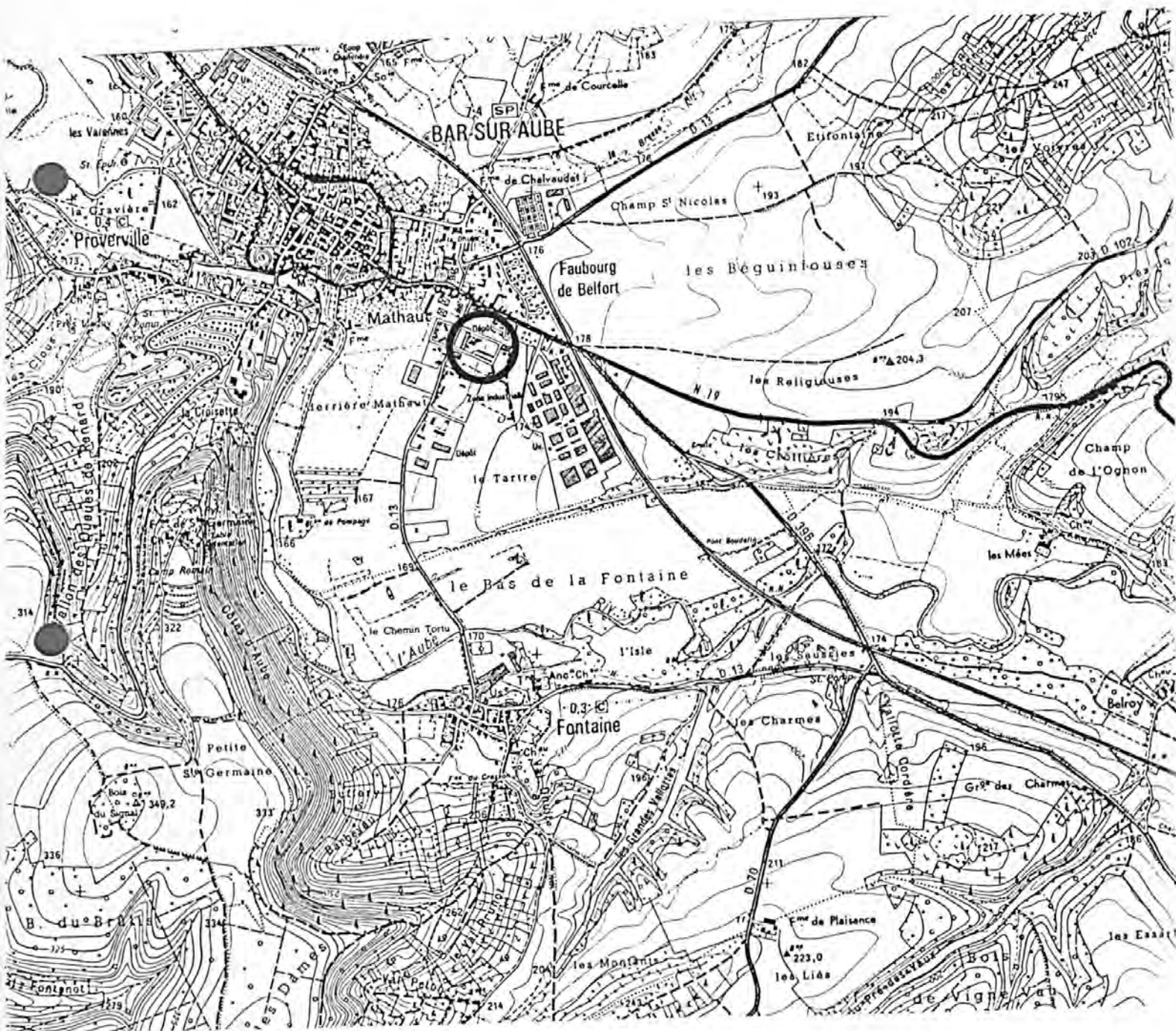
Archives :

A.D. Aube 3 P 895. Matrices cadastrales. Bar-sur-Aube, propriétés bâties (1911-1970)

10 - BAR-SUR-AUBE, route de Fontaine

USINE DE MENUISERIE

Pl. I : Carte de localisation de l'oeuvre
Carte topographique, I.G.N., 1980, 1/25 000e
Bar-sur-Aube, 3018 ouest



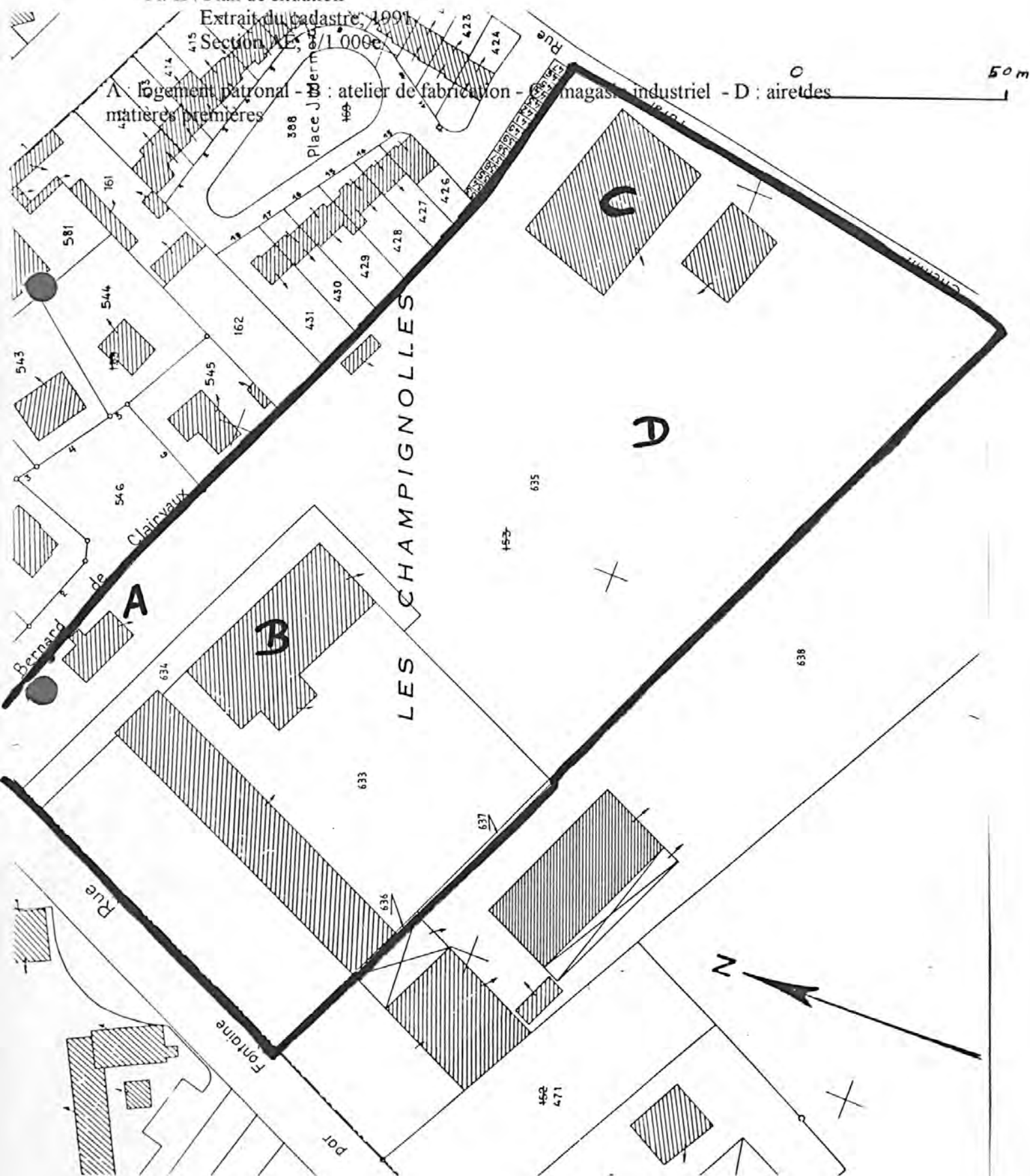
USINE DE MENUISERIE

Pl. II : Plan de situation

Extrait du cadastre, 1991

Section AE, 1/1000e

A : logement patronal - B : atelier de fabrication - C : magasin industriel - D : aire des matières premières



10 - BAR-SUR-AUBE, route de Fontaine

USINE DE MENUISERIE

Fig. 1 : Atelier de fabrication vu depuis le sud-ouest

Ph. Inv. G. ALVES
98.10.104 Z



10 - BAR-SUR-AUBE, route de Fontaine

USINE DE MENUISERIE

Fig. 2 : Cheminée d'usine vue depuis le sud-ouest

Ph. Inv. G. ALVES
98.10.105 Z



10 - BAR-SUR-AUBE, route de Fontaine

USINE DE MENUISERIE

Fig. 3 : Logement patronal vu depuis l'ouest

Ph. Inv. G. ALVES
98.10.102 Z



10 - BAR-SUR-AUBE, route de Fontaine

USINE DE MENUISERIE

Fig. 4 : Magasin industriel vu depuis l'ouest

Ph. Inv. G. ALVES
98.10.103 Z

