

Localisation : 10 Référence : IA10000058
Aire d'étude : Aube
Commune : Bar-sur-Aube
Adresse : rue du Général de Gaulle
Titre courant : **scierie Henry Comte**
Dénomination : scierie, usine de menuiserie, usine de contre-plaqué
Source d'énergie : énergie hydraulique, énergie thermique, produite sur place, énergie électrique, achetée
Destinations : garage de réparation automobile
Appellation et titre : dite scierie Henry Comte

Canton : Bar-sur-Aube

Cartographie : Lambert1 0776280 1062560

Cadastre : 1979 AB 42, AC 247, 248

Statut juridique : propriété privée

Etat de conservation : établissement industriel désaffecté

Dossier de patrimoine industriel établi en 1986, 1998 par Alvès dos Santos G.

(c) Inventaire général, 1986

HISTORIQUE

Datation : 4e quart 19e siècle, 2e quart 20e siècle. .

Commentaire : Henry Comte fait établir une scierie et une fabrique de parquet fonctionnant à la vapeur dans le 4e quart du 19e siècle. Il ajoute à cet établissement une usine de contreplaqué produisant notamment des caisses, vers 1930. Une seconde salle des machines est alors installée. La raison sociale change jusqu'à la fermeture de l'usine vers 1980, mais celle-ci semble attester une continuité familiale. Ayant laissé la place à un garage de réparation dans un premier temps, cette usine a presque entièrement été détruite après inventaire. Il n'en subsiste que les bureaux et un magasin industriel.

DESCRIPTION

SITUATION : isolé , sur la Bresse

PARTIES CONSTITUANTES : atelier de fabrication; salle des machines; cheminée d'usine; bureau; magasin industriel; hangar industriel

MATERIAUX

Gros oeuvre : calcaire; moellon; brique; pan de fer; béton; béton armé
Couverture : tuile mécanique; tôle ondulée

STRUCTURE

Vaisseaux et étages : 1 étage carré

Localisation	: 10 - Bar-sur-Aube	Réf. : IA10000058
Adresse	: rue du Général de Gaulle	
Titre courant	: scierie Henry Comte	
Dénomination	: scierie, usine de menuiserie, usine de contre-plaqué	

ELEVATIONS : élévation à travées

COUVERTURE : toit à longs pans; croupe; lanterneau

COMMENTAIRE DESCRIPTIF

Bureau à un étage carré, élevé en moellon et couvert d'un toit à croupes en tuiles mécaniques, porte les initiales du patron sculptées sur la porte d'entrée. Salle des machines en rez-de-chaussée, à façade en moellons percée de baies en plein cintre encadrées en briques, avec cheminée d'usine en brique. Seconde salle des machines, plus récente, en rez-de-chaussée, élevée en pans de fer et brique, percée de baies en plein cintre et couverte de longs pans en tuile mécanique surmontés d'un lanterneau; elle est juxtée d'une cheminée en béton armé.

10 - BAR-SUR-AUBE, rue du général de Gaulle

SCIERIE - USINE DE MENUISERIE - USINE DE CONTREPLAQUE

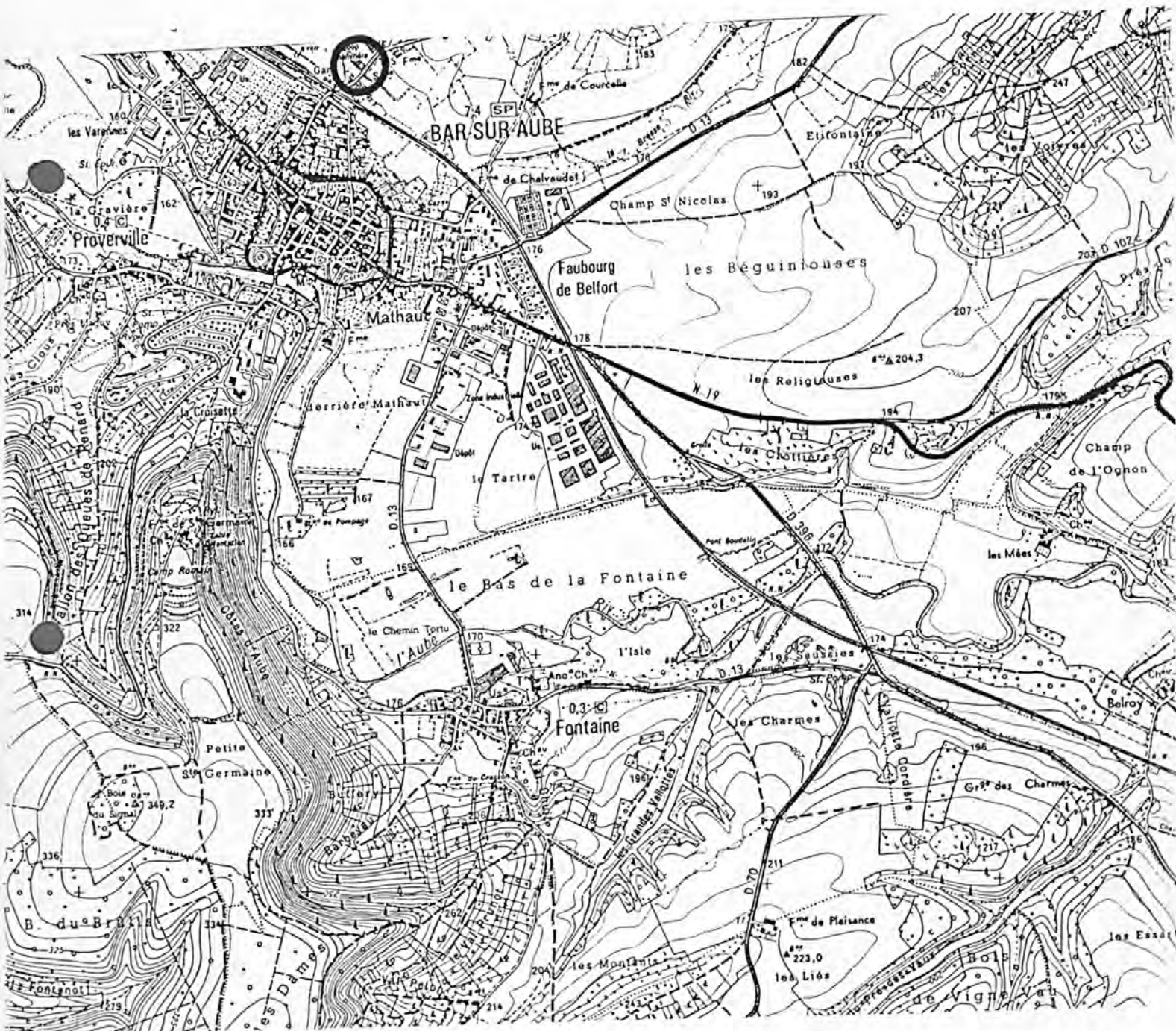
DOCUMENTATION

Archives :

A.D. Aube 3 P 894-895. Matrices cadastrales. Bar-sur-Aube, propriétés bâties (1911-1970)

SCIERIE - USINE DE MENUISERIE - USINE DE CONTREPLAQUE

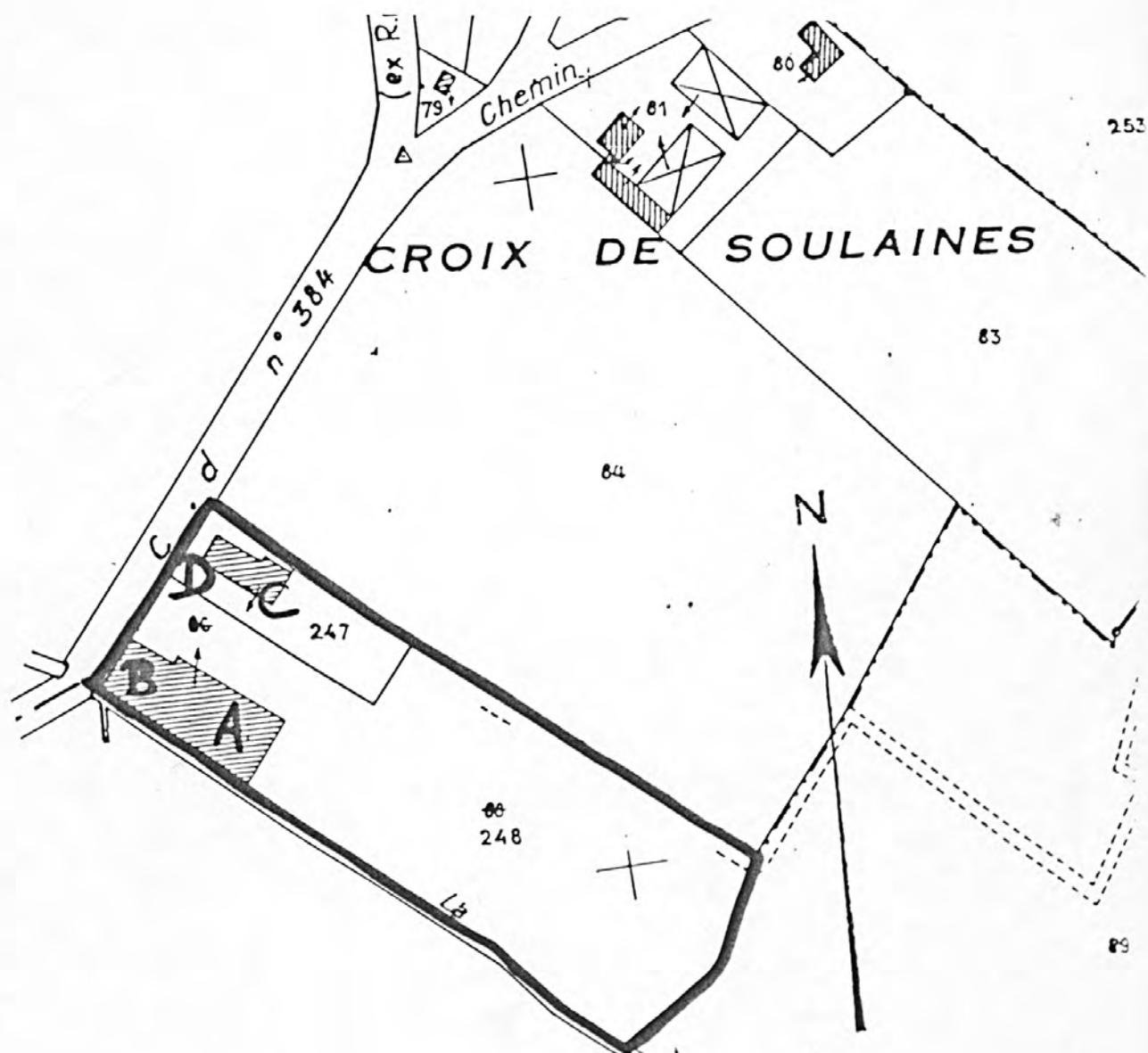
Pl. I : Carte de localisation de l'oeuvre
Carte topographique, I.G.N., 1980, 1/25 000e
Bar-sur-Aube, 3018 ouest



SCIERIE - USINE DE MENUISERIE - USINE DE CONTREPLAQUE

Pl. II : Plan de situation
Extrait du cadastre, 1979
Section AC, 1/2000e

A : atelier de fabrication - B : salle des machines - C : logement patronal - D : hangar



10 - BAR-SUR-AUBE, rue du général de Gaulle

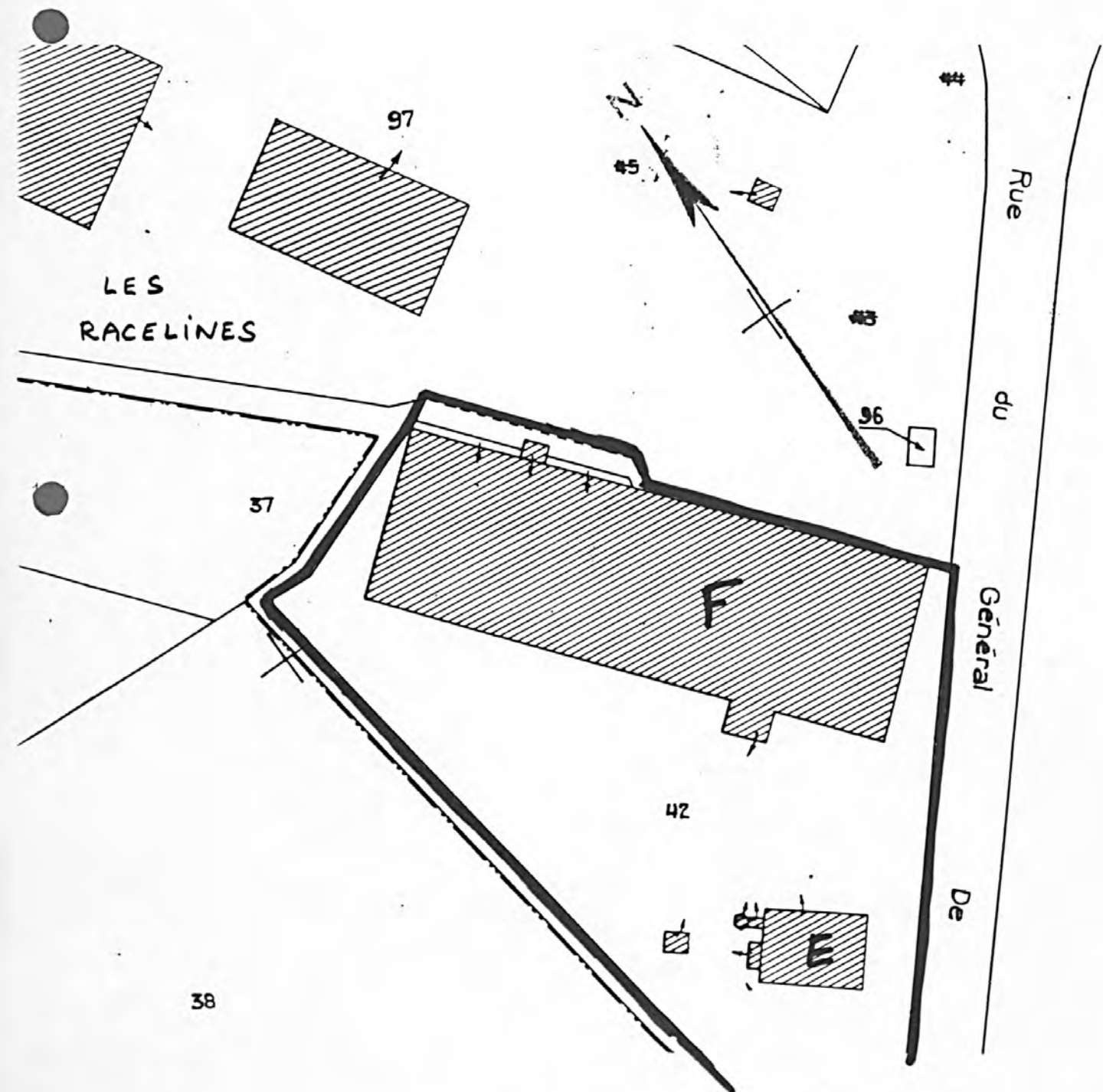
SCIERIE - USINE DE MENUISERIE - USINE DE CONTREPLAQUE

Pl. III : Plan de situation

Extrait du cadastre, 1979

Section AB, 1/1 000e

E : salle des machines - F : hangar



10 - BAR-SUR-AUBE, rue du général de Gaulle

SCIERIE - USINE DE MENUISERIE - USINE DE CONTREPLAQUE

Fig. 1 : Atelier de fabrication et salles des machines
vus depuis l'est

Ph. Inv. C. BINEL
86.10.872 Z



10 - BAR-SUR-AUBE, rue du général de Gaulle

SCIERIE - USINE DE MENUISERIE - USINE DE CONTREPLAQUE

Fig. 2 : Atelier de fabrication vu depuis l'est

Ph. Inv. C. BINEL
86.10.870 Z



10 - BAR-SUR-AUBE, rue du général de Gaulle

SCIERIE - USINE DE MENUISERIE - USINE DE CONTREPLAQUE

Fig. 3 : Salle des machines et cheminée d'usine
vues depuis le nord

Ph. Inv. C. BINEL
86.10.871 Z



10 - BAR-SUR-AUBE, rue du général de Gaulle

SCIERIE - USINE DE MENUISERIE - USINE DE CONTREPLAQUE

Fig. 4 : Logement patronal et hangar vus depuis le sud

Ph. Inv. C. BINEL
86.10.869 Z



10 - BAR-SUR-AUBE, rue du général de Gaulle

SCIERIE - USINE DE MENUISERIE - USINE DE CONTREPLAQUE

Fig. 5 : Porte du logement. Détail

Ph. Inv. C. BINEL
86.10.868 Z

