

Localisation : 10 Référence : IA10000057  
Aire d'étude : Aube  
Commune : Bar-sur-Aube  
Adresse : rue du Sommerard  
Titre courant : **usine de moteurs diesel Joseph de Bucy, puis S.A. des moteurs Cérés**  
Dénomination : usine de matériel d'équipement industriel  
Précision : usine de moteurs diesel  
Source d'énergie : énergie thermique, produite sur place, énergie électrique, achetée  
Appellation et titre : dite usine de matériel d'équipement industriel Joseph de Bucy, puis S.A. des moteurs Cérés

---

Canton : Bar-sur-Aube

Cartographie : Lambert1 0775680 1061920

Cadastre : 1979 AN 123 à 127, 244, 245

Statut juridique : propriété privée

Etat de conservation : établissement industriel désaffecté

Dossier de patrimoine industriel établi en 1986, 1998 par Alvès dos Santos G.

(c) Inventaire général, 1986

---

## HISTORIQUE

Datation : 1er quart 20e siècle, 3e quart 20e siècle. .

Commentaire : L'ingénieur Joseph de Bucy installe vers 1903 un petit atelier de construction de moteurs, qui prend de l'extension à la suite de la première guerre mondiale. L'établissement se spécialise dans la fabrication de moteurs Diesel et continue de prendre de l'importance, si bien qu'un nouvel atelier de fabrication est construit dans les années 1950, sous la raison sociale S.A. des moteurs Cérés. Vers 1980, on y produit des pompes et des groupes électrogènes, puis l'activité cesse peu après 1990.

## DESCRIPTION

SITUATION : en ville

PARTIES CONSTITUANTES : atelier de fabrication; logement patronal; conciergerie; cour

### MATERIAUX

Gros oeuvre : calcaire; moellon; béton; parpaing de béton; béton armé; brique; fer; pan de fer; enduit  
Couverture : tuile mécanique; verre en couverture; béton en couverture; tôle ondulée

### STRUCTURE

Vaisseaux et étages : 3 étages carrés

Localisation : 10 - Bar-sur-Aube Réf. : IA10000057  
Adresse : rue du Sommerard  
Titre courant : usine de moteurs diesel Joseph de Bucy, puis S.A. des moteurs Cérés  
Dénomination : usine de matériel d'équipement industriel

---

COUVERTURE : toit à longs pans; shed; terrasse

**COMMENTAIRE DESCRIPTIF**

L'atelier de fabrication du premier quart du 20e siècle, installé autour d'une cour, est construit en brique et couvert de shed, d'un toit à longs pans ou d'une terrasse; il est flanqué d'une tour à trois étages carrés, à structure en béton armé et remplissage en brique, et à toit en terrasse en béton. L'atelier de fabrication plus récent, en rez-de-chaussée, séparé du premier par la rue Chénot, a une structure en béton armé et remplissage en brique, et est couvert d'un toit en shed en tuile mécanique et verre.

10 - BAR-SUR-AUBE, rue du Sommerard

USINE DE MATERIEL D'EQUIPEMENT INDUSTRIEL

---

DOCUMENTATION

Archives :

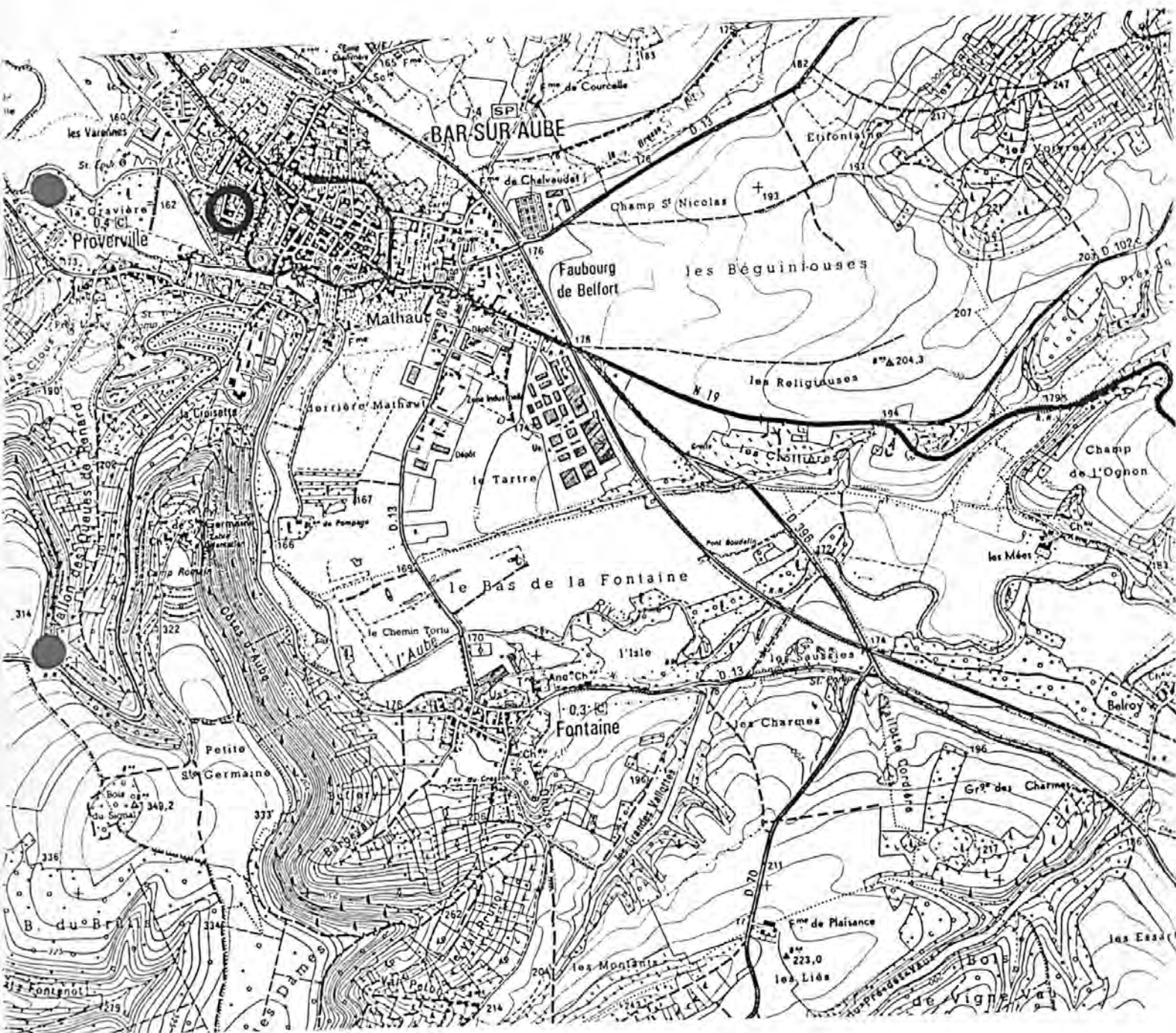
A.D. Aube 3 P 894-895. Matrices cadastrales. Bar-sur-Aube, propriétés bâties (1911-1970)

Bibliographie :

Leroux (J.F.), Evolution des industries de la région de Bar-sur-Aube. Métallurgie et verrerie. Etude économique et sociale, Paris, 1957. 150 pages. dactyl.

USINE DE MATERIEL D'EQUIPEMENT INDUSTRIEL

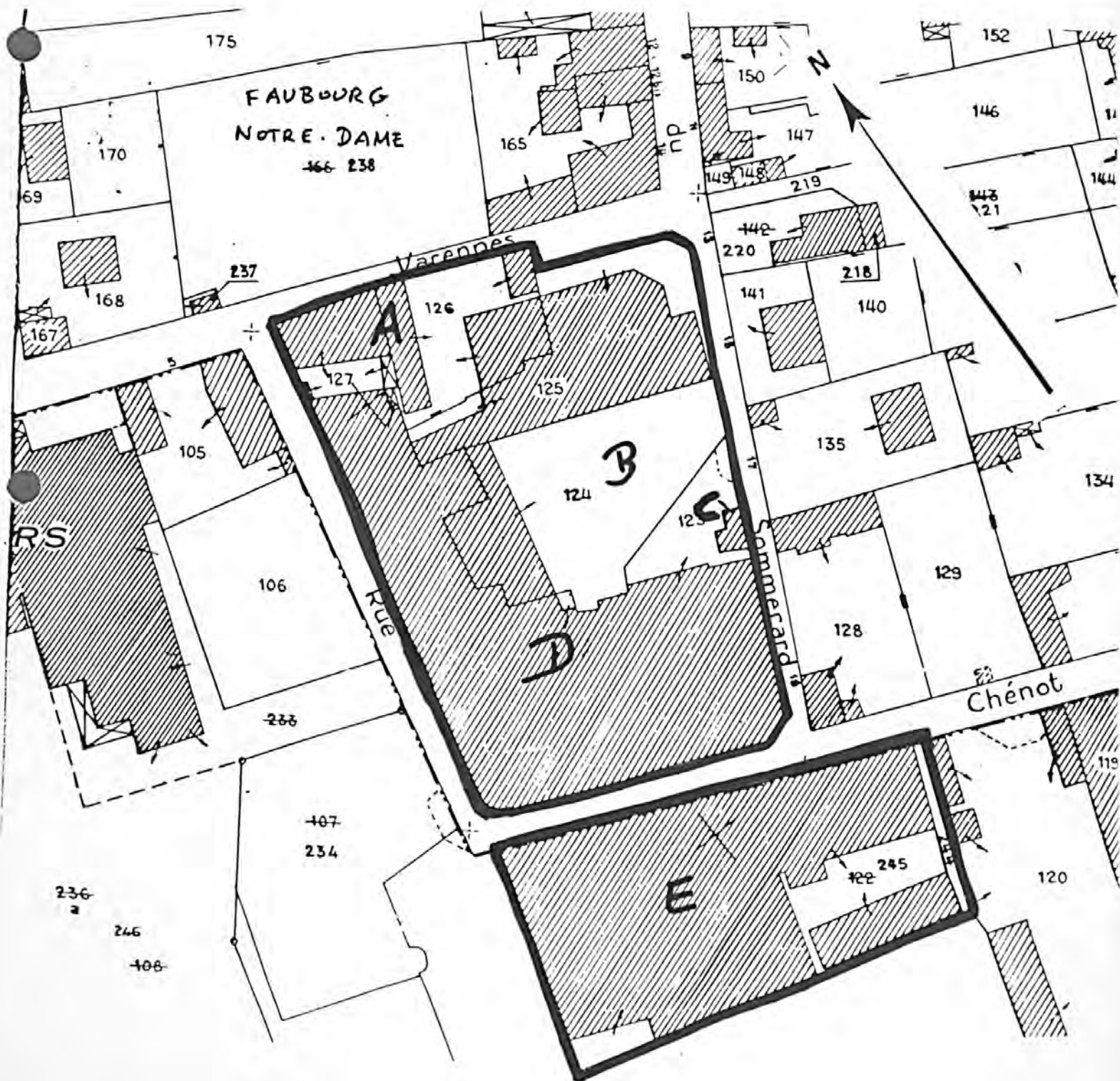
Pl. I : Carte de localisation de l'oeuvre  
Carte topographique, I.G.N., 1980, 1/25 000e  
Bar-sur-Aube, 3018 ouest



USINE DE MATERIEL D'EQUIPEMENT INDUSTRIEL

Pl. II : Plan de situation  
Extrait du cadastre, 1979  
Section AN, 1/1 000e

A : logement patronal - B : cour - C : conciergerie - D, E : atelier de fabrication





10 - BAR-SUR-AUBE, rue du Sommerard

USINE DE MATERIEL D'EQUIPEMENT INDUSTRIEL

---

Fig. 1 : Conciergerie et atelier de fabrication vus depuis l'est

Ph. Inv. C. BINEL  
86.10.875 Z



10 - BAR-SUR-AUBE, rue du Sommerard

USINE DE MATERIEL D'EQUIPEMENT INDUSTRIEL

---

Fig. 2 : Atelier de fabrication vu depuis le sud-ouest

Ph. Inv. C. BINEL  
86.10.876 Z



10 - BAR-SUR-AUBE, rue du Sommerard

USINE DE MATERIEL D'EQUIPEMENT INDUSTRIEL

---

Fig. 3 : Atelier de fabrication vu depuis le nord-est

Ph. Inv. C. BINEL  
86.10.878 Z





10 - BAR-SUR-AUBE, rue du Sommerard

USINE DE MATERIEL D'EQUIPEMENT INDUSTRIEL

---

Fig. 4 : Atelier de fabrication (E) vu depuis l'est

Ph. Inv. C. BINEL  
86.10.877 Z

