

Localisation : 10 Référence : IA10000056  
Aire d'étude : Aube  
Commune : Bar-sur-Aube  
Adresse : 30 avenue Général Leclerc  
Titre courant : **fonderie Chevallier, puis usine de meubles la finition du siège**  
Dénomination : fonderie, usine de meubles  
Source d'énergie : énergie thermique, produite sur place, énergie électrique, achetée  
Destinations : atelier  
Appellation et titre : dite fonderie Chevallier, puis usine de meubles S.A.R.L. la finition du siège

---

Canton : Bar-sur-Aube

Cartographie : Lambert1 0775200 1062700

Cadastre : 1979 AO 9 à 11

Statut juridique : propriété privée

Etat de conservation : établissement industriel désaffecté

Dossier de patrimoine industriel établi en 1986, 1998 par Alvès dos Santos G.

(c) Inventaire général, 1986

---

## HISTORIQUE

Datation : 1<sup>ere</sup> moitié 20<sup>e</sup> siècle. .

Commentaire : Elie Georges Chevallier fait édifier une fonderie de seconde fusion au début du 20<sup>e</sup> siècle, qui est exploitée sous la raison sociale Veuve Chevallier et cie après la première guerre mondiale. Cette usine devient une usine de meubles vers la seconde guerre mondiale, est alors agrandie et dirigée par la S.A.R.L. la finition du siège qui semble cesser son activité vers 1990. Elle abrite aujourd'hui une zone d'activités multiples. Une partie des bâtiments a été détruite après inventaire.

## DESCRIPTION

SITUATION : en ville

PARTIES CONSTITUANTES : atelier de fabrication; bureau; transformateur

### MATERIAUX

Gros oeuvre : béton; parpaing de béton; calcaire; moellon; enduit

Couverture : tuile mécanique; tôle ondulée

### STRUCTURE

Vaisseaux et étages : en rez-de-chaussée

ELEVATIONS : élévation ordonnancée

Localisation	: 10 - Bar-sur-Aube	Réf. : IA10000056
Adresse	: 30 avenue Général Leclerc	
Titre courant	: fonderie Chevallier, puis usine de meubles la finition du siège	
Dénomination	: fonderie, usine de meubles	

---

COUVERTURE : toit à longs pans

**COMMENTAIRE DESCRIPTIF**

L'atelier de fabrication de fonderie en rez-de-chaussée, élevé en moellons enduits, présente une ordonnance sur le pignon percé de baies en plein cintre. Atelier de fabrication de l'usine de meubles composé de halles en rez-de-chaussée en parpaings de béton.

10 - BAR-SUR-AUBE, 30 avenue du général Leclerc

FONDERIE - USINE DE MEUBLES

---

DOCUMENTATION

Archives :

A.D. Aube 8 Fi. Iconographie.

A.D. Aube 3 P 894-895. Matrices cadastrales. Bar-sur-Aube, propriétés bâties (1911-1970)

Documents figurés :

Vue d'ensemble des fonderies. Carte postale, début 20e siècle (A.D. Aube: 8 fi 3293)  
(Doc. 1)

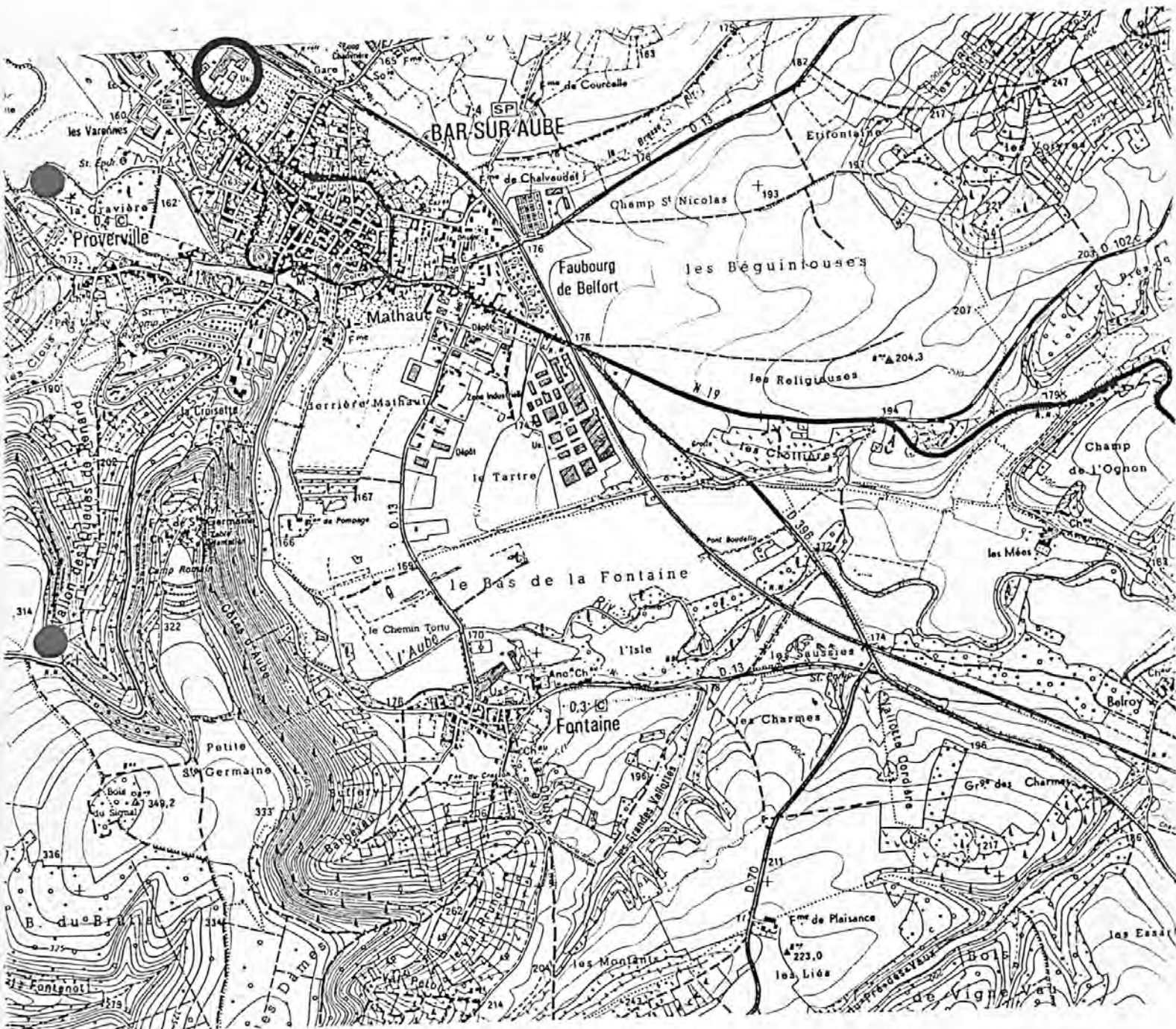
Bibliographie :

Almanach commercial et administratif de Troyes et du département de l'Aube. Indicateur général des adresses, 1890.

Durand (Jean), Le département de l'Aube en cartes postales, Brienne, 1989. 808 p. p. 88.

FONDERIE - USINE DE MEUBLES

Pl. I : Carte de localisation de l'oeuvre  
Carte topographique, I.G.N., 1980, 1/25 000e  
Bar-sur-Aube, 3018 ouest

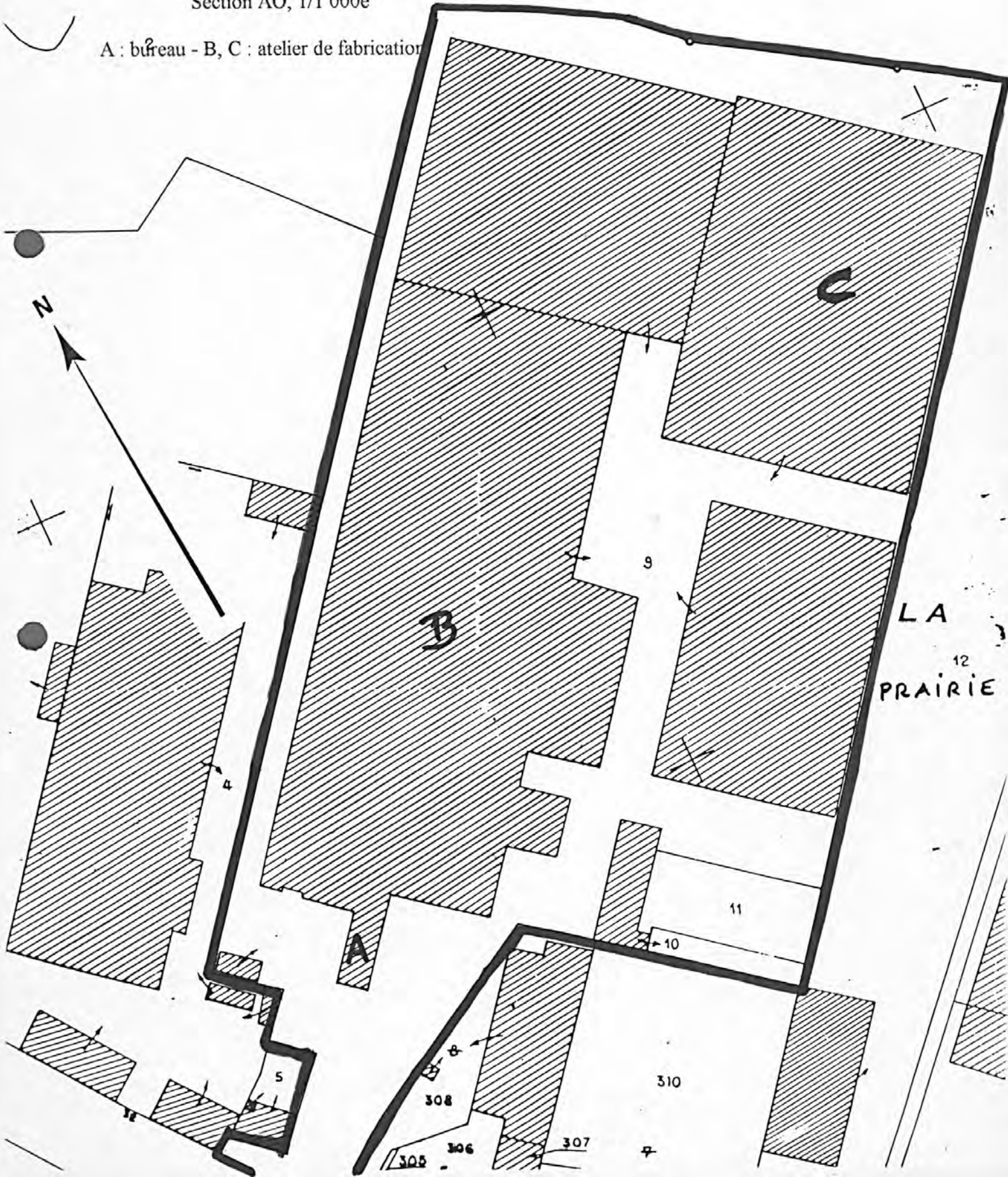


10 - BAR-SUR-AUBE, 30 avenue du général Leclerc

FONDERIE - USINE DE MEUBLES

Pl. II : Plan de situation  
Extrait du cadastre, 1979  
Section AO, 1/1 000e

A : bureau - B, C : atelier de fabrication



10 - BAR-SUR-AUBE, 30 avenue du général Leclerc

FONDERIE - USINE DE MEUBLES

---

Doc. 1 : Vue d'ensemble des fonderies  
Carte postale, début 20<sup>e</sup> siècle  
(A.D. Aube : 8 fi 3293)

Ph. Inv. J. PHILIPPOT  
98.10.493 X8



35. — BAR-SUR-AUBE. — Fonderies Chevalier (G. L.)

10 - BAR-SUR-AUBE, 30 avenue du général Leclerc

FONDERIE - USINE DE MEUBLES

---

Fig. 1 : Atelier de fabrication vu depuis le sud-ouest

Ph. Inv. C. BINEL  
86.10.882 Z



10 - BAR-SUR-AUBE, 30 avenue du général Leclerc

FONDERIE - USINE DE MEUBLES

---

Fig. 2 : Ateliers vus depuis le sud-ouest

Ph. Inv. G. ALVES  
98.10.95 Z

