

Localisation : 10 Référence : IA10000055  
Aire d'étude : Aube  
Commune : Troyes  
Adresse : 1 rue Belgrand  
Titre courant : **usine de bonneterie Raguet, puis Raguet et Vignes, puis Vitos S.A., actuellement magasin de commerce**  
Dénomination : usine de bonneterie  
Source d'énergie : énergie thermique, produite sur place, énergie électrique, achetée  
Destinations : magasin de commerce  
Appellation et titre : dite usine de bonneterie Raguet, puis Raguet et Vignes, puis Vitos S.A.

---

Canton : Troyes 5

Cartographie : Lambert1 0729040 XO;0729170 XE;0067300 YN;0067140 YS

Cadastre : 1983 CH 15, 16, 475, 477, 478

Statut juridique : propriété privée

Etat de conservation : établissement industriel désaffecté

Dossier de patrimoine industriel établi en 1986, 1998 par Alvès dos Santos G.

(c) Inventaire général, 1986

---

## HISTORIQUE

Datation : 2e moitié 19e siècle. .

Commentaire : Edme Raguet possède une usine de bonneterie dont les bâtiments d'origine ont été édifiés au début du Second Empire et qui connaissent d'importants agrandissements vers 1880. Au siècle suivant, cet établissement est exploité sous la raison sociale Raguet et Vignes, puis par Vitos S.A. qui y installe un magasin d'usine en 1968. En 1989, la moitié des bâtiments sont détruits, seul l'atelier de fabrication le plus récent étant conservé pour abriter un magasin de commerce.

## DESCRIPTION

SITUATION : en ville

PARTIES CONSTITUANTES : atelier de fabrication; salle des machines

### MATERIAUX

Gros oeuvre : calcaire; moellon; brique; enduit partiel

Couverture : tuile mécanique; verre en couverture

### STRUCTURE

Vaisseau et étages : 1 étage carré

Couvrement : charpente métallique apparente

Localisation : 10 - Troyes Réf. : IA10000055  
Adresse : 1 rue Belgrand  
Titre courant : usine de bonneterie Raguet, puis Raguet et Vignes, puis Vitos S.A.,  
actuellement magasin de commerce  
Dénomination : usine de bonneterie

---

COUVERTURE : toit à longs pans; toit en pavillon; shed

**COMMENTAIRE DESCRIPTIF**

L'atelier de fabrication à un étage carré, couvert d'un toit à longs pans en tuiles mécaniques, qui était le plus ancien de l'usine, a été détruit après inventaire. Salle des machines en rez-de-chaussée, percée de baies en plein cintre, détruite après inventaire. L'atelier de fabrication en rez-de-chaussée en briques, couvert d'un toit en sheds en tuiles mécaniques et verre, a une charpente métallique apparente.

10 - TROYES, 1 rue Belgrand

USINE DE BONNETERIE

---

DOCUMENTATION

Archives :

A.D. Aube 3 P 3915. Matrices cadastrales. Troyes préfecture, propriétés bâties (1881-1914)

Bibliographie :

Humbert (Jean Louis), Les établissements de bonneterie à Troyes (1870-1914), C.N.D.P. de Champagne-Ardenne, 1995. 81 pages. p. 29.

Mercur 10, n° 89, novembre-décembre 1991.

USINE DE BONNETERIE

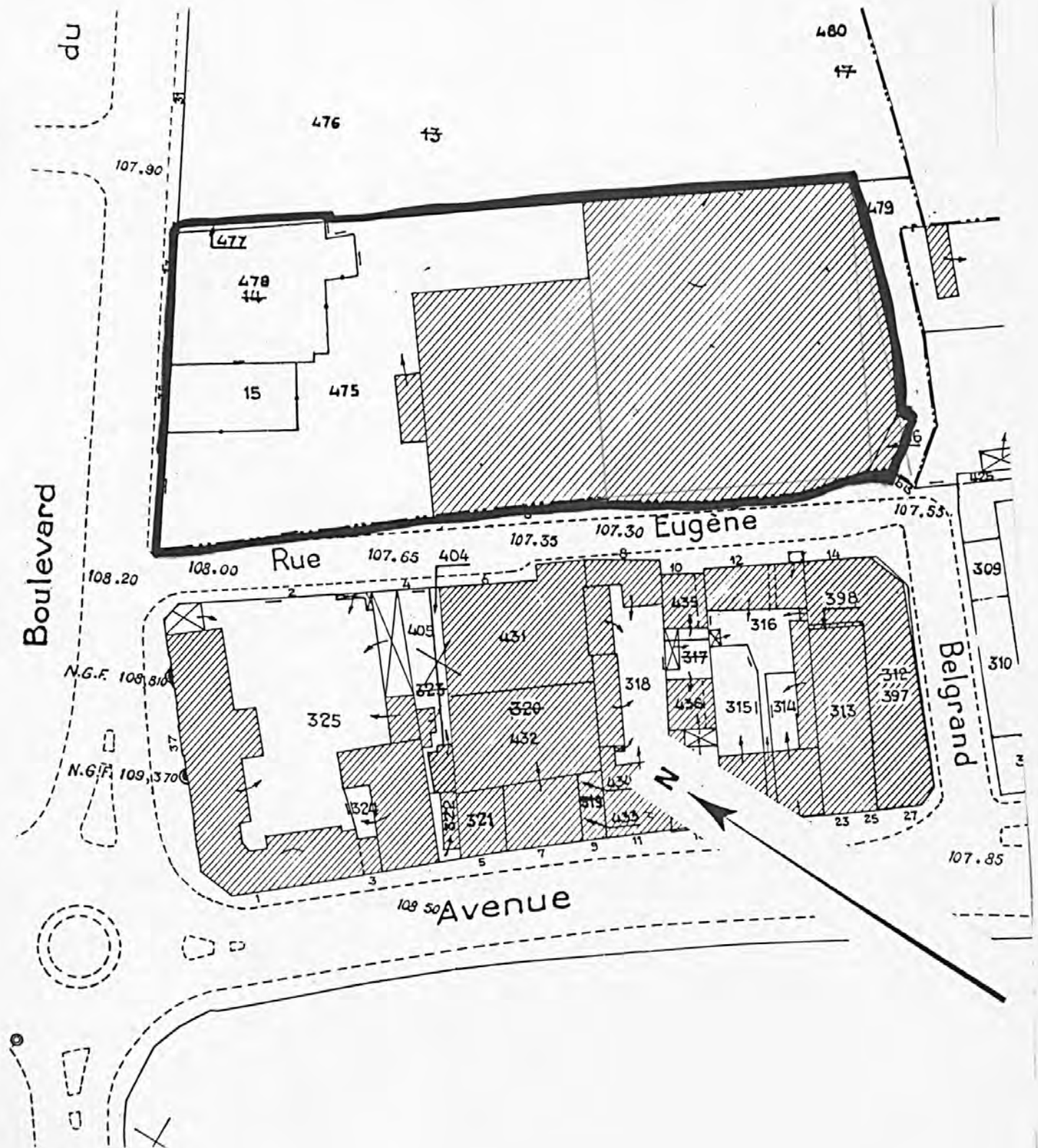
Pl. I : Carte de localisation de l'oeuvre  
Carte topographique, I.G.N., 1977, 1/25 000e  
Troyes, 2817 ouest



10 - TROYES, 1 rue Belgrand

USINE DE BONNETERIE

Pl. II : Plan de situation  
Extrait du cadastre, 1983  
Section CH, 1/1 000e



10 - TROYES, 1 rue Belgrand

USINE DE BONNETERIE

---

Fig. 1 : Atelier de fabrication vu depuis le nord

Ph. Inv. C. BINEL  
86.10.1273 Z



10 - TROYES, 1 rue Belgrand

USINE DE BONNETERIE

---

Fig. 2 : Atelier de fabrication vu depuis le nord-ouest

Ph. Inv. C. BINEL  
86.10.1277 Z



10 - TROYES, 1 rue Belgrand

USINE DE BONNETERIE

---

Fig. 3 : Atelier de fabrication vu depuis le nord-ouest

Ph. Inv. C. BINEL  
86.10.1274 Z





10 - TROYES, 1 rue Belgrand

USINE DE BONNETERIE

---

Fig. 4 : Atelier de fabrication

Ph. Inv. C. BINEL  
86.10.1278 Z



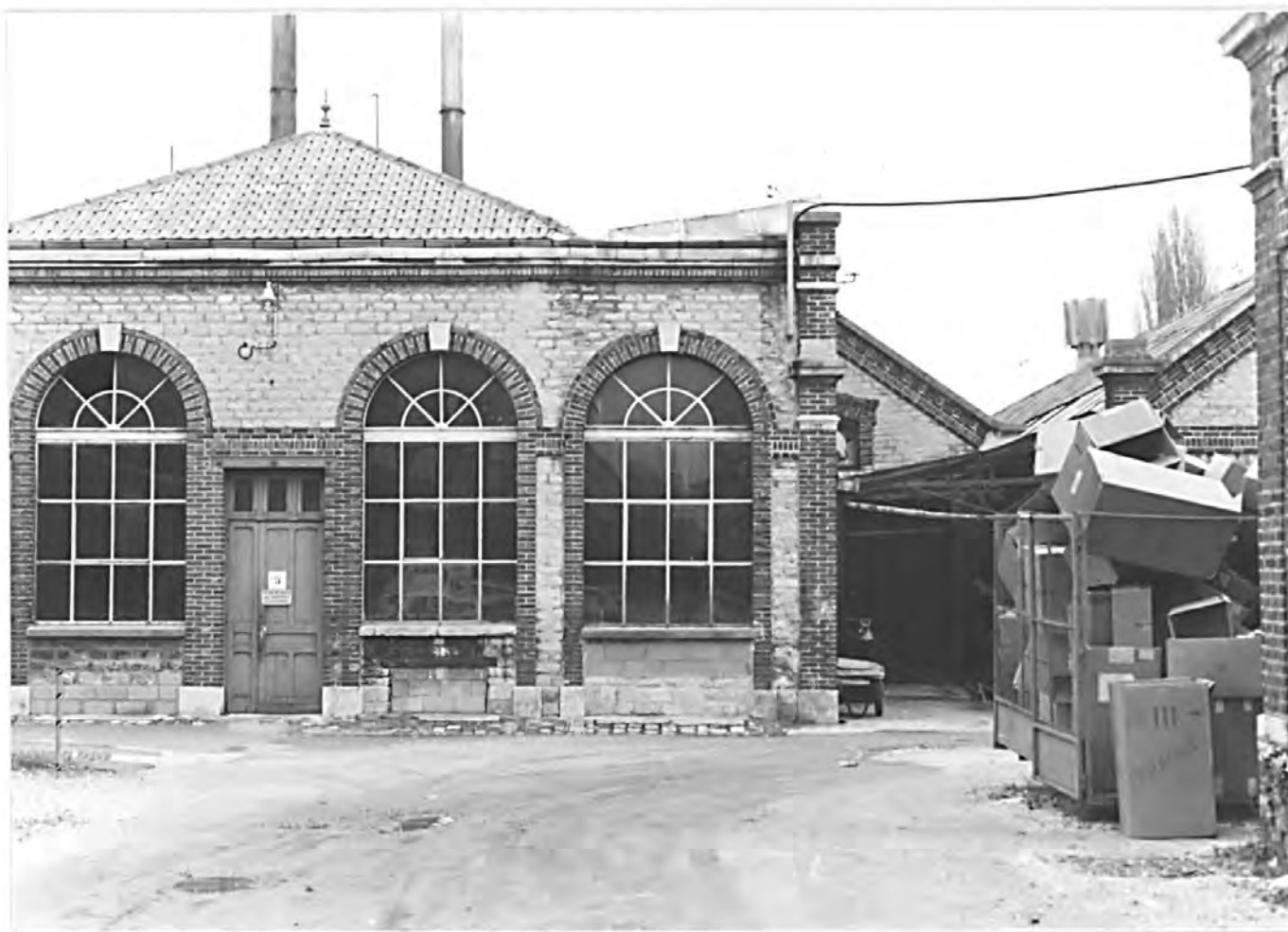
10 - TROYES, 1 rue Belgrand

USINE DE BONNETERIE

---

Fig. 5 : Salle des machines

Ph. Inv. C. BINEL  
86.10.1276 Z



10 - TROYES, 1 rue Belgrand

USINE DE BONNETERIE

---

Fig. 6 : Environ de la salle des machines

Ph. Inv. C. BINEL  
86.10.1279 Z



10 - TROYES, 1 rue Belgrand

USINE DE BONNETERIE

---

Fig. 7 : Atelier de fabrication, façade postérieure

Ph. Inv. C. BINEL  
86.10.1275 Z

