

Localisation : 10 Référence : IA10000053
Aire d'étude : Aube
Commune : Troyes
Adresse : 15 rue Pierre Murard
Titre courant : **usine de bonneterie Valton-Quinquarlet et fils, puis Valton et fils, puis S.A.R.L. les fils de Valton et cie, actuellement Petit Bateau Valton S.A.**
Dénomination : usine de bonneterie
Source d'énergie : énergie thermique, produite sur place, énergie électrique, achetée
Appellation et titre : usine de bonneterie Valton-Quinquarlet et fils, puis Valton et fils, puis S.A.R.L. les fils de Valton et cie, actuellement Petit Bateau Valton S.A.

Canton : Troyes 3

Cartographie : Lambert1 0727380 XO;0727660 XE;0068460 YN;0068260 YS

Cadastre : 1983 BP 17 à 23

Statut juridique : propriété privée

Dossier de patrimoine industriel établi en 1986, 1998 par Alvès dos Santos G.

(c) Inventaire général, 1986

HISTORIQUE

Datation : 4e quart 19e siècle, 1ere moitié 20e siècle. 1892 (daté par travaux historiques) .

Commentaire : Valton Quinquarlet fait édifier une usine de bonneterie en 1892, puis la raison sociale devient Valton et fils dès 1894. De nouveaux bâtiments sont construits dans la première moitié du 20e siècle. En 1925, la société est transformée en S.A.R.L. les fils de Valton et cie. En 1940, la surface couverte est de 8500 m². Cette entreprise est connue comme pionnière de la publicité pour la marque Petit Bateau commercialisée dès 1913; malgré son rachat par le groupe Yves Rocher en 1988, elle continue donc son activité sous la raison sociale Petit Bateau Valton S.A.

La machine à vapeur installée en 1893 est une Corliss Crépelle de 60 ch, avec un volant de 3 mètres de diamètre tournant à 90 tours par minute; elle est remplacée en 1924 par une machine de 180 ch, qui fonctionne jusqu'en 1940.

200 ouvriers en 1894. Les salariés ont atteint jusqu'à 1000 personnes vers 1935. L'usine Valton est réputée pour sa pratique du catholicisme social qui a occasionné le versement de 10% des bénéfices dans une caisse d'oeuvres sociales pour le personnel entre 1892 et 1950 environ.

DESCRIPTION

SITUATION : en ville

PARTIES CONSTITUANTES : atelier de fabrication; salle des machines; chapelle

MATERIAUX

Gros oeuvre : calcaire; moellon; béton; parpaing de béton; enduit

Localisation : 10 - Troyes Réf. : IA10000053
Adresse : 15 rue Pierre Murard
Titre courant : usine de bonneterie Valton-Quinquarlet et fils, puis Valton et fils, puis S.A.R.L. les fils de Valton et cie, actuellement Petit Bateau Valton S.A.
Dénomination : usine de bonneterie

Couverture : tuile mécanique; verre en couverture

STRUCTURE

Vaisseaux et étages : en rez-de-chaussée
Couvrement : charpente métallique apparente

ELEVATIONS : élévation ordonnancée

COUVERTURE : toit à longs pans; shed

DECOR

Technique : sculpture
Représentation : saint Joseph

COMMENTAIRE DESCRIPTIF

Salle des machines en rez-de-chaussée, élevée en moellons calcaires, avec façade ordonnancée percée de baies à arc en plein cintre encadrées de brique. La travée centrale est surmontée d'un fronton avec horloge et d'une statue de saint-Joseph en fonte coulée par la fonderie de Sermaize en 1892. Atelier de fabrication en rez-de-chaussée, élevé en moellons calcaires, percé de baies encadrées en brique et couvert de sheds en tuiles mécaniques et verre. Cheminée d'usine en brique.

10 - TROYES, 15 rue Pierre Murard

USINE DE BONNETERIE

DOCUMENTATION

Bibliographie :

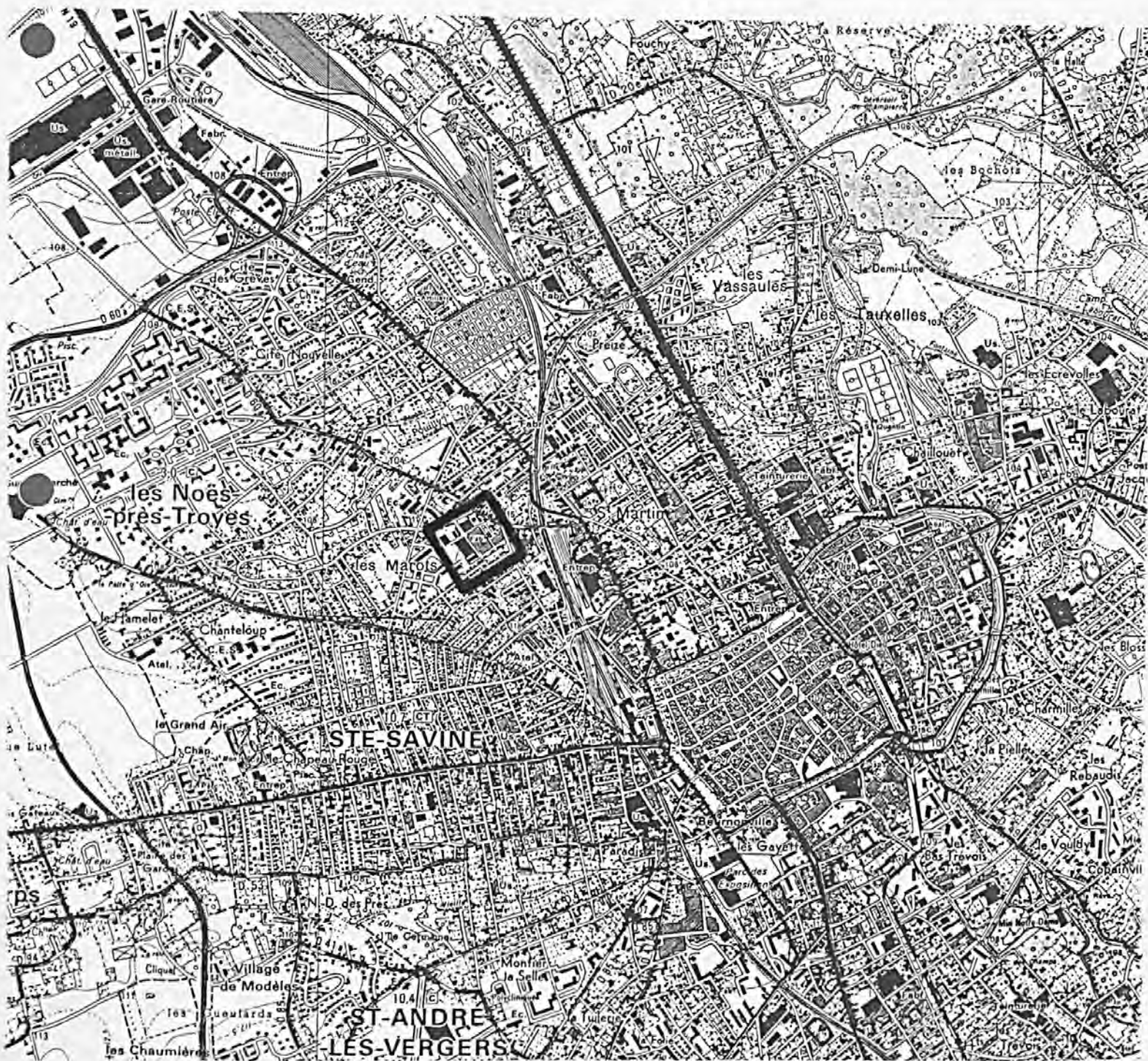
Boucraut (L. et M.M.), Pierre Valton et ses fils, Troyes, Petit-Bateau-Valton, 1986. 158 pages.

Humbert (Jean-Louis), Les établissements de bonneterie à Troyes. 1870-1914, C.N.D.P. de Champagne-Ardenne, 1995. 81 pages. p. 29.

Mercure 10, n° 94, novembre-décembre 1992.

USINE DE BONNETERIE

Pl. I : Carte de localisation de l'oeuvre
Carte topographique, I.G.N., 1977, 1/25 000e
Troyes, 2817 ouest

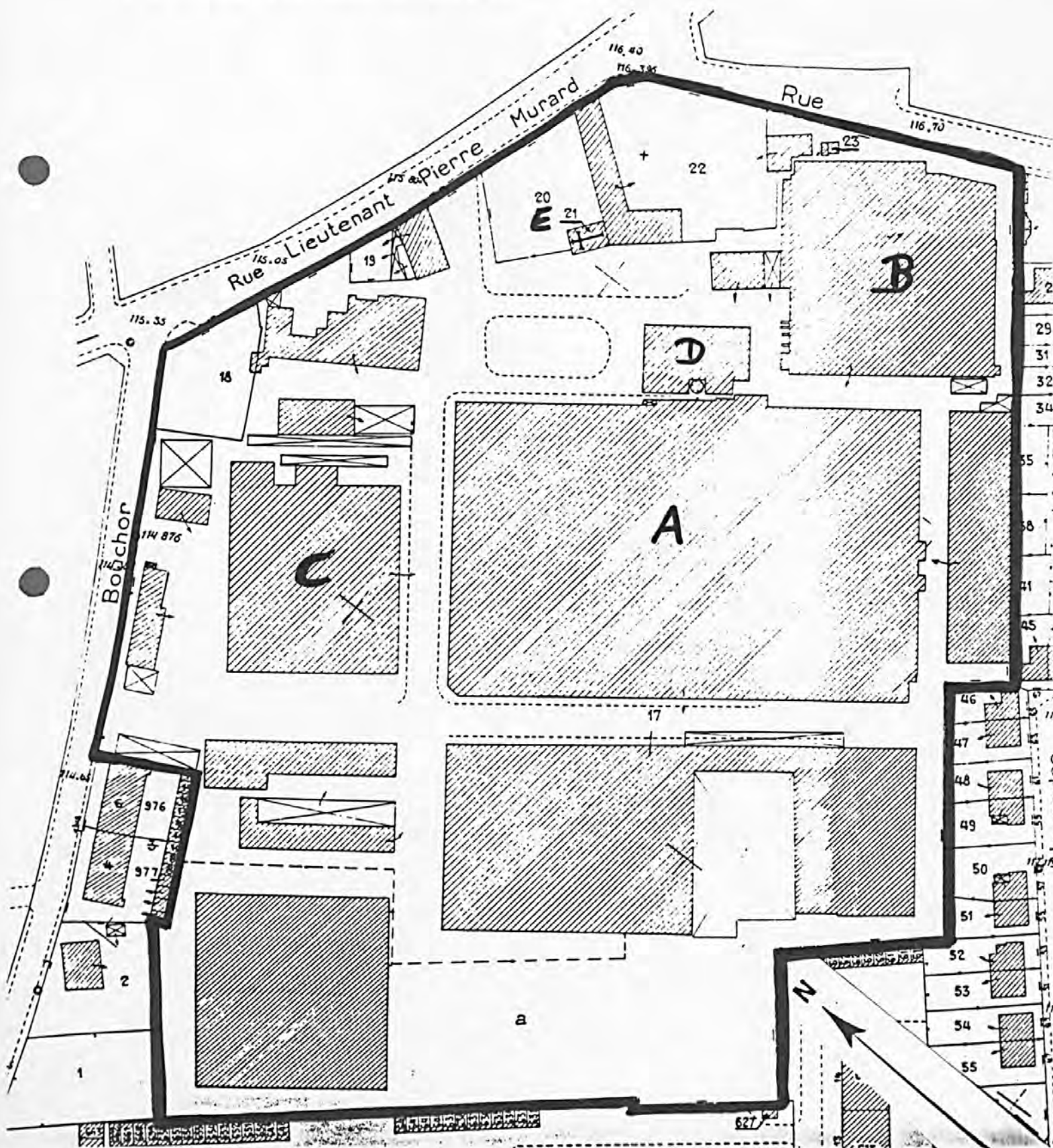


10 - TROYES, 15 rue Pierre Murard

USINE DE BONNETERIE

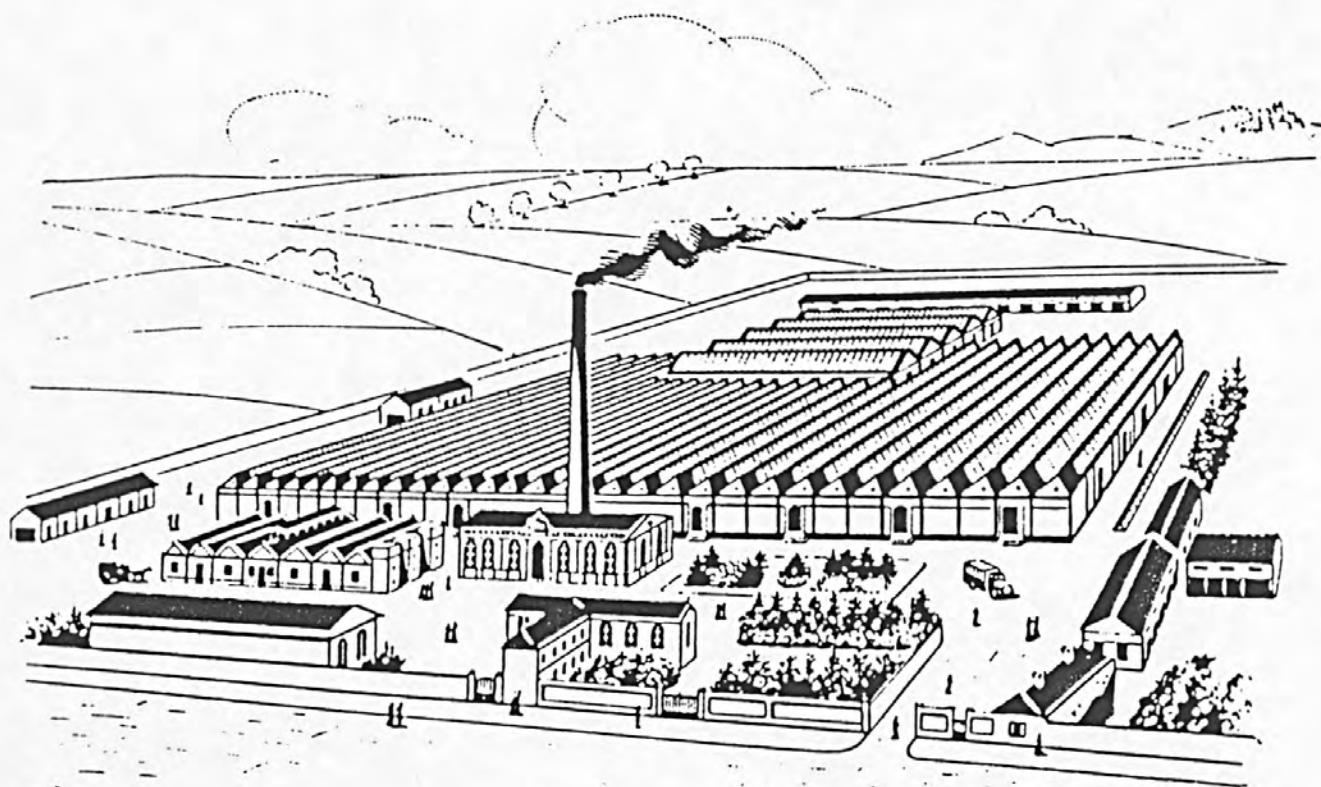
Pl. II : Plan de situation
Extrait du cadastre, 1983
Section BP, 1/1 000e

A, B, C : atelier de fabrication - D : salle des machines - E : chapelle



USINE DE BONNETERIE

Doc. 2 : Vue générale de l'usine. Gravure, 1938 (Boucraut L. et M.M., Pierre Valton et ses fils, Troyes, Petit-Bateau-Valton, 1986. 158 pages. p. 80)



10 - TROYES, 15 rue Pierre Murard

USINE DE BONNETERIE

Fig. 1 : Salle des machines vue depuis le nord

Ph. Inv. C. BINEL
86.10.1294 Z



10 - TROYES, 15 rue Pierre Murard

USINE DE BONNETERIE

Fig. 2 : Salle des machines. Détail

Ph. Inv. C. BINEL
86.10.1293 Z



10 - TROYES, 15 rue Pierre Murard

USINE DE BONNETERIE

Fig. 3 : Atelier de fabrication vu depuis le nord-est

Ph. Inv. C. BINEL
86.10.1292 Z



10 - TROYES, 15 rue Pierre Murard

USINE DE BONNETERIE

Fig. 4 : Ateliers de fabrication vus depuis l'est

Ph. Inv. C. BINEL
86.10.1295 Z

