

Localisation : 10 Référence : IA10000049
Aire d'étude : Aube
Commune : Bar-sur-Seine
Adresse : 1 avenue du Général Leclerc
Titre courant : **minoterie Charrier, actuellement centrale hydroélectrique**
Dénomination : minoterie, centrale hydroélectrique
Source d'énergie : énergie hydraulique, produite sur place
Appellation et titre : dite minoterie Charrier

Canton : Bar-sur-Seine

Cartographie : Lambert1 0751920 1048060

Cadastre : 1983 AL 87

Statut juridique : propriété privée

Dossier de patrimoine industriel établi en 1986, 1998 par Alvès dos Santos G.

(c) Inventaire général, 1986

HISTORIQUE

Datation : 2e moitié 19e siècle, 2e quart 20e siècle. .

Commentaire : Sur l'emplacement d'un moulin signalé dès le 13e siècle, est construite une minoterie dont l'aspect permet de la dater de la seconde moitié du 19e siècle. Un dénommé Charrier en est alors propriétaire. Mais elle cesse toute activité de meunerie vers 1925, et une centrale hydroélectrique lui est adjointe vers 1930. Celle-ci est toujours en activité et fournit de l'électricité à EDF.

DESCRIPTION

SITUATION : en ville , sur le fleuve de la Seine

PARTIES CONSTITUANTES : atelier de fabrication

MATERIAUX

Gros oeuvre : brique; pan de fer; calcaire; pierre de taille; torchis; pan de bois; enduit
Couverture : ardoise; tôle ondulée; béton en couverture

STRUCTURE

Vaisseaux et étages : 3 étages carrés; étage de comble

COUVERTURE : toit à longs pans brisés; terrasse

COMMENTAIRE DESCRIPTIF

Atelier de fabrication à trois étages carrés et un étage de comble, avec soubassement en pierre de taille et toit à longs pans brisés : ancienne minoterie. Second atelier de fabrication (centrale hydroélectrique) en rez-de-chaussée,

Localisation	: 10 - Bar-sur-Seine	Réf. : IA10000049
Adresse	: 1 avenue du Général Leclerc	
Titre courant	: minoterie Charrier, actuellement centrale hydroélectrique	
Dénomination	: minoterie, centrale hydroélectrique	

élevé en briques et pans de fer, et percé de baies en plein cintre.

MINOTERIE - CENTRALE HYDROELECTRIQUE

DOCUMENTATION

Archives :

A.D. Aube 8 Fi. Iconographie.

A.D. Aube 3 P 897. Matrices cadastrales. Bar-sur-Seine, propriétés bâties (1839-1914)

A.D. Aube 3 P 5190. Cadastre. Bar-sur-Seine, s.d.

A.D. Aube S 742. Service hydraulique. Moulins. Bar-sur-Seine.

Documents figurés :

Plan du cadastre, s.d. Section D, 1/1250e (Doc. 1)

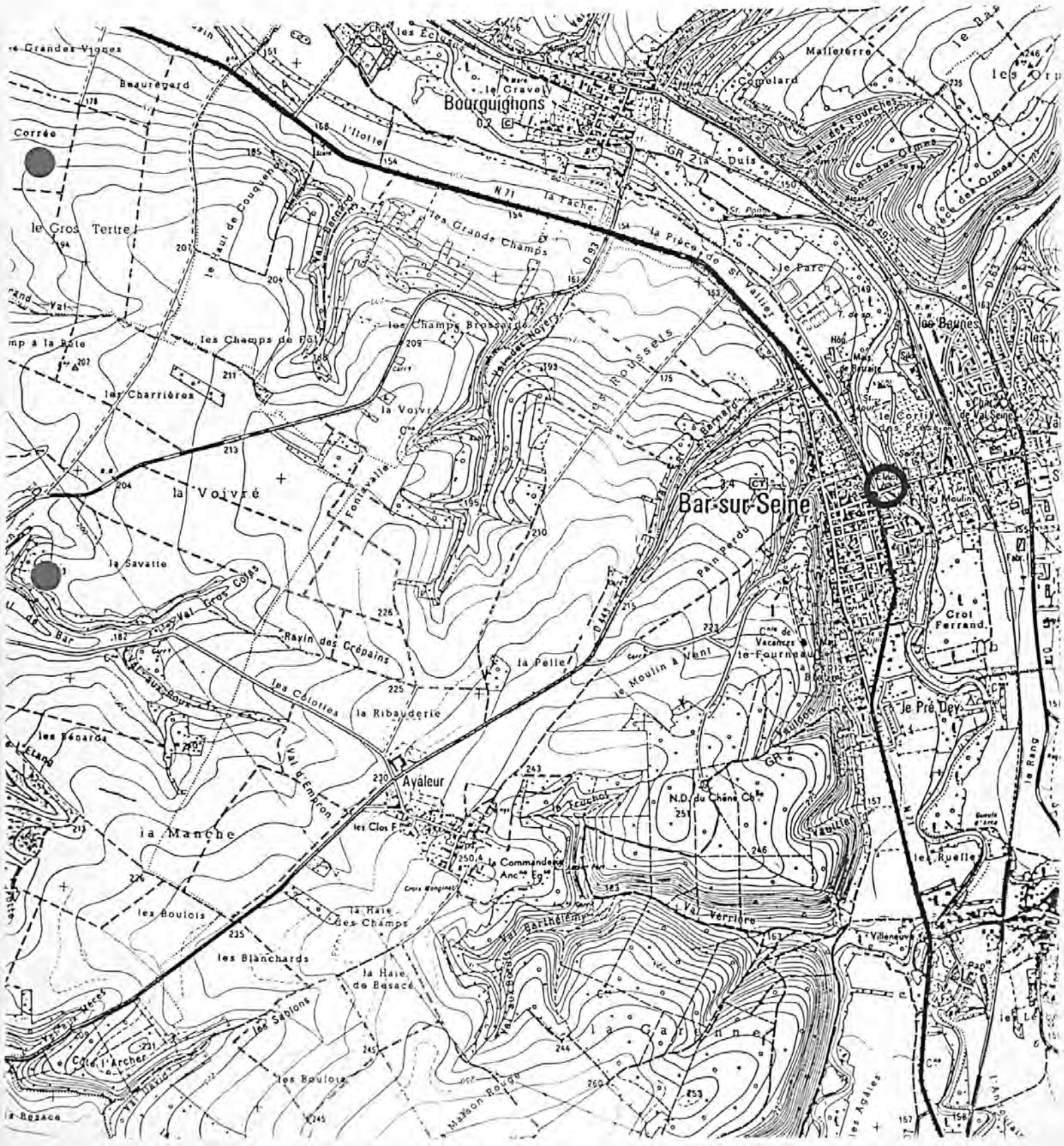
Vue d'ensemble depuis le sud-est. Carte postale, vers 1900
(A.D. Aube : 8 fi 3641) (Doc. 2)

Bibliographie :

L'Est Eclair, 22 février 1998.

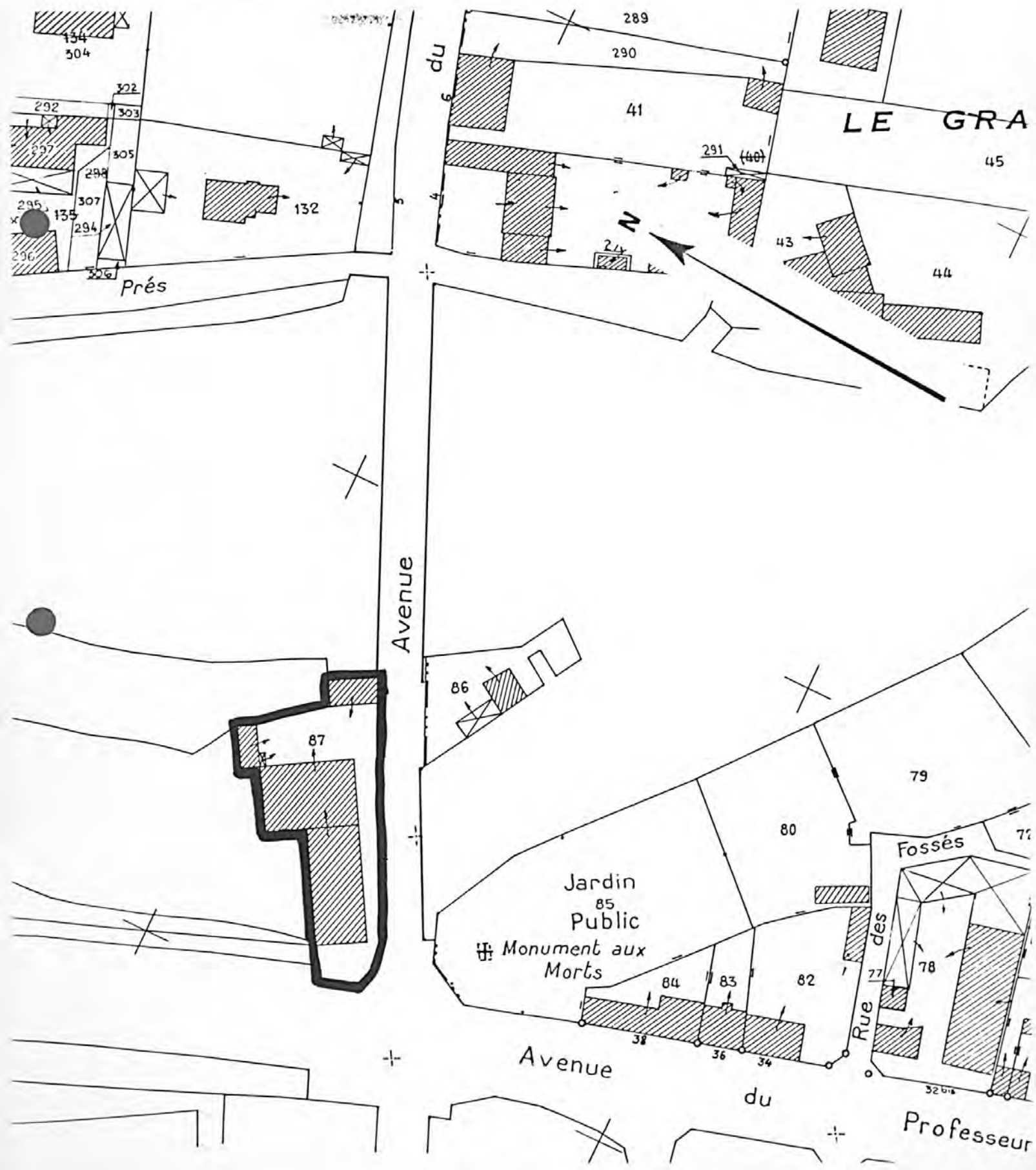
MINOTERIE - CENTRALE HYDROELECTRIQUE

Pl. I : Carte de localisation de l'oeuvre
Carte topographique, I.G.N., 1988, 1/25 000e
Bar-sur-Seine, 2918 ouest



MINOTERIE - CENTRALE HYDROELECTRIQUE

Pl. II : Plan de situation
Extrait du cadastre, 1983
Section AL, 1/1 000e

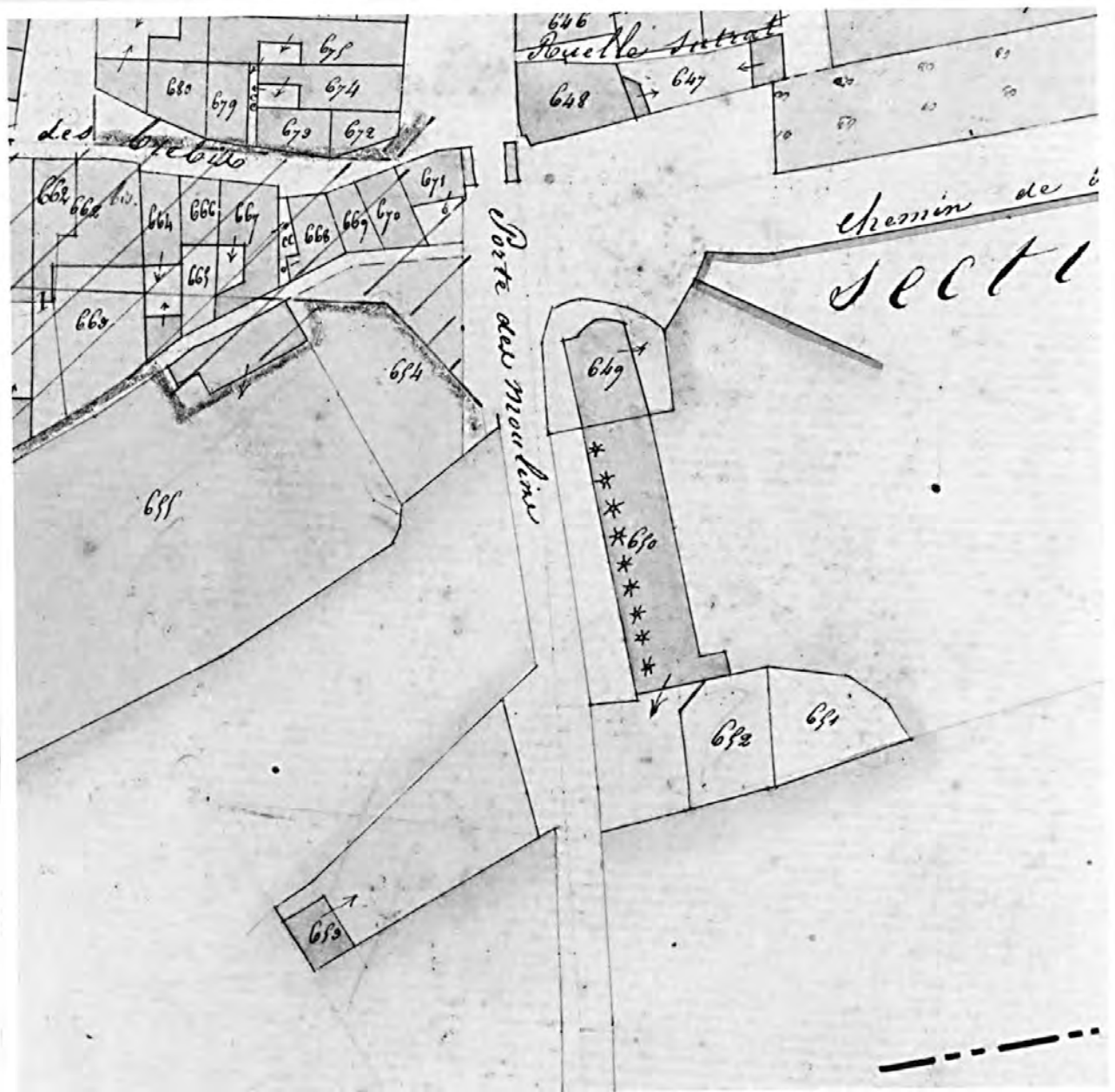


10 - BAR-SUR-SEINE, 1 avenue du général Leclerc

MINOTERIE - CENTRALE HYDROELECTRIQUE

Doc. 1 : Plan du cadastre, s.d. Section D, 1/1250°
(A.D. Aube : 3 P 5190)

Ph. Inv. J. PHILIPPOT
98.10.453 X



10 - BAR-SUR-SEINE, 1 avenue du général Leclerc

MINOTERIE - CENTRALE HYDROELECTRIQUE

Doc. 2 : Vue d'ensemble depuis le sud-est
Carte postale, vers 1900 (A.D. Aube : 8 fi 3641)

Ph. Inv. C. BINEL
86.10.895 Z_B



10 - BAR-SUR-SEINE, 1 avenue du général Leclerc

MINOTERIE - CENTRALE HYDROELECTRIQUE

Fig. 1 : Vue d'ensemble depuis le nord-ouest

Ph. Inv. C. BINEL
86.10.903 Z

