

Localisation : 10 Référence : IA10000043
Aire d'étude : Aube
Commune : Aix-en-Othe
Adresse : C.D. 374
Titre courant : **maison, puis usine de bonneterie Jules Frottier, actuellement magasin de commerce**
Dénomination : maison, usine de bonneterie
Source d'énergie : énergie thermique, produite sur place, énergie électrique, achetée
Destinations : magasin de commerce
Appellation et titre : dite usine de bonneterie S.A.R.L Jules Frottier

Canton : Aix-en-Othe

Cartographie : Lambert1 0704030 1058560

Cadastre : 1983 B 306

Statut juridique : propriété privée

Etat de conservation : établissement industriel désaffecté

Dossier de patrimoine industriel établi en 1986, 1998 par Alvès dos Santos G.

(c) Inventaire général, 1986

HISTORIQUE

Datation : 19e siècle, 2e quart 20e siècle. .

Commentaire : Jules Frottier fait établir une usine de bonneterie sur le site d'une maison datant du 19e siècle. Cette fabrique est construite peu avant la seconde guerre mondiale, produits des pull-overs, et ferme ses portes vers 1975 pour laisser place à un magasin de commerce.

DESCRIPTION

SITUATION : en village

PARTIES CONSTITUANTES : atelier de fabrication; salle des machines

MATERIAUX

Gros oeuvre : brique; brique creuse; pan de fer; enduit

Couverture : tuile plate; tuile mécanique; matériau synthétique en couverture

STRUCTURE

Vaisseaux et étages : en rez-de-chaussée

COUVERTURE : toit à longs pans; shed

Localisation	: 10 - Aix-en-Othe	Réf. : IA10000043
Adresse	: C.D. 374	
Titre courant	: maison, puis usine de bonneterie Jules Frottier, actuellement magasin de commerce	
Dénomination	: maison, usine de bonneterie	

COMMENTAIRE DESCRIPTIF

Atelier de fabrication en rez-de-chaussée, élevé en brique creuse et pan de fer, couvert de sheds en tuiles mécaniques. Maison réutilisée comme atelier de fabrication en rez-de-chaussée, couverte d'un toit à longs pans en tuiles plates.

DOCUMENTATION

Archives :

A.D. Aube 3 P 634. Matrices cadastrales. Aix-en-Othe, propriétés bâties (1911-1957)

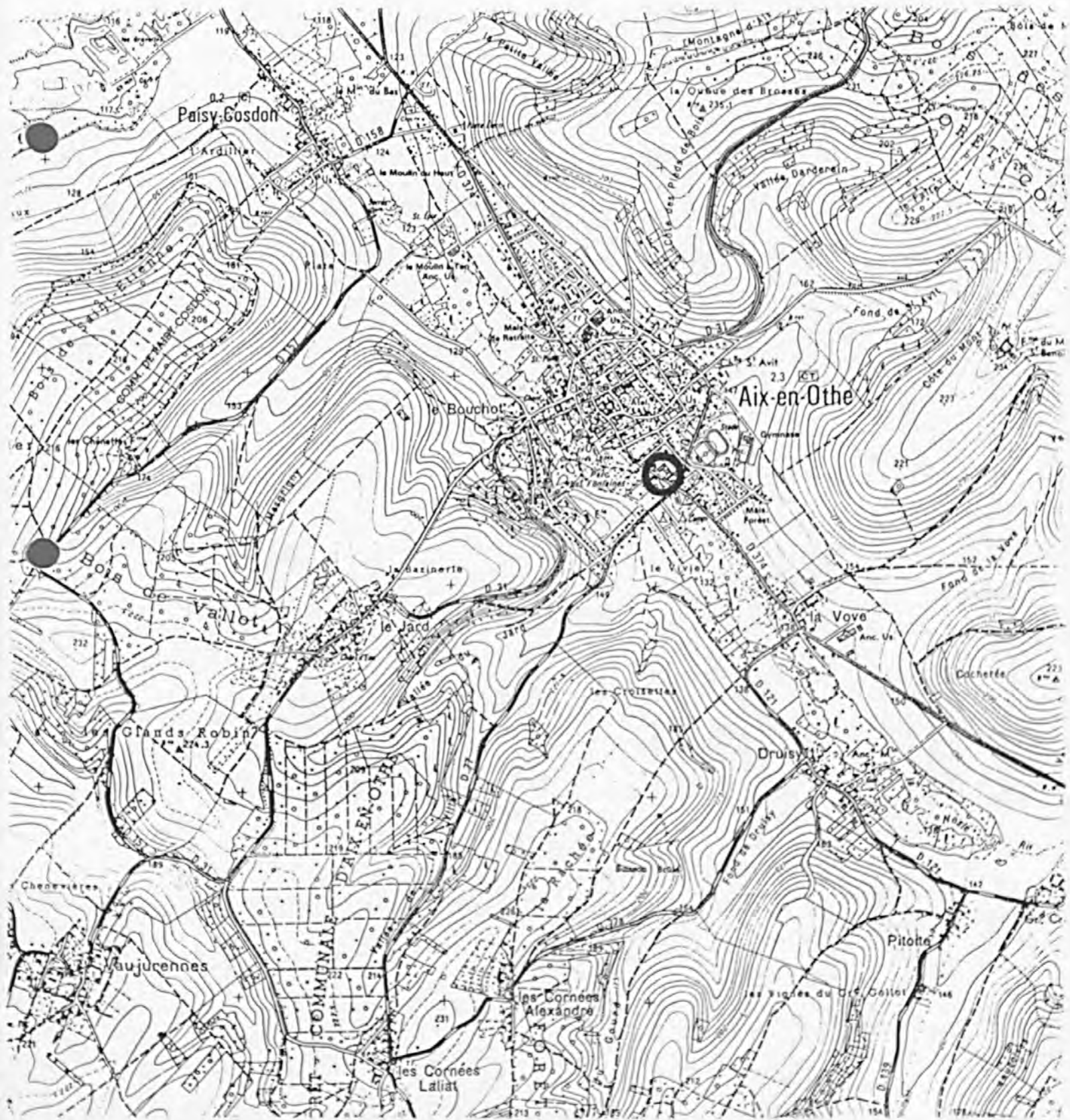
Bibliographie :

Almanach commercial, industriel et administratif de Troyes et du département de l'Aube. Indicateur général des 30 000 adresses, 1924, 1936.

ARPA (Association pour la renaissance du passé auxois), Aix-en-Othe. La mémoire d'une commune de l'Aube, 1988. 351 pages.

USINE DE BONNETERIE

Pl. I : Carte de localisation de l'oeuvre
Carte topographique, I.G.N., 1982, 1/25 000e
Aix-en-Othe, 2718 ouest



USINE DE BONNETERIE

Pl. II : Plan de situation
Extrait du cadastre, 1983
Section B, 1/1000e



10 - AIX-EN-OTHE, C.D. 374

USINE DE BONNETERIE

Fig. 1 : Atelier de fabrication vu depuis le sud

Ph. Inv. C. BINEL
86.10.834 Z



10 - AIX-EN-OTHE, C.D. 374

USINE DE BONNETERIE

Fig. 2 : Atelier de fabrication vu depuis le sud-ouest

Ph. Inv. C. BINEL
86.10.832 Z



10 - AIX-EN-OTHE, C.D. 374

USINE DE BONNETERIE

Fig. 3 : Salle des machines vue depuis le sud

Ph. Inv. C. BINEL
86.10.833 Z

