

Localisation : 10 Référence : IA10000040
Aire d'étude : Aube
Commune : Aix-en-Othe
Adresse : 9 rue Schentzlé
Titre courant : usine de bonneterie Furgon, puis Deghey Martinot, puis S.A.R.L. Sinelle Collot et Deghey
Dénomination : usine de bonneterie
Source d'énergie : énergie thermique, produite sur place, énergie électrique, achetée
Appellation et titre : dite usine de bonneterie Furgon, puis Deghey Martinot, puis S.A.R.L. Sinelle Collot et Deghey

Canton : Aix-en-Othe

Cartographie : Lambert1 0703650 1059200

Cadastre : 1983 AB 434

Statut juridique : propriété privée

Etat de conservation : établissement industriel désaffecté

Dossier de patrimoine industriel établi en 1986, 1998 par Alvès dos Santos G.

(c) Inventaire général, 1986

HISTORIQUE

Datation : 1er quart 20e siècle. .

Commentaire : Ernest Furgon fait construire une usine de bonneterie sur l'emplacement d'un petit atelier d'apprêt des étoffes établi à la fin du 19e siècle. Elle est exploitée par Deghey-Martinot aux environs de la première guerre mondiale, puis par la S.A.R.L. Sinelle, Collot et Deghey possédant une autre usine à Aix-en-Othe (étudiée) à partir de 1940 environ. Elle fonctionne jusque vers 1990 et est actuellement sans affectation.

DESCRIPTION

SITUATION : en village

PARTIES CONSTITUANTES : atelier de fabrication; salle des machines; cheminée d'usine; magasin industriel; cour

MATERIAUX

Gros oeuvre : calcaire; moellon; brique
Couverture : tuile mécanique

STRUCTURE

Vaisseaux et étages : en rez-de-chaussée; étage de soubassement

COUVERTURE : toit à longs pans

Localisation	: 10 - Aix-en-Othe	Réf. : IA10000040
Adresse	: 9 rue Schentzié	
Titre courant	: usine de bonneterie Furgon, puis Deghey Martinot, puis S.A.R.L. Sinelle Collot et Deghey	
Dénomination	: usine de bonneterie	

COMMENTAIRE DESCRIPTIF

Atelier de fabrication à étage de soubassement et rez-de-chaussée, élevé en moellons calcaires, avec encadrement de baies et chaînes d'angles en brique. La salle des machines et le magasin industriel présentent des façades semblables. Cheminée d'usine en brique.

USINE DE BONNETERIE

DOCUMENTATION

Archives :

A.D. Aube 8 Fi. Iconographie.

A.D. Aube 3 P 632. Matrices cadastrales. Aix-en-Othe, propriétés bâties (1881-1911)

A.D. Aube 3 P 633-634. Matrices cadastrales. Aix-en-Othe, propriétés bâties (1911-1957)

Documents figurés :

Usine vue depuis le sud. Carte postale, vers 1900 (A.D. Aube : 8 Fi 99) (Doc. 1)

Usine vue depuis le sud. Carte postale, vers 1900 (A.D. Aube : 8 Fi 98) (Doc. 2)

Intérieur d'une usine de bonneterie. Carte postale, 1905 (A.D. Aube : 8 Fi 96) (Doc. 3)

Intérieur d'une usine de bonneterie. Carte postale, 1908 (A.D. Aube : 8 Fi 95) (Doc. 4)

Intérieur d'une usine de bonneterie. Carte postale, début 20e siècle (A.D. Aube : 8 Fi 97) (Doc. 5)

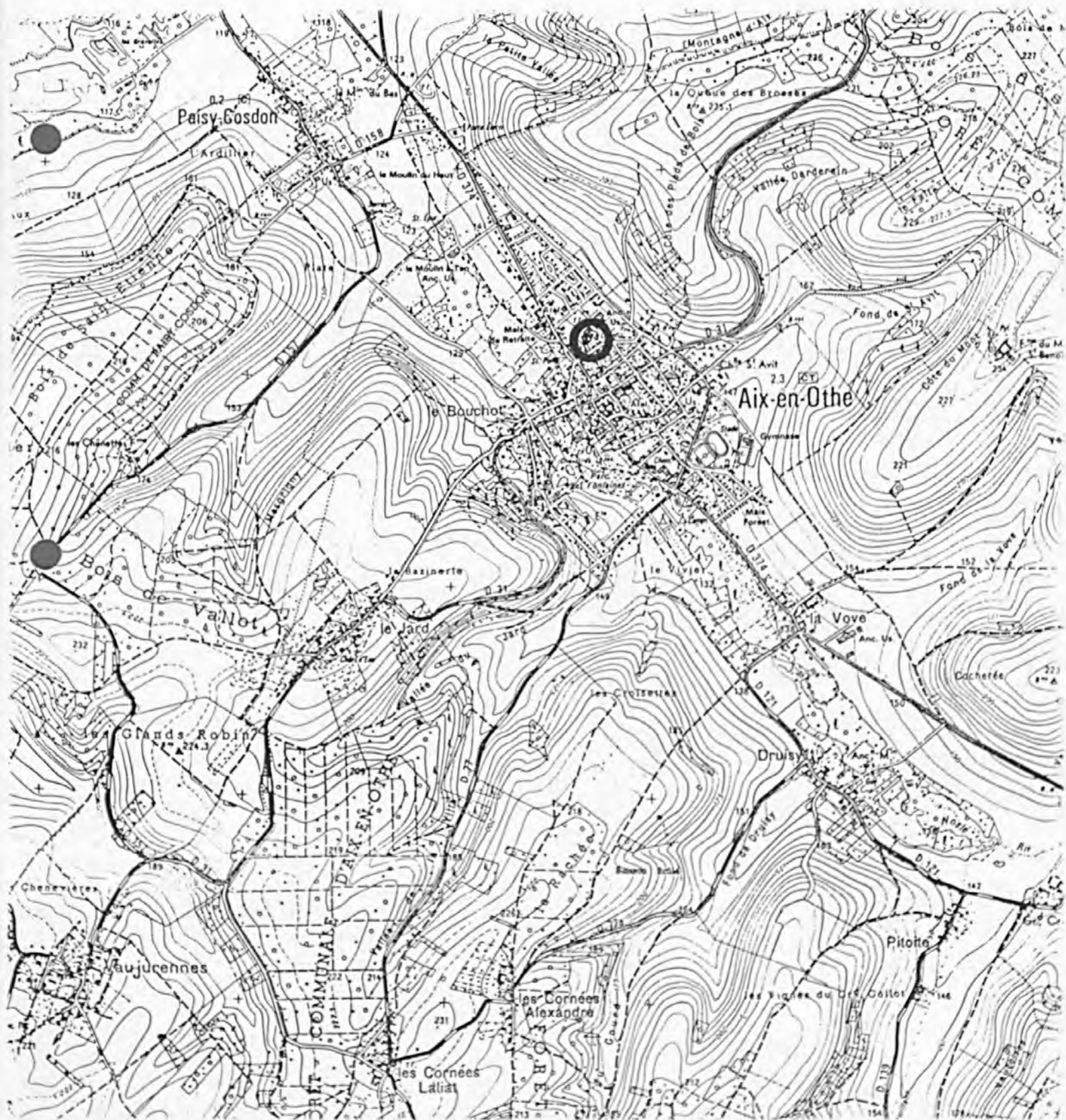
USINE DE BONNETERIE

TABLE DES ILLUSTRATIONS

Pl. I : Carte de localisation de l'oeuvre Carte topographique, I.G.N., 1982, 1/25 000e Aix-en-Othe, 2718 ouest	
Pl. II : Plan de situation Extrait du cadastre, 1983. Section AB, 1/1 000e	
Doc. 1 : Usine vue depuis le sud. Carte postale, vers 1900 (A.D. Aube : 8 Fi 99)	86.10.816 Z
Doc. 2 : Usine vue depuis le sud. Carte postale, vers 1900 (A.D. Aube : 8 Fi 98)	86.10.815 Z
Doc. 3 : Intérieur d'une usine de bonneterie. Carte postale, 1905 (A.D. Aube : 8 Fi 96)	86.10.818 Z
Doc. 4 : Intérieur d'une usine de bonneterie. Carte postale, 1908 (A.D. Aube : 8 Fi 95)	86.10.819 Z
Doc. 5 : Intérieur d'une usine de bonneterie. Carte postale, début 20e siècle (A.D. Aube : 8 Fi 97)	86.10.817 Z
Fig. 1 : Vue générale depuis l'est	86.10.825 Z
Fig. 2 : Atelier de fabrication vu depuis l'est	86.10.826 Z
Fig. 3 : Cheminée d'usine vue depuis l'est	86.10.828 Z
Fig. 4 : Cheminée d'usine vue depuis le sud	86.10.827 Z

USINE DE BONNETERIE

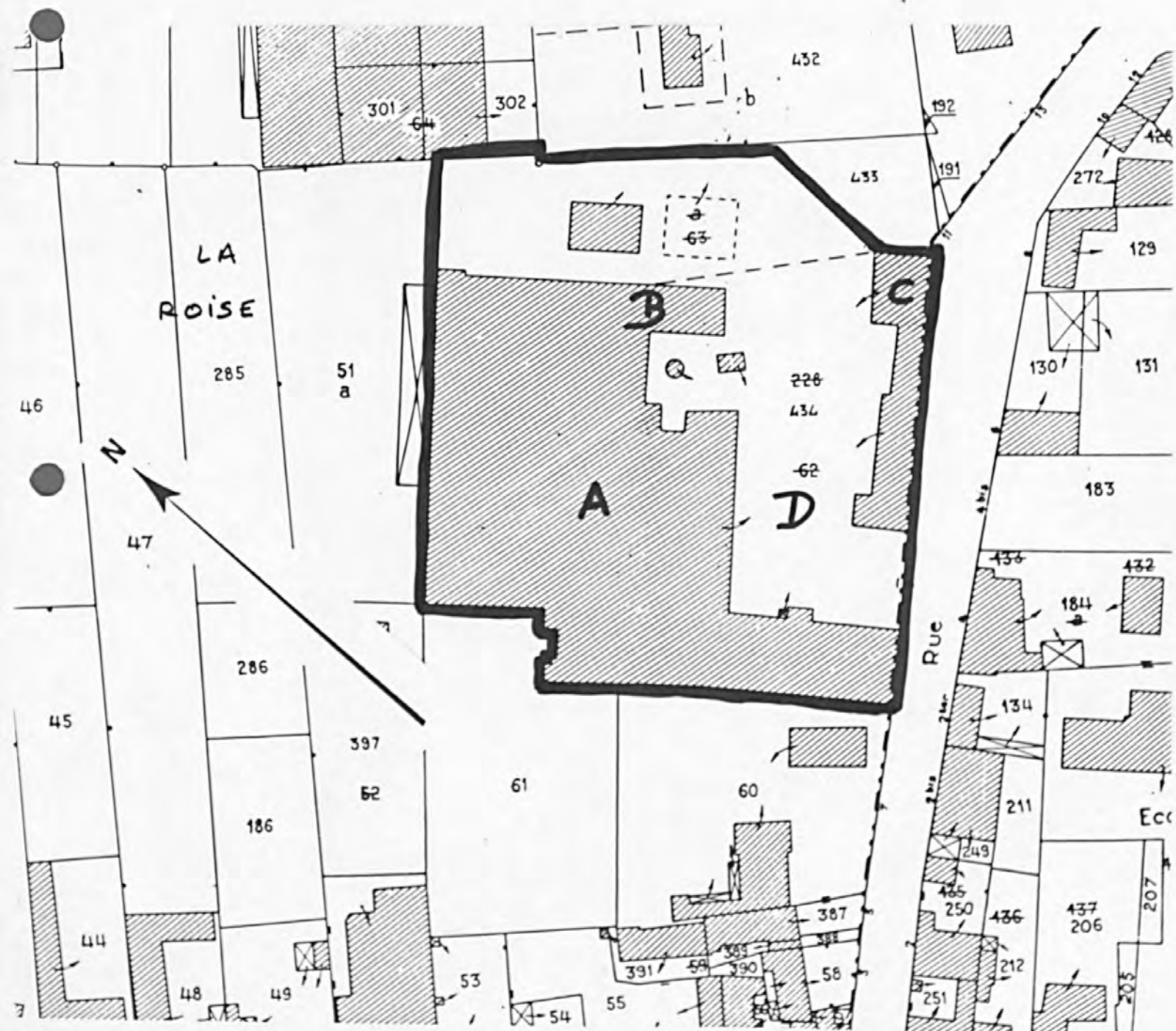
Pl. I : Carte de localisation de l'oeuvre
Carte topographique, I.G.N., 1982, 1/25 000e
Aix-en-Othe, 2718 ouest



USINE DE BONNETERIE

Pl. II : Plan de situation
Extrait du cadastre, 1983
Section AB, 1/1000e

A : atelier de fabrication - B : salle des machines - C : magasin industriel - D : cour



10 - AIX-EN-OTHE, 9 rue Schentzlé

USINE DE BONNETERIE

Doc. 1 : Usine vue depuis le sud. Carte postale, vers 1900
(A.D. Aube : 8 fi 99)

Ph. Inv. C. BINEL
86.10.816 Z B



10 - AIX-EN-OTHE, 9 rue Schentzlé

USINE DE BONNETERIE

Doc. 2 : Usine vue depuis le sud. Carte postale, vers 1900
(A.D. Aube : 8 fi 98)

Ph. Inv. C. BINEL
86.10.815 ZB



10 - AIX-EN-OTHE, 9 rue Schentzlé

USINE DE BONNETERIE

Doc. 3 : Intérieur d'une usine de bonneterie. Carte postale, 1905
(A.D. Aube : 8 fi 96)

Ph. Inv. C. BINEL
86.10.818 ZB

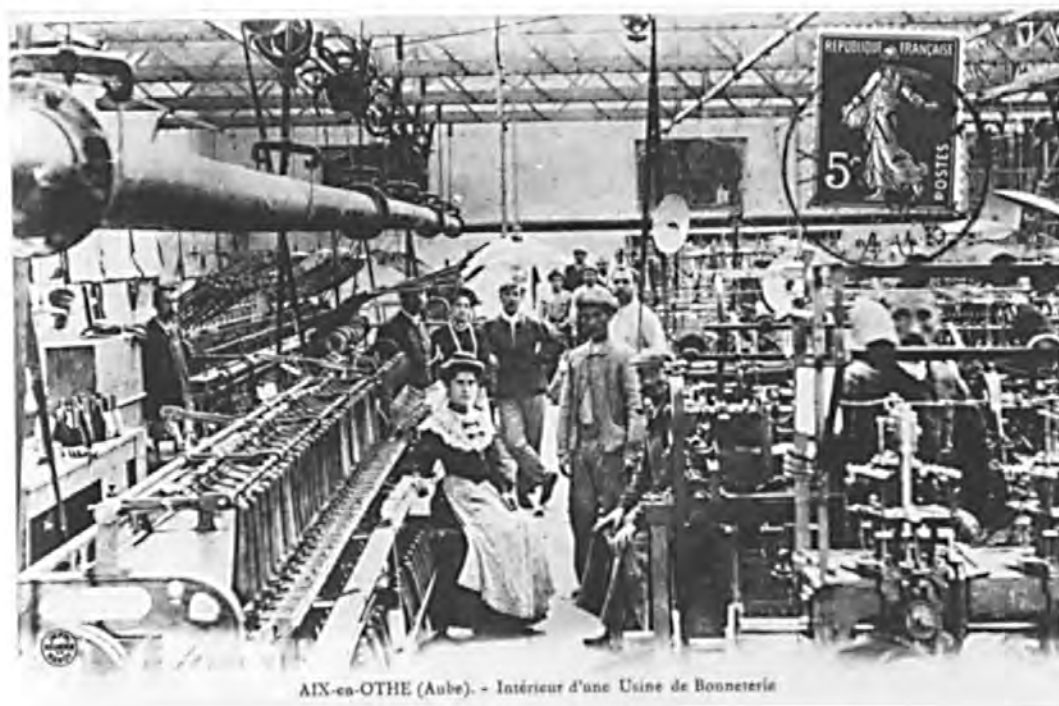


10 - AIX-EN-OTHE, 9 rue Schentzlé

USINE DE BONNETERIE

Doc. 4 : Intérieur d'une usine de bonneterie. Carte postale, 1908
(A.D. Aube : 8 fi 95)

Ph. Inv. C. BINEL
86.10.819 Z6



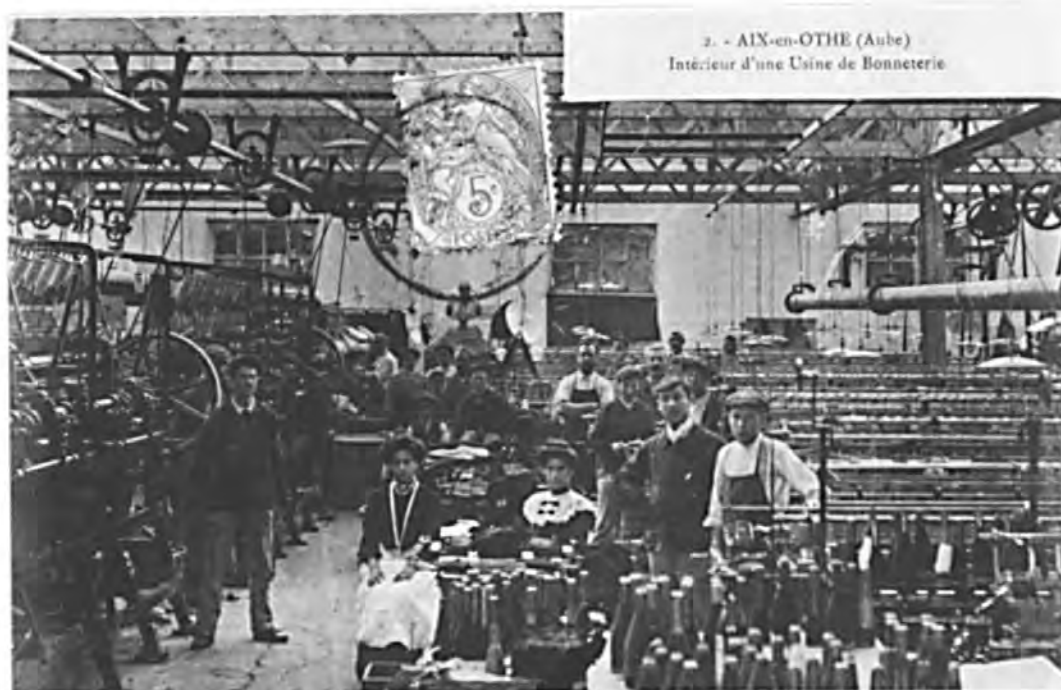
AIX-en-OTHE (Aube). - Intérieur d'une Usine de Bonneterie

10 - AIX-EN-OTHE, 9 rue Schentzlé

USINE DE BONNETERIE

Doc. 5 : Intérieur d'une usine de bonneterie.
Carte postale, début 20^e siècle (A.D. Aube : 8 fi 95)

Ph. Inv. C. BINEL
86.10.817 ZB



10 - AIX-EN-OTHE, 9 rue Schentzlé

USINE DE BONNETERIE

Fig. 1 : Vue générale depuis l'est

Ph. Inv. C. BINEL
86.10.825 Z



10 - AIX-EN-OTHE, 9 rue Schentzlé

USINE DE BONNETERIE

Fig. 2 : Atelier de fabrication vu depuis l'est

Ph. Inv. C. BINEL
86.10.826 Z



10 - AIX-EN-OTHE, 9 rue Schentzlé

USINE DE BONNETERIE

Fig. 3 : Cheminée d'usine vue depuis l'est

Ph. Inv. C. BINEL
86.10.828 Z



10 - AIX-EN-OTHE, 9 rue Schentzlé

USINE DE BONNETERIE

Fig. 4 : Cheminée d'usine vue depuis le sud

Ph. Inv. C. BINEL
86.10.827 Z

