

Localisation : 10 Référence : IA10000037
Aire d'étude : Aube
Commune : Aix-en-Othe
Adresse : 52 rue Saint-Avit
Titre courant : **usine de bonneterie Sinelle, puis S.A.R.L. Sinelle, Collot, Deghey**
Dénomination : usine de bonneterie
Source d'énergie : énergie thermique, produite sur place
Destinations : atelier
Appellation et titre : dite usine de bonneterie Sinelle, puis S.A.R.L. Sinelle, Collot, Deghey

Canton : Aix-en-Othe

Cartographie : Lambert1 0704100 1058860

Cadastre : 1983 AC 353, 364, 423, 424

Statut juridique : propriété privée

Etat de conservation : établissement industriel désaffecté

Dossier de patrimoine industriel établi en 1986, 1998 par Alvès dos Santos G.

(c) Inventaire général, 1986

HISTORIQUE

Datation : 4e quart 19e siècle, 1er quart 20e siècle. .

Commentaire : Camille Sinelle fait édifier une usine de bonneterie vers 1890, puis la fait agrandir au début du 20e siècle. La raison sociale en devient S.A.R.L. Sinelle, Collot et Deghey vers 1930 jusqu'à la fin de l'activité qui intervient en 1958. Le site est actuellement occupé par une entreprise de bâtiment.

DESCRIPTION

SITUATION : en village

PARTIES CONSTITUANTES : atelier de fabrication; logement patronal

MATERIAUX

Gros oeuvre : brique; bois; pan de bois; enduit partiel

Couverture : tuile mécanique; ciment amiante en couverture

STRUCTURE

Vaisseaux et étages : 1 étage carré

COUVERTURE : toit à longs pans; shed; croupe

COMMENTAIRE DESCRIPTIF

Localisation	: 10 - Aix-en-Othe	Réf. : IA10000037
Adresse	: 52 rue Saint-Avit	
Titre courant	: usine de bonneterie Sinelle, puis S.A.R.L. Sinelle, Collot, Deghey	
Dénomination	: usine de bonneterie	

Logement patronal à un étage carré et couvert d'un toit à longs pans avec croupes. Ateliers de fabrication en rez-de-chaussée, en briques et pans de bois. Le plus ancien est recouvert d'un toit à longs pans et le plus récent de sheds.

USINE DE BONNETERIE

DOCUMENTATION

Archives :

A.D. Aube 3 P 632. Matrices cadastrales. Aix-en-Othe, propriétés bâties (1881-1911)

A.D. Aube 3 P 633-634. Matrices cadastrales. Aix-en-Othe, propriétés bâties (1911-1957)

Bibliographie :

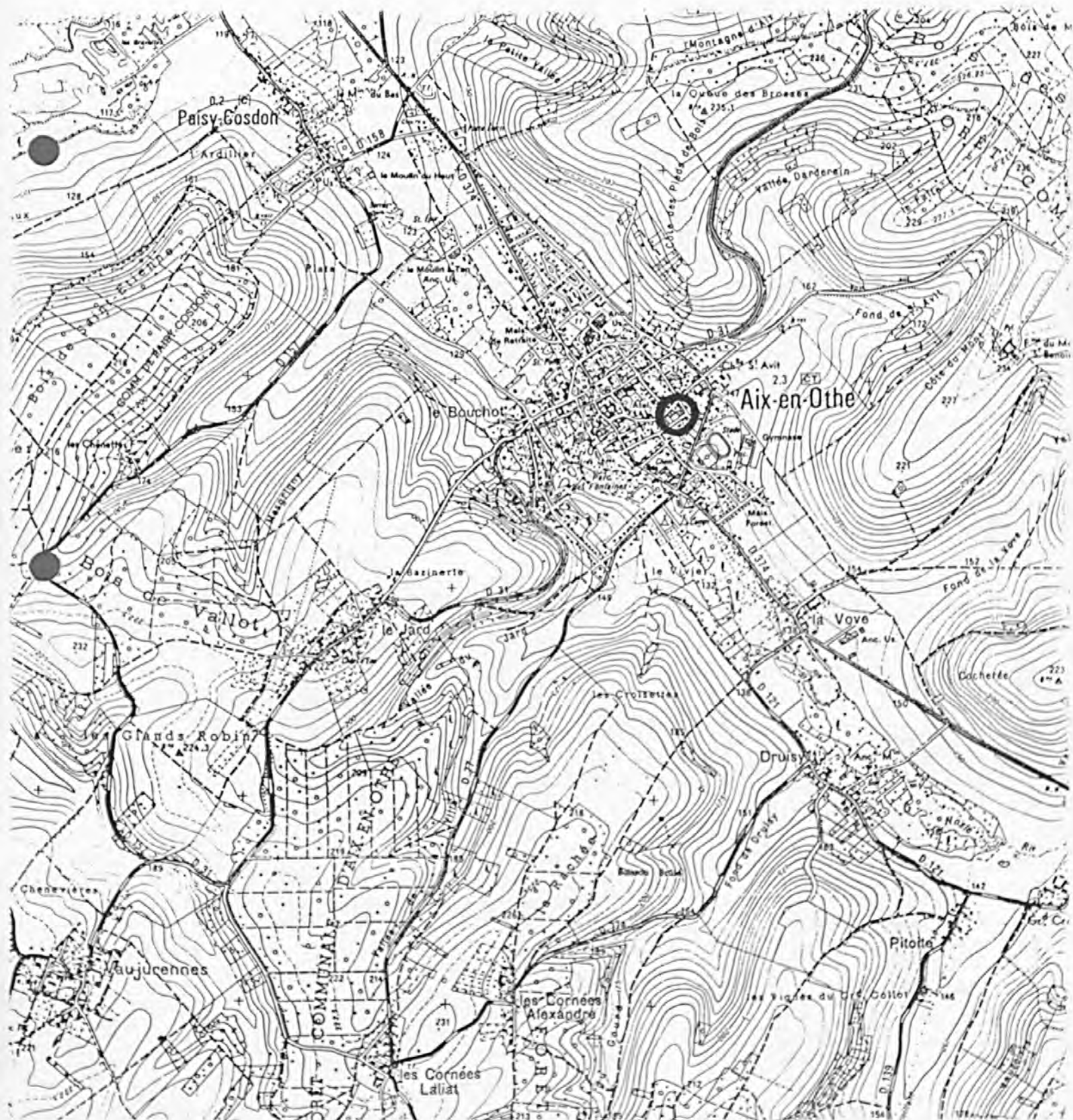
Almanach commercial, industriel et administratif de Troyes et du département de l'Aube. Indicateur général des 30 000 adresses, 1926, 1934.

ARPA (Association pour la renaissance du passé auxois), Aix-en-Othe. La mémoire d'une commune de l'Aube, 1988. 351 pages.

10 - AIX-EN-OTHE, 52 rue Saint-Avit

USINE DE BONNETERIE

Pl. I : Carte de localisation de l'oeuvre
Carte topographique, I.G.N., 1982, 1/25 000e
Aix-en-Othe, 2718 ouest

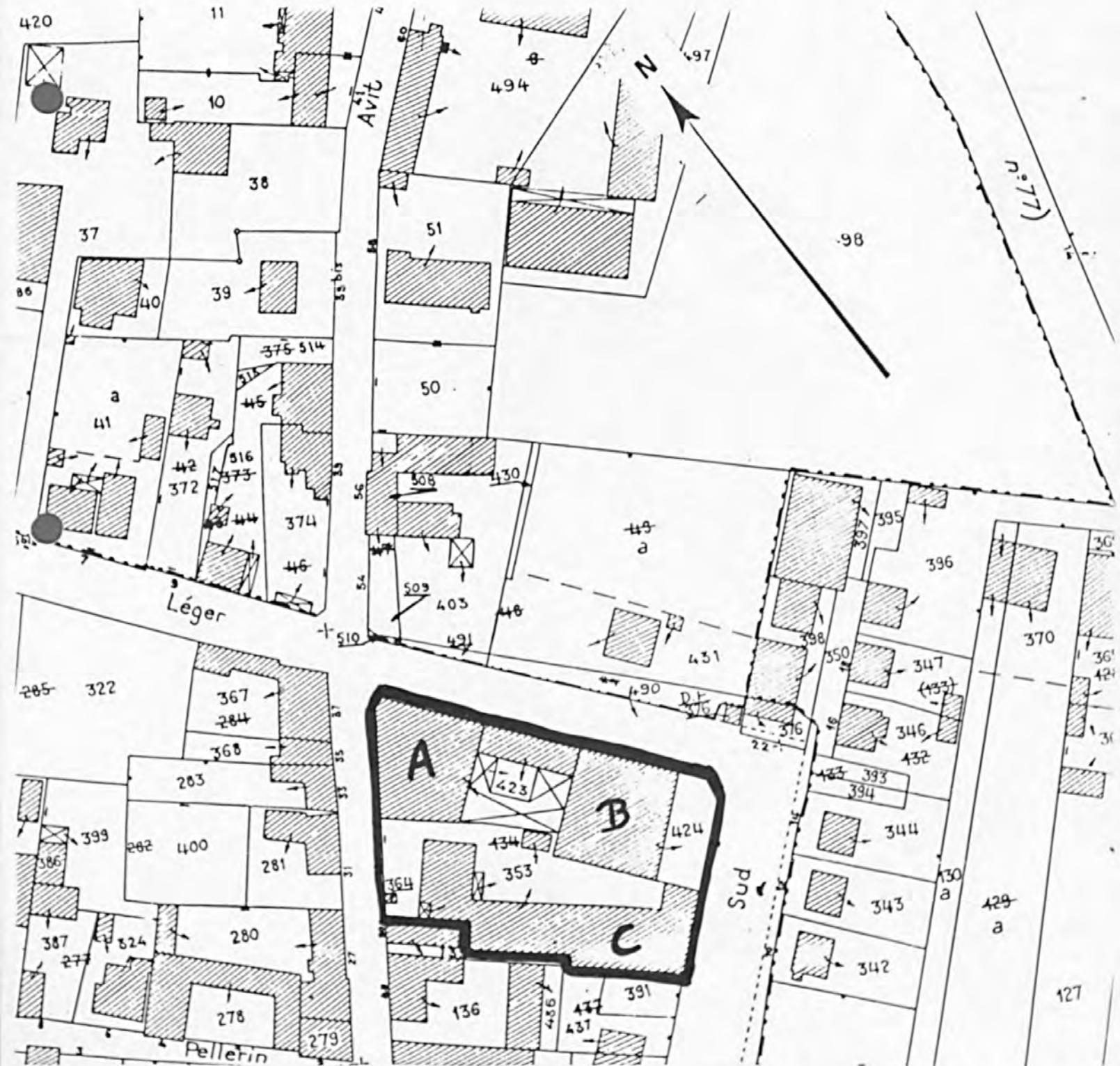


10 - AIX-EN-OTHE, 52 rue Saint-Avit

USINE DE BONNETERIE

Pl. II : Plan de situation
Extrait du cadastre, 1983
Section AC, 1/1 000e

A : logement patronal - B, C : atelier de fabrication



10 - AIX-EN-OTHE, 52 rue Saint-Avit

USINE DE BONNETERIE

Fig. 1 : Atelier de fabrication © vu depuis le sud

Ph. Inv. C. BINEL
86.10.839 Z



10 - AIX-EN-OTHE, 52 rue Saint-Avit

USINE DE BONNETERIE

Fig. 2 : Atelier de fabrication (B) vu depuis le sud-est

Ph. Inv. C. BINEL
86.10.838 Z



10 - AIX-EN-OTHE, 52 rue Saint-Avit

USINE DE BONNETERIE

Fig. 3 : Atelier de fabrication (B) vu depuis le nord

Ph. Inv. C. BINEL
86.10.837 Z

