

Localisation : 10 Référence : IA10000035  
Aire d'étude : Aube  
Commune : Aix-en-Othe  
Adresse : 9bis rue Saint-Avit  
Titre courant : **usine de bonneterie Grosley, actuellement garage**  
Dénomination : usine de bonneterie  
Source d'énergie : énergie électrique, achetée  
Destinations : garage  
Appellation et titre : dite usine de bonneterie Grosley

---

Canton : Aix-en-Othe

Cartographie : Lambert1 0703870 1058810

Cadastre : 1983 AC 464

Statut juridique : propriété privée

Etat de conservation : établissement industriel désaffecté

Dossier de patrimoine industriel établi en 1986, 1998 par Alvès dos Santos G.

(c) Inventaire général, 1986

---

## HISTORIQUE

Datation : 2e quart 20e siècle..

Commentaire : Grosley établit vers 1930 rue Saint-Avit un atelier de bonneterie, qui fonctionne pendant une trentaine d'années. Il sert actuellement de garage.

## DESCRIPTION

SITUATION : en village

PARTIES CONSTITUANTES : atelier de fabrication

### MATERIAUX

Gros oeuvre : enduit

Couverture : tuile mécanique

### STRUCTURE

Vaisseaux et étages : en rez-de-chaussée

COUVERTURE : toit à longs pans

## COMMENTAIRE DESCRIPTIF

Atelier en rez-de-chaussée composé de deux travées couvertes d'un toit à longs pans en tuile mécanique.

|               |  |                   |
|---------------|--|-------------------|
| Localisation  | : 10 - Aix-en-Othe                                 | Réf. : IA10000035 |
| Adresse       | : 9bis rue Saint-Avit                              |                   |
| Titre courant | : usine de bonneterie Grosley, actuellement garage |                   |
| Dénomination  | : usine de bonneterie                              |                   |

---

10 - AIX-EN-OTHE, 9 bis rue Saint-Avit

USINE DE BONNETERIE

---

DOCUMENTATION

Archives :

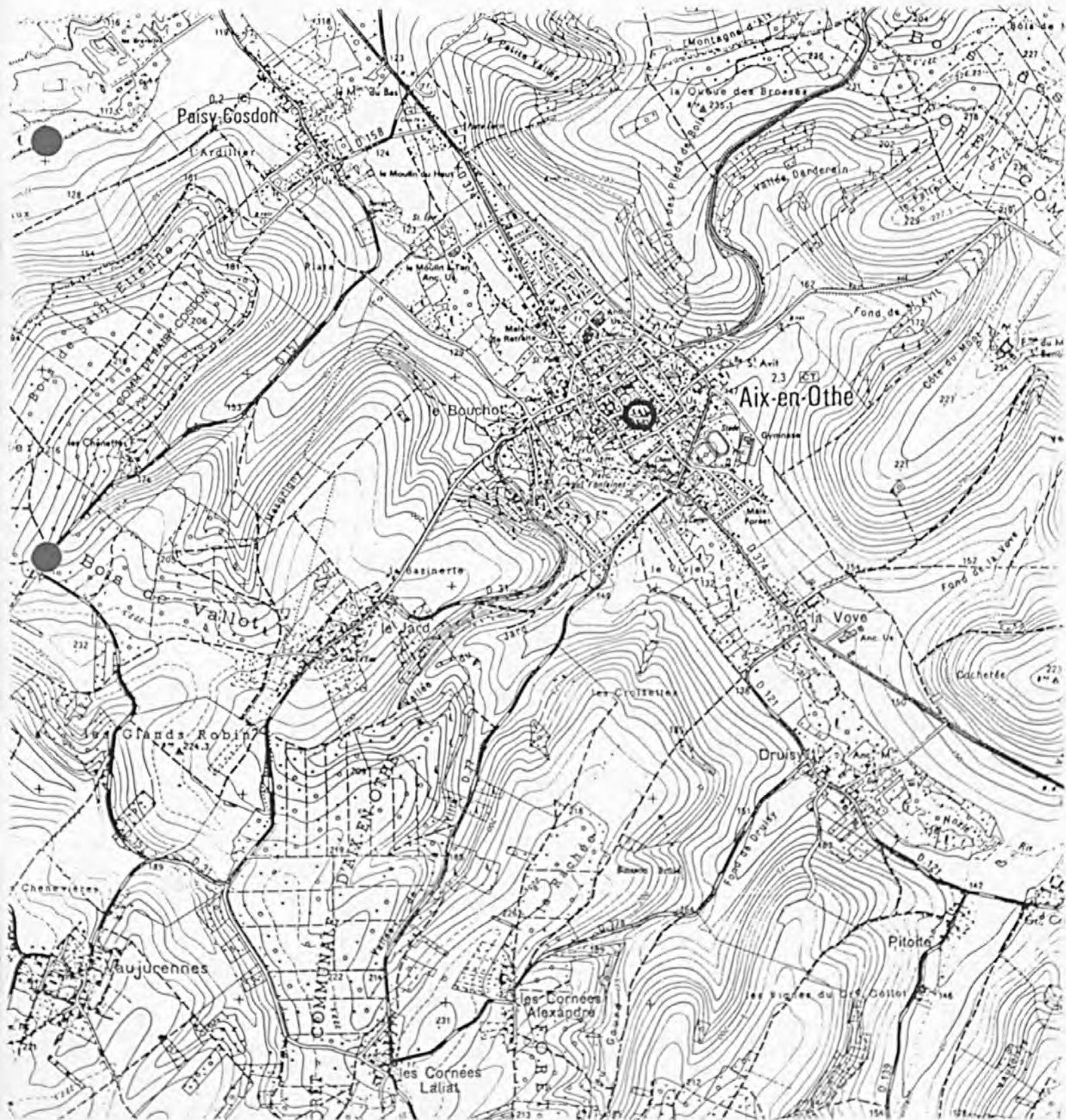
A.D. Aube 3 P 634. Matrices cadastrales. Aix-en-Othe, propriétés bâties (1911-1957)

Bibliographie :

Plan-guide de la bonneterie auboise, s.d. (vers 1950), 1968.

USINE DE BONNETERIE

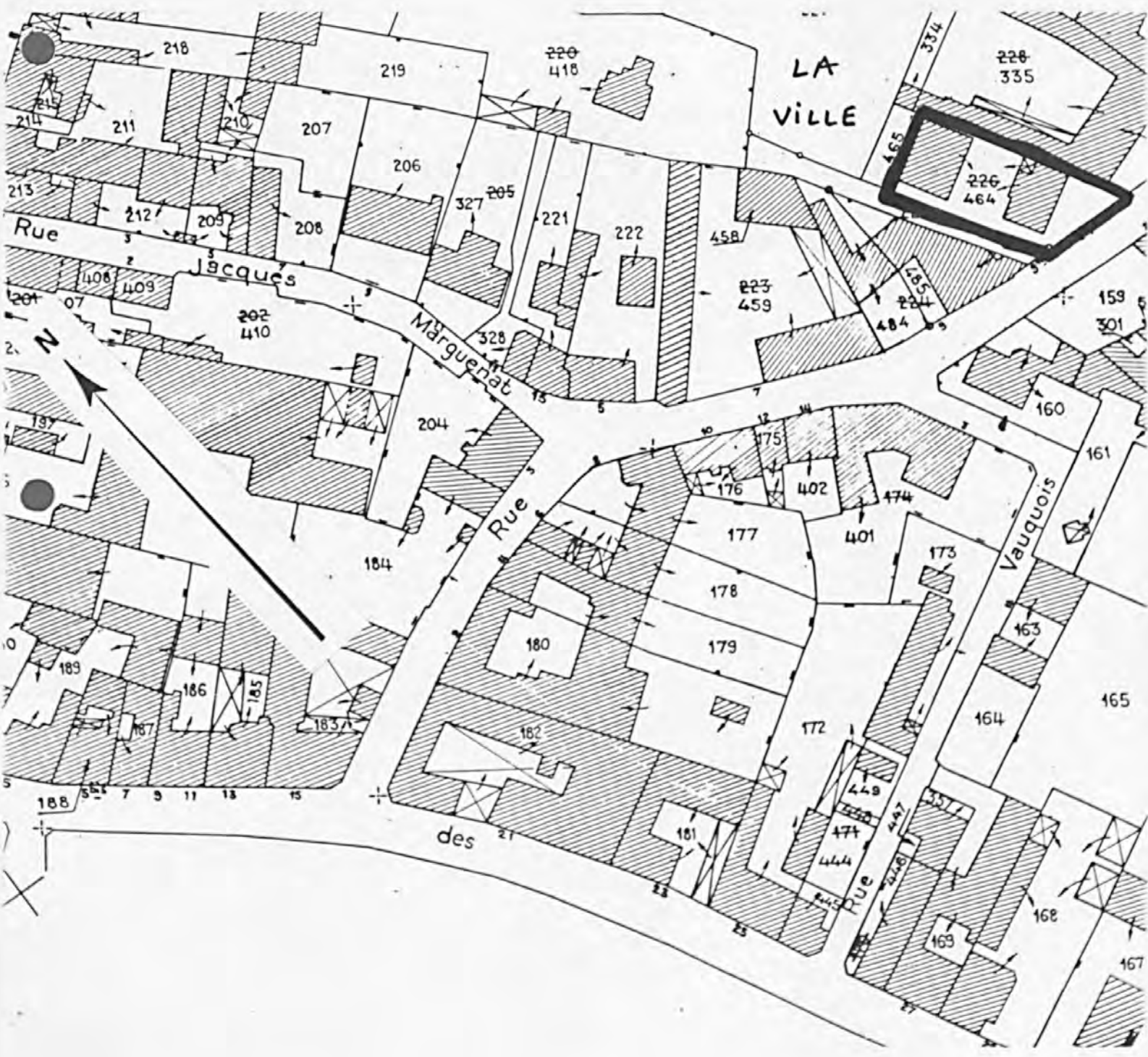
Pl. I : Carte de localisation de l'oeuvre  
Carte topographique, I.G.N., 1982, 1/25 000e  
Aix-en-Othe, 2718 ouest





USINE DE BONNETERIE

Pl. II : Plan de situation  
Extrait du cadastre, 1983  
Section AC, 1/1 000e



10 - AIX-EN-OTHE, 9 bis rue Saint-Avit

USINE DE BONNETERIE

---

Fig. 1 : Atelier de fabrication vu depuis le sud

Ph. Inv. C. BINEL  
86.10.835 Z

