

Localisation : 10  
Aire d'étude : Aube  
Commune : Vinets  
Adresse : rue de l' Huitrelle  
Titre courant : **moulin à farine, puis maison**  
Dénomination : moulin à farine  
Destinations : maison

Référence : IA10000033

---

Canton : Ramerupt

Cartographie : Lambert1 0740690 1094290

Cadastre : 1837 B 745, 746; 1978 B 996

Statut juridique : propriété privée

Élément remarquable : machine énergétique

Etat de conservation : établissement industriel désaffecté

Dossier de patrimoine industriel établi en 1986, 1998 par Alvès dos Santos G.

(c) Inventaire général, 1986

---

## HISTORIQUE

Datation : 4e quart 18e siècle. .

Commentaire : Pierre-Charles Bradier est autorisé à construire un moulin à farine sur l'Huitrelle en 1791. Une roue hydraulique verticale, de fabrication artisanale, datant de 1920 environ, est encore en place sur le site qui a cessé son activité vers 1950 et est reconverti aujourd'hui en maison.

## DESCRIPTION

SITUATION : en village , sur l'Huitrelle

PARTIES CONSTITUANTES : atelier de fabrication

### MATERIAUX

Gros oeuvre : torchis; pan de bois

Couverture : tuile plate

### STRUCTURE

Vaisseaux et étages : en rez-de-chaussée

Couvrement : charpente en bois apparente

COUVERTURE : toit à longs pans; croupe

## COMMENTAIRE DESCRIPTIF

Localisation	: 10 - Vinets	Réf. : IA10000033
Adresse	: rue de l' Huitrelle	
Titre courant	: moulin à farine, puis maison	
Dénomination	: moulin à farine	

---

Moulin en rez-de-chaussée, élevé à l'origine en torchis et pans de bois, consolidé par des briques creuses et des parpaings de béton, couvert d'un toit à longs pans avec croupe en tuile plates.

10 - VINETS, rue de l'Huitrelle

MOULIN A FARINE

---

DOCUMENTATION

Archives :

A.D. Aube 8 Fi. Iconographie.

A.D. Aube 3 P 5080. Cadastre. Section B, 1837.

A.D. Aube S 803. Service hydraulique. Moulins. Villeneuve-Vinets.

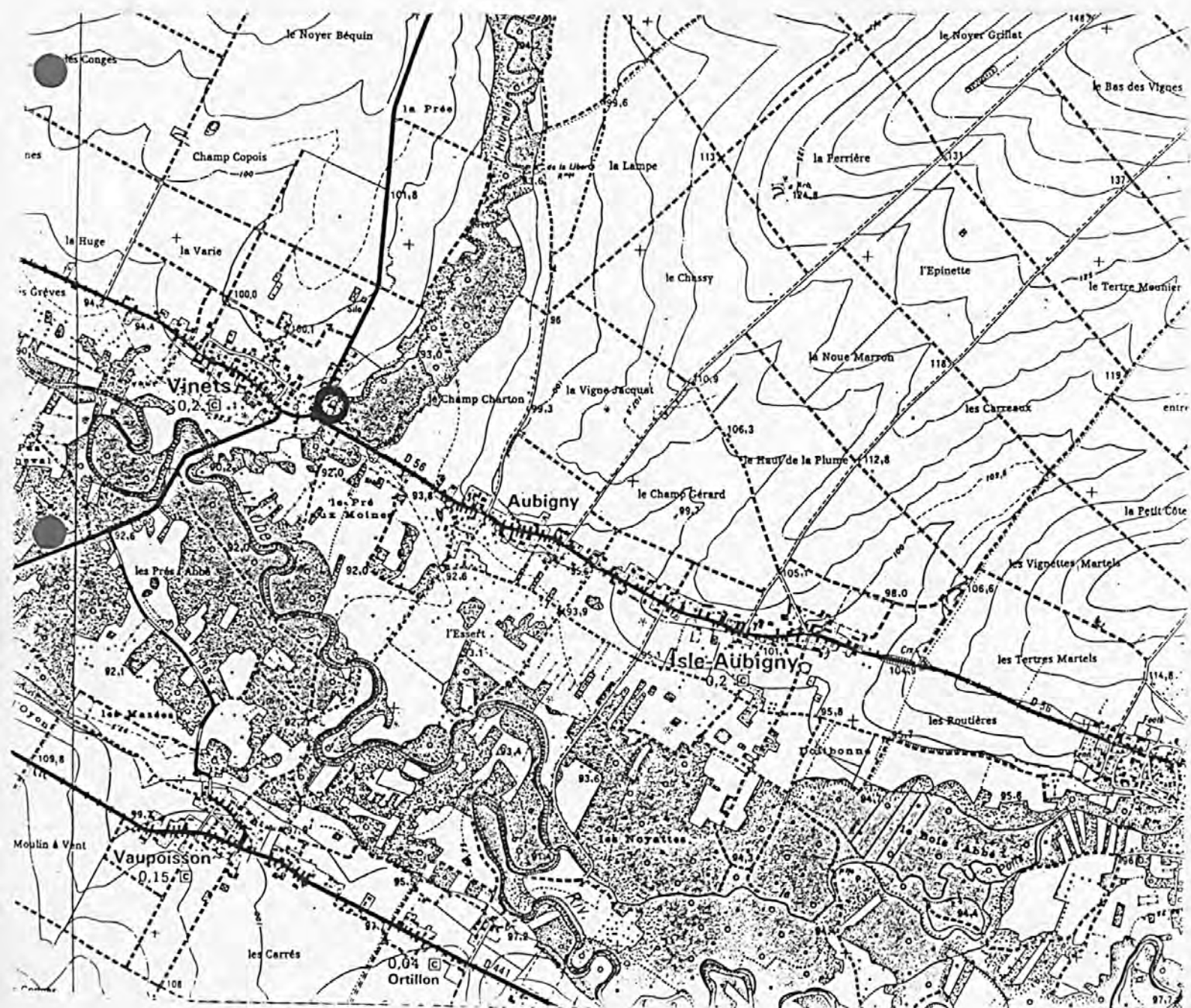
Documents figurés :

Extrait du cadastre, 1837. Section B, 1/2000e (A.D. Aube : 3 P 5080) (Doc. 1)

Moulin vu depuis le sud-ouest (A.D. Aube : 8 Fi 7961) (Doc. 2)

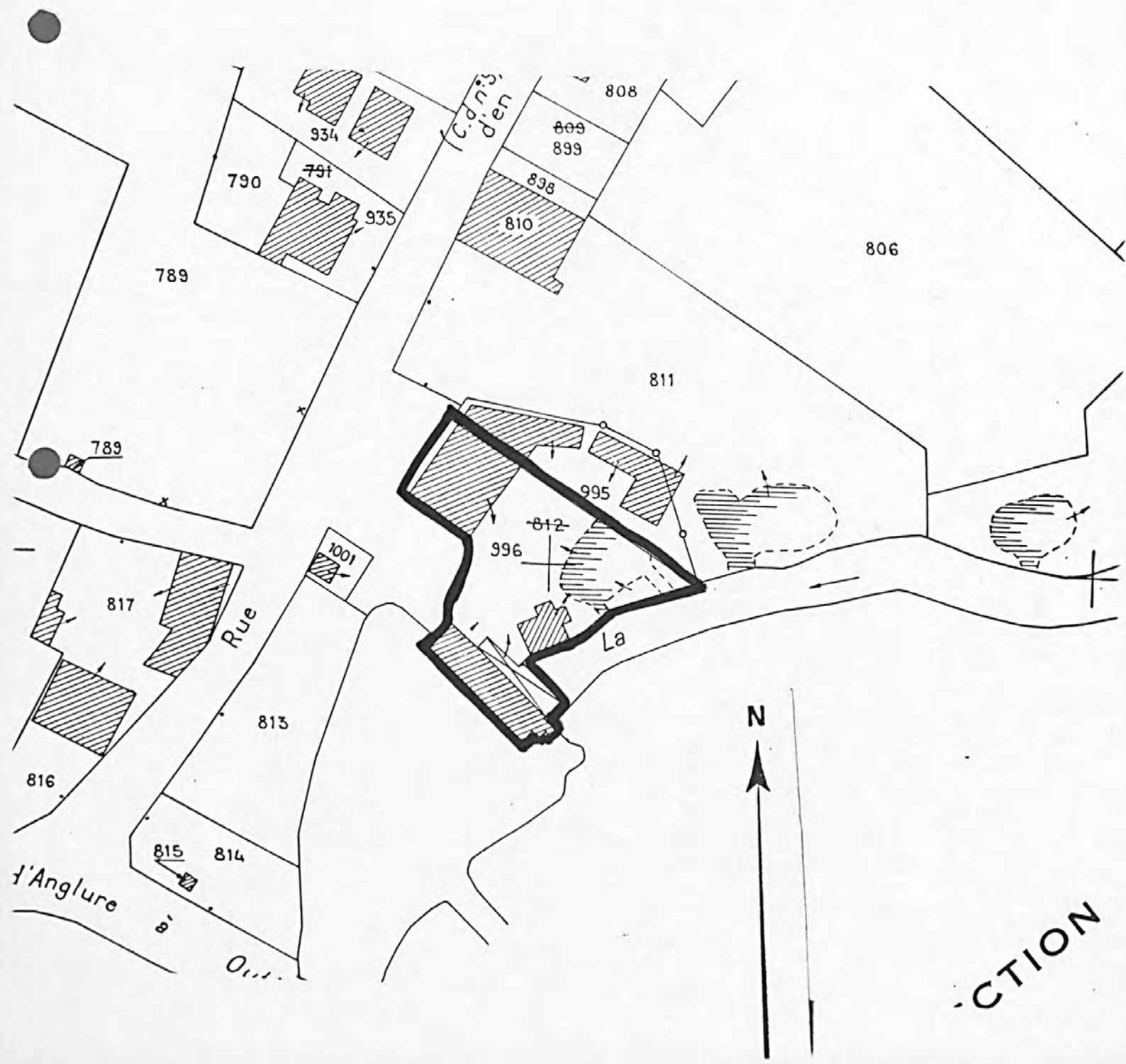
MOULIN A FARINE

Pl. I : Carte de localisation de l'oeuvre  
Carte topographique, I.G.N., 1977, 1/25 000e  
Arcis-sur-Aube, 2816 est



MOULIN A FARINE

Pl. II : Plan de situation  
Extrait du cadastre, 1978  
Section B, 1/1 000e

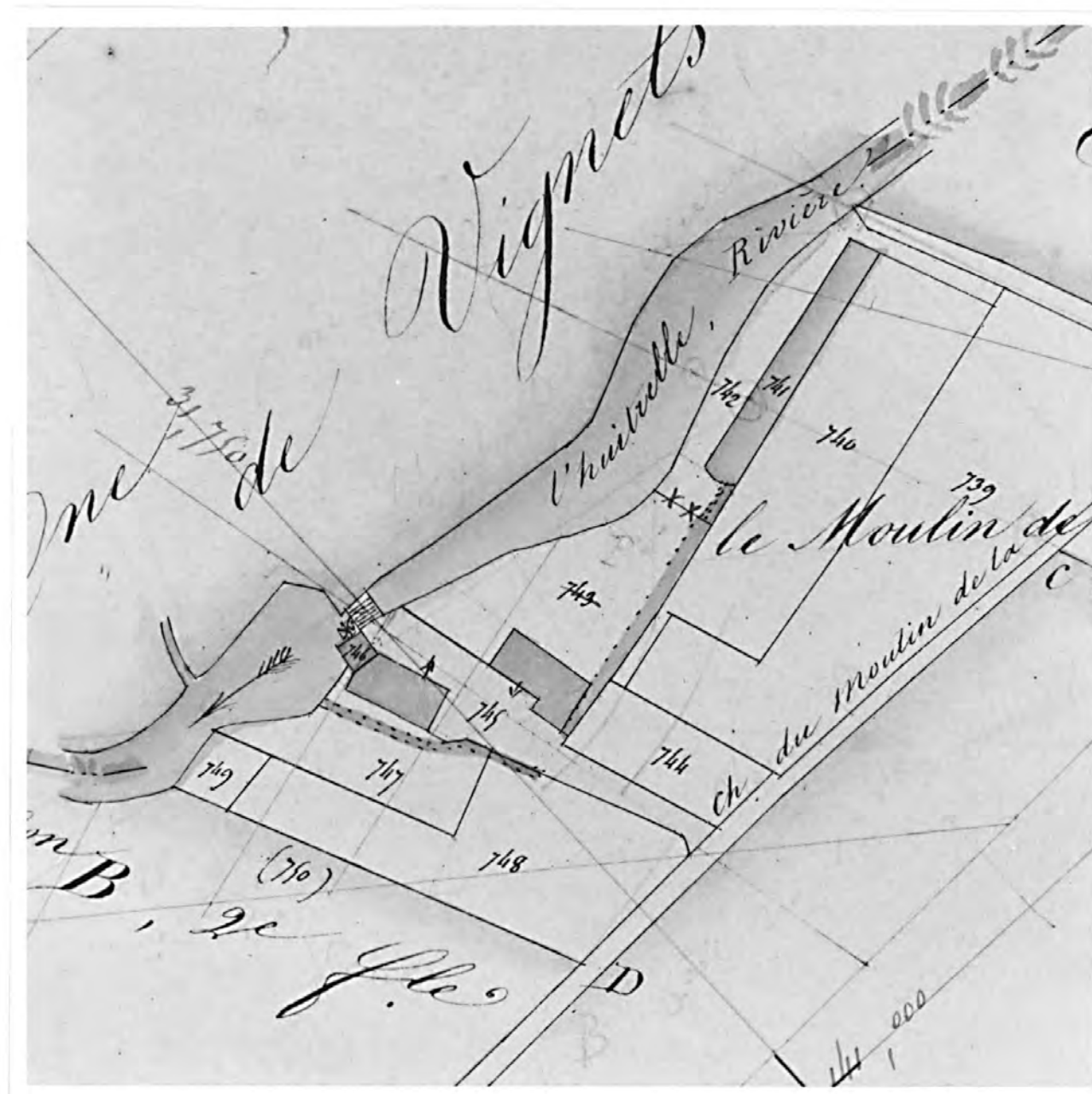


10 - VINETS, rue de l'Huitrelle

MOULIN A FARINE

Doc. 1 : Extrait du cadastre, 1837. Section B, 1/2000e  
(A.D. Aube : 3 P 5080)

Ph. Inv. J. PHILIPPOT  
98.10.457 X



10 - VINETS, rue de l'Huitrelle

MOULIN A FARINE

---

Doc. 2 : Moulin vu depuis le sud-ouest  
(A.D. Aube : 8 fi 7961)

Ph. Inv. C. BINEL  
86.10.1483 ZB



10 - VINETS, rue de l'Huitrelle

MOULIN A FARINE

---

Fig. 1 : Moulin vu depuis le sud-ouest

Ph. Inv. G. ALVES  
98.10.291 Z





10 - VINETS, rue de l'Huitrelle

MOULIN A FARINE

---

Fig. 2 : Moulin vu depuis le sud-ouest

Ph. Inv. C. BINEL  
86.10.1484 Z



10 - VINETS, rue de l'Huitrelle

MOULIN A FARINE

---

Fig. 3 : Roue hydraulique vue depuis le nord

Ph. Inv. C. BINEL  
86.10.1485 Z



10 - VINETS, rue de l'Huitrelle

MOULIN A FARINE

---

Fig. 4 : Roue hydraulique vue depuis l'est

Ph. Inv. G. ALVES  
98.10.292 Z

