

Localisation	: 10	Référence : IA10000032
Aire d'étude	: Aube	
Commune	: Ville-sous-la-Ferté	
Lieu-dit	: Forges Saint-Bernard	
Titre courant	: <b>forge anglaise Royer, Houzelot, Ragonet et cie, actuellement Société des forges de Clairvaux</b>	
Dénomination	: forge anglaise, laminoir	
Source d'énergie	: énergie hydraulique, énergie thermique, produite sur place, énergie électrique, achetée	
Appellation et titre	: dite forge anglaise Royer, Houzelot, Ragonet et cie, actuellement laminoir société des forges de Clairvaux	

Canton : Bar-sur-Aube

Cartographie : Lambert1 0782290 XO;0782640 XE;0054560 YN;0053890 YS

Cadastre : 1978 AB 2, 3, 8, 10, 11, 12, 33 à 43

Statut juridique : propriété privée

Dossier de patrimoine industriel établi en 1986, 1998 par Alvès dos Santos G.

(c) Inventaire général, 1986

## HISTORIQUE

Datation : 3e quart 19e siècle, 2e quart 20e siècle. .

Commentaire : Roger Dumanoir fait transférer vers 1860 la forge anglaise qu'il possède à la Villeneuve-au-Chêne (étudiée) aux forges Saint-Bernard, à l'emplacement d'une forge mentionnée dès le 18e siècle, et dont il ne reste rien. L'usine, exploitée par Royer, Houzelot, Ragonet et cie à la fin du 19e siècle, s'éteint vers cette date. Il subsiste de cette forge anglaise la cité ouvrière, dite cité impériale et l'emplacement de la salle des machines, ainsi qu'une cheminée d'usine. Entre 1920 et 1950, les bâtiments sont complètement remaniés pour abriter deux petits trains de laminoir qui produisent des profilés à chaud vers 1955. La société des forges de Clairvaux continue ce type de production actuellement.

L'usine possède 150 logements vers 1955.

## DESCRIPTION

SITUATION : isolé , sur l'Aube

PARTIES CONSTITUANTES : atelier de fabrication; salle des machines; cheminée d'usine; conciergerie; hangar industriel; bâtiment d'eau; logement patronal; cité ouvrière

### MATERIAUX

Gros oeuvre : brique; calcaire; moellon sans chaine en pierre de taille; enduit  
Couverture : matériau synthétique en couverture; tuile mécanique; tôle ondulée

### STRUCTURE

Vaisseaux et étages : 1 étage carré

Localisation	: 10 - Ville-sous-la-Ferté	Réf. : IA10000032
Lieu-dit	: Forges Saint-Bernard	
Titre courant	: forge anglaise Royer, Houzelot, Ragonet et cie, actuellement Société des forges de Clairvaux	
Dénomination	: forge anglaise, laminoir	

---

COUVERTURE : toit à longs pans; lanterneau; croupe

**COMMENTAIRE DESCRIPTIF**

Site desservi par embranchement ferroviaire. Cité ouvrière, dite cité impériale, à un étage carré avec balcon, détruite après inventaire. Cheminées d'usine en brique. Le bâtiment d'eau servant de centrale hydroélectrique en rez-de-chaussée, élevé en brique, semble dater du deuxième quart du 20e siècle. Atelier de fabrication formé de halles en rez-de-chaussée avec toit à longs pans surmontés d'un lanterneau.

FORGE ANGLAISE - LAMINOIR

---

DOCUMENTATION

Archives :

A.D. Aube 8 Fi. Iconographie.

A.D. Aube M 1322. Etablissements insalubres, incommodes ou dangereux. Demandes, autorisations, refus. 1881-1882.

A.D. Aube M 1338 B. Etablissements insalubres. Divers. s.d.

A.D. Aube 3 P 4312. Matrices cadastrales. Ville-sous-la-Ferté, propriétés bâties (19<sup>e</sup> siècle).

A.D. Aube 3 P 6115. Cadastre. Ville-sous-Laferté, s.d.

A.N. F 14 4308. Service hydraulique. Usines métallurgiques.

Documents figurés :

Extrait du cadastre, s.d. Section A, 1/2500e (A.D. Aube : 3 P 6115) (Doc. 1)

Plan d'ensemble, 1850 (A.N. F 14 4308) (Doc. 2)

Plan de la forge. Plan détaillé, 1850 (A.N. F 14 4308) (Doc. 3)

Vue des ateliers. Carte postale, vers 1900 (A.D. Aube : 8 Fi 7924) (Doc. 4)

Bibliographie :

Leroux (J.F.), Evolution des industries de la région de Bar-sur-Aube. Métallurgie et verrerie. Etude économique et sociale, Paris, mémoire de maîtrise, 1957. 150 p. dactyl.

## FORGE ANGLAISE - LAMINOIR

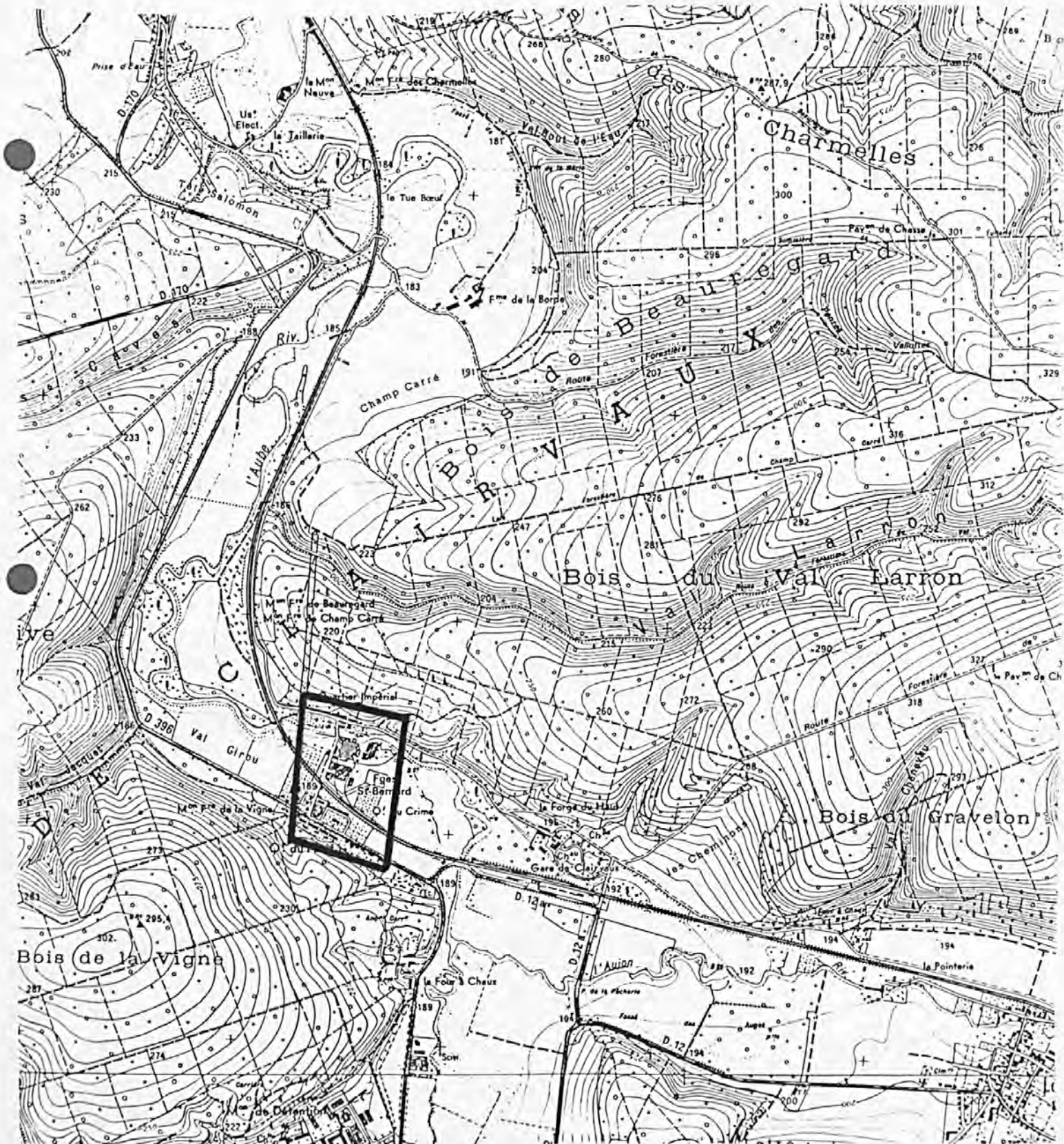
TABLE DES ILLUSTRATIONS

Pl. I : Carte de localisation de l'oeuvre. Carte topographique, I.G.N., 1980, 1/25 000e Bar-sur-Aube, 3018 ouest.	
Pl. II : Plan de situation Extrait du cadastre, 1978. Section AB, 1/1 000e	
Pl. III : Plan de situation Extrait du cadastre, 1978. Section AB, 1/1 000e	
Doc. 1 : Extrait du cadastre, s.d. Section A, 1/2500e (A.D. Aube : 3 P 6115)	98.10.448 X
Doc. 2 : Plan d'ensemble, 1850 (A.N. F 14 4308)	
Doc. 3 : Plan de la forge. Plan détaillé, 1850 (A.N. F 14 4308)	86.10.1508 XA
Doc. 4 : Vue des ateliers. Carte postale, vers 1900 (A.D. Aube : 8 Fi 7924)	98.10.484 X
Fig. 1 : Ateliers vus depuis le nord-ouest	86.10.1500 Z
Fig. 2 : Ateliers vus depuis le nord-ouest	86.10.1506 Z
Fig. 3 : Ateliers vus depuis le nord-ouest	86.101499 Z
Fig. 4 : Atelier et cheminée d'usine vus depuis le sud-ouest	86.10.1504 Z
Fig. 5 : Centrale hydroélectrique vue depuis le sud-ouest	86.10.1507 Z
Fig. 6 : Atelier et passerelle vus depuis l'ouest	86.10.1505 Z
Fig. 7 : Bureau vu depuis le nord	86.10.1502 Z
Fig. 8 : Porte d'entrée. Initiales F.C. en fer forgé	86.10.1503 Z
Fig. 9 : Cités du quartier impérial vues depuis le sud-est	86.10.1501 Z
Fig. 10 : Logements de contremaitre vus depuis le nord	98.10.195 Z
Fig. 11 : Cité ouvrière (G) vue depuis le nord	98.10.196 Z
Fig. 12 : Cité ouvrière (F) vue depuis le sud	98.10.194 Z

10 - VILLE-SOUS-LA-FERTE, forges Saint-Bernard

FORGE ANGLAISE - LAMINOIR

Pl. I : Carte de localisation de l'oeuvre  
Carte topographique, I.G.N., 1980, 1/25 000e  
Bar-sur-Aube, 3018 ouest

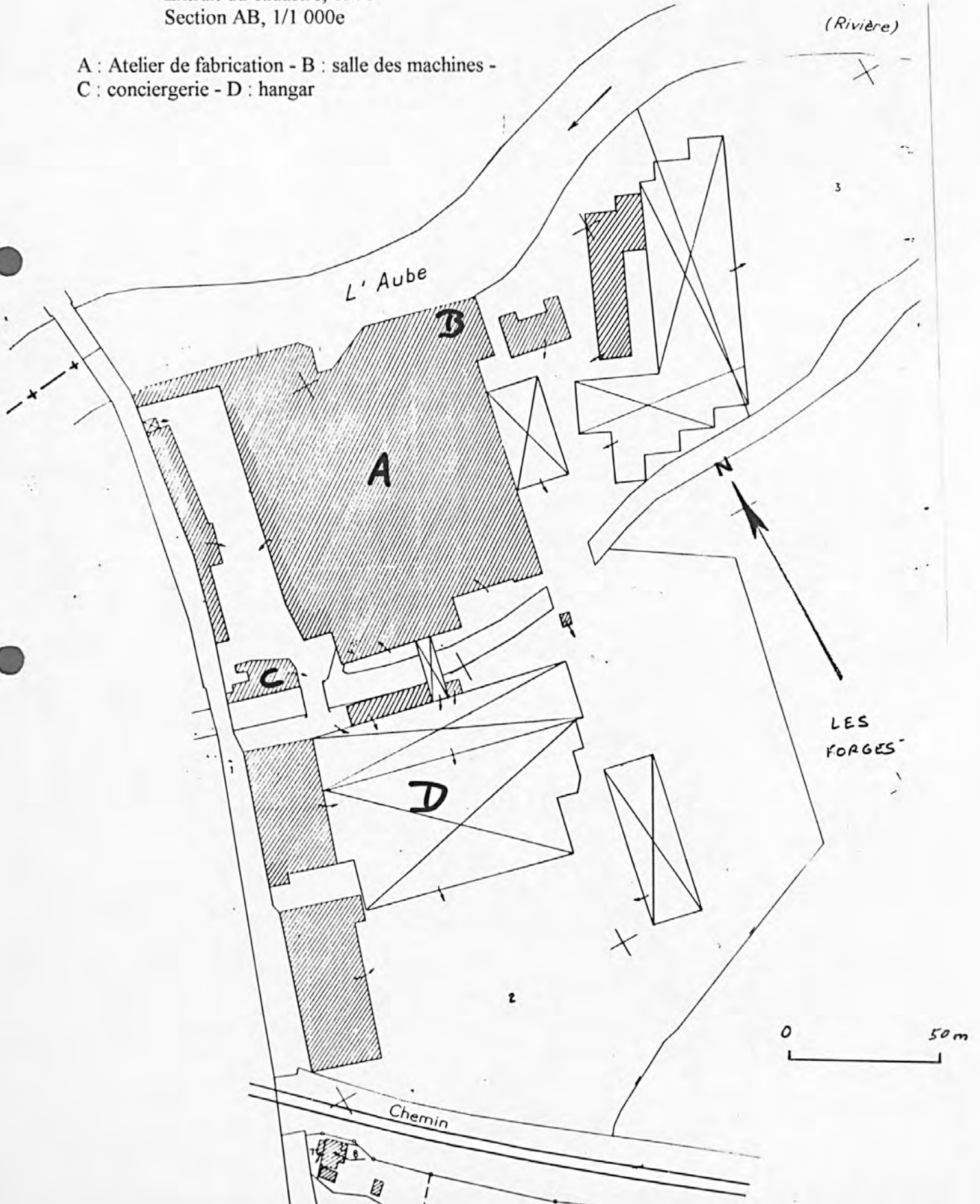


10 - VILLE-SOUS-LA-FERTE, forges Saint-Bernard

FORGE ANGLAISE - LAMINOIR

Pl. II : Plan de situation  
Extrait du cadastre, 1978  
Section AB, 1/1 000e

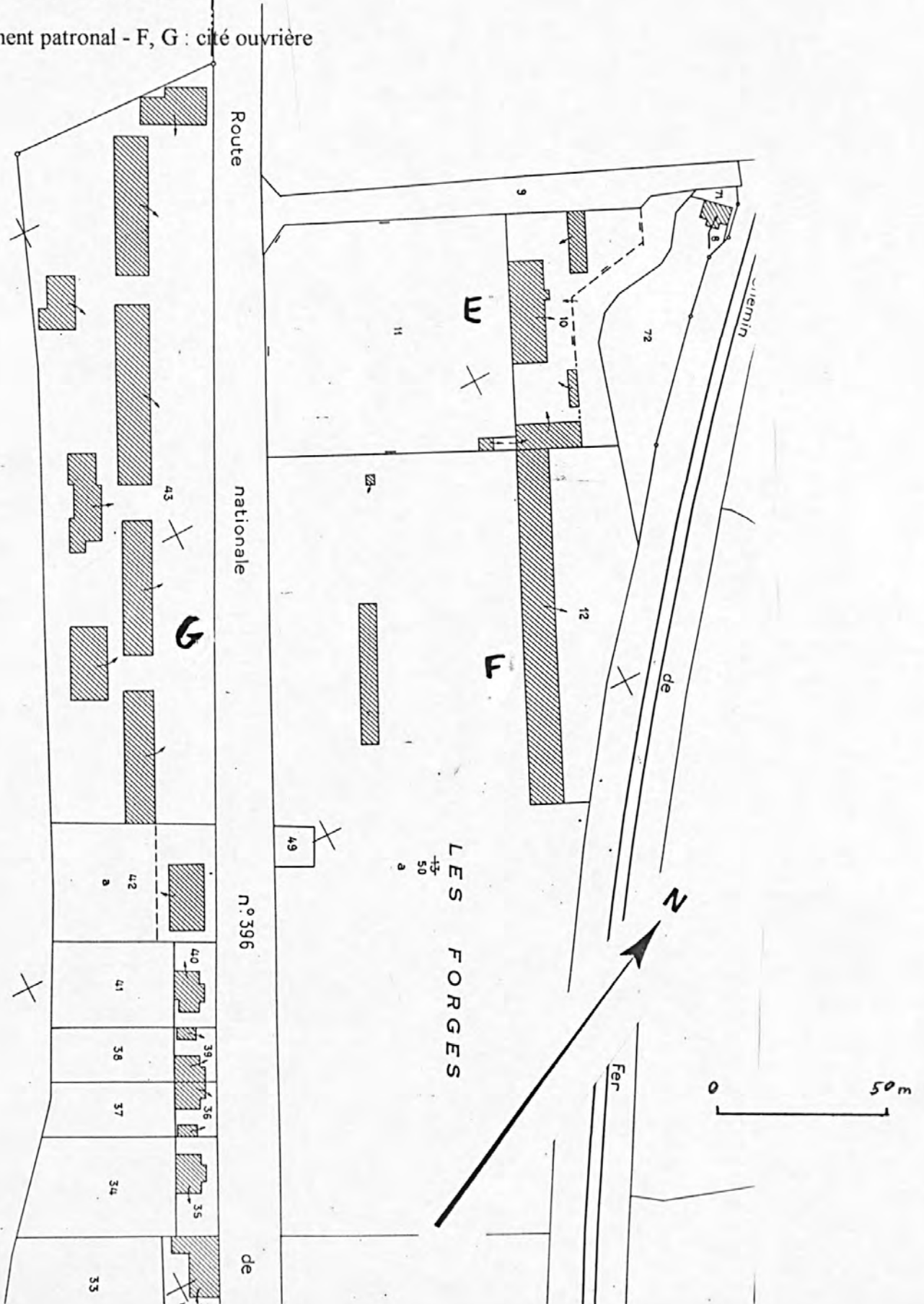
A : Atelier de fabrication - B : salle des machines -  
C : conciergerie - D : hangar



FORGE ANGLAISE - LAMINOIR

Pl. III : Plan de situation  
Extrait du cadastre, 1978  
Section AB, 1/1 000e

E : logement patronal - F, G : cité ouvrière

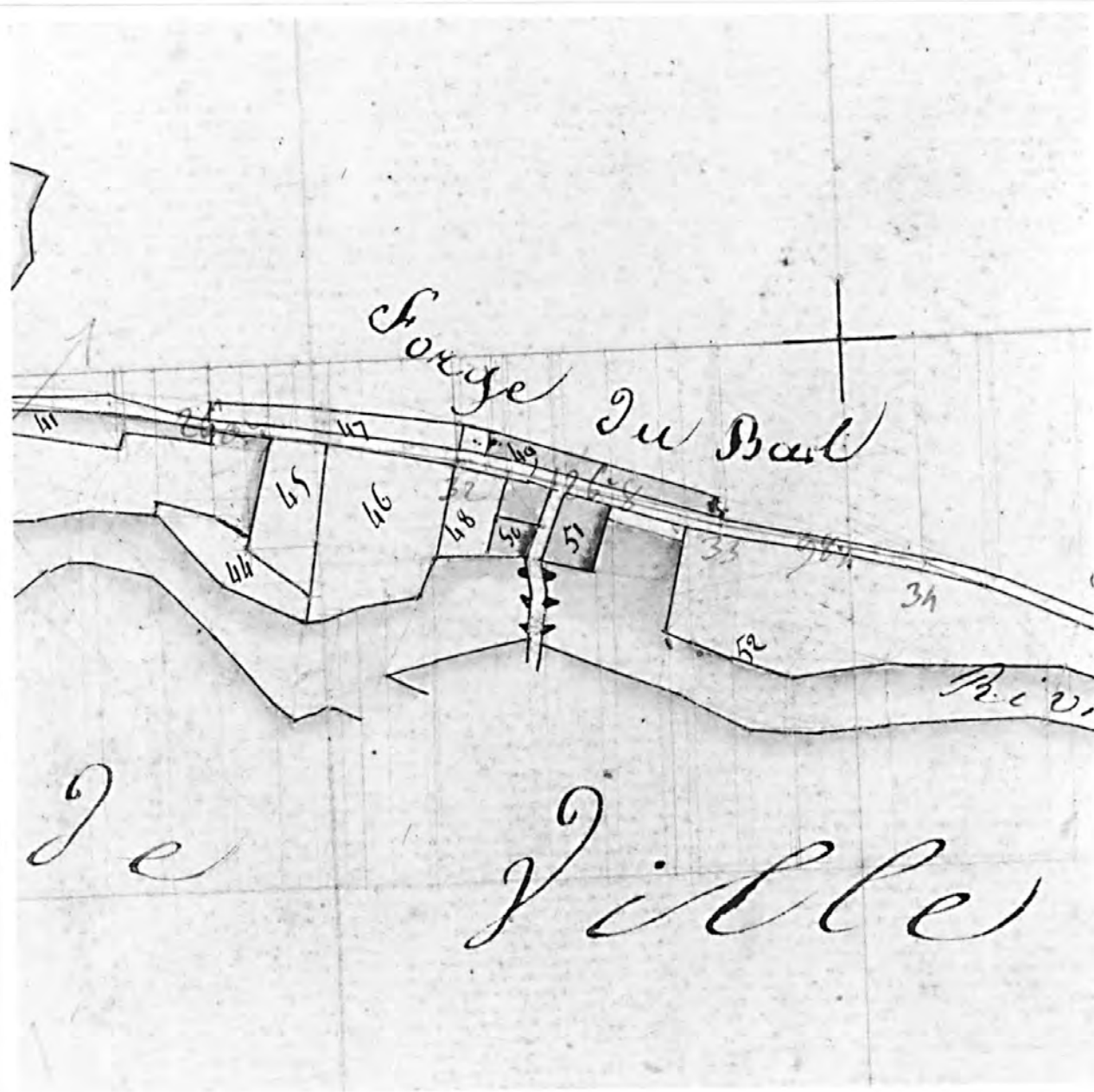


10 - VILLE-SOUS-LA-FERTE, forges Saint-Bernard

FORGE ANGLAISE - LAMINOIR

Doc. 1 : Extrait du cadastre, s.d. Section A, 1/2500e  
(A.D. Aube : 3 P 6115)

Ph. Inv. J. PHILIPOT  
98.10.448 X

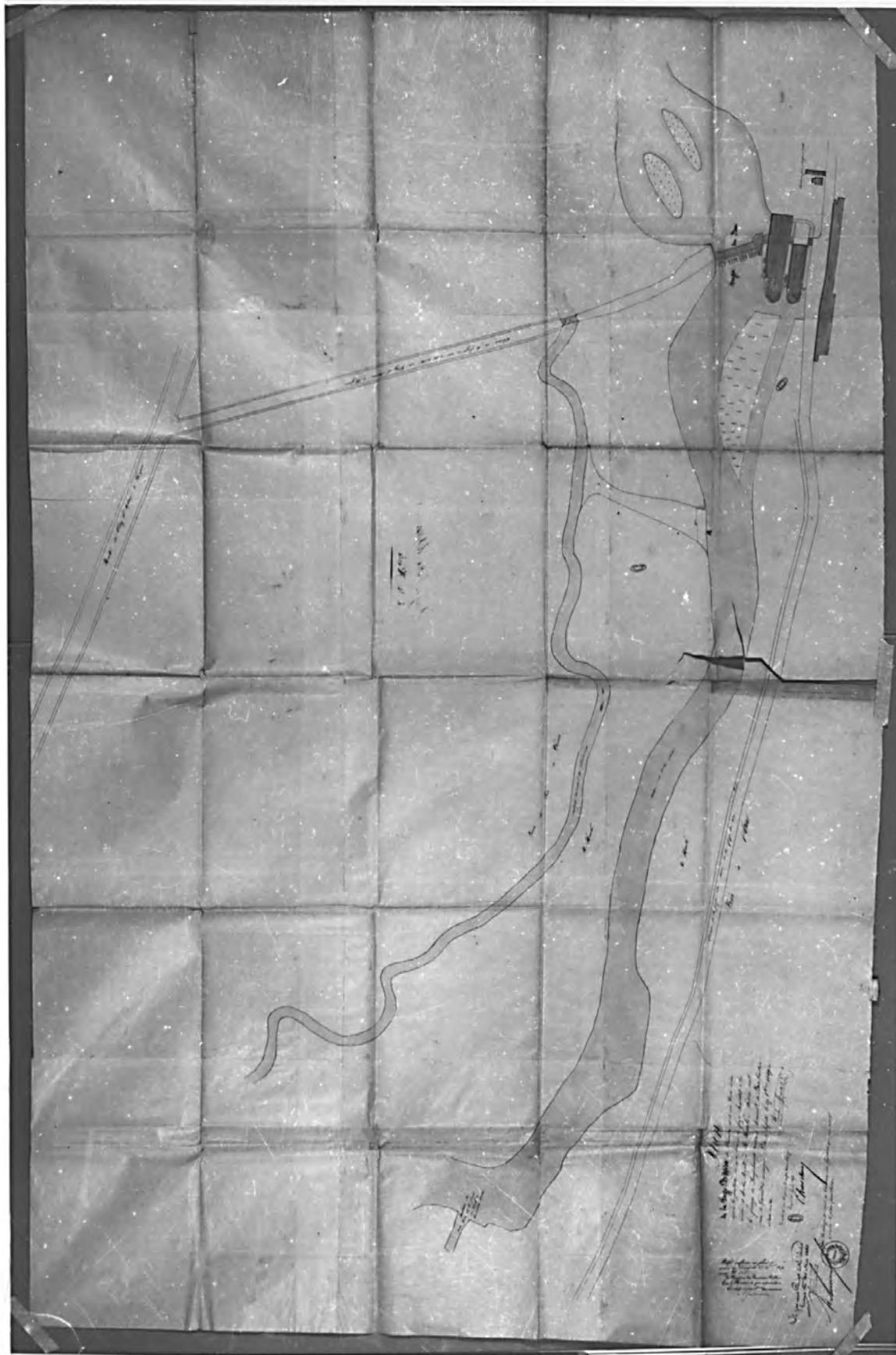




10 - VILLE-SOUS-LA-FERTE, forges Saint-Bernard

FORGE ANGLAISE - LAMINOIR

Doc. 2 : Plan d'ensemble, 1850 (A.N. F 14 4308)

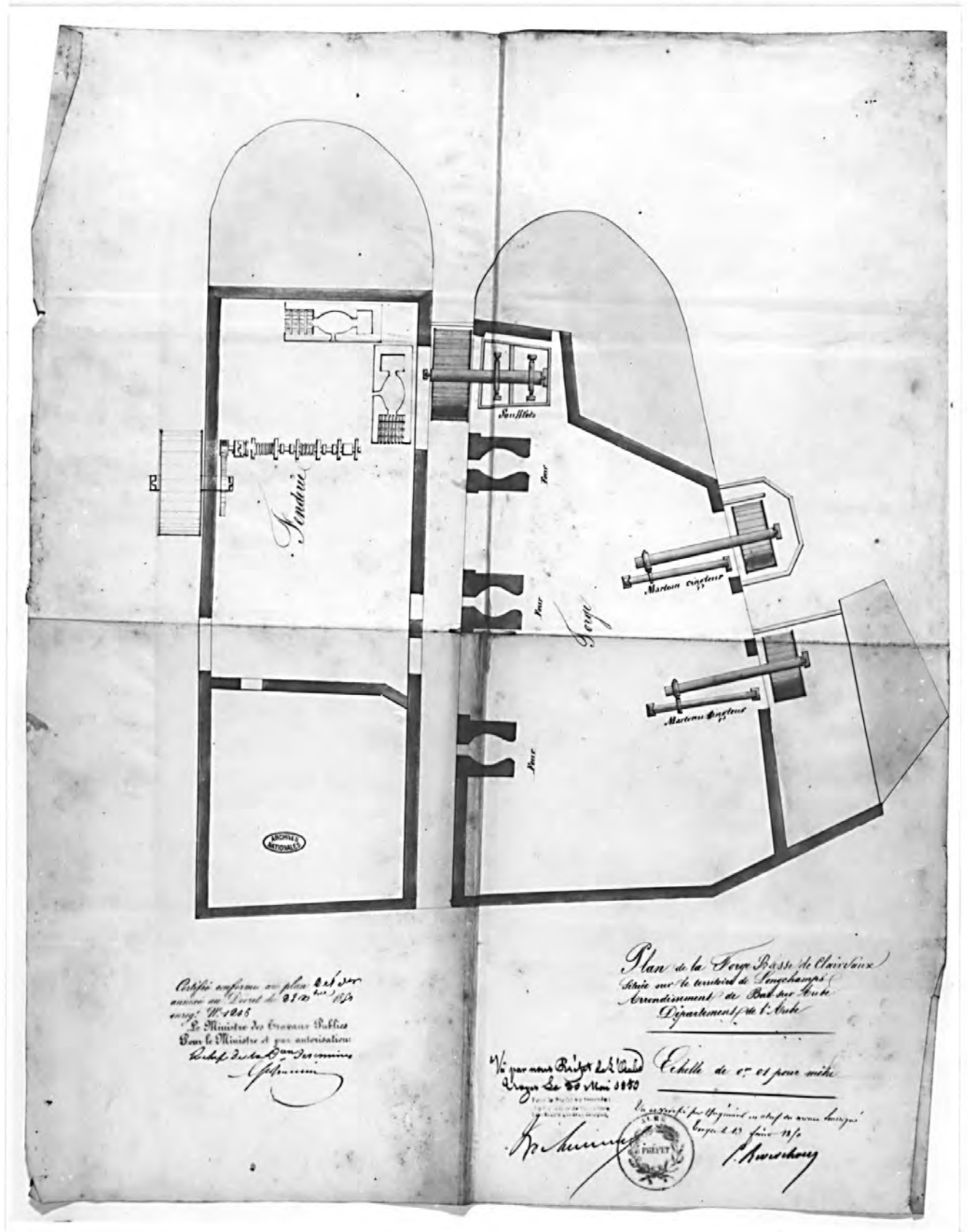


10 - VILLE-SOUS-LA-FERTE, forges Saint-Bernard

FORGE ANGLAISE - LAMINOIR

Doc. 3 : Plan de la forge. Plan détaillé, 1850  
(A.N. F 14 4308)

Ph. Inv. C. BINEL  
86.10.1508 XA



*Cette machine a été construite en vertu de l'arrêté du 25 Mars 1850  
en vertu de l'arrêté du 25 Mars 1850  
Le Ministre des Travaux Publics  
Donne le Ministre et par autorisation  
Le Chef de la Commission  
M. de la Roche*

*Plan de la Forge Basse de Clairvaux  
située sur le territoire de Longchaumoy  
Arrondissement de Brie-la-Vieille  
Département de l'Aube*

*1/2 pour nous Budget de l'Etat  
L'Etat Le 25 Mars 1850  
Echelle de 1/2 et pour mètre  
Le Ministre des Travaux Publics  
L'Ingénieur en chef de la Commission  
L'Ingénieur en chef de la Commission  
M. de la Roche*

10 - VILLE-SOUS-LA-FERTE, forges Saint-Bernard

FORGE ANGLAISE - LAMINOIR

Doc. 4 : Vue des ateliers. Carte postale, vers 1900  
(A.D. Aube : 8 fi 7924)

Ph. Inv. J. PHILIPPOT  
98.10.484 X<sub>B</sub>



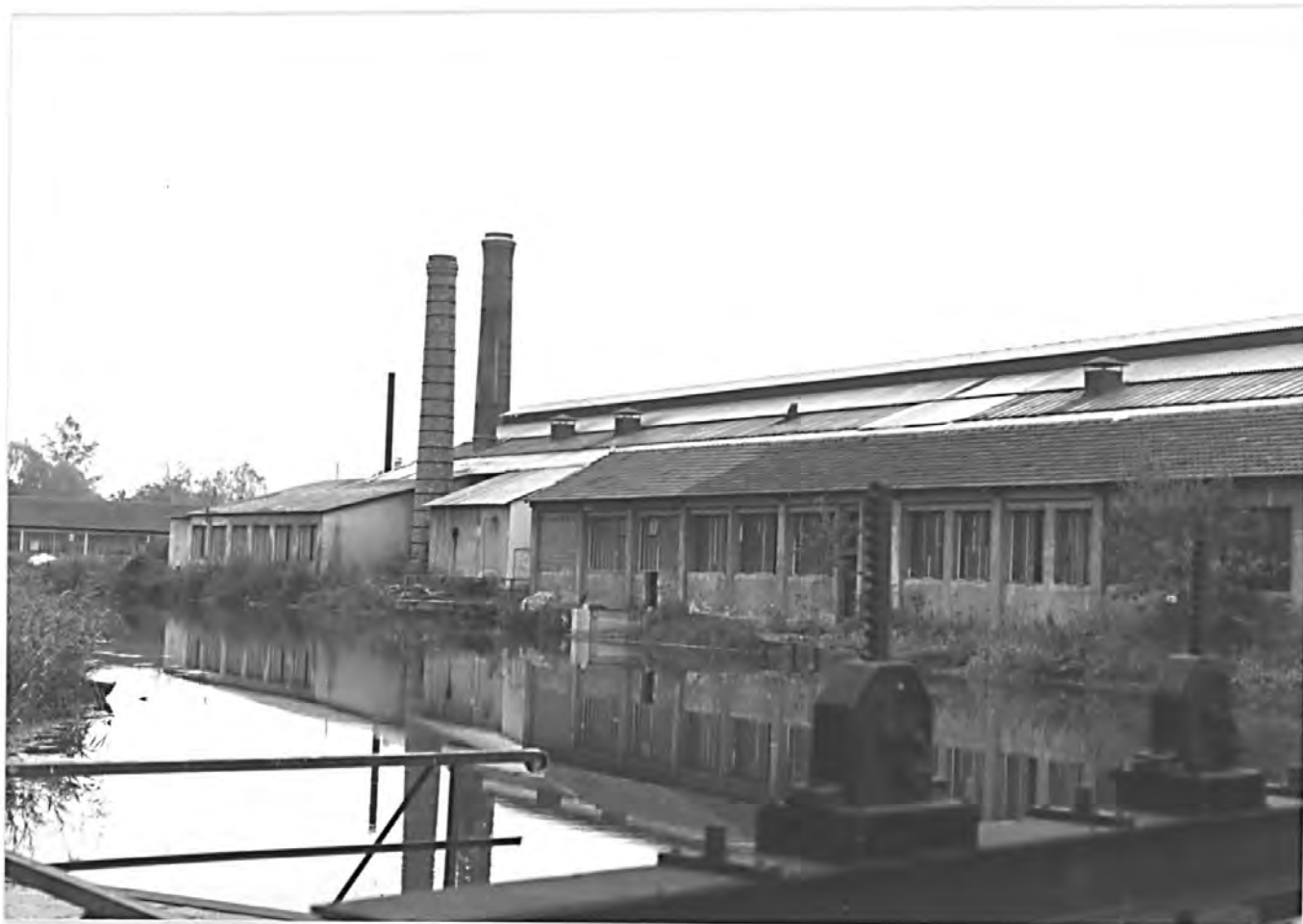
10 - VILLE-SOUS-LA-FERTE, forges Saint-Bernard

FORGE ANGLAISE - LAMINOIR

---

Fig. 1 : Ateliers vus depuis le nord-ouest

Ph. Inv. C. BINEL  
86.10.1500 Z



10 - VILLE-SOUS-LA-FERTE, forges Saint-Bernard

FORGE ANGLAISE - LAMINOIR

---

Fig. 2 : Ateliers vus depuis le nord-ouest

Ph. Inv. C. BINEL  
86.10.1506 Z



10 - VILLE-SOUS-LA-FERTE, forges Saint-Bernard

FORGE ANGLAISE - LAMINOIR

---

Fig. 3 : Ateliers vus depuis le nord-ouest

Ph. Inv. C. BINEL  
86.10.1499 Z



10 - VILLE-SOUS-LA-FERTE, forges Saint-Bernard

FORGE ANGLAISE - LAMINOIR

---

Fig. 4 : Atelier et cheminée d'usine vus depuis le sud-ouest

Ph. Inv. C. BINEL  
86.10.1504 Z



10 - VILLE-SOUS-LA-FERTE, forges Saint-Bernard

FORGE ANGLAISE - LAMINOIR

---

Fig. 5 : Centrale hydroélectrique vue depuis le sud-ouest

Ph. Inv. C. BINEL  
86.10.1507 Z





10 - VILLE-SOUS-LA-FERTE, forges Saint-Bernard

FORGE ANGLAISE - LAMINOIR

---

Fig. 6 : Atelier et passerelle vus depuis l'ouest

Ph. Inv. C. BINEL  
86.10.1505 Z



10 - VILLE-SOUS-LA-FERTE, forges Saint-Bernard

FORGE ANGLAISE - LAMINOIR

---

Fig. 7 : Bureau vu depuis le nord

Ph. Inv. C. BINEL  
86.10.1502 Z



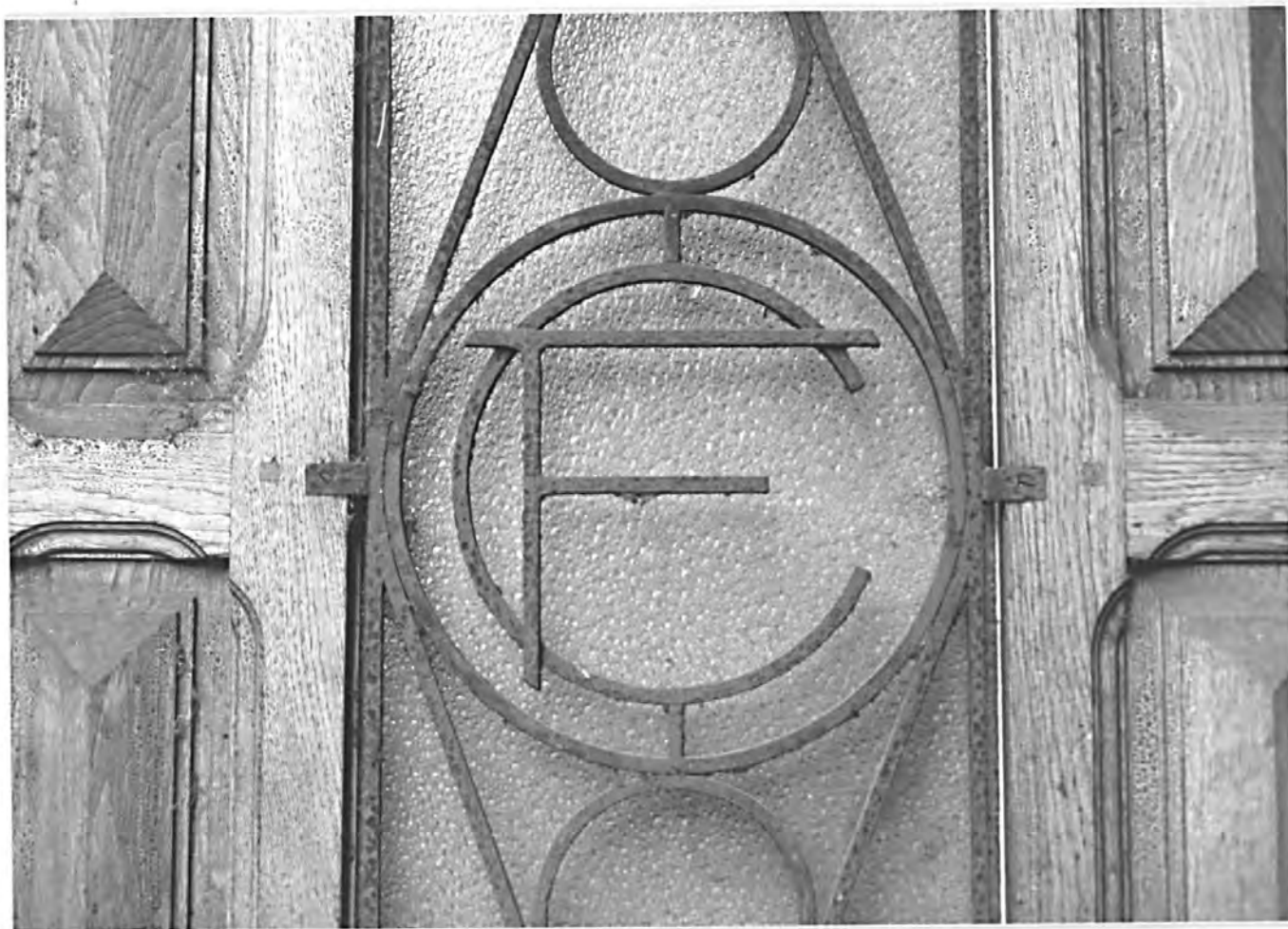
10 - VILLE-SOUS-LA-FERTE, forges Saint-Bernard

FORGE ANGLAISE - LAMINOIR

---

Fig. 8 : Porte d'entrée. Initiales F.C. en fer forgé

Ph. Inv. C. BINEL  
86.10.1503 Z



10 - VILLE-SOUS-LA-FERTE, forges Saint-Bernard

FORGE ANGLAISE - LAMINOIR

---

Fig. 9 : Cités du quartier impérial vues depuis le sud-est

Ph. Inv. C. BINEL  
86.10.1501 Z



10 - VILLE-SOUS-LA-FERTE, forges Saint-Bernard

FORGE ANGLAISE - LAMINOIR

---

Fig. 10 : Logements de contremaître vus depuis le nord

Ph. Inv. G. ALVES  
98.10.195 Z



10 - VILLE-SOUS-LA-FERTE, forges Saint-Bernard

FORGE ANGLAISE - LAMINOIR

---

Fig. 11 : Cité ouvrière (G) vue depuis le nord

Ph. Inv. G. ALVES  
98.10.196 Z



10 - VILLE-SOUS-LA-FERTE, forges Saint-Bernard

FORGE ANGLAISE - LAMINOIR

---

Fig. 12 : Cité ouvrière (F) vue depuis le sud

Ph. Inv. G. ALVES  
98.10.194 Z

