

Localisation : 10 Référence : IA10000027
Aire d'étude : Aube
Commune : Saint-Julien-les-Villas
Adresse : 20 avenue de la Gare
Titre courant : **sclerie Huot**
Dénomination : scierie
Source d'énergie : énergie thermique, produite sur place, énergie électrique, achetée
Appellation et titre : dite scierie Huot

Canton : Troyes 7

Cartographie : Lambert1 0730460 XO;0730520 XE;0064400 YN;0064110 YS

Cadastre : 1982 AS 1, 5, 6, 13

Statut juridique : propriété privée

Élément remarquable : machine énergétique

Dossier de patrimoine industriel établi en 1986, 1998 par Alvès dos Santos G.

(c) Inventaire général, 1986

HISTORIQUE

Datation : 1ère moitié 20e siècle. .

Commentaire : La société Huot, créée en 1840 à Sainte-Savine, transfère son usine à Saint-Julien-les-Villas en 1910 sur l'emplacement d'une ancienne sucrerie installée au milieu du 19e siècle. Les bâtiments subissent de lourds dommages en août 1944 et sont alors en partie reconstruits. Actuellement, il s'agit d'une entreprise familiale toujours en activité. Une chaudière issue des ateliers de La Courmeuve, datée de 1909, est toujours en place.

94 salariés en 1990.

DESCRIPTION

SITUATION : en ville

PARTIES CONSTITUANTES : bureau; magasin industriel; atelier de fabrication; salle des machines; cheminée d'usine; aire des matières premières

MATERIAUX

Gros oeuvre : calcaire; moellon sans chaîne en pierre de taille; brique; pan de fer; enduit

Couverture : tuile mécanique; verre en couverture

STRUCTURE

Vaisseau et étages : 1 étage carré; étage de comble

COUVERTURE : toit à longs pans; lanterneau

Localisation : 10 - Saint-Julien-les-Villas

Réf. : IA10000027

Adresse : 20 avenue de la Gare

Titre courant : scierie Huot

Dénomination : scierie

COMMENTAIRE DESCRIPTIF

Site desservi par embranchement ferroviaire. Bureaux à un étage carré et un étage de comble, enduits, de construction assez récente. Salle des machines avec soubassement en moellon et rez-de-chaussée, recouverte d'un toit à longs pans surmonté d'un lanterneau en tuile mécanique.

SCIERIE

DOCUMENTATION

Archives :

A.D. Aube 8 Fi. Iconographie.

Documents figurés :

Vue d'ensemble de la scierie depuis le sud.

Carte postale, début du 20e siècle. (A.D. Aube : 8 Fi 7161) (Doc. 1)

Bibliographie :

Gillet (François), Cartes postales anciennes de Saint-Julien-les-Villas, éditions de Sancey, 1985. 125 pages. p. 103-108.

Mercure 10, n° 85, février-mars 1991.

SCIERIE

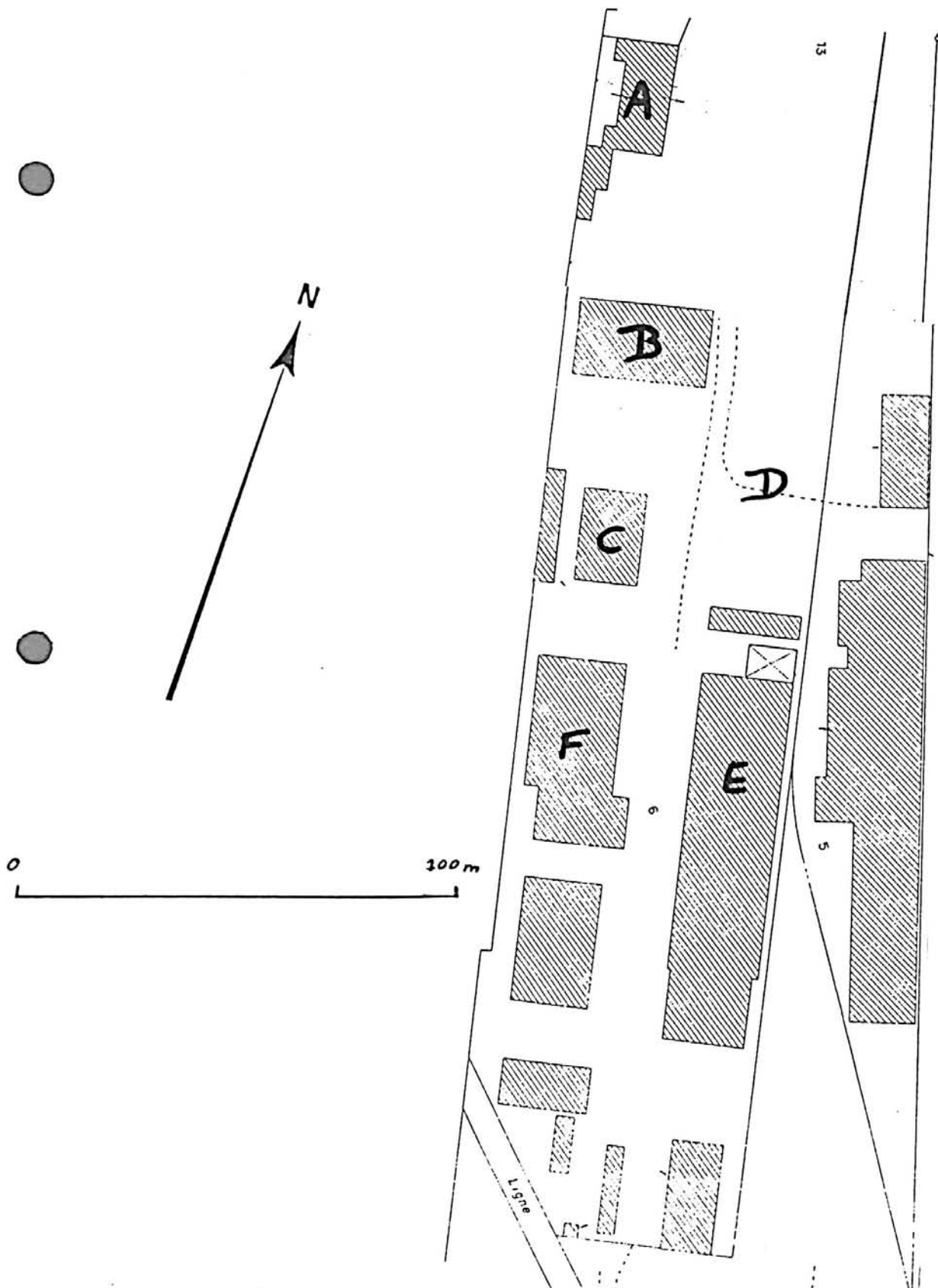
Pl. I : Carte de localisation de l'oeuvre
Carte topographique, I.G.N., 1977, 1/25 000e
Troyes, 2817 ouest



SCIERIE

Pl. II : Plan de situation
Extrait du cadastre, 1982
Section AS, 1/1 000e

A : bureau - B : magasin industriel - C : salle des machines - D : aire des matières premières -
E, F : atelier de fabrication

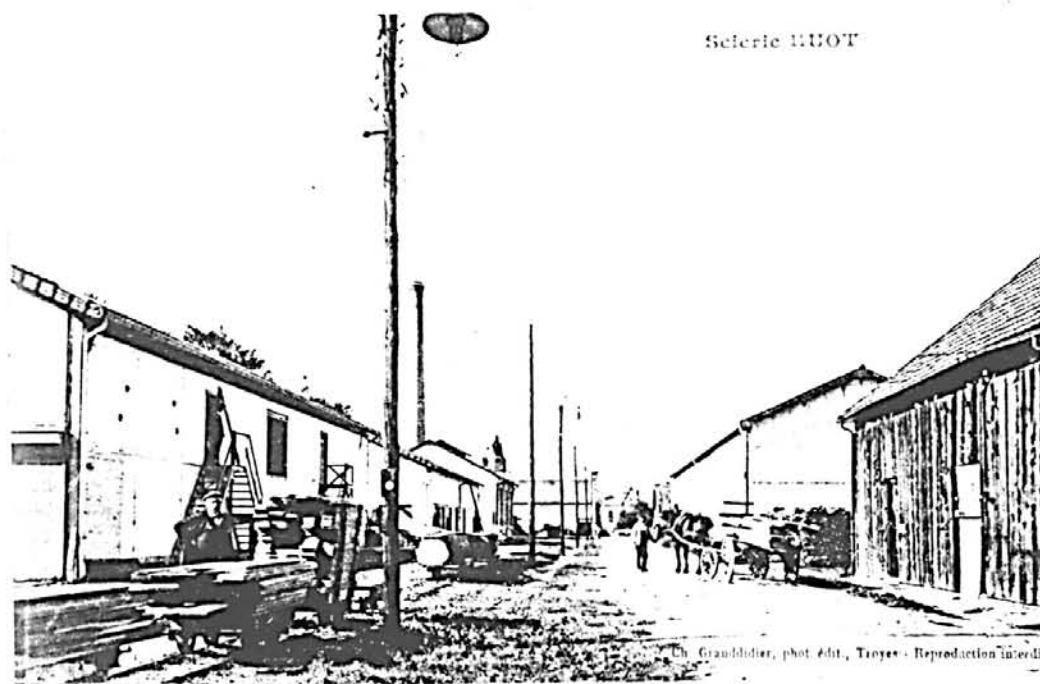


10 - SAINT-JULIEN-LES-VILLAS, 20 avenue de la gare

SCIERIE

Doc. 1 : Vue d'ensemble de la scierie depuis le sud
Carte postale, début 20^e siècle
(A.D. Aube : 8 fi 7161)

Ph. Inv. C. BINEL
86.10.1161 ZB

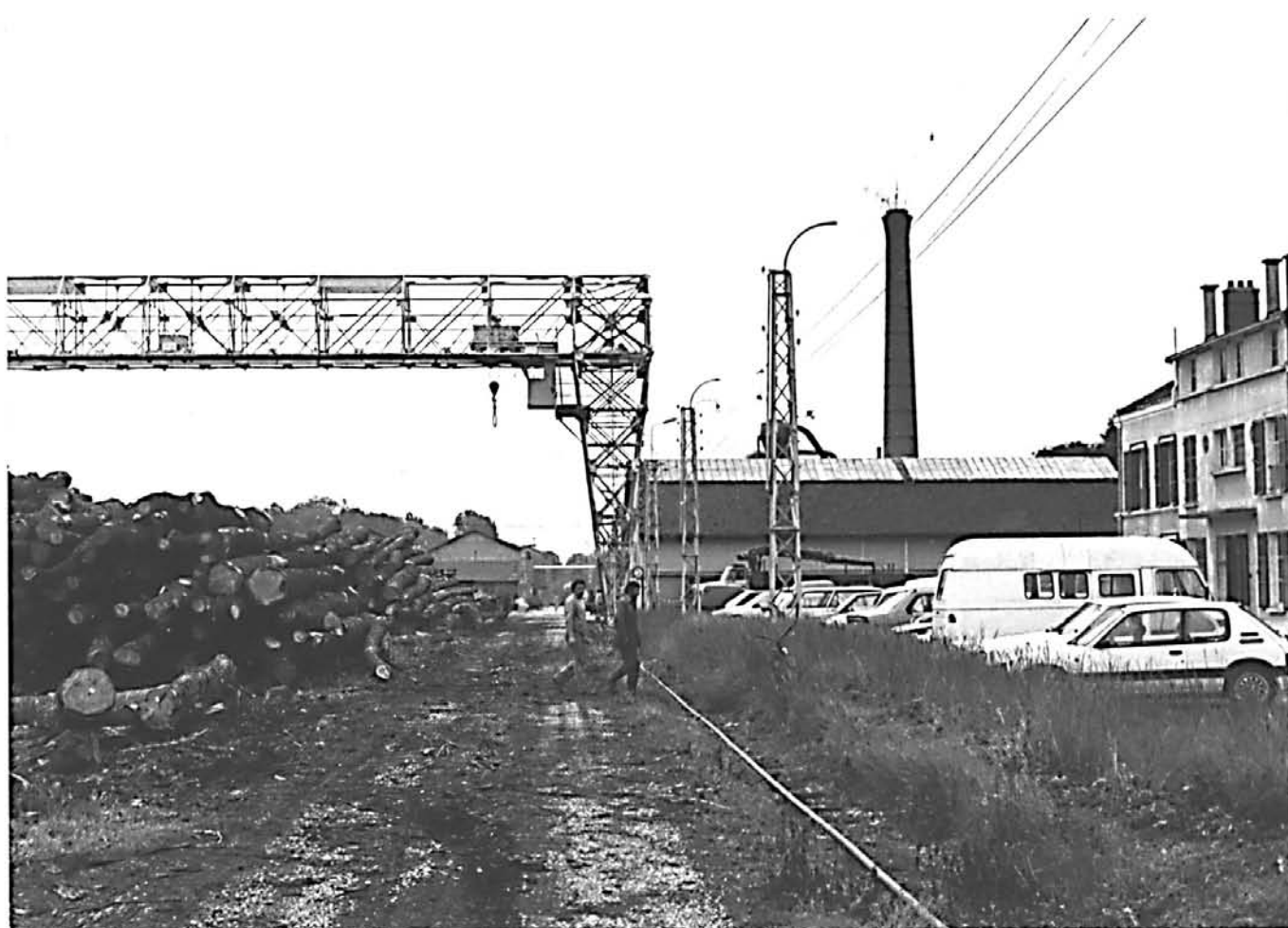


10 - SAINT-JULIEN-LES-VILLAS, 20 avenue de la gare

SCIERIE

Fig. 1 : Aire des matières premières et magasin industriel
Vue prise depuis le nord-ouest

Ph. Inv. C. BINEL
86.10.1162 Z



10 - SAINT-JULIEN-LES-VILLAS, 20 avenue de la gare

SCIERIE

Fig. 2 : Salle des machines vue depuis le nord-est

Ph. Inv. C. BINEL
86.10.1165 Z

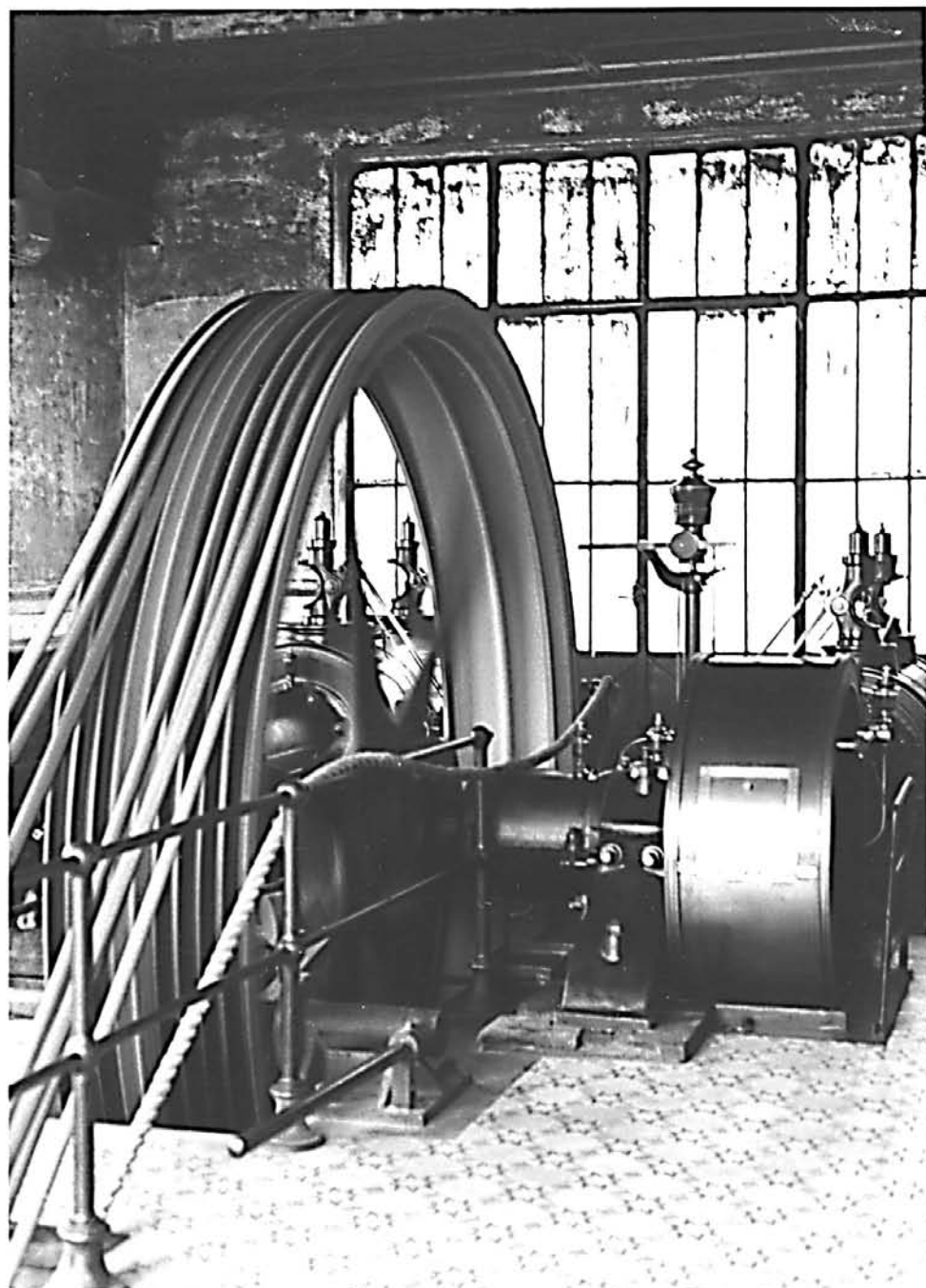


10 - SAINT-JULIEN-LES-VILLAS, 20 avenue de la gare

SCIERIE

Fig. 3 : Salle des machines, intérieur.
Volant de la machine à vapeur

Ph. Inv. C. BINEL
86.10.1164 Z



10 - SAINT-JULIEN-LES-VILLAS, 20 avenue de la gare

SCIERIE

Fig. 4 : Salle des machines, intérieur.
Chaudière à vapeur

Ph. Inv. C. BINEL
86.10.1163 Z

