

Localisation : 10 Référence : IA10000025
Aire d'étude : Aube
Commune : Sainte-Savine
Adresse : 10, 12 rue Benoît Malon
Titre courant : **usine de bonneterie Evrard-Dard, puis Champrenault, Rabanis et Cie, actuellement Journé et Lefèvre**
Dénomination : usine de bonneterie, usine d'apprêt des étoffes
Source d'énergie : énergie thermique, énergie électrique, produite sur place, achetée
Appellation et titre : dite usine de bonneterie Evrard-Dard, puis Champrenault, Rabanis et cie, actuellement Journé et Lefèvre

Canton : Sainte-Savine

Cartographie : Lambert1 0727950 1067180

Cadastre : 1994 AE 444, 752

Statut juridique : propriété privée

Dossier de patrimoine industriel établi en 1986, 1998 par Alvès dos Santos G.

(c) Inventaire général, 1986

HISTORIQUE

Datation : 3e quart 19e siècle, 1ère moitié 20e siècle. .

Commentaire : Edme Evrard fait édifier vers 1865 une usine de bonneterie à vapeur, avec un important atelier d'apprêt des étoffes. Mme Evrard-Dard continue ensuite l'activité jusqu'au début des années 1880, sur un site qui est alors loué à plusieurs entreprises. Champrenault, Rabanis et cie occupent le numéro 12, tandis que le numéro 10 abrite successivement Derrey et cie, Oscar Hirlet et Petit-Desplanches. Mais la société Journé et Lefèvre, formée en 1908, acquiert alors l'ensemble de l'établissement. Des agrandissements notables, lisibles sur les bâtiments encore en place, ont été réalisés au début du 20e siècle et vers 1940. La société Journé et Lefèvre exploite toujours une usine de bonneterie à cet endroit. 250 ouvriers au maximum de l'activité.

DESCRIPTION

SITUATION : en ville

PARTIES CONSTITUANTES : atelier de fabrication; magasin industriel; passerelle; salle des machines; chaufferie; cheminée d'usine; atelier de réparation

MATERIAUX

Gros oeuvre : calcaire; moellon sans chaîne en pierre de taille; brique; béton; béton armé; parpaing de béton; pan de fer; enduit
Couverture : tuile mécanique

STRUCTURE

Vaisseaux et étages : 2 étages carrés

Localisation : 10 - Sainte-Savine Réf. : IA10000025
Adresse : 10, 12 rue Benoît Malon
Titre courant : usine de bonneterie Evrard-Dard, puis Champrenault, Rabanis et Cie,
actuellement Journé et Lefèvre
Dénomination : usine de bonneterie, usine d'apprêt des étoffes

Couvrement : charpente métallique apparente

COUVERTURE : toit à longs pans; shed; appentis

COMMENTAIRE DESCRIPTIF

Salle des machines en rez-de-chaussée en moellons calcaires ; chaufferie en rez-de-chaussée en parpaings de béton et pans de fer. Les ateliers de fabrication en rez-de-chaussée, couverts de sheds, avec façade en brique, semble dater du début du 20e siècle. L'atelier de fabrication élevé en béton armé, ayant deux étages carrés, a du être édifié vers 1940.

USINE DE BONNETERIE - USINE D'APPRÊT DES ETOFFES

DOCUMENTATION

Archives :

A.D. Aube 8 Fi. Iconographie.

A.D. Aube 3 P 3690. Matrices cadastrales. Sainte-Savine. Propriétés bâties, 1824-1914.

Documents figurés :

Salle des métiers circulaires. Carte postale, début 20e siècle (A.D. Aube 8 Fi 1189)
(Doc.1)

Métiers circulaires et rectilignes. Photo, début 20e siècle (Coll. part.) (Doc. 2)

Métiers circulaires. Photo, début 20e siècle (Coll. part.) (Doc. 3)

Métiers rectilignes. Photo, début 20e siècle (Coll. part.) (Doc. 4)

Métiers rectilignes. Photo, début 20e siècle (Coll. part.) (Doc. 5)

Métiers rectilignes. Photo, début 20e siècle (Coll. part.) (Doc. 6)

Atelier de découpe des tissus. Photo, début 20e siècle (Coll. part.) (Doc. 7)

Atelier d'apprêt des étoffes. Photo, début 20e siècle (Coll. part.) (Doc. 8)

Atelier des machines à coudre. Photo, début 20e siècle (Coll. part.) (Doc. 9)

Atelier de finition. Photo, début 20e siècle (Coll. part.) (Doc. 10)

Magasin. Repassage et emballage. Photo, début 20e siècle (Coll. part.) (Doc. 11)

Salle de conception des produits. Photo, début 20e siècle (Coll. part.) (Doc. 12)

Magasin industriel, intérieur. Photo, début 20e siècle (Coll. part.) (Doc. 13)

Salle des machines, machine à vapeur. Photo, début 20e siècle (Coll. part.) (Doc. 14)

Chaufferie, chaudière à vapeur. Photo, début 20e siècle (Coll. part.) (Doc. 15)

Atelier de réparation, intérieur. Photo, début 20e siècle (Coll. part.) (Doc. 16)

Bibliographie :

Almanach commercial, industriel et administratif de Troyes et du département de l'Aube.
Indicateur général des 30 000 adresses, 1910

10 - SAINTE-SAVINE, 10 rue Benoît Malon

USINE DE BONNETERIE - USINE D'APPRÊT DES ETOFFES

DOCUMENTATION (suite)

Bibliographie (suite) :

Armand (J.J.), Camus (J.C.), Dutripon (M.T.), Peuchot (D.), Histoire de Sainte-Savine par la carte postale depuis 1900, 1992, 98 pages.

Humbert (Jean-Louis), Les établissements de bonneterie à Troyes. 1870-1914, C.N.D.P. de Champagne-Ardenne, 1995. 81 pages. p. 81.

USINE DE BONNETERIE - USINE D'APPRÊT DES ETOFFES

TABLE DES ILLUSTRATIONS

Pl. I : Carte de localisation de l'oeuvre.

Carte topographique, I.G.N., 1977, 1/25 000e

Troyes, 2817 ouest

Pl. II : Plan de situation.

Extrait du cadastre, 1994. Section AE, 1/1 000e

Doc. 1 : Salle des métiers circulaires. Carte postale, début 20e siècle

(A.D. Aube : 8 fi 1189)

98.10.477 X

Doc. 2 : Métiers circulaires et rectilignes. Photo, début 20e siècle (Coll. part.)

Doc. 3 : Métiers circulaires. Photo, début 20e siècle (Coll. part.)

Doc. 4 : Métiers rectilignes. Photo, début 20e siècle (Coll. part.)

Doc. 5 : Métiers rectilignes. Photo, début 20e siècle (Coll. part.)

Doc. 6 : Métiers rectilignes. Photo, début 20e siècle (Coll. part.)

Doc. 7 : Atelier de découpe des tissus. Photo, début 20e siècle (Coll. part.)

Doc. 8 : Atelier d'apprêt des étoffes. Photo, début 20e siècle (Coll. part.)

Doc. 9 : Atelier des machines à coudre. Photo, début 20e siècle (Coll. part.)

Doc. 10 : Atelier de finition. Photo, début 20e siècle (Coll. part.)

Doc. 11 : Magasin. Repassage et emballage. Photo, début 20e siècle (Coll. part.)

Doc. 12 : Salle de conception des produits. Photo, début 20e siècle (Coll. part.)

Doc. 13 : Magasin industriel. Photo, début 20e siècle (Coll. part.)

Doc. 14 : Salle des machines. Machine à vapeur. Photo, début 20e siècle (Coll. part.)

Doc. 15 : Chaufferie, chaudière à vapeur. Photo, début 20e siècle (Coll. part.)

Doc. 16 : Atelier de réparation, intérieur. Photo, début 20e siècle (Coll. part.)

Fig. 1 : Magasin industriel et atelier de fabrication vus depuis le sud-est

86.10.1172 Z

Fig. 2 : Chaufferie et cheminée d'usine vus depuis le sud-ouest

86.10.1170 Z

TABLE DES ILLUSTRATIONS (suite)

Fig. 3 : Salle des machines vue depuis l'est	86.10.1171 Z
Fig. 4 : Atelier de réparation vu depuis le nord-est	86.10.1173 Z

USINE DE BONNETERIE - USINE D'APPRÊT DES ETOFFES

Pl. I : Carte de localisation de l'oeuvre
Carte topographique, I.G.N., 1977, 1/25 000e
Troyes, 2817 ouest



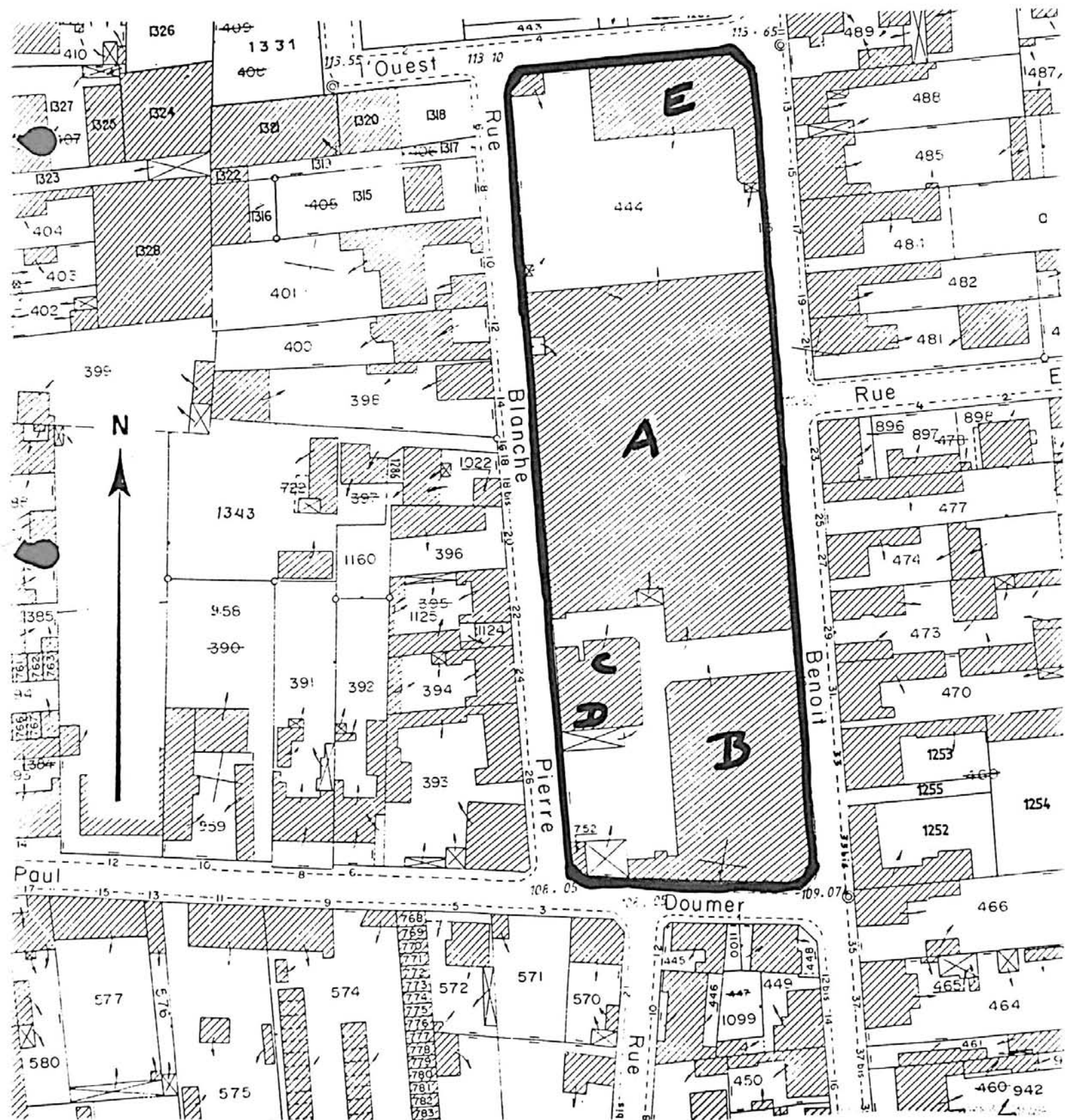
USINE DE BONNETERIE - USINE D'APPRÊT DES ETOFFES

Pl. II : Plan de situation

Extrait du cadastre, 1994

Section AE, 1/1 000e

A : atelier de fabrication - B : magasin industriel - C : salle des machines - D : chaufferie - E : atelier de réparation



10 - SAINTE-SAVINE, 10 rue Benoît Malon

USINE DE BONNETERIE - USINE D'APPRÊT DES ETOFFES

Doc. 1 : Salle des métiers circulaires
Carte postale, début 20^e siècle.
(A.D. Aube : 8 fi 1189)

Ph. Inv. J. PHILIPPOT
98.10.477 X6

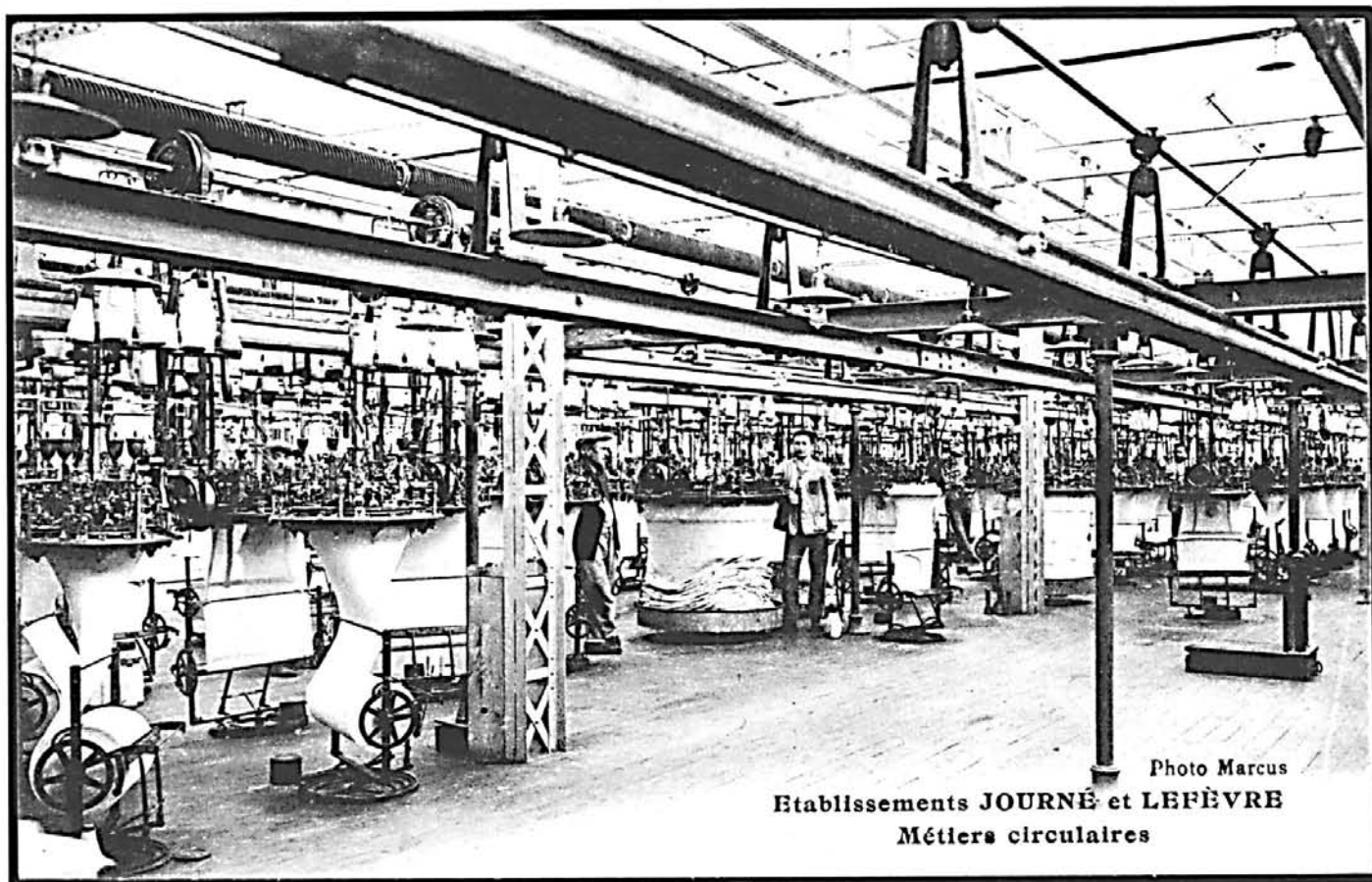
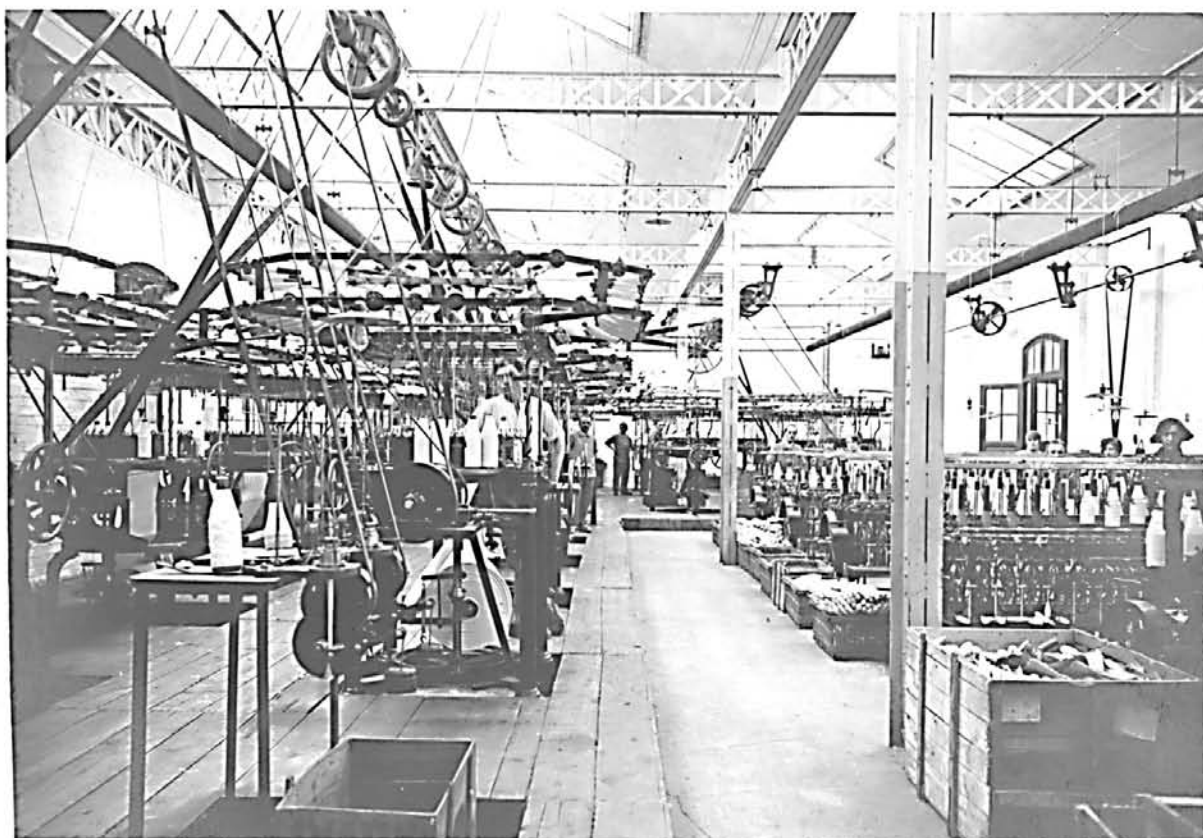


Photo Marcus
Établissements JOURNÉ et LEFÈVRE
Métiers circulaires

10 - SAINTE-SAVINE, 10 rue Benoît Malon

USINE DE BONNETERIE - USINE D'APPRÊT DES ETOFFES

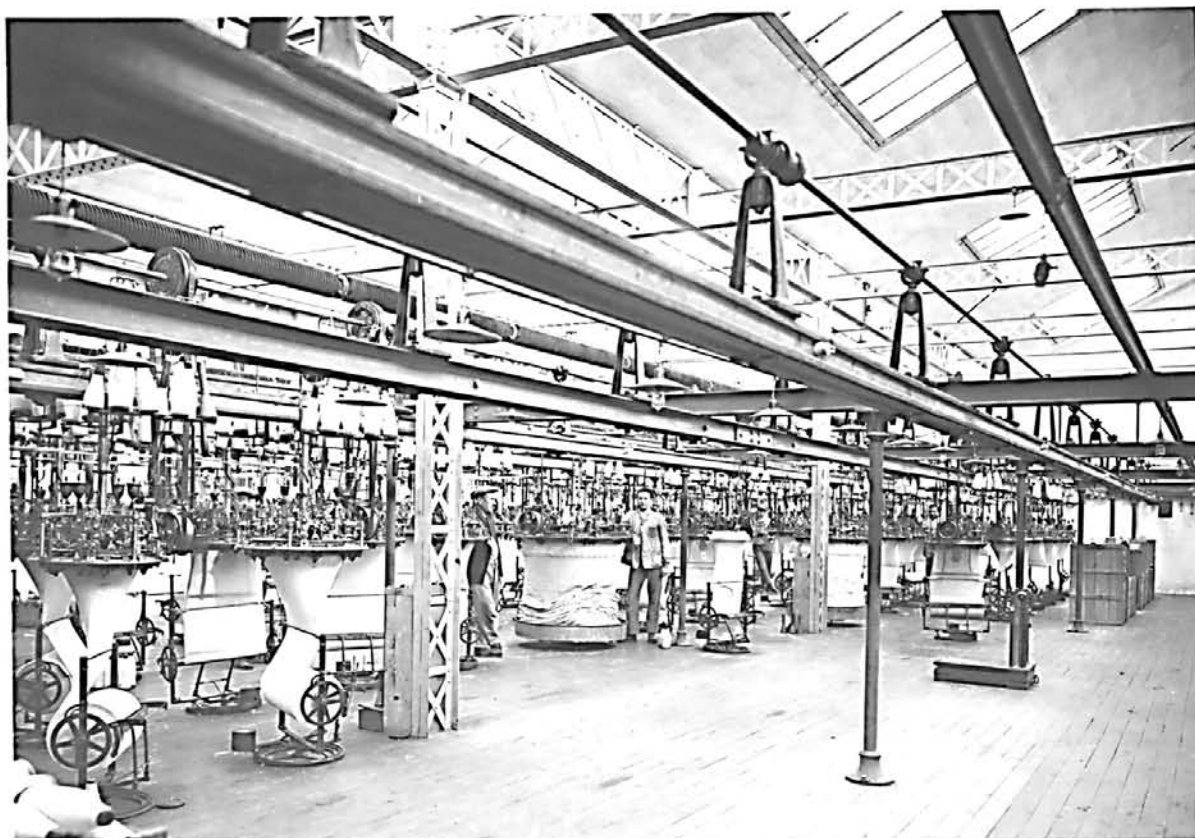
Doc. 2 : Métiers circulaires et rectilignes. Photo, début 20^e siècle (Coll. part.)



10 - SAINTE-SAVINE, 10 rue Benoît Malon

USINE DE BONNETERIE - USINE D'APPRÊT DES ETOFFES

Doc. 3 : Métiers circulaires. Photo, début 20^e siècle (Coll. part.)



10 - SAINTE-SAVINE, 10 rue Benoît Malon

USINE DE BONNETERIE - USINE D'APPRÊT DES ETOFFES

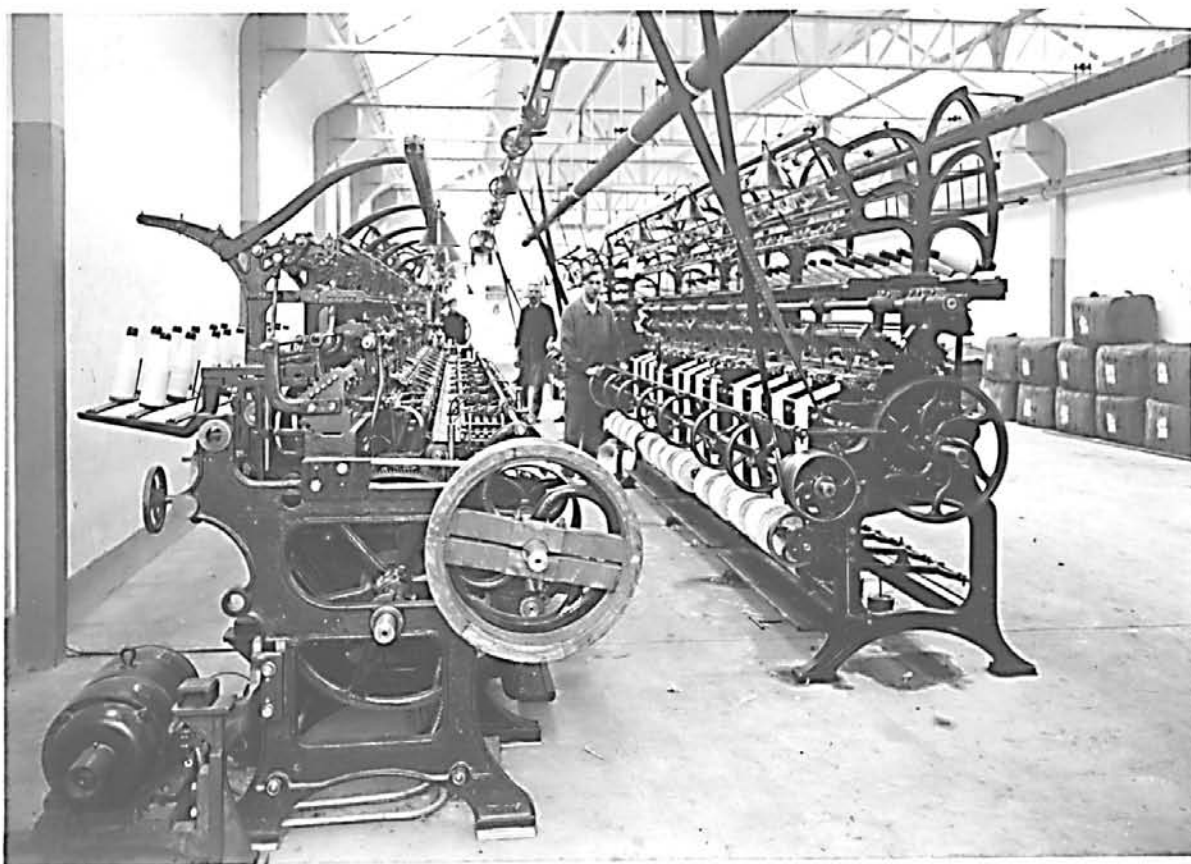
Doc. 4 : Métiers rectilignes. Photo, début 20^e siècle (Coll. part.)



10 - SAINTE-SAVINE, 10 rue Benoît Malon

USINE DE BONNETERIE - USINE D'APPRÊT DES ETOFFES

Doc. 5 : Métiers rectilignes. Photo, début 20^e siècle (Coll. part.)



10 - SAINTE-SAVINE, 10 rue Benoît Malon

USINE DE BONNETERIE - USINE D'APPRÊT DES ETOFFES

Doc. 6 : Métiers rectilignes. Photo, début 20^e siècle (Coll. part.)



10 - SAINTE-SAVINE, 10 rue Benoît Malon

USINE DE BONNETERIE - USINE D'APPRÊT DES ETOFFES

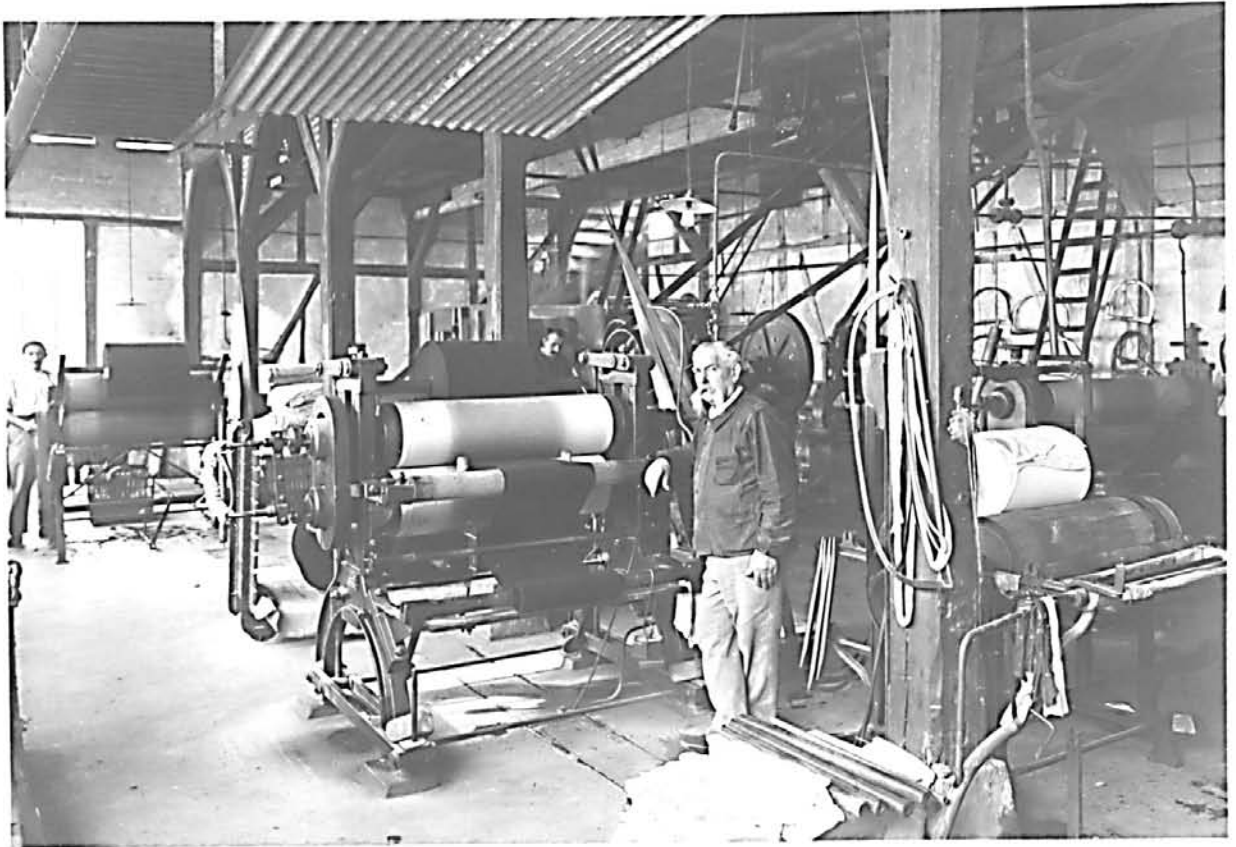
Doc. 7 : Atelier de découpe des tissus. Photo, début 20^e siècle (Coll. part.)



10 - SAINTE-SAVINE, 10 rue Benoît Malon

USINE DE BONNETERIE - USINE D'APPRÊT DES ETOFFES

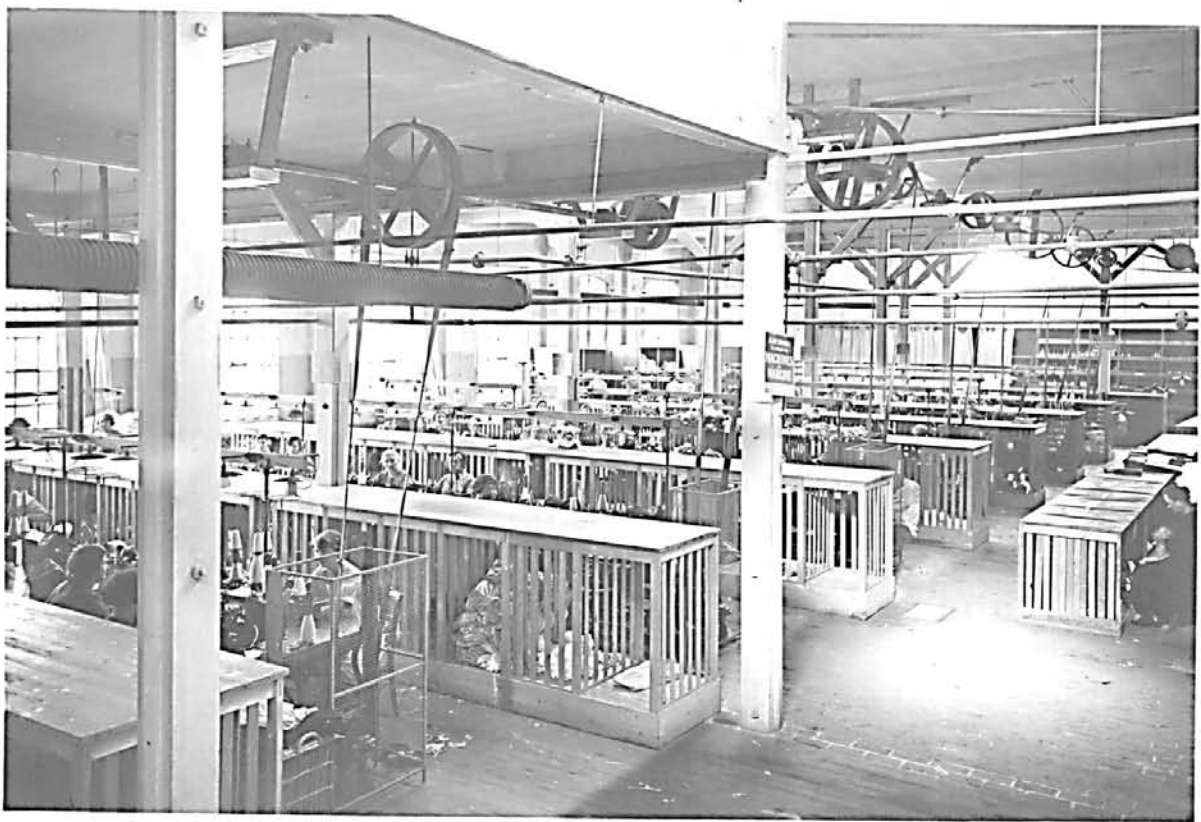
Doc. 8 : Atelier d'apprêt des étoffes. Photo, début 20^e siècle (Coll. part.)



10 - SAINTE-SAVINE, 10 rue Benoît Malon

USINE DE BONNETERIE - USINE D'APPRÊT DES ETOFFES

Doc. 9 : Atelier des machines à coudre. Photo, début 20^e siècle (Coll. part.)



10 - SAINTE-SAVINE, 10 rue Benoît Malon

USINE DE BONNETERIE - USINE D'APPRÊT DES ETOFFES

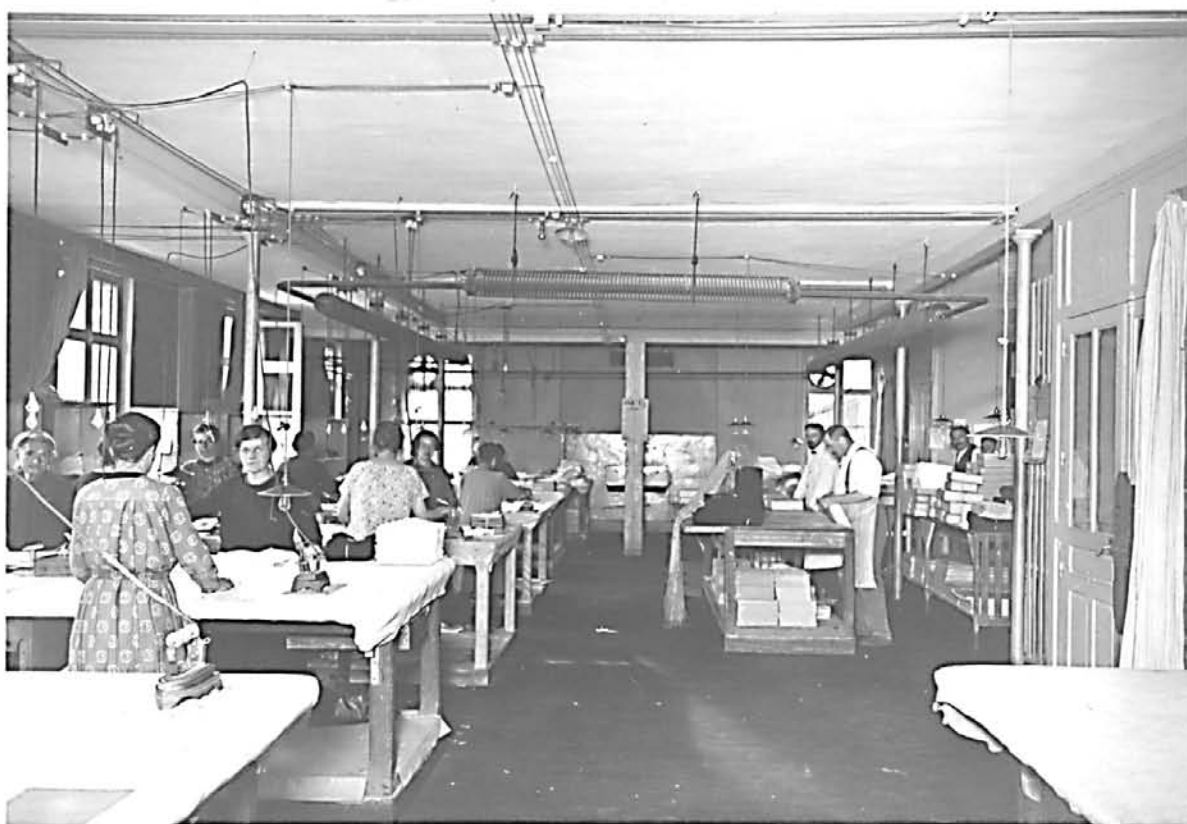
Doc. 10 : Atelier de finition. Photo, début 20^e siècle (Coll. part.)



10 - SAINTE-SAVINE, 10 rue Benoît Malon

USINE DE BONNETERIE - USINE D'APPRÊT DES ETOFFES

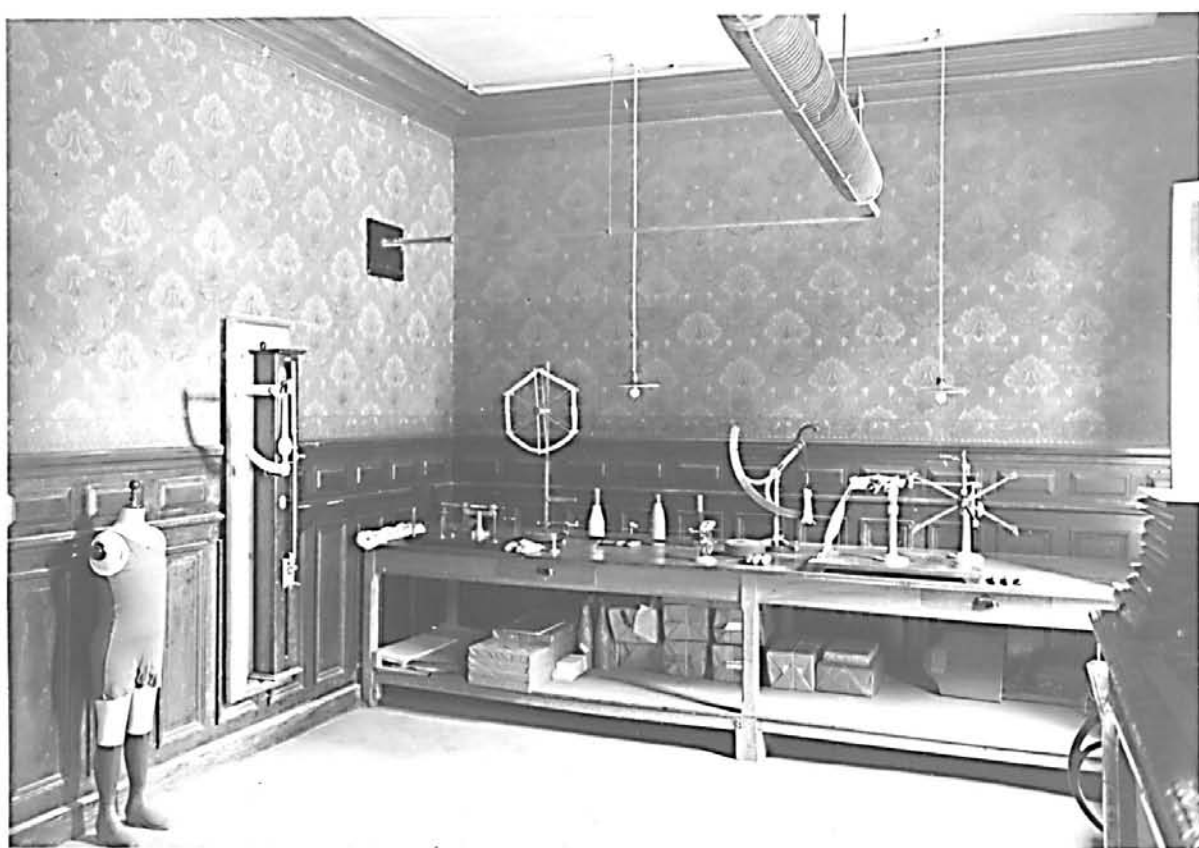
Doc. 11 : Magasin. Repassage et emballage. Photo, début 20^e siècle (Coll. part.)



10 - SAINTE-SAVINE, 10 rue Benoît Malon

USINE DE BONNETERIE - USINE D'APPRÊT DES ETOFFES

Doc. 12 : Salle de conception des produits. Photo, début 20^e siècle (Coll. part.)



10 - SAINTE-SAVINE, 10 rue Benoît Malon

USINE DE BONNETERIE - USINE D'APPRÊT DES ETOFFES

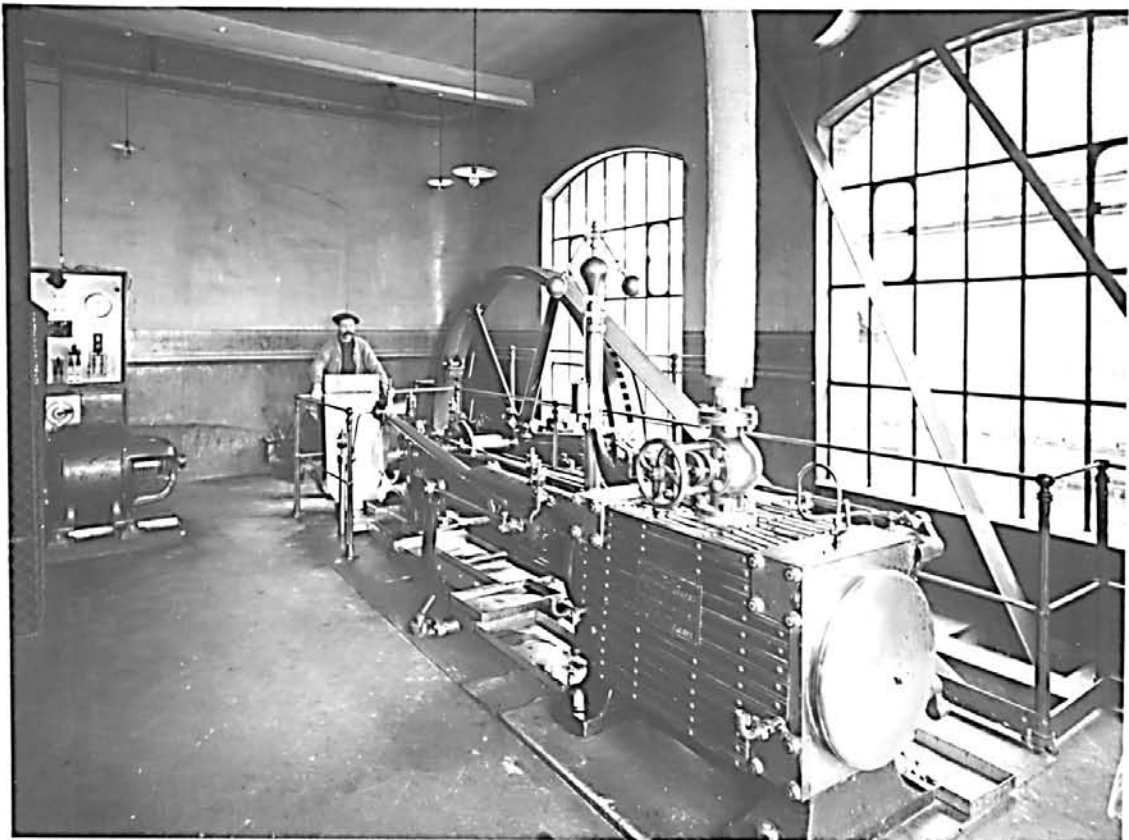
Doc. 13 : Magasin industriel. Photo, début 20^e siècle (Coll. part.)



10 - SAINTE-SAVINE, 10 rue Benoît Malon

USINE DE BONNETERIE - USINE D'APPRÊT DES ETOFFES

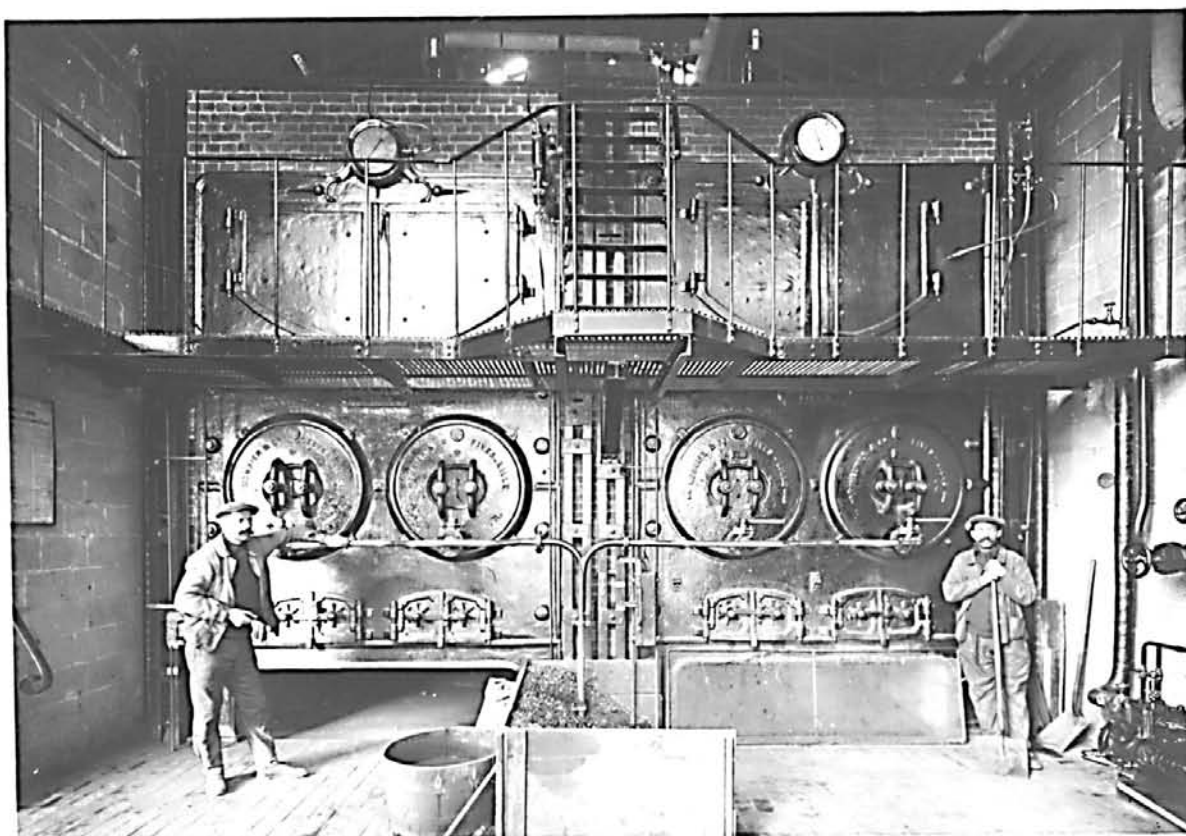
Doc. 14 : Salle des machines. Machine à vapeur. Photo, début 20^e siècle (Coll. part.)



10 - SAINTE-SAVINE, 10 rue Benoît Malon

USINE DE BONNETERIE - USINE D'APPRÊT DES ETOFFES

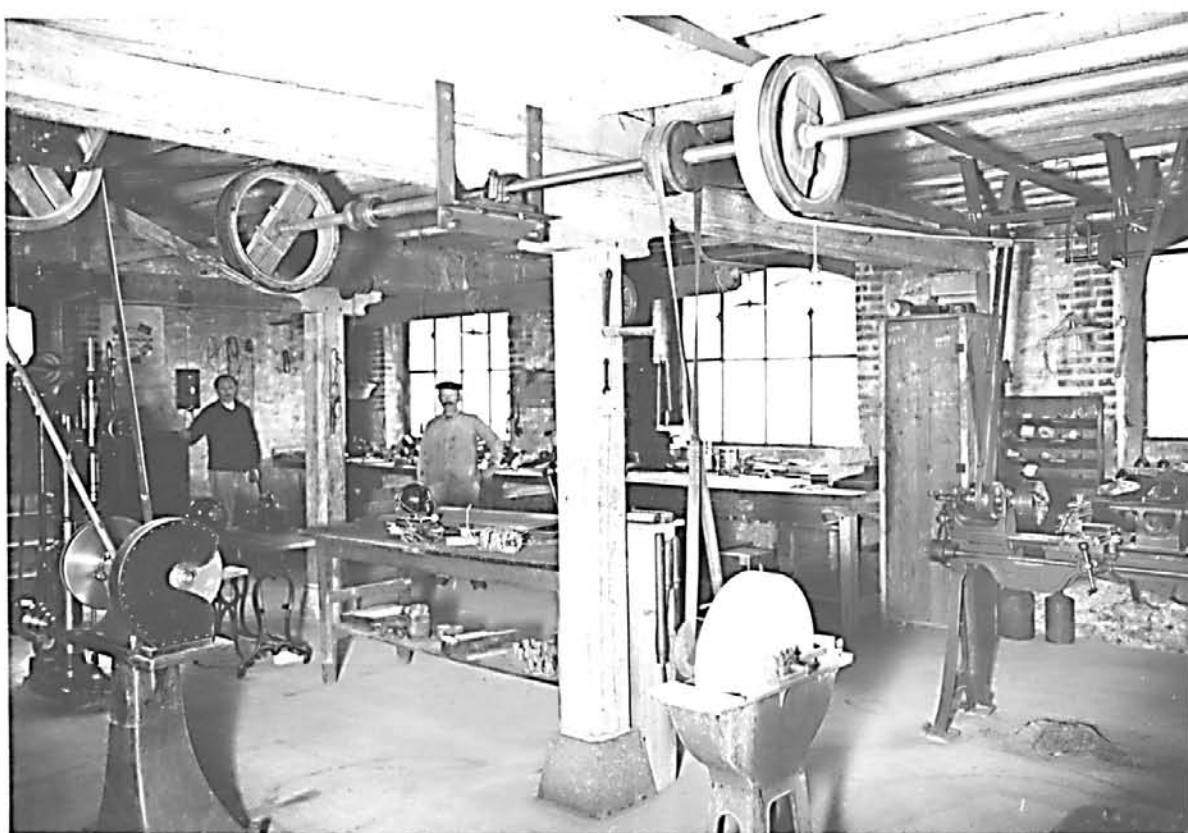
Doc. 15 : Chaufferie, chaudière à vapeur. Photo, début 20^e siècle (Coll. part.)



10 - SAINTE-SAVINE, 10 rue Benoît Malon

USINE DE BONNETERIE - USINE D'APPRÊT DES ETOFFES

Doc. 16 : Atelier de réparation, intérieur. Photo, début 20^e siècle (Coll. part.)



10 - SAINTE-SAVINE, 10 rue Benoît Malon

USINE DE BONNETERIE - USINE D'APPRÊT DES ETOFFES

Fig. 1 : Magasin industriel et atelier de fabrication
vus depuis le sud-est

Ph. Inv. C. BINEL
86.10.1172 Z

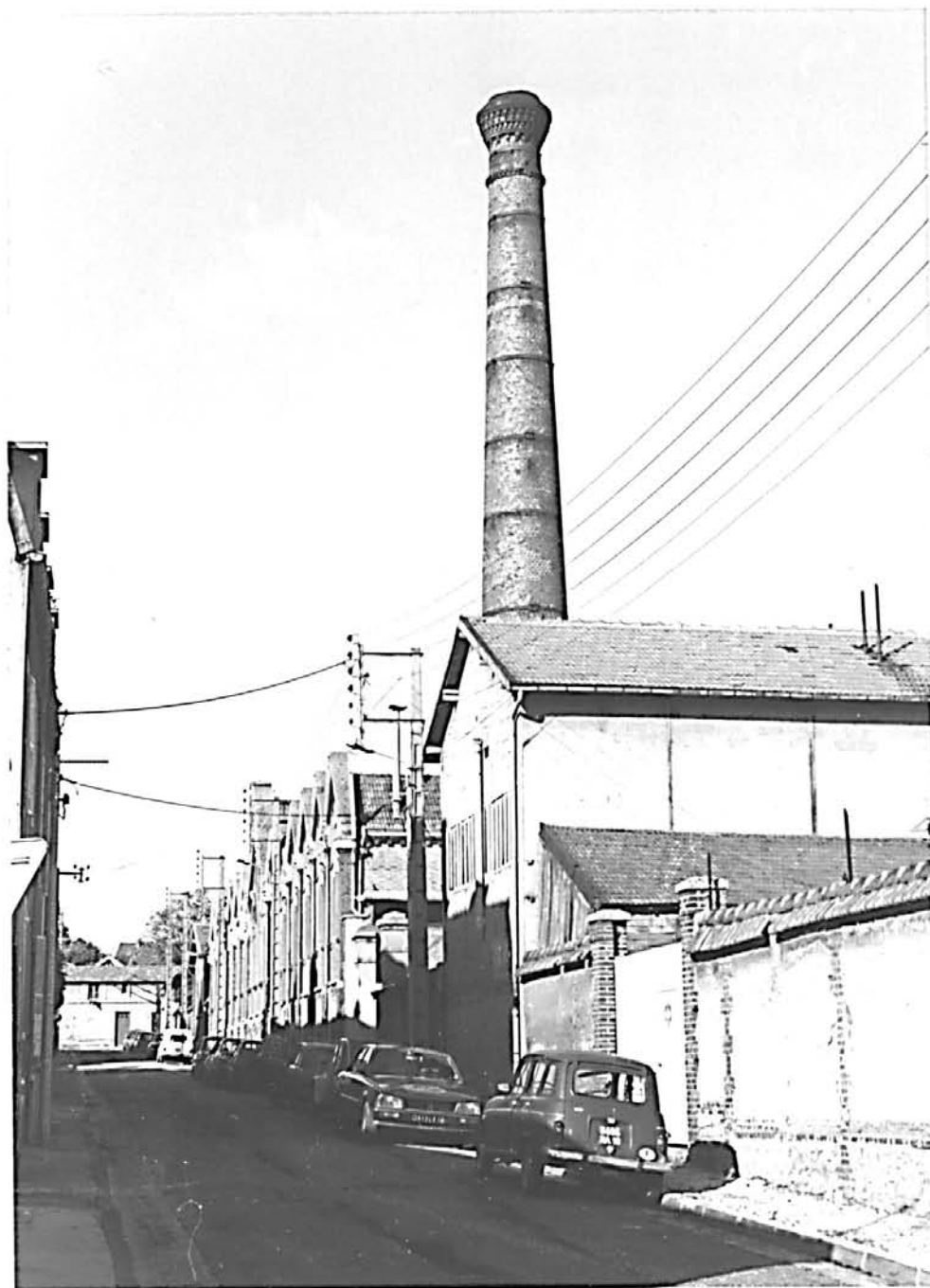


10 - SAINTE-SAVINE, 10 rue Benoît Malon

USINE DE BONNETERIE - USINE D'APPRÊT DES ETOFFES

Fig. 2 : Chaufferie et cheminée d'usine vues depuis le sud-est

Ph. Inv. C. BINEL
86.10.1170 Z



10 - SAINTE-SAVINE, 10 rue Benoît Malon

USINE DE BONNETERIE - USINE D'APPRÊT DES ETOFFES

Fig. 3 : Salle des machines vue depuis l'est

Ph. Inv. C. BINEL
86.10.1171 Z



10 - SAINTE-SAVINE, 10 rue Benoît Malon

USINE DE BONNETERIE - USINE D'APPRÊT DES ETOFFES

Fig. 4 : Atelier de réparation vu depuis le nord-est

Ph. Inv. C. BINEL
86.10.1173 Z

