

Localisation : 10 Référence : IA10000023  
Aire d'étude : Aube  
Commune : Saint-Aubin  
Lieu-dit : la Chapelle Godefroy  
Adresse : R.N. 19  
  
Titre courant : **minoterie de la Chapelle Godefroy, actuellement restaurant**  
Dénomination : minoterie  
Source d'énergie : énergie hydraulique, produite sur place  
Destinations : restaurant  
Appellation et titre : dite minoterie de la Chapelle Godefroy

---

Canton : Nogent-sur-Seine

Cartographie : Lambert1 0688420 1089110

Cadastre : 1977 E 19 à 21

Statut juridique : propriété privée

Etat de conservation : établissement industriel désaffecté

Dossier de patrimoine industriel établi en 1986, 1998 par Alvès dos Santos G.

(c) Inventaire général, 1986

---

## HISTORIQUE

Datation : 1er quart 20e siècle. 1900 (porte la date) .

Commentaire : Mentionné au 18e siècle, le moulin de la Chapelle Godefroy est reconstruit vers 1860 à la suite d'un incendie sur le même plan que la minoterie actuelle. Mais, alors qu'il appartient à Sassot, propriétaire des grands moulins de Nogent (étudiés), il brûle à nouveau et est complètement reconstruit en 1900, date portée. A la suite d'un nouvel incendie en 1936, sa toiture est refaite en béton. La minoterie fonctionne jusqu'en 1965 et est occupée par un restaurant depuis 1975.

Présence de la turbine et de ses mécanismes, ainsi que de la pompe pour alimenter le bâtiment en eau.

## DESCRIPTION

SITUATION : isolé , sur l'Ardusson

PARTIES CONSTITUANTES : atelier de fabrication

### MATERIAUX

Gros oeuvre : calcaire; moellon; enduit

Couverture : béton en couverture

### STRUCTURE

Vaisseaux et étages : 3 étages carrés

Localisation	: 10 - Saint-Aubin	Réf. : IA10000023
Lieu-dit	: la Chapelle Godefroy	
Adresse	: R.N. 19	
Titre courant	: minoterie de la Chapelle Godefroy, actuellement restaurant	
Dénomination	: minoterie	

---

**ELEVATIONS** : élévation ordonnancée

**COUVERTURE** : terrasse

**COMMENTAIRE DESCRIPTIF**

Atelier de fabrication à trois étages carrés, édifié en moellons de calcaire, couvert par un toit en terrasse en béton.

10 - SAINT-AUBIN, la Chapelle Godefroy

MINOTERIE

---

DOCUMENTATION

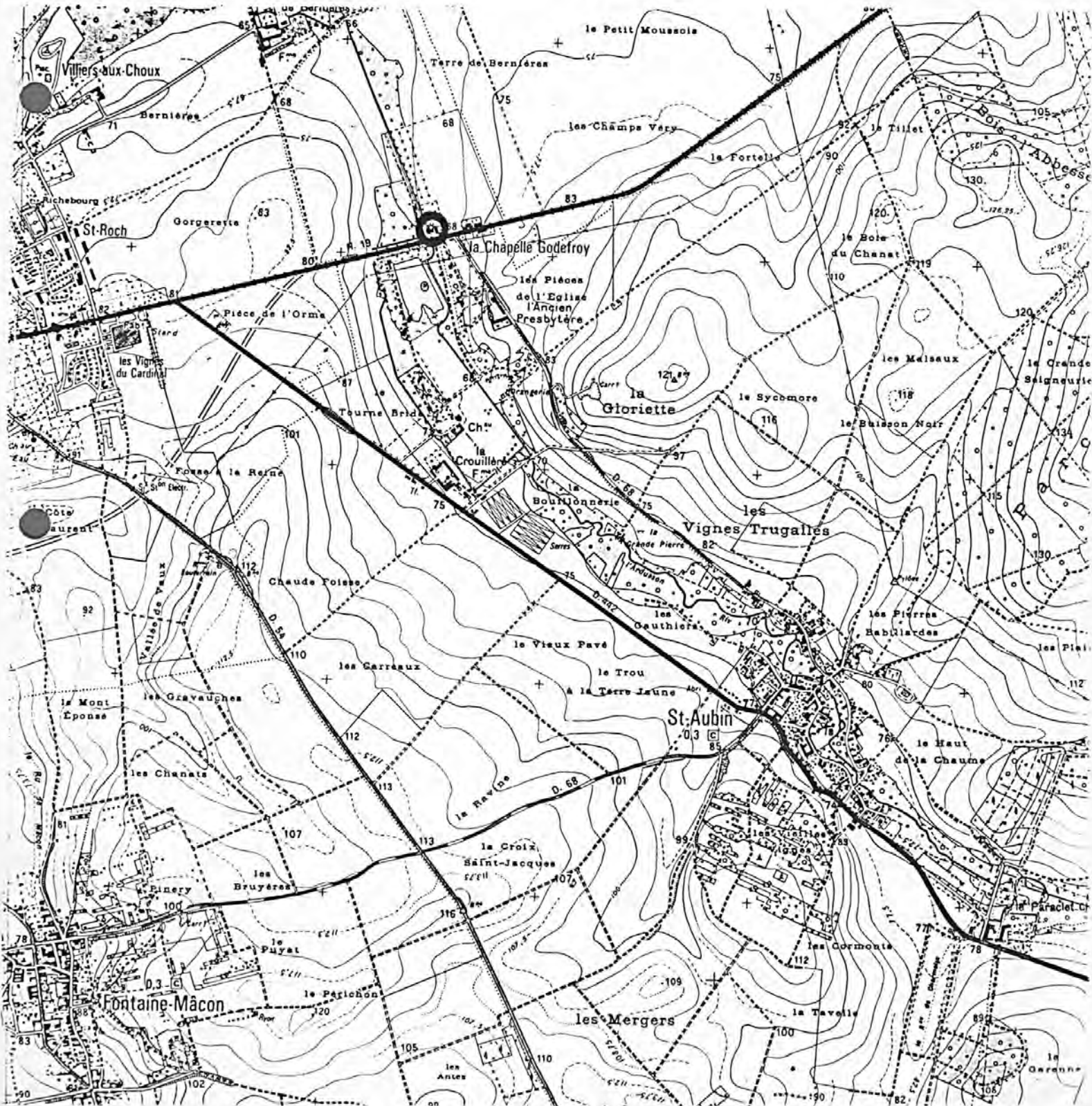
Archives :

A. D. Aube S 783. Service hydraulique. Moulins. Saint-André - Saint-Aubin

10 - SAINT-AUBIN, la Chapelle Godefroy

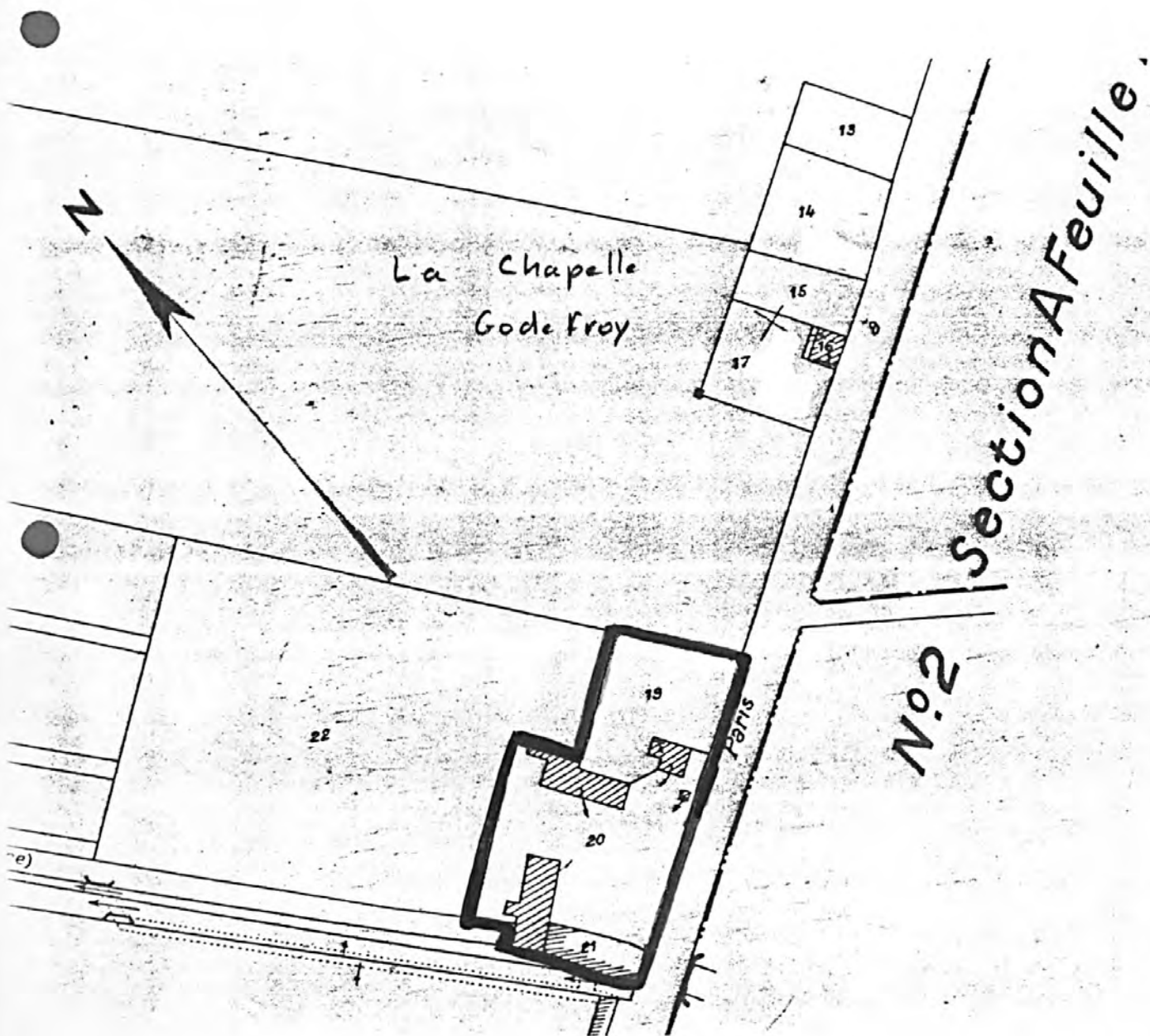
MINOTERIE

Pl. I : Carte de localisation de l'oeuvre  
Carte topographique, I.G.N., 1982, 1/25 000e  
Nogent-sur-Seine, 2616 est



MINOTERIE

Pl. II : Plan de situation  
Extrait du cadastre, 1977  
Section E, 1/2000e



10 - SAINT-AUBIN, la Chapelle Godefroy

MINOTERIE

---

Fig. 1 : Minoterie vue depuis le sud-est

Ph. Inv. G. ALVES  
98.10.368 Z





10 - SAINT-AUBIN, la Chapelle Godefroy

MINOTERIE

---

Fig. 2 : Minoterie vue depuis le sud-est

Ph. Inv. G. ALVES  
98.10.229 Z



10 - SAINT-AUBIN, la Chapelle Godefroy

MINOTERIE

---

Fig. 3 : Minoterie vue depuis le sud-est





10 - SAINT-AUBIN, la Chapelle Godefroy

MINOTERIE

---

Fig. 4 : Façade sud de la minoterie. Détail

Ph. Inv. C. BINEL  
86.10.1160 Z



10 - SAINT-AUBIN, la Chapelle Godefroy

MINOTERIE

---

Fig. 5 : Façade sud de la minoterie. Détail

Ph. Inv. C. BINEL  
86.10.1159 Z



10 - SAINT-AUBIN, la Chapelle Godefroy

MINOTERIE

---

Fig. 6 : Minoterie, intérieur. Pompe à eau

Ph. Inv. G. ALVES  
98.10.228 Z



10 - SAINT-AUBIN, la Chapelle Godefroy

MINOTERIE

---

Fig. 7 : Minoterie, intérieur. Mécanismes de transmission

Ph. Inv. G. ALVES  
98.10.227 Z

