

Localisation	: 10	Référence : IA10000022
Aire d'étude	: Aube	
Commune	: Les Riceys	
Adresse	: 2 rue Cognaté	
Titre courant	: usine de ferronnerie d'art Maison	
Dénomination	: usine de petite métallurgie	
Précision	: usine de ferronnerie d'art	
Source d'énergie	: énergie hydraulique, turbine hydraulique, énergie thermique, produite sur place	
Appellation et titre	: dite usine de petite métallurgie Maison	

Canton : Les Riceys

Cartographie : Lambert2 0751550 2334870

Cadastre : 1982 AR 36, 91

Statut juridique : propriété privée

Dossier de patrimoine industriel établi en 1986, 1998 par Alvès dos Santos G.

(c) Inventaire général, 1986

HISTORIQUE

Datation : 1er quart 20e siècle, milieu 20e siècle. .

Commentaire : Les établissements Maison, qui existent depuis 1860, sont reconstruits après la première guerre mondiale à leur emplacement actuel, qui est le site d'un ancien moulin à farine. Une partie des ateliers est remplacée par des travées en shed vers 1950. Les pièces de ferronnerie fournies par cet établissement mi-artisanal sont distribuées dans le monde entier. La société Maison a notamment participé à la réfection de la place Stanislas à Nancy sur une période s'échelonnant entre 1936 et 1978. Actuellement, deux ou trois personnes travaillent encore dans une partie des bâtiments.

Présence d'une turbine installée en 1933 et d'une autre plus ancienne, la première étant à aubes verticales, la seconde à aubes "à plat"; une machine à faire les trous carrés et une machine à étirer sont encore en place, mais le moteur à gaz pauvre a disparu.

Renseignements donnés par M. Moutard, propriétaire, en 1990. Présence d'un fonds d'archives privées.

DESCRIPTION

SITUATION : en village , sur la rivière de la Laignes

PARTIES CONSTITUANTES : atelier de fabrication; hangar industriel

MATERIAUX

Gros oeuvre : calcaire; moellon; brique; brique creuse; pan de bois; enduit

Couverture : tuile mécanique; verre en couverture

STRUCTURE

Localisation : 10 - Les Riceys

Réf. : IA10000022

Adresse : 2 rue Cognaté

Titre courant : usine de ferronnerie d'art Maison

Dénomination : usine de petite métallurgie

Vaisseaux et étages : en rez-de-chaussée

Couvrement : charpente en bois apparente

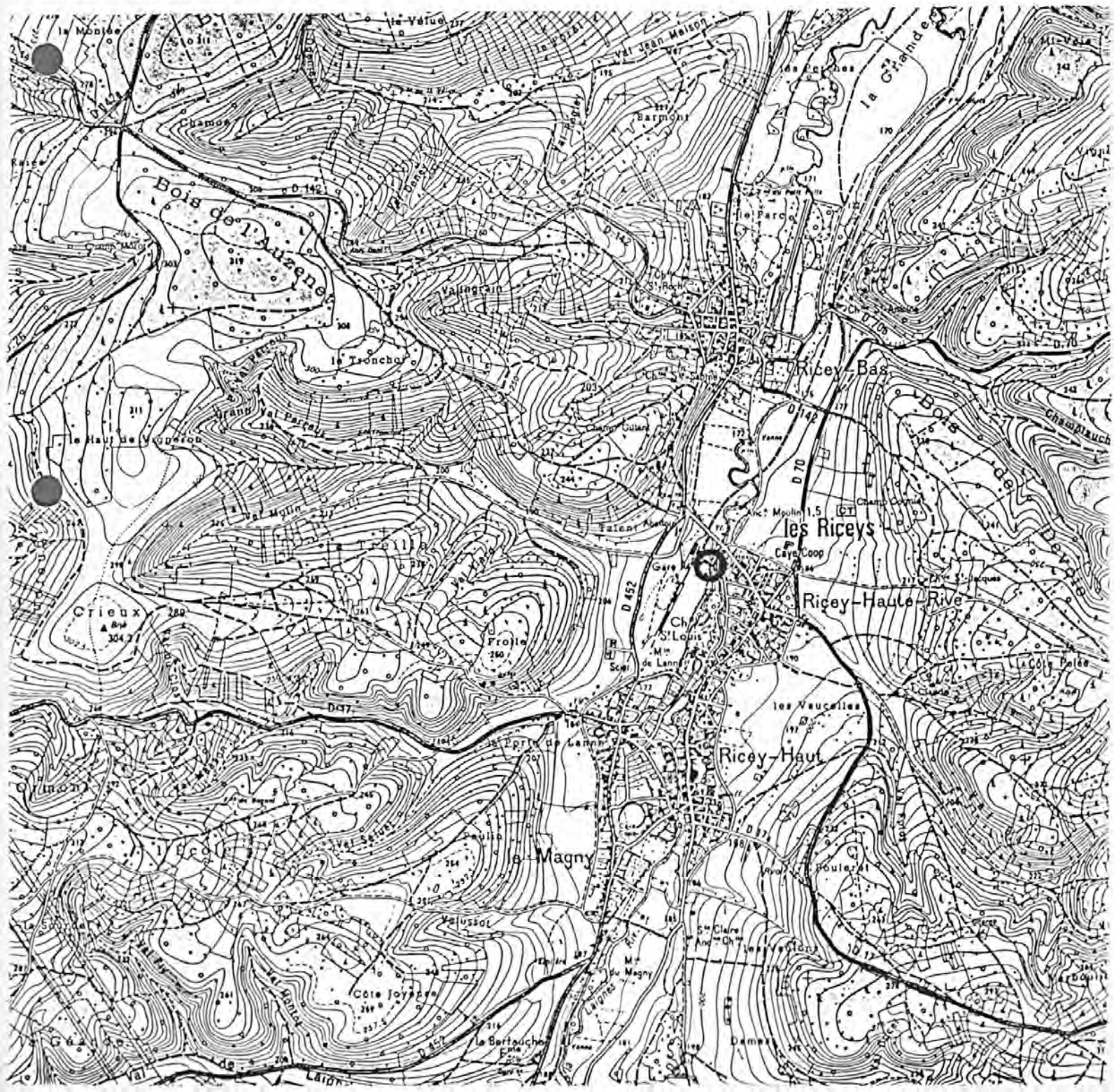
COUVERTURE : toit à longs pans; shed

COMMENTAIRE DESCRIPTIF

Site desservi par voie ferroviaire. Soubassement de l'atelier de fabrication en moellons de calcaire. Travées en rez-de-chaussée couvertes par un toit à longs pans, élevées en pans de bois hourdés de brique; la charpente en bois apparente est soutenue par des poutres à treillis. La partie couverte de sheds, qui a remplacé 7 travées du type précédent, semble édifiée en briques creuses.

USINE DE PETITE METALLURGIE

Pl. I : Carte de localisation de l'oeuvre
Carte topographique, I.G.N., 1980, 1/25 000c
Les Riceys, 2919 ouest

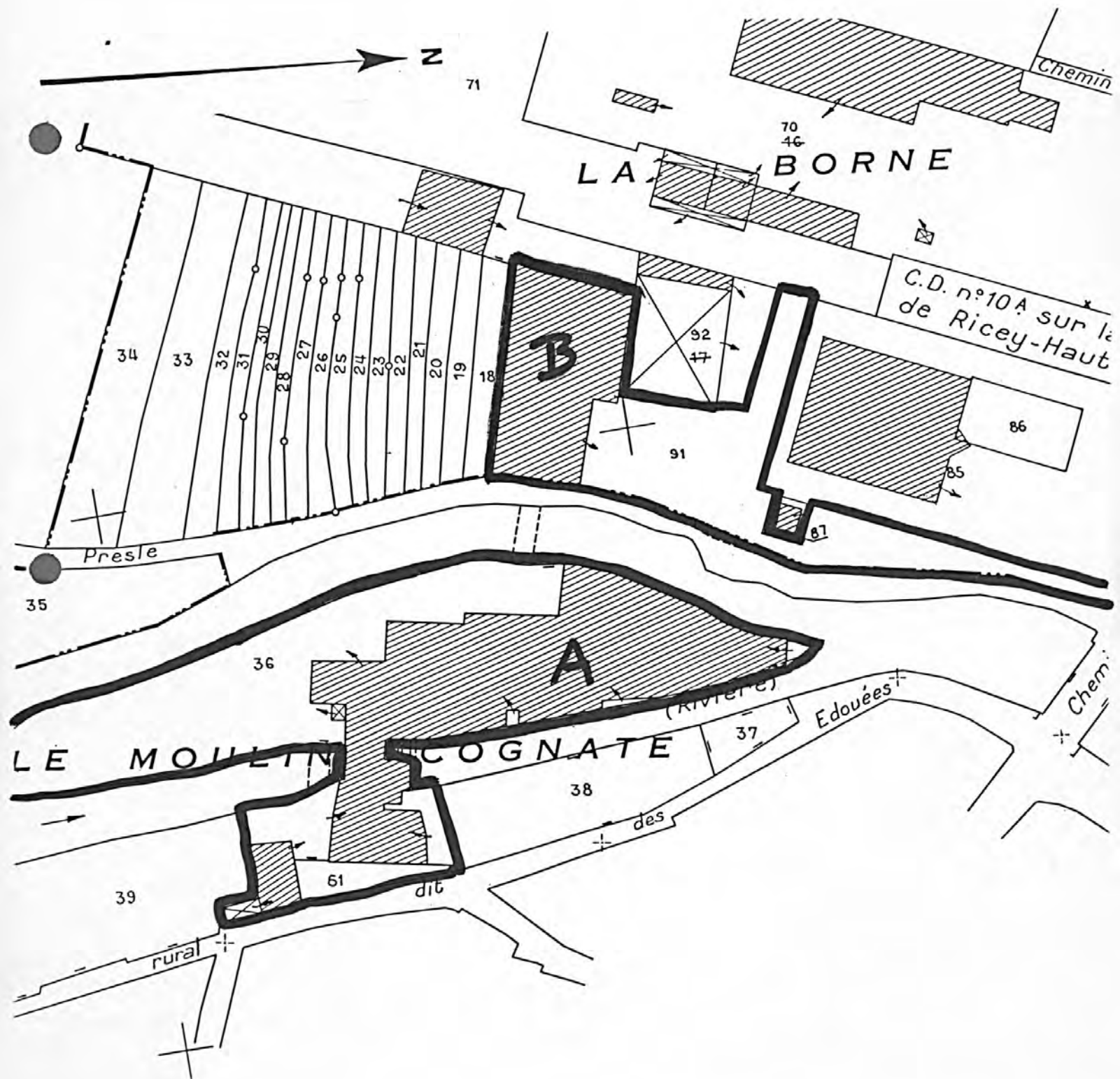


10 - LES RICEYS, 2 rue Cognaté

USINE DE PETITE METALLURGIE

Pl. II : Plan de situation
Extrait du cadastre, 1982
Section AR, 1/1 000e

A : atelier de fabrication - B : hangar



10 - LES RICEYS, 2 rue Cognaté

USINE DE PETITE METALLURGIE

Fig. 1 : Vue d'ensemble depuis le nord

Ph. Inv. C. BINEL
86.10.1046 Z



10 - LES RICEYS, 2 rue Cognaté

USINE DE PETITE METALLURGIE

Fig. 2 : Atelier de fabrication vu depuis l'ouest

Ph. Inv. C. BINEL
86.10.1045 Z

