

Localisation	: 10	Référence : IA10000019
Aire d'étude	: Aube	
Commune	: Plaines-Saint-Lange	
Adresse	: rue de l' Isle	
Titre courant	: tréfilerie Bazile, Maître et cie, puis Bougueret, puis Chatillon-Commentry	
Dénomination	: tréfilerie, centrale hydroélectrique	
Source d'énergie	: énergie hydraulique, énergie thermique, énergie électrique, produite sur place	
Appellation et titre	: dite tréfilerie Bazile, Maître et cie, puis Bougueret, Martenot et cie, puis Chatillon-Commentry	

Canton : Mussy-sur-Seine

Cartographie : Lambert2 0759980 XO;0760150 XE;0335190 YN;0334610 YS

Cadastre : 1964 AC 10, 13 à 20, 91; 1992 AB 101, 229 à 232, 237, 238, 240, 241, 277 à 281, 290 à 310

Statut juridique : propriété privée

Etat de conservation : établissement industriel désaffecté

Dossier de patrimoine industriel établi en 1986, 1998 par Alvès dos Santos G.

(c) Inventaire général, 1986

HISTORIQUE

Datation : 2e quart 19e siècle, 1er quart 20e siècle, 2e quart 20e siècle. .

Commentaire : Bazile, Maître et cie établissent vers 1836 une tréfilerie et une forge anglaise sur le site d'un ancien moulin. Bougueret, Martenot et cie sont autorisés à y ajouter quatre fours à puddler en 1858. Dès cette époque, l'usine dispose de logements de contremaîtres à proximité du lieu de production, ainsi que d'une cité ouvrière avec une salle d'asile. La société Chatillon-Commentry continue d'exploiter l'usine qui semble modifiée après la première guerre mondiale ; de nouveaux ateliers remplacent alors les anciens qui sont démontés, puis une centrale hydroélectrique est installée dans le deuxième quart du 20e siècle, permettant une autosuffisance du site en énergie jusqu'à sa fermeture vers 1960. La forge anglaise ayant été complètement détruite, il n'en subsiste aujourd'hui que des bâtiments de tréfilerie, des nombreux logements et la centrale hydroélectrique qui continue de fonctionner.

DESCRIPTION

SITUATION : en écart , sur la Seine

PARTIES CONSTITUANTES : atelier de fabrication; logement de contremaître; logement d'ouvriers; cité ouvrière; salle d'asile

MATERIAUX

Gros oeuvre : béton; brique; pan de bois; pan de fer; calcaire; moellon; moellon sans chaîne en pierre de taille; enduit

Localisation : 10 - Plaines-Saint-Lange Réf. : IA10000019
Adresse : rue de l' Isle
Titre courant : tréfilerie Bazile, Maître et cie, puis Bougueret, puis Chatillon-Commentry
Dénomination : tréfilerie, centrale hydroélectrique

Couverture : tuile plate; tuile mécanique; verre en couverture; béton en couverture

STRUCTURE

Vaisseaux et étages : 1 étage carré

Couvrement : charpente en bois apparente; charpente métallique apparente; voute en berceau; en béton armé

ELEVATIONS : élévation ordonnancée

COUVERTURE : shed; toit à longs pans; toit en pavillon; toit bombé; croupe; appentis

COMMENTAIRE DESCRIPTIF

Site desservi par embranchement ferroviaire et voie particulière. Atelier de fabrication en rez-de-chaussée élevé en brique et pan de bois, couvert de longs pans en tuile plate et tuile mécanique : vestige de la tréfilerie d'origine. Tréfilerie du 20e siècle en rez-de-chaussée, en brique et pan de fer, couverte en shed. Logements de contremaîtres à un étage carré, couverts de longs pans en tuile plate, présentent une façade ordonnancée. Etablissement de bienfaisance, ayant abrité logement des soeurs et salle d'asile, à un étage carré, composé de deux ailes en prolongement d'un corps central couvert d'un toit en pavillon en tuile mécanique. Centrale hydroélectrique en rez-de-chaussée à structure en béton, remplissage en brique et toit bombé en béton.

TREFILERIE - CENTRALE HYDROELECTRIQUE

DOCUMENTATION

Archives :

A.D. Aube 12 J 45. Fonds Pietresson de Saint-Aubin. Collection de cartes postales.

A.D. Aube M 1317 B. Etablissements insalubres, incommodes ou dangereux. Affaires diverses et collectives. 1821-1870.

A.D. Aube M 2338. Statistique industrielle. 1890-1896.

A.D. Aube S 778. Service hydraulique. Moulins. Payns-Plancey

A.D. Aube S 830. Usines à fer. Forges.

A.N. F 14 4307. Service hydraulique. Usines sidérurgiques.

Documents figurés :

Plan d'ensemble, 1836 (A.N. F 14 4307) (Doc. 1)

Plan d'ensemble, 1837 (A.N. F 14 4307) (Doc. 2)

Plan d'ensemble, 1837 (A.N. F 14 4307) (Doc. 3)

Plan de la tréfilerie, 1837 (A.N. F 14 4307) (Doc. 4)

Plan de la tréfilerie, 1837 (A.N. F 14 4307) (Doc. 5)

Plan d'ensemble, 1845 (A.N. F 14 4307) (Doc. 6)

Plan d'ensemble, 1847 (A.N. F 14 4307) (Doc. 7)

Plan de la tréfilerie, 1847 (A.N. F 14 4307) (Doc. 8)

Plan d'ensemble, 1858 (A.N. F 14 4307) (Doc. 9)

Fours à puddler. Plan, élévation, 1858 (A.N. F 14 4307) (Doc. 10)

Vue générale des ateliers depuis l'ouest. Carte postale, vers 1900
(A.D. Aube : 8 Fi 6309) (Doc. 11)

Vue d'ensemble de la cité ouvrière depuis le nord. Carte postale, vers 1900
(A.D. Aube : 12 J 45) (Doc. 12)

10 - PLAINES-SAINT-LANGE, rue de l'isle

TREFILERIE - CENTRALE HYDROELECTRIQUE

DOCUMENTATION (suite)

Bibliographie :

"Renseignements sur l'industrie de la métallurgie dans le département de l'Aube", Annuaire de l'Aube, 1847. 2e partie. p. 72-74.

TREFILERIE - CENTRALE HYDROELECTRIQUE

TABLE DES ILLUSTRATIONS

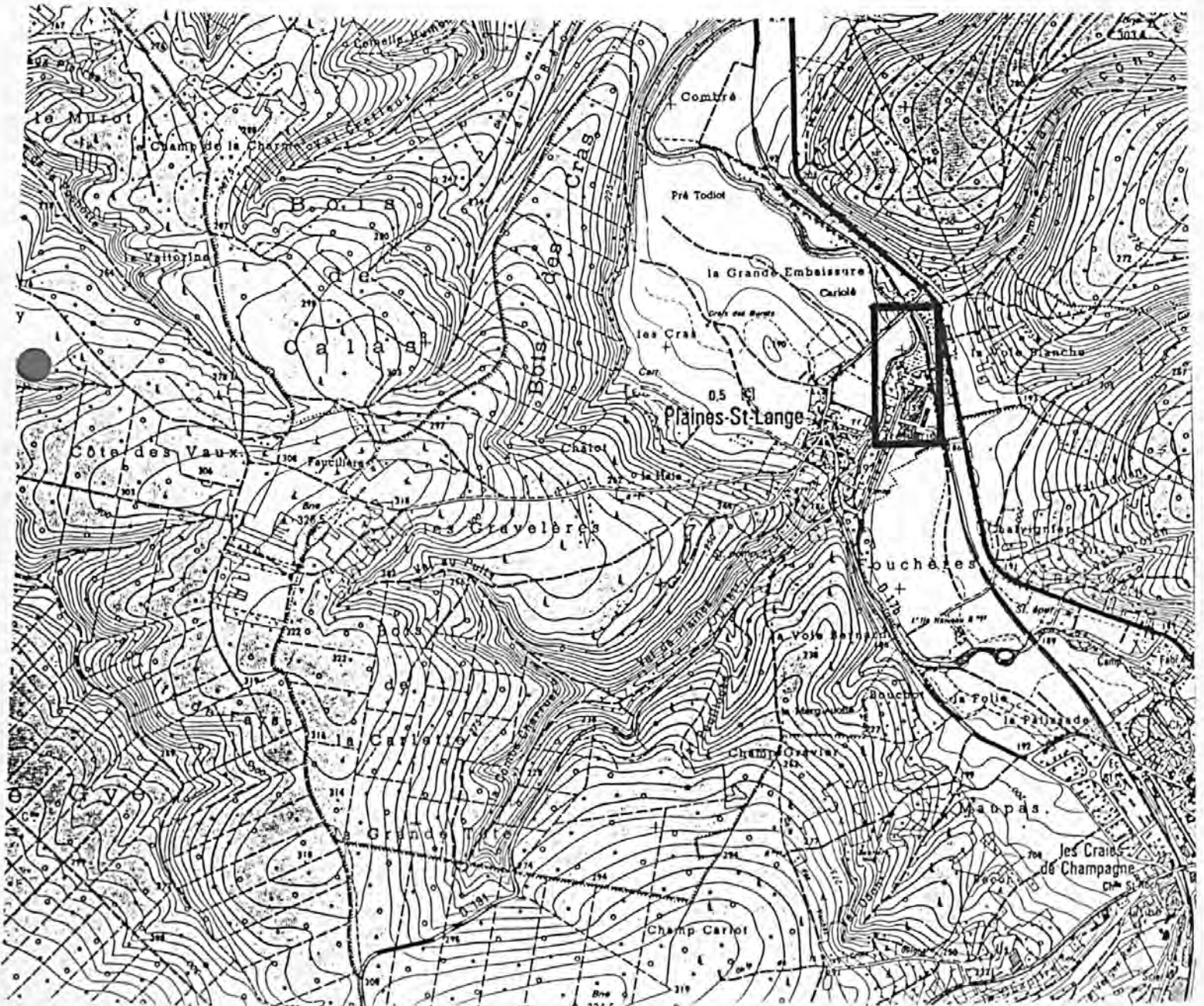
- Pl. I : Carte de localisation de l'oeuvre
Carte topographique, I.G.N., 1980, 1/25 000e
Les Riceys, 2919 ouest
- Pl. II : Plan de situation.
Extrait du cadastre, 1964. Section AC, 1/1 000e
- Pl. III : Plan de situation.
Extrait du cadastre, 1992. Section AB, 1/1 000e
- Doc. 1 : Plan d'ensemble, 1836 (A.N. F 14 4307)
- Doc. 2 : Plan d'ensemble, 1837 (A.N. F 14 4307)
- Doc. 3 : Plan d'ensemble, 1837 (A.N. F 14 4307)
- Doc. 4 : Plan de la tréfilerie, 1837 (A.N. F 14 4307)
- Doc. 5 : Plan de la tréfilerie, 1837 (A.N. F 14 4307)
- Doc. 6 : Plan d'ensemble, 1845 (A.N. F 14 4307)
- Doc. 7 : Plan d'ensemble, 1847 (A.N. F 14 4307)
- Doc. 8 : Plan de la tréfilerie, 1847 (A.N. F 14 4307)
- Doc. 9 : Plan d'ensemble, 1858 (A.N. F 14 4307)
- Doc. 10 : Fours à puddler. Plan, élévation, 1858 (A.N. F 14 4307)
- Doc. 11 : Vue générale des ateliers depuis l'ouest. Carte postale, vers 1900
(A.D. Aube : 8 Fi 6309) 86.10.1039 Z
- Doc. 12 : Vue d'ensemble de la cité ouvrière depuis le nord.
Carte postale, vers 1900 (A.D. Aube : 12 J 45) 98.10.498 X
- Fig. 1 : Vestige de l'ancienne tréfilerie vu depuis l'ouest 86.10.1037 Z
- Fig. 2 : Atelier de fabrication vu depuis le nord 86.10.1036 Z
- Fig. 3 : Centrale hydroélectrique vue depuis le sud 86.10.1038 Z
- Fig. 4 : Logement de contremaître vu depuis le sud 86.10.1034 Z
- Fig. 5 : Logement d'ouvriers vu depuis le sud-ouest 86.10.1035 Z

TABLE DES ILLUSTRATIONS (suite)

Fig. 6 : Salle d'asile vue depuis le nord	98.10.181 Z
Fig. 7 : Logements d'ouvriers vus depuis le nord-ouest	98.10.182 Z
Fig. 8 : Logements d'ouvriers vus depuis le sud-est	98.10.183 Z

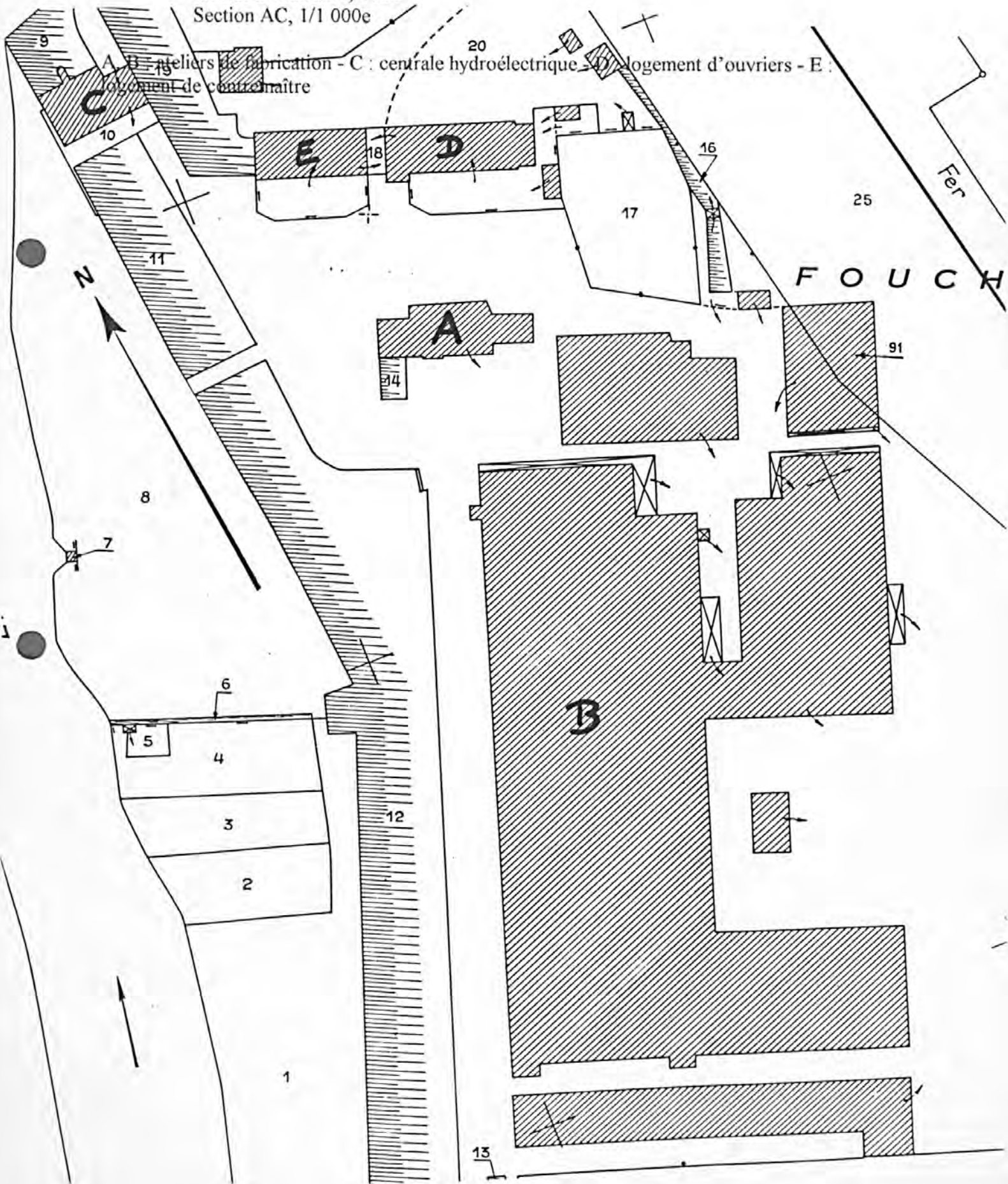
TREFILERIE - CENTRALE HYDROELECTRIQUE

Pl. I : Carte de localisation de l'oeuvre
Carte topographique, I.G.N., 1980, 1/25 000e
Les Riceys, 2919 ouest



TREFILERIE - CENTRALE HYDROELECTRIQUE

Pl. II : Plan de situation
Extrait du cadastre, 1964
Section AC, 1/1 000e



TREFILERIE - CENTRALE HYDROELECTRIQUE

Pl. III: Plan de situation
Extrait du cadastre, 1992
Section AB, 1/1 000e

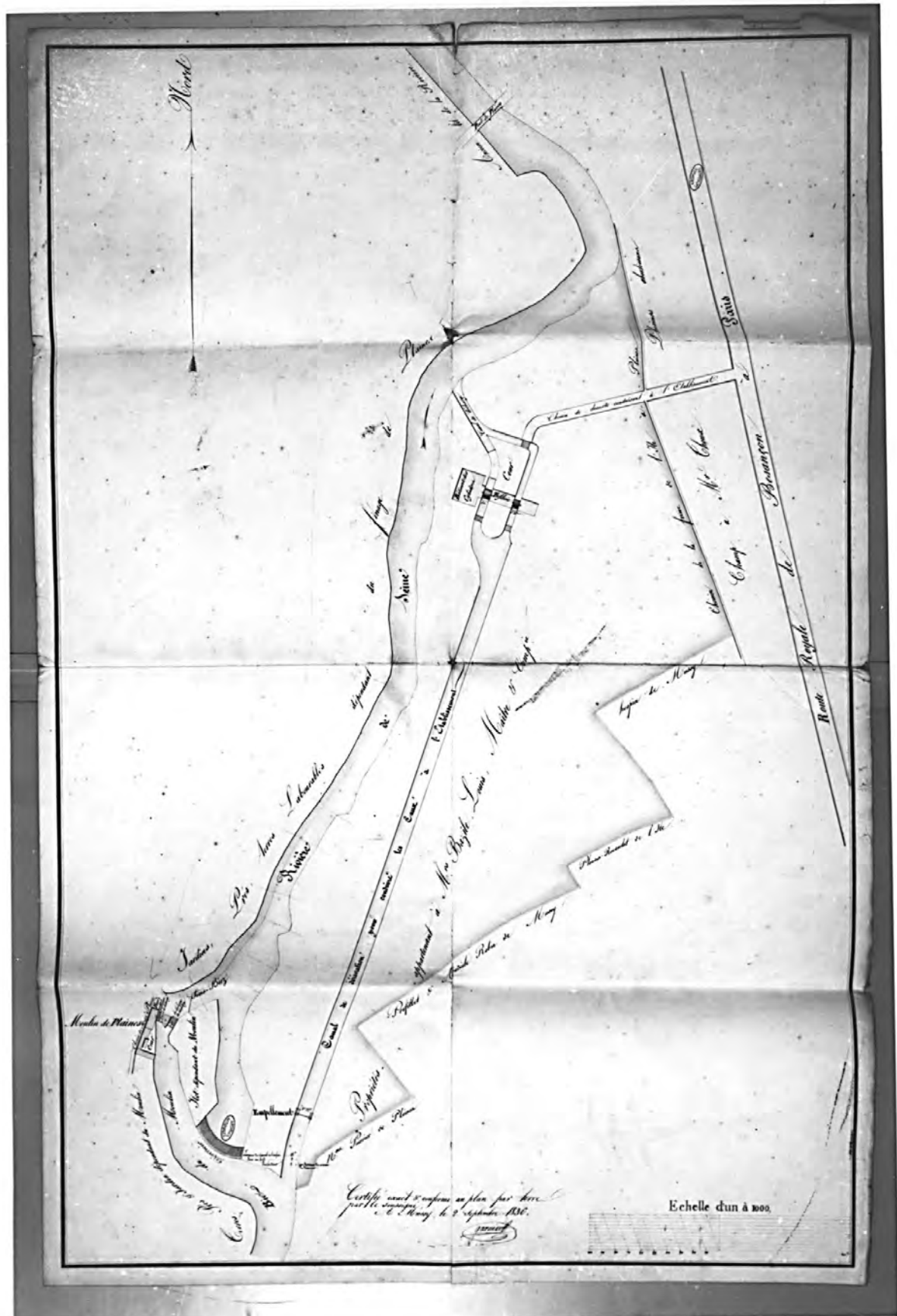
F : cité ouvrière - G : établissement de bienfaisance



10 - PLAINES-SAINT-LANGES, rue de l'isle

TREFILERIE - CENTRALE HYDROELECTRIQUE

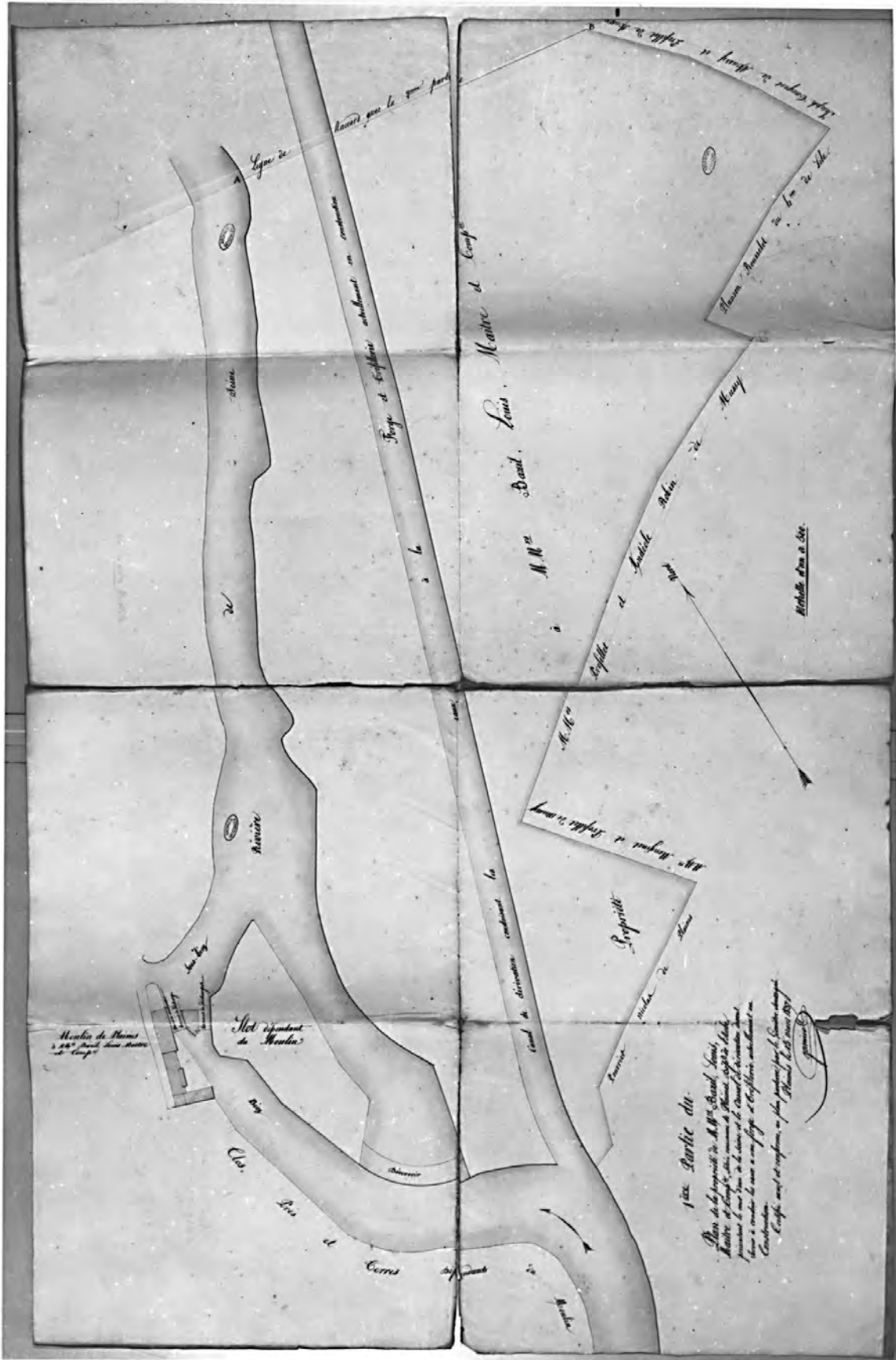
Doc. 1 : Plan d'ensemble, 1836 (A.N. F 14 4307)



10 - PLAINES-SAINT-LANGES, rue de l'isle

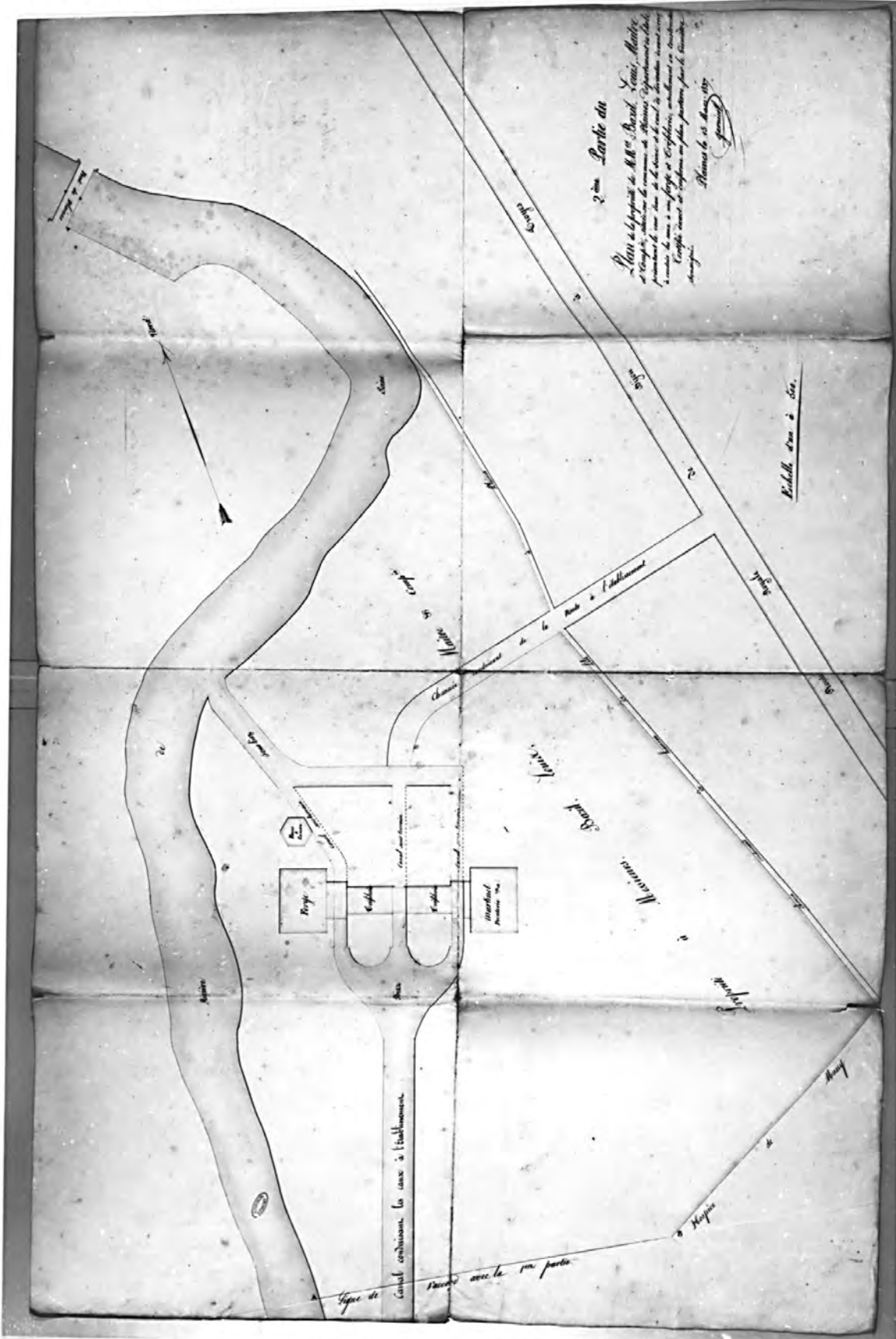
TREFILERIE - CENTRALE HYDROELECTRIQUE

Doc. 2 : Plan d'ensemble, 1837 (A.N. F 14 4307)



TREFILERIE - CENTRALE HYDROELECTRIQUE

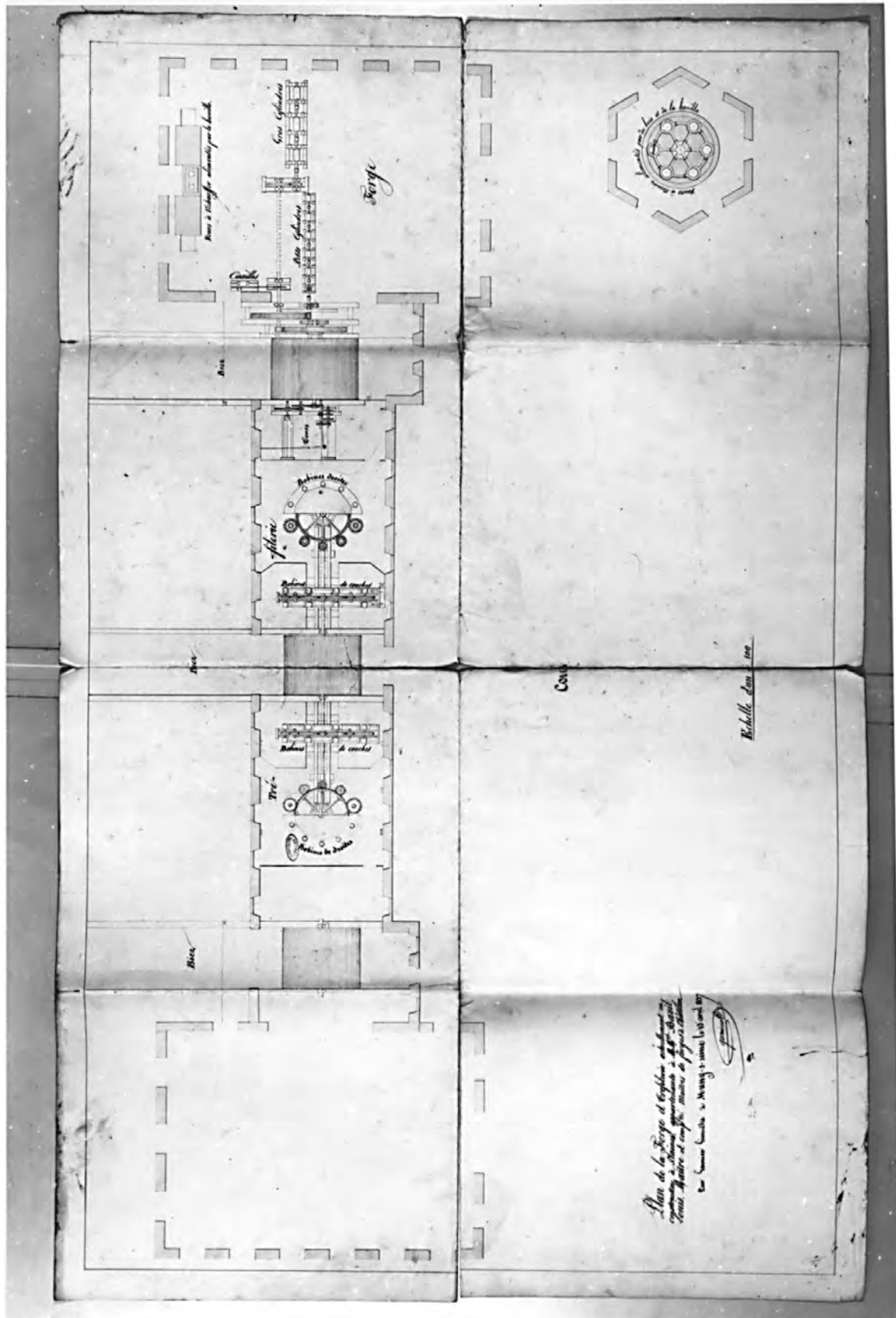
Doc. 3 : Plan d'ensemble, 1837 (A.N. F 14 4307)



10 - PLAINES-SAINT-LANGES, rue de l'isle

TREFILERIE - CENTRALE HYDROELECTRIQUE

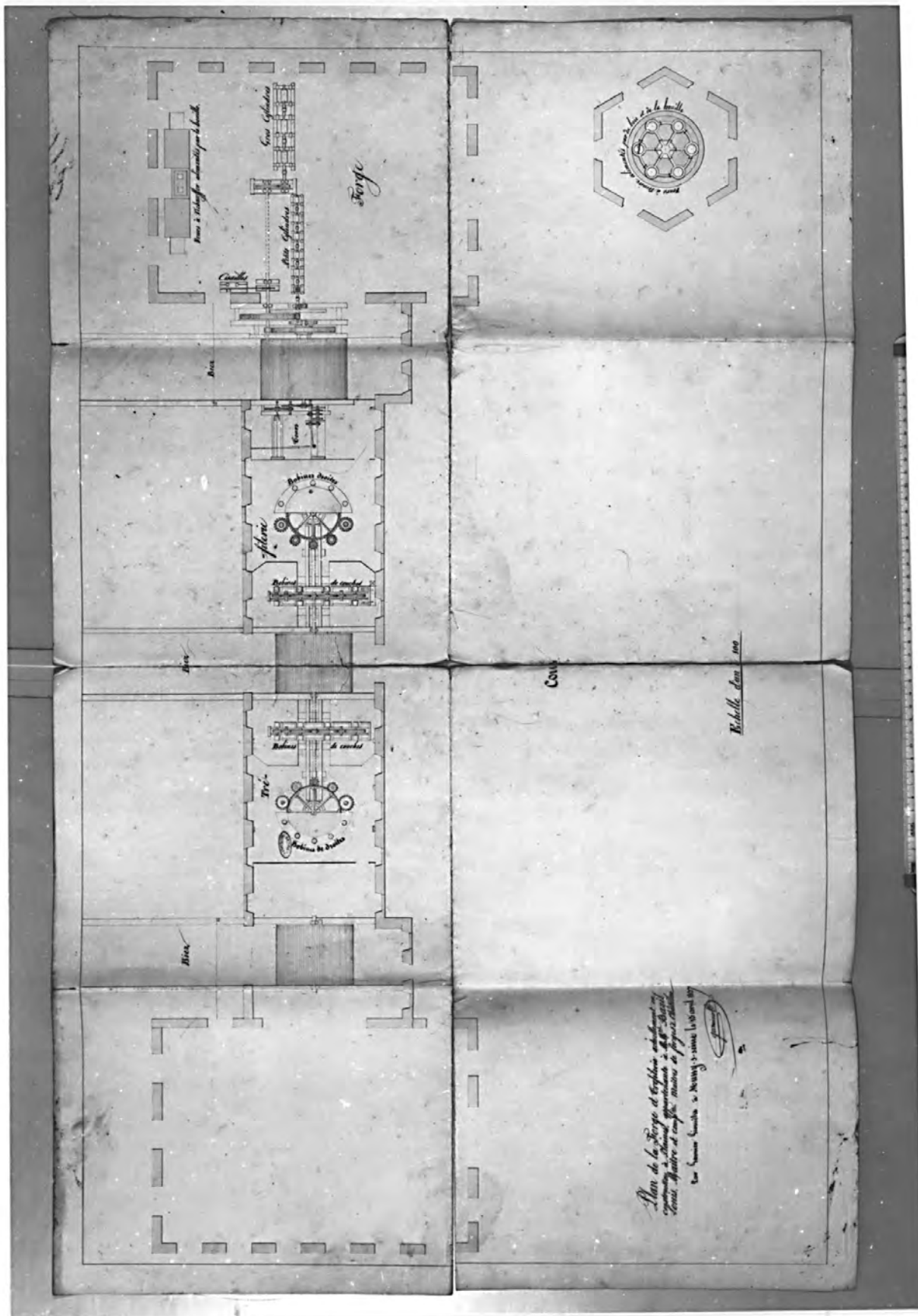
Doc. 4 : Plan de la tréfilerie, 1837 (A.N. F 14 4307)



10 - PLAINES-SAINT-LANGES, rue de l'isle

TREFILERIE - CENTRALE HYDROELECTRIQUE

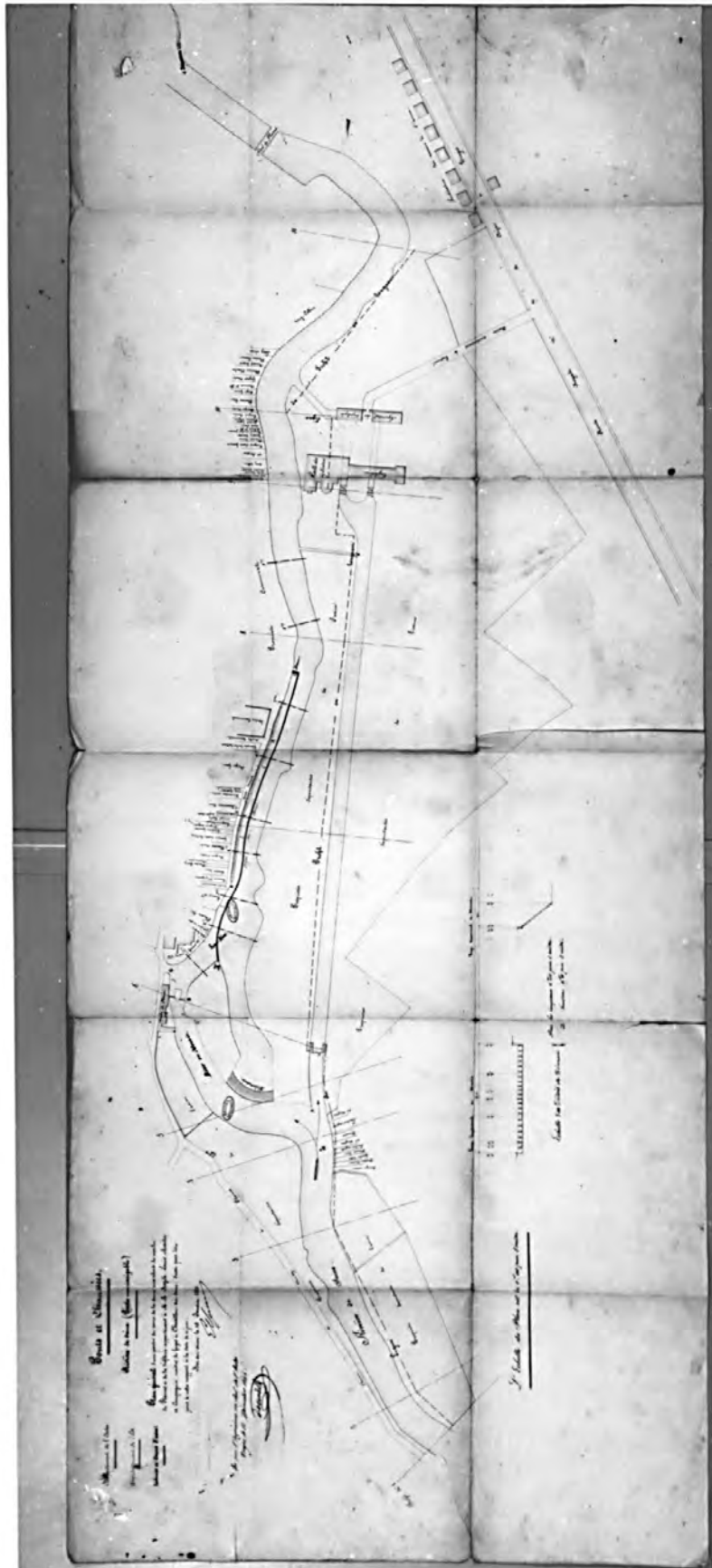
Doc. 5 : Plan de la tréfilerie, 1837 (A.N. F 14 4307)



10 - PLAINES-SAINT-LANGES, rue de l'isle

TREFILERIE - CENTRALE HYDROELECTRIQUE

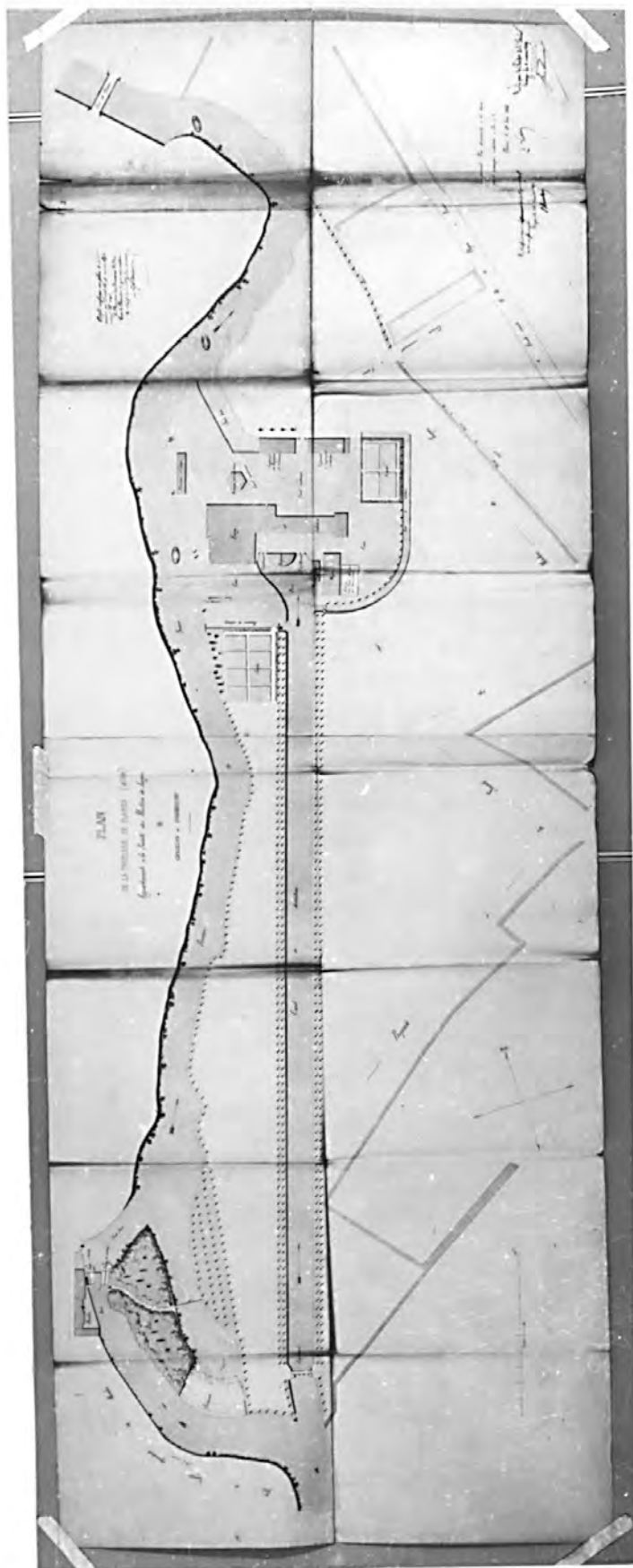
Doc. 6 : Plan d'ensemble, 1845 (A.N. F 14 4307)



10 - PLAINES-SAINT-LANGES, rue de l'isle

TREFILERIE - CENTRALE HYDROELECTRIQUE

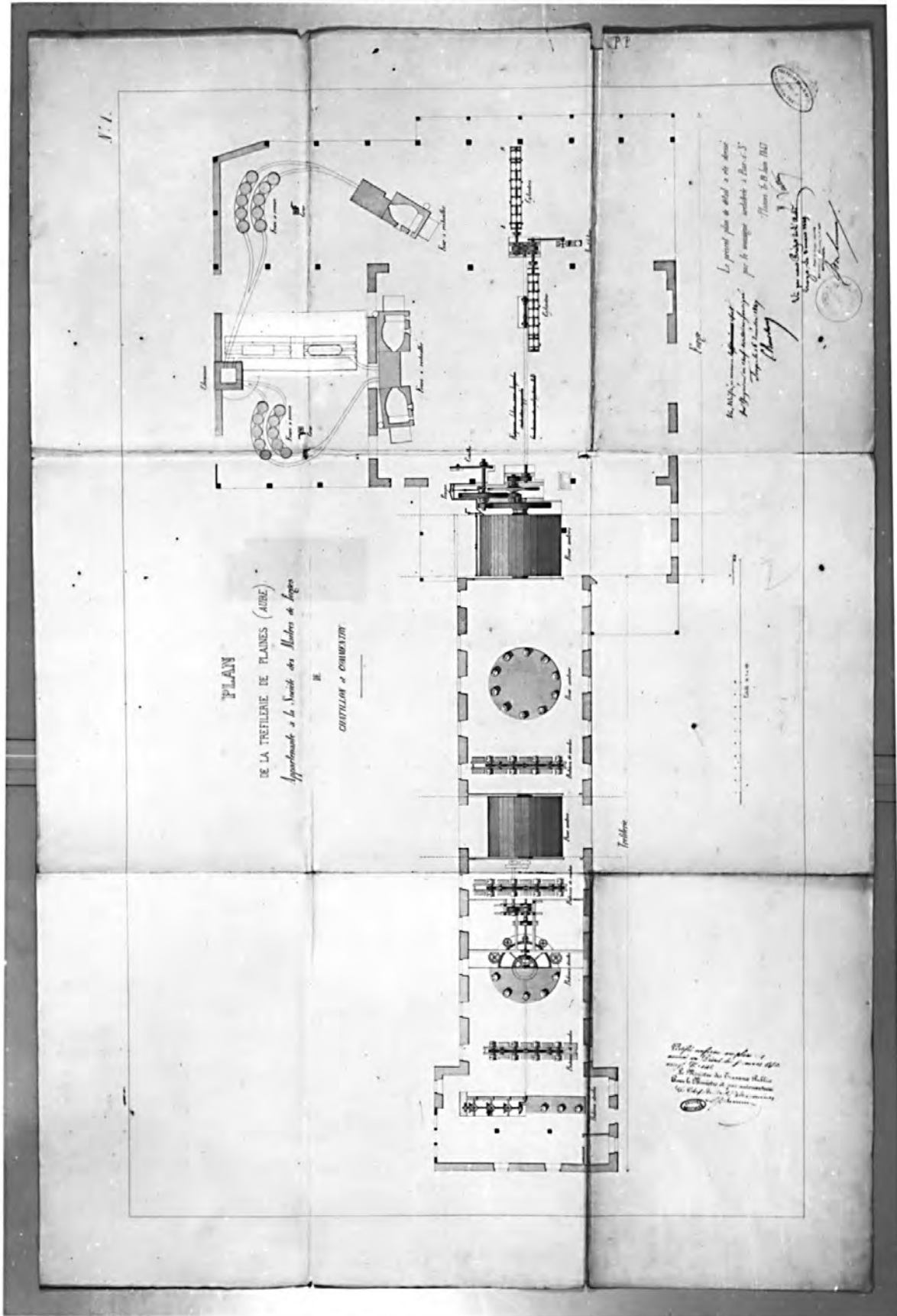
Doc. 7 : Plan d'ensemble, 1847 (A.N. F 14 4307)



10 - PLAINES-SAINT-LANGES, rue de l'isle

TREFILERIE - CENTRALE HYDROELECTRIQUE

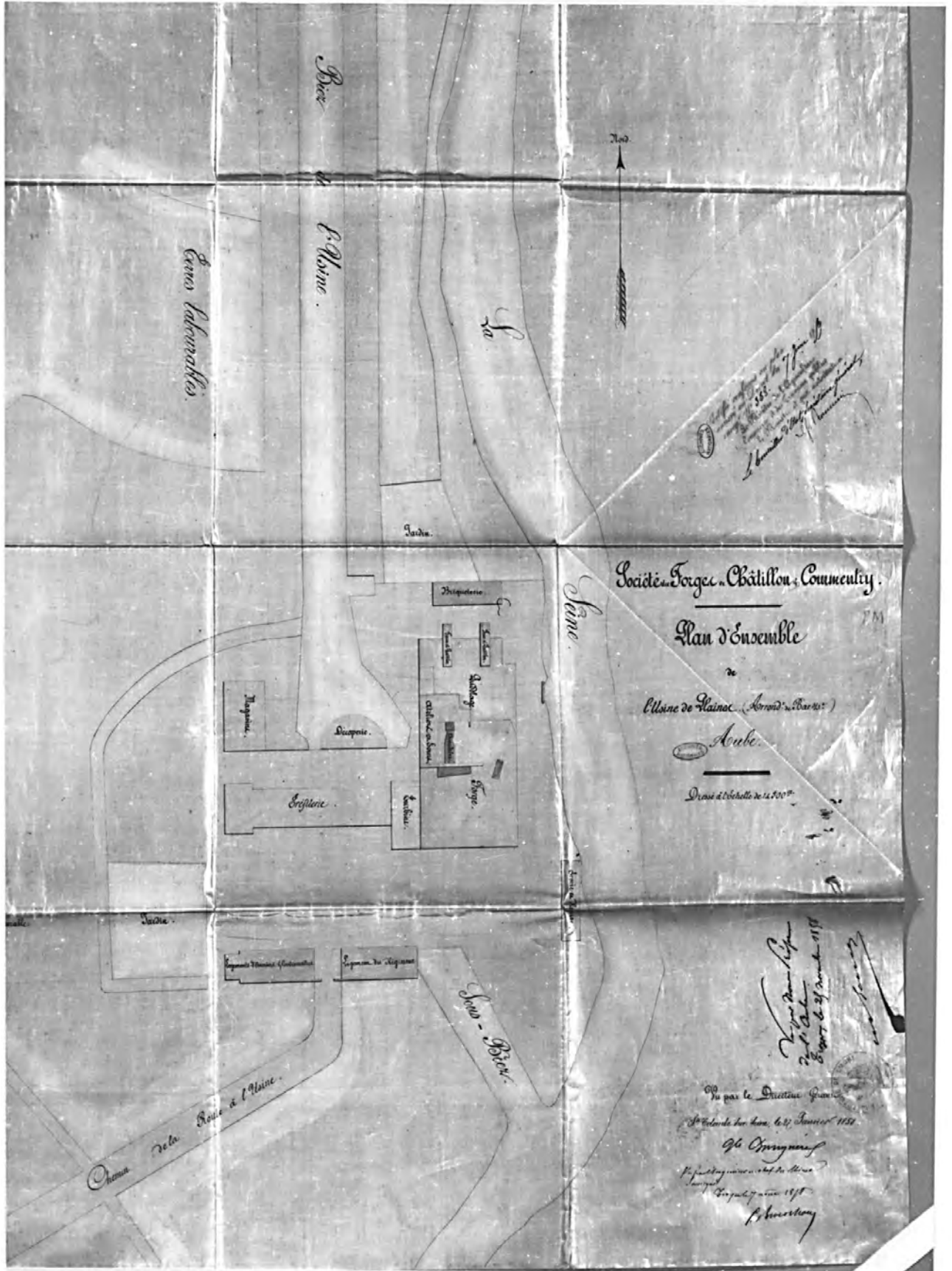
Doc. 8 : Plan de la tréfilerie, 1847 (A.N. F 14 4307)



10 - PLAINES-SAINT-LANGES, rue de l'isle

TREFILERIE - CENTRALE HYDROELECTRIQUE

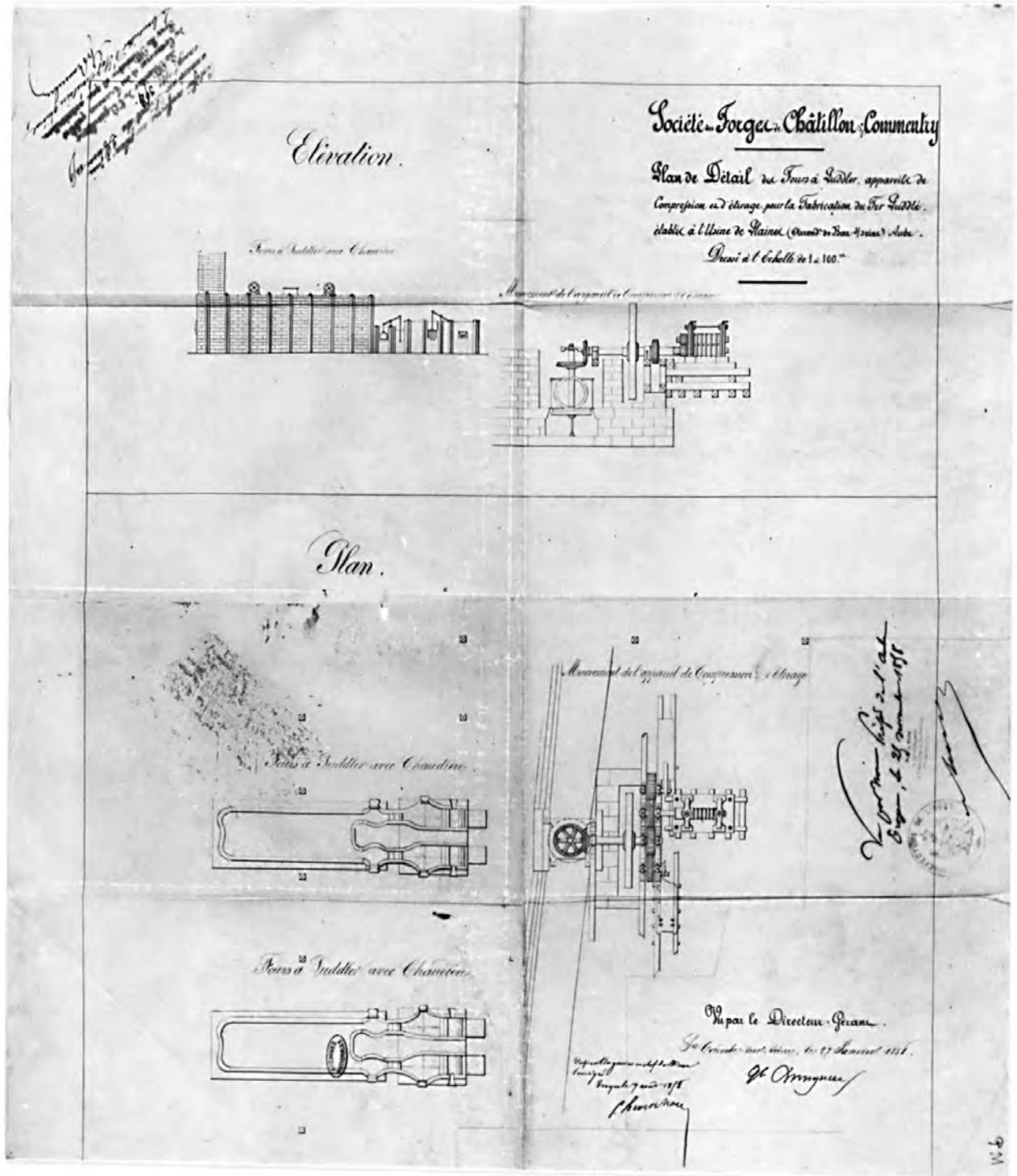
Doc. 9 : Plan d'ensemble, 1858 (A.N. F 14 4307)



10 - PLAINES-SAINT-LANGES, rue de l'isle

TREFILERIE - CENTRALE HYDROELECTRIQUE

Doc. 10 : Fours à puddler. Plan, élévation, 1858 (A.N. F 14 4307)



10 - PLAINES-SAINT-LANGES, rue de l'isle

TREFILERIE - CENTRALE HYDROELECTRIQUE

Doc. 11 : Vue générale des ateliers depuis l'ouest
Carte postale, vers 1900 (A.D. Aube : 8 fi 6309)

Ph. Inv. C. BINEL
86.10.1039 Z β



Environs de Mussy-sur-Seine. — Forge de Plaines.

10 - PLAINES-SAINT-LANGES, rue de l'isle

TREFILERIE - CENTRALE HYDROELECTRIQUE

Doc. 12 : Vue d'ensemble de la cité ouvrière depuis le nord
Carte postale, vers 1900 (A.D. Aube : 12 J 45)

Ph. Inv. J. PHILIPPOT
98.10.498 X₂



10 - PLAINES-SAINT-LANGES, rue de l'isle

TREFILERIE - CENTRALE HYDROELECTRIQUE

Fig. 1 : Vestige de l'ancienne tréfilerie vu depuis l'ouest

Ph. Inv. C. BINEL
86.10.1037 Z



10 - PLAINES-SAINT-LANGES, rue de l'isle

TREFILERIE - CENTRALE HYDROELECTRIQUE

Fig. 2 : Atelier de fabrication vu depuis le nord

Ph. Inv. C. BINEL
86.10.1036 Z



10 - PLAINES-SAINT-LANGES, rue de l'isle

TREFILERIE - CENTRALE HYDROELECTRIQUE

Fig. 3 : Centrale hydroélectrique vue depuis le sud

Ph. Inv. C. BINEL
86.10.1038 Z

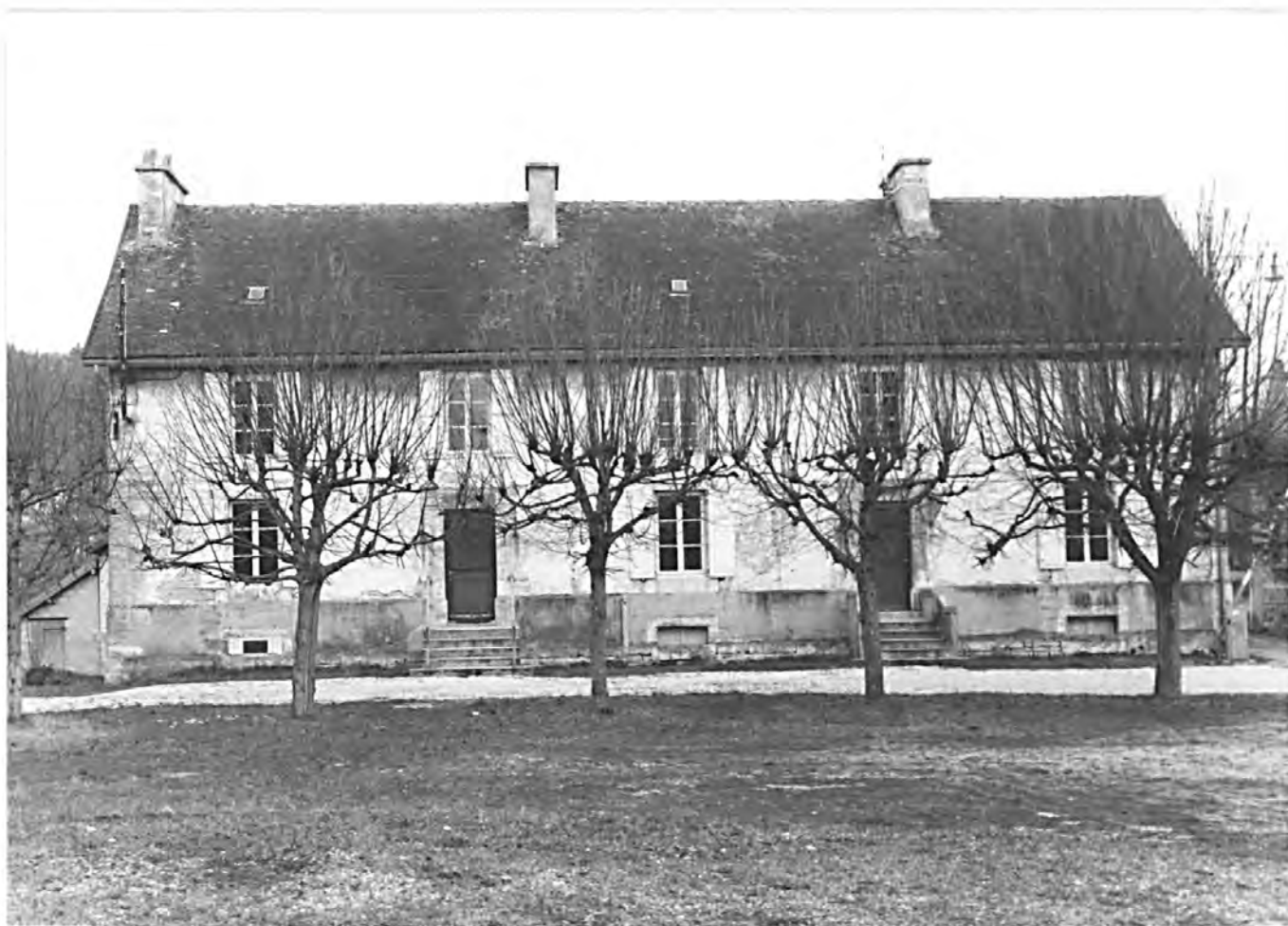


10 - PLAINES-SAINT-LANGES, rue de l'isle

TREFILERIE - CENTRALE HYDROELECTRIQUE

Fig. 4 : Logement de contremaître vu depuis le sud

Ph. Inv. C. BINEL
86.10.1034 Z



10 - PLAINES-SAINT-LANGES, rue de l'isle

TREFILERIE - CENTRALE HYDROELECTRIQUE

Fig. 5 : Logement d'ouvriers vu depuis le sud-ouest

Ph. Inv. C. BINEL
86.10.1035 Z



10 - PLAINES-SAINT-LANGES, rue de l'isle

TREFILERIE - CENTRALE HYDROELECTRIQUE

Fig. 6 : Salle d'asile vue depuis le nord

Ph. Inv. G. ALVES
98.10.181 Z



10 - PLAINES-SAINT-LANGES, rue de l'isle

TREFILERIE - CENTRALE HYDROELECTRIQUE

Fig. 7 : Logements d'ouvriers vus depuis le nord-ouest

Ph. Inv. G. ALVES
98.10.182 Z



10 - PLAINES-SAINT-LANGES, rue de l'isle

TREFILERIE - CENTRALE HYDROELECTRIQUE

Fig. 8 : Logements d'ouvriers vus depuis le sud-est

Ph. Inv. G. ALVES
98.10.183 Z

