

Localisation : 10 Référence : IA10000018
Aire d'étude : Aube
Commune : Payns
Adresse : 3 cité Laurençot
Titre courant : **scierie Laurençot**
Dénomination : scierie, usine de contre-plaqué
Source d'énergie : énergie thermique, énergie électrique, produite sur place, achetée
Appellation et titre : dite scierie Laurençot

Canton : Troyes 4

Cartographie : Lambert1 0721300 1070000

Cadastre : 1996 AC 83 à 90, 106 à 111, 225

Statut juridique : propriété privée

Dossier de patrimoine industriel établi en 1998 par Alvès dos Santos G.

(c) Inventaire général, 1998

HISTORIQUE

Datation : 1er quart 20e siècle, 2e quart 20e siècle. (daté par source) .

Commentaire : Léon Laurençot crée une scierie à Payns en 1924 où il fait débiter principalement du peuplier. Construction d'une cité ouvrière et de bureaux après la seconde guerre mondiale. Achat d'une dérouleuse pour fabriquer du plaquage dans les années 1950 utilisé notamment pour les caisses et conteneurs. Les fils de léon Laurençot prennent sa succession en 1955 et son petit-fils en 1988. L'usine fournit directement les caisses à la régie Renault depuis 1968 jusqu'à nos jours.

Machine à vapeur en fonctionnement jusqu'en 1965.

140 ouvriers, y compris les bûcherons, dans les années 1950; 70 salariés en 1997.

DESCRIPTION

SITUATION : en village

PARTIES CONSTITUANTES : atelier de fabrication; bureau; cité ouvrière; entrepôt industriel

MATERIAUX

Gros oeuvre : béton; parpaing de béton; enduit

Couverture : tuile plate; tuile mécanique; tôle ondulée; ciment amiante en couverture

STRUCTURE

Vaisseaux et étages : 1 étage carré

COUVERTURE : shed; toit à longs pans; toit à longs pans brisés; appentis

Localisation : 10 - Payns

Réf. : IA10000018

Adresse : 3 cité Laurençot

Titre courant : scierie Laurençot

Dénomination : scierie, usine de contre-plaqué

COMMENTAIRE DESCRIPTIF

Atelier de fabrication en rez-de-chaussée, avec un toit en shed couvert de tôle ondulée au sud et un toit à long pan au nord. Ancien emplacement du local de la machine à vapeur encore visible au nord. Bureaux à un étage carré en parpaing de béton et enduit situés à l'entrée de l'usine face à des bureaux plus modestes en rez-de-chaussée. Logements d'ouvriers en rez-de-chaussée couverts d'un toit à longs pans en tuile plate; logements d'ouvriers en rez-de-chaussée et un étage de comble couverts d'un toit à longs pans brisé en tuile mécanique.

10 - PAYNS, 3 cité Laurençot

SCIERIE - USINE DE CONTREPLAQUE

DOCUMENTATION

Archives :

Arch. priv. Laurençot. Historique de l'entreprise

Bibliographie :

Mercure 10, sept.-oct. 1993.

SCIERIE - USINE DE CONTREPLAQUE

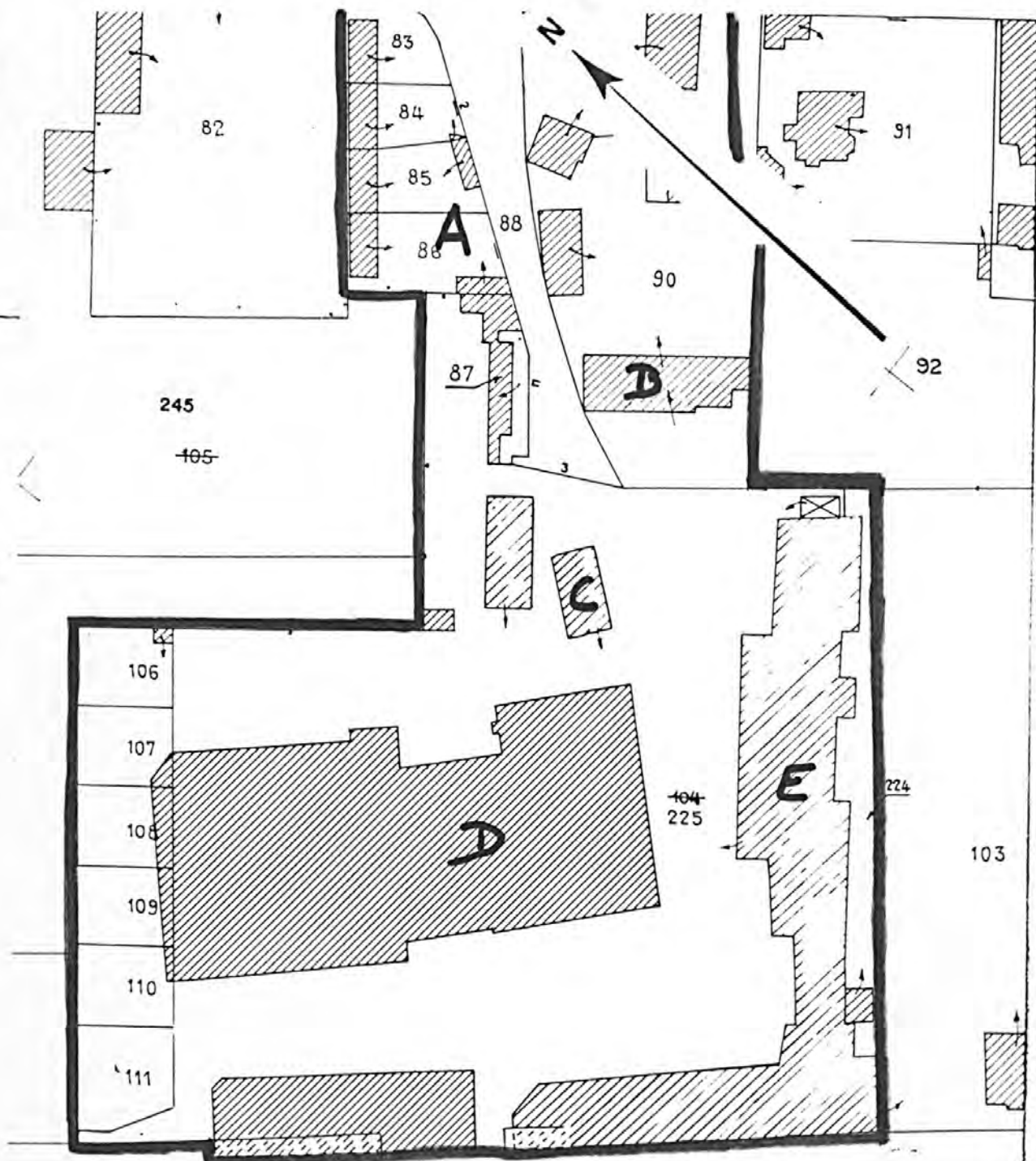
Pl. I : Carte de localisation de l'oeuvre
Carte topographique, I.G.N., 1977, 1/25 000e
Troyes, 2817 ouest



SCIERIE - USINE DE CONTREPLAQUE

Pl. II : Plan de situation
Extrait du cadastre, 1996
Section AC, 1/1000e

A, B : cité ouvrière - C : bureau - D : atelier de fabrication - E : entrepôt industriel



10 - PAYNS, 3 cité Laurençot

SCIERIE - USINE DE CONTREPLAQUE

Fig. 1 : Entrée de l'usine vue depuis le nord

Ph. Inv. G ALVES
98.10.33 Z



10 - PAYNS, 3 cité Laurençot

SCIERIE - USINE DE CONTREPLAQUE

Fig. 2 : Atelier de fabrication vu depuis le sud

Ph. Inv. G. ALVES
98.10.30 Z



10 - PAYNS, 3 cité Laurençot

SCIERIE - USINE DE CONTREPLAQUE

Fig. 3 : Cité ouvrière vue depuis l'est

Ph. Inv. G. ALVES
98.10.32 Z



10 - PAYNS, 3 cité Laurençot

SCIERIE - USINE DE CONTREPLAQUE

Fig. 4 : Cité ouvrière. Logement vu depuis le sud-est

Ph. Inv. G. ALVES
98.10.31 Z

