

Localisation : 10 Référence : IA10000012
Aire d'étude : Aube
Commune : Mussy-sur-Seine
Adresse : route des Riceys
Titre courant : **usine d'emballage Mussy Emballages S.A., actuellement Pakers Mussy S.A.**
Dénomination : scierie, usine de fibre de bois
Précision : usine d'emballage
Source d'énergie : énergie thermique, produite sur place, énergie électrique, achetée
Appellation et titre : dite usine de fibre de bois Mussy Emballages S.A., actuellement Pakers Mussy S.A.

Canton : Mussy-sur-Seine

Cartographie : Lambert2 0760990 XO;0761260 XE;0332810 YN;0332450 YS

Cadastre : 1986 AD 34, 35, 90, 91

Statut juridique : propriété privée

Dossier de patrimoine industriel établi en 1986, 1998 par Alvès dos Santos G.

(c) Inventaire général, 1986

HISTORIQUE

Datation : 1er quart 20e siècle, 4e quart 20e siècle. .

Commentaire : Peu après 1910, une scierie est créée à Mussy-sur-Seine, à laquelle est jointe assez rapidement une usine de fibres de bois qui utilise surtout le peuplier. La production est axée sur les cageots pour fruits et primeurs, puis les caisses renforcées, après la seconde guerre mondiale. Mussy Emballages S.A. possède vers 1955 des unités de fabrication à Salbris, Mauzé, Alger, Oran et Casablanca. A partir de 1969, cette société devient une filiale du groupe Rougier. A la suite de l'échec de l'usine de Thaon-les-Vosges en 1977, elle en devient la seule unité de production d'emballages et est agrandie par de vastes magasins et entrepôts. Elle est toujours en activité sous la raison sociale Pakers Mussy S.A.

140 salariés en 1995.

DESCRIPTION

SITUATION : isolé

PARTIES CONSTITUANTES : atelier de fabrication; bureau; cheminée d'usine; salle des machines; magasin industriel; entrepôt industriel; logement de contremaître

MATERIAUX

Gros oeuvre : béton; calcaire; moellon; brique; brique creuse; pan de fer

Couverture : tuile mécanique; verre en couverture; tôle ondulée

Localisation : 10 - Mussy-sur-Seine Réf. : IA10000012
Adresse : route des Riceys
Titre courant : usine d'emballage Mussy Emballages S.A., actuellement Pakers
Mussy S.A.
Dénomination : scierie, usine de fibre de bois

STRUCTURE

Vaisseaux et étages : 1 étage carré
Couvrement : charpente métallique apparente

COUVERTURE : toit à longs pans; shed; terrasse

COMMENTAIRE DESCRIPTIF

Site desservi par embranchement ferroviaire. Bureau en rez-de-chaussée, en moellon, couvert d'un toit en terrasse. Atelier de fabrication de l'usine de fibre de bois en rez-de-chaussée : toit en sheds et toit à longs pans. Deux cheminées d'usine, l'une en brique et l'autre en béton. Logement de contremaître à un étage carré. Scierie, magasins et entrepôts de conception récente.

10 - MUSSY-SUR-SEINE, route des Riceys

SCIERIE - USINE DE FIBRE DE BOIS

DOCUMENTATION

Archives :

Arch. Priv. Pakers Mussy S.A. Historique de l'entreprise.

Documents figurés :

Bureaux et ateliers vus depuis le nord. Photo, vers 1965 (coll. part.) (Doc. 1)

Scierie, intérieur. Photo, vers 1965 (coll. part.) (Doc. 2)

Fabrique de cageots, intérieur. Photo, vers 1965 (coll. part.) (Doc. 3)

Bibliographie :

Mercur 10, février-mars 1995, n° 105.

SCIERIE - USINE DE FIBRE DE BOIS

Pl. I : Carte de localisation de l'oeuvre
Carte topographique, I.G.N., 1980, 1/25 000e
Les Riceys, 2919 ouest



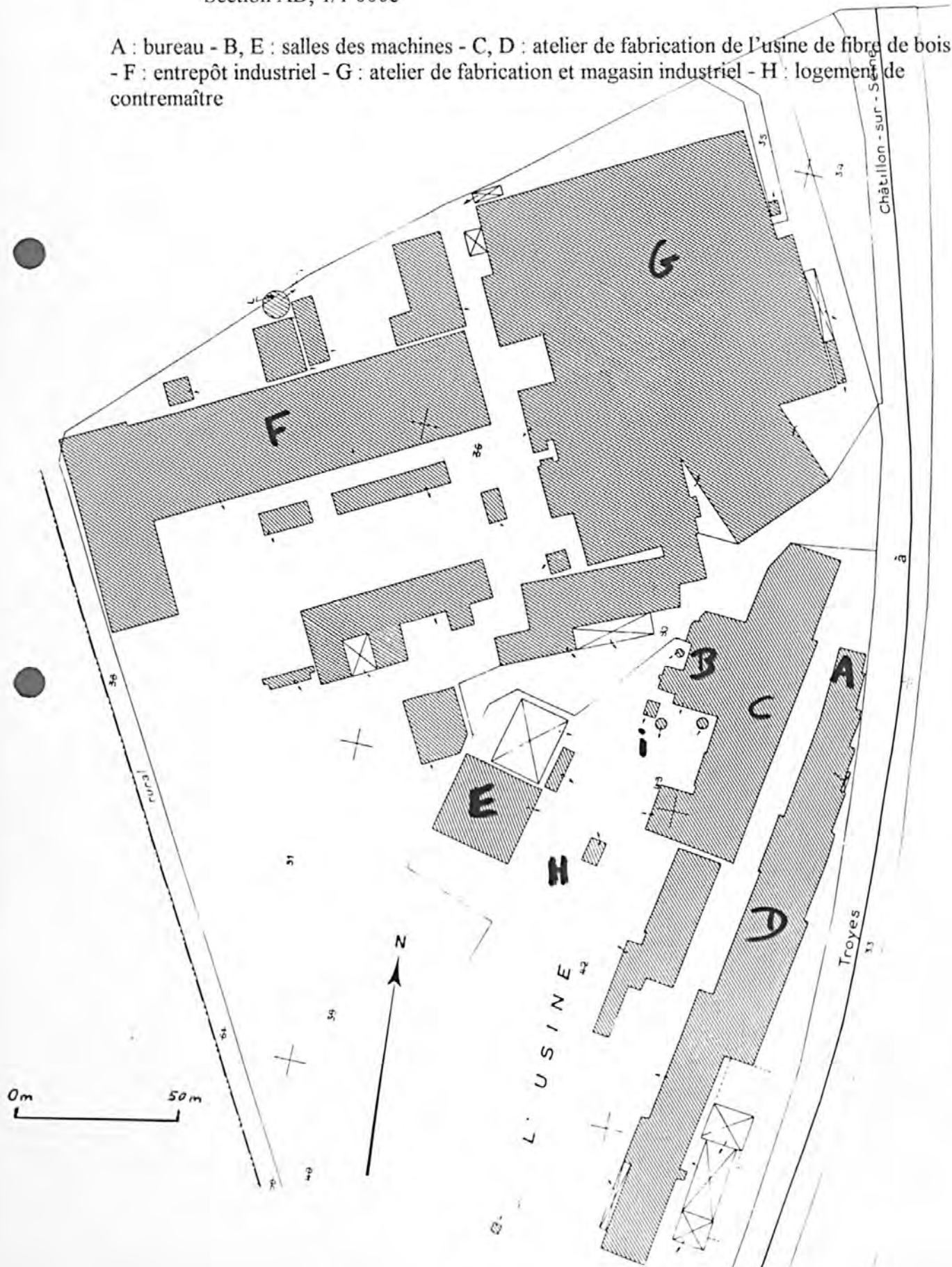
SCIERIE - USINE DE FIBRE DE BOIS

Pl. II : Plan de situation

Extrait du cadastre, 1986

Section AD, 1/1 000e

A : bureau - B, E : salles des machines - C, D : atelier de fabrication de l'usine de fibre de bois
- F : entrepôt industriel - G : atelier de fabrication et magasin industriel - H : logement de
contremaître



10 - MUSSY-SUR-SEINE, route des Riceys

SCIERIE - USINE DE FIBRE DE BOIS

Doc. 1 : Bureaux et ateliers vus depuis le nord
Photo, vers 1965 (Coll. Part .)

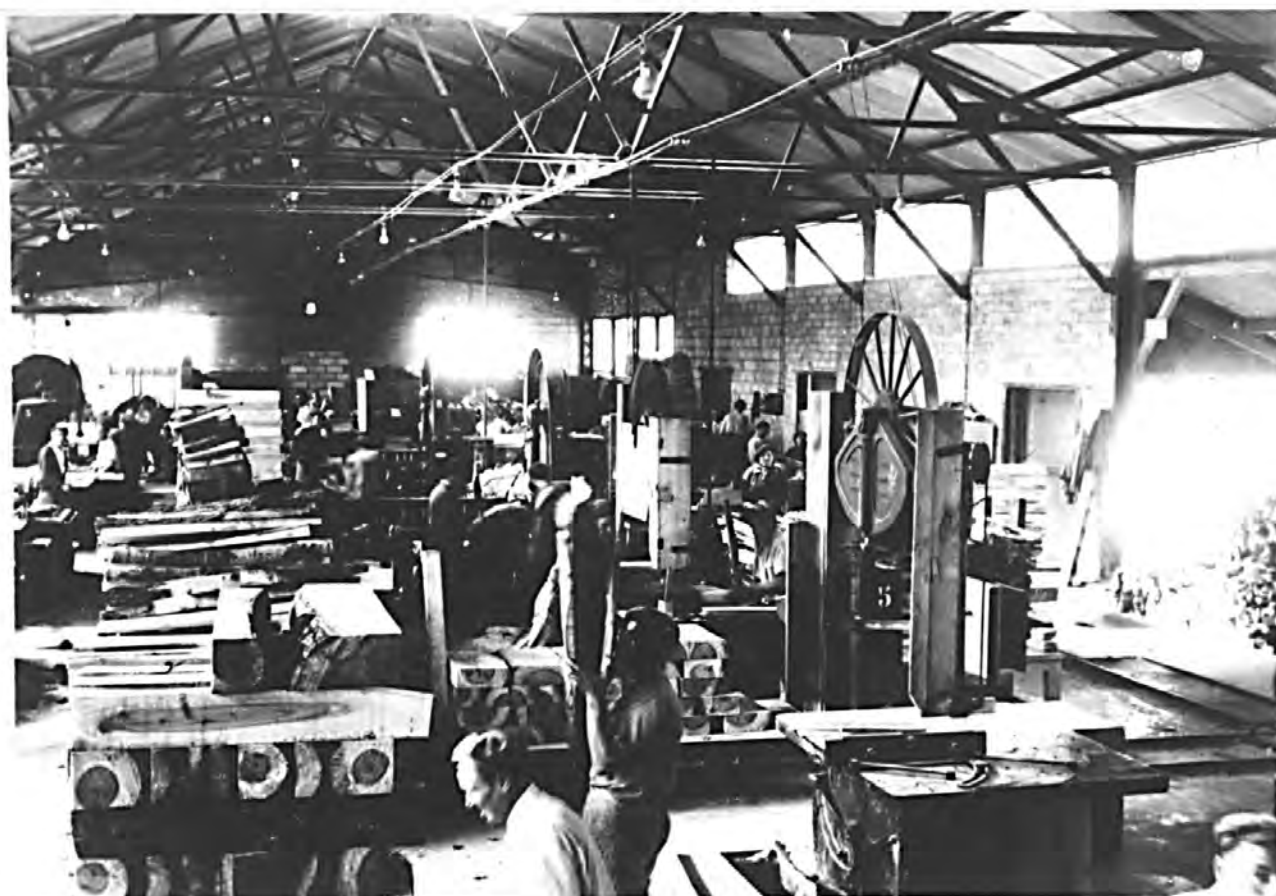


10 - MUSSY-SUR-SEINE, route des Riceys

SCIERIE - USINE DE FIBRE DE BOIS

Doc. 2 : Scierie, intérieur

Photo, vers 1965 (Coll. part.)



10 - MUSSY-SUR-SEINE, route des Riceys

SCIERIE - USINE DE FIBRE DE BOIS

Doc. 3 : Fabrique de cageots, intérieur
Photo, vers 1965 (Coll. part .)



10 - MUSSY-SUR-SEINE, route des Riceys

SCIERIE - USINE DE FIBRE DE BOIS

Fig. 1 : Vue d'ensemble depuis le nord

Ph. Inv. C. BINEL
86.10.1006 Z



10 - MUSSY-SUR-SEINE, route des Riceys

SCIERIE - USINE DE FIBRE DE BOIS

Fig. 2 : Bureau et ateliers vus depuis le nord

Ph. Inv. C. BINEL
86.10.1007 Z

