

Localisation : 10 Référence : IA10000011
Aire d'étude : Aube
Commune : Fontaine
Adresse : rue des Moulins
Titre courant : **fonderie de métaux non ferreux Pons**
Dénomination : fonderie
Précision : fonderie de métaux non ferreux
Source d'énergie : énergie hydraulique, produite sur place, énergie électrique, achetée
Appellation et titre : dite fonderie Pons

Canton : Bar-sur-Aube

Cartographie : Lambert1 0776800 1059900

Cadastre : 1993 A 1015

Statut juridique : propriété privée

Dossier de patrimoine industriel établi en 1986, 1998 par Alvès dos Santos G.

(c) Inventaire général, 1986

HISTORIQUE

Datation : 1er quart 20e siècle. 1919 (porte la date) .

Commentaire : La société Pons construit une fonderie de métaux non ferreux en 1919 à l'emplacement d'un ancien moulin ayant servi de scierie au début du 20e siècle. Les nouveaux bâtiments édifiés en 1919 permettent d'utiliser largement l'énergie hydraulique, mais l'usine a du acheter de l'électricité pour alimenter les fours; vers 1955, on y produit annuellement 180 tonnes d'alliage de cuivre et 18 tonnes d'alliage d'aluminium. La société Pons est toujours en activité actuellement.

6 fours et 55 machines-outils vers 1955.
120 salariés vers 1955.

DESCRIPTION

SITUATION : en village , sur un bras de l'Aube

PARTIES CONSTITUANTES : bâtiment d'eau; bureau; atelier de fabrication

MATERIAUX

Gros oeuvre : brique; fer; pan de fer; enduit partiel
Couverture : tuile mécanique; ciment amiante en couverture

STRUCTURE

Vaisseaux et étages : étage de soubassement; 2 étages carrés

ELEVATIONS : élévation à travées

Localisation	: 10 - Fontaine	Réf. : IA10000011
Adresse	: rue des Moulins	
Titre courant	: fonderie de métaux non ferreux Pons	
Dénomination	: fonderie	

COUVERTURE : toit à longs pans; shed; appentis

COMMENTAIRE DESCRIPTIF

Bâtiment d'eau à un étage de soubassement et deux étages carrés élevé en brique et couvert en tuiles mécaniques : porte la date 1919. Ateliers de fabrication en rez-de-chaussée, en sheds couverts de ciment amiante.

10 - FONTAINE, rue des moulins

FONDERIE

DOCUMENTATION

Archives :

A.D. Aube 3 P 1870. Matrices cadastrales. Fontaine, propriétés bâties (1839-1914)

A.D. Aube S 760. Service hydraulique. Moulins (Etouvy-Fouchères)

Bibliographie :

Durand (Jean), Le département de l'Aube en cartes postales, Brienne, 1989. 808 pages. p. 409.

Leroux (Jean-François), Evolution des industries de la région de Bar-sur-Aube. Métallurgie et verrerie. Etude économique et sociale, Paris, 1957, 150 pages dactyl.

10 - FONTAINE, rue des moulins

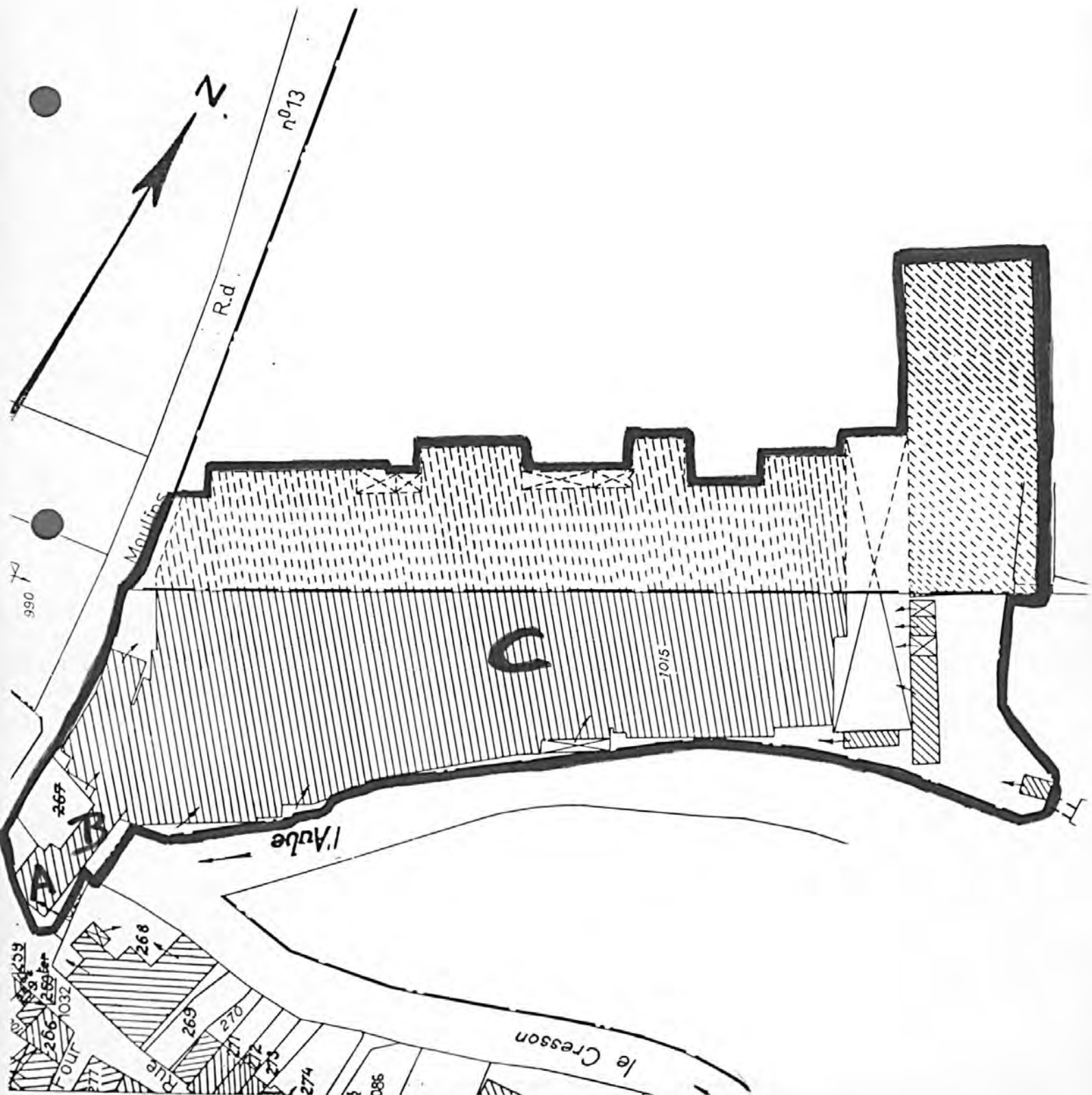
FONDERIE

Pl. II : Plan de situation

Extrait du cadastre, 1993

Section A, 1/1 250e

A : bureau - B : bâtiment d'eau - C : atelier de fabrication

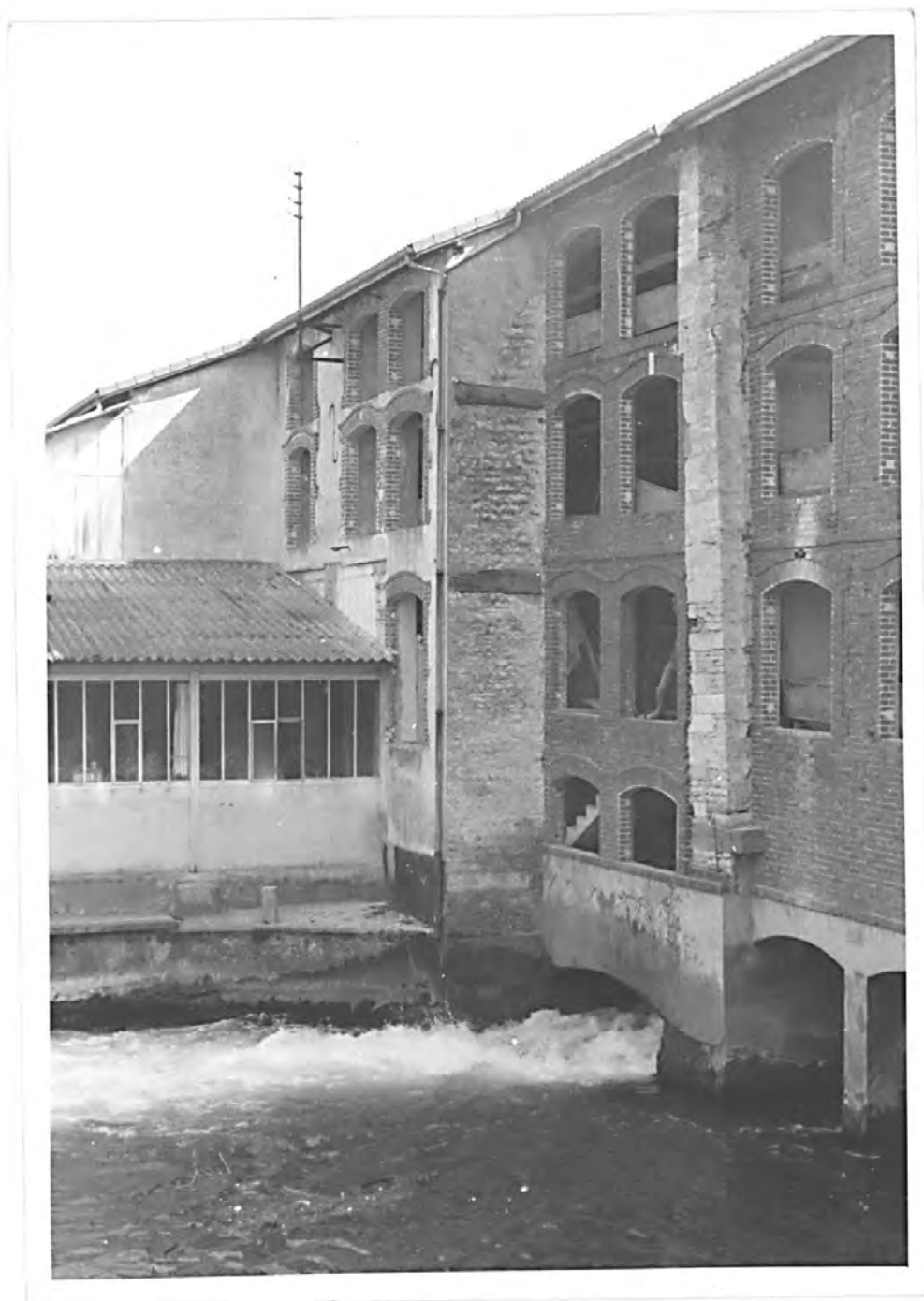


10 - FONTAINE, rue des moulins

FONDERIE

Fig. 1 : Bâtiment d'eau vu depuis le sud-ouest

Ph. Inv. C. BINEL
86.10.961 Z



10 - FONTAINE, rue des moulins

FONDERIE

Fig. 2 : Bâtiment d'eau vu depuis l'est

Ph. Inv. C. BINEL
86.10.959 Z



10 - FONTAINE, rue des moulins

FONDERIE

Fig. 3 : Atelier de fabrication vu depuis le sud-est

Ph. Inv. C. BINEL
86.10.960 Z

