

Localisation	: 10	Référence : IA10000010
Aire d'étude	: Aube	
Commune	: Essoyes	
Adresse	: 6 rue de l' Usine	
Titre courant	: scierie Decesse, actuellement SARL la forestière de Champagne	
Dénomination	: scierie, usine de menuiserie	
Précision	: usine de parquets	
Source d'énergie	: énergie hydraulique, énergie thermique, énergie électrique, produite sur place, achetée	
Appellation et titre	: dite scierie Decesse, actuellement SARL la forestière de Champagne	

Canton : Essoyes

Cartographie : Lambert2 0763400 2342230

Cadastre : 1994 AC 802

Statut juridique : propriété privée

Élément remarquable : étudiée dans la base Palissy machine énergétique

Dossier de patrimoine industriel établi en 1998 par Alvès dos Santos G.

(c) Inventaire général, 1998

HISTORIQUE

Datation : 2e quart 19e siècle, 1er quart 20e siècle, 3e quart 20e siècle. .

Commentaire : Jean-Baptiste Decesse installe vers 1865 une scierie à Essoyes, à laquelle s'ajoutera une fabrique de parquets, fonctionnant grâce à l'énergie hydraulique et thermique. Bien que restant une entreprise familiale, la raison sociale devient ensuite SARL la forestière de Champagne. Des agrandissements ont lieu vers 1920, notamment par l'ajout de pièces de séchage et d'un magasin industriel. La scierie proprement dite est reconstruite vers 1960 et utilise en majorité du chêne, mais l'usine fonctionne aujourd'hui au ralenti et est sur le point de fermer ses portes.

49 employés dont les bûcherons en 1972, 35 en 1991.

Présence de diverses machines récentes et d'une machine à vapeur.

DESCRIPTION

SITUATION : en village , sur l'Ource

PARTIES CONSTITUANTES : atelier de fabrication; logement de contremaître; salle des machines; pièce de séchage; magasin industriel; cheminée d'usine; aire des matières premières

MATERIAUX

Gros oeuvre : brique; bois; métal; béton; parpaing de béton; calcaire; moellon sans chaîne en pierre de taille; enduit

Couverture : tôle ondulée; tuile mécanique; tuile plate; ciment amiante en couverture

Localisation : 10 - Essoyes Réf. : IA10000010
Adresse : 6 rue de l' Usine
Titre courant : scierie Decesse, actuellement SARL la forestière de Champagne
Dénomination : scierie, usine de menuiserie

STRUCTURE

Vaisseaux et étages : 1 étage carré

Couvrement : charpente en bois apparente; charpente métallique apparente

COUVERTURE : toit à longs pans; croupe

COMMENTAIRE DESCRIPTIF

Cheminée d'usine en brique. Salle des machines à un étage carré, élevée en moellons, percée de baies à arc segmentaire encadrées en briques et couverte de tuile plate. Atelier de fabrication du parquet, à un étage carré, élevé en deux parties composées de moellons au sud et de bois au nord. Pièce de séchage en rez-de-chaussée édifiée en bois et couverte en tôle ondulée. Atelier de sciage construit en rez-de-chaussée en parpaing de béton et tôle avec charpente métallique apparente.

10 - ESSOYES, 6 rue de l'usine

SCIERIE - USINE DE MENUISERIE

DOCUMENTATION

Bibliographie :

Mercure 10, n° 88, septembre-octobre 1991.

TABLE DES ILLUSTRATIONS

Pl. I : Carte de localisation de l'oeuvre

Carte topographique, I.G.N., 1980, 1/25 000e

Les Riceys, 2919 est

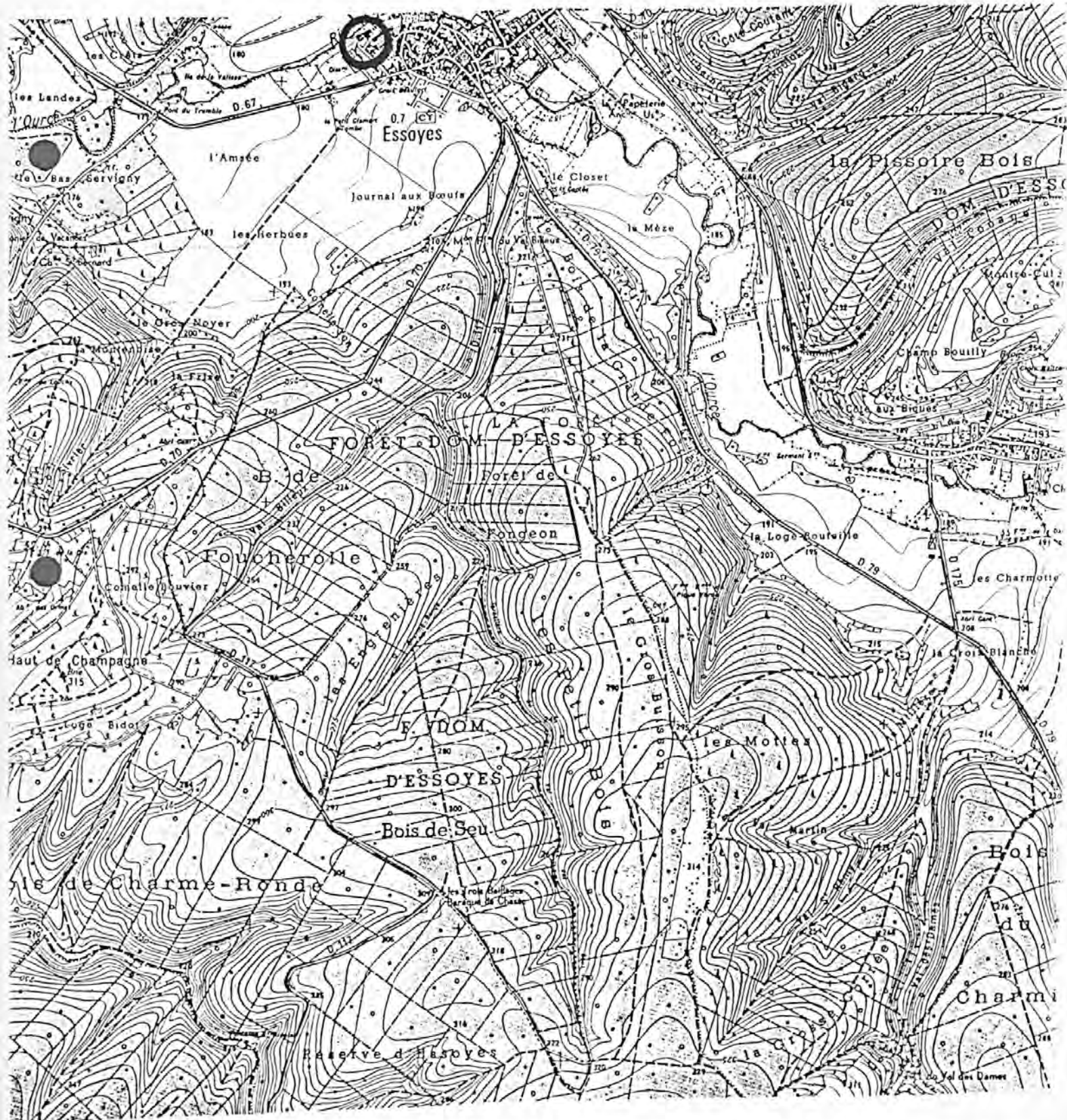
Pl. II : Plan de situation

Extrait du cadastre, 1994. Section AC, 1/1 000e

Fig. 1 : Vue d'ensemble depuis le sud-ouest	98.10.411 Z
Fig. 2 : Scierie, logement et salle des machines vus depuis le sud	98.10.173 Z
Fig. 3 : Magasin industriel et logement de contremaître vus depuis le sud-est	98.10.413 Z
Fig. 4 : Parqueterie et pièce de séchage vues depuis le sud-ouest	98.10.172 Z
Fig. 5 : Pièce de séchage vue depuis l'ouest	98.10.410 Z
Fig. 6 : Parqueterie et salle des machines vues depuis le nord-est	98.10.417 Z
Fig. 7 : Scierie vue depuis le nord-est	98.10.418 Z
Fig. 8 : Aire des matières premières vue depuis le nord	98.10.421 Z
Fig. 9 : Pièce de séchage, intérieur	98.10.412 Z
Fig. 10 : Parqueterie, intérieur. Scie circulaire	98.10.414 Z
Fig. 11 : Parqueterie, intérieur. Ponceuse	98.10.416 Z
Fig. 12 : Parqueterie, intérieur. Tour	98.10.415 Z
Fig. 13 : Scierie, intérieur. Scie à ruban	98.10.419 Z
Fig. 14 : Scierie, intérieur. Scie à ruban	98.10.420 Z
Fig. 15 : Salle des machines, intérieur. Forge	98.10.408 Z
Fig. 16 : Salle des machines, intérieur. Perceuse à main	98.10.409 Z

SCIERIE - USINE DE MENUISERIE

Pl. I : Carte de localisation de l'oeuvre
Carte topographique, I.G.N., 1980, 1/25 000e
Les Riceys, 2919 est



10 - ESSOYES, 6 rue de l'usine

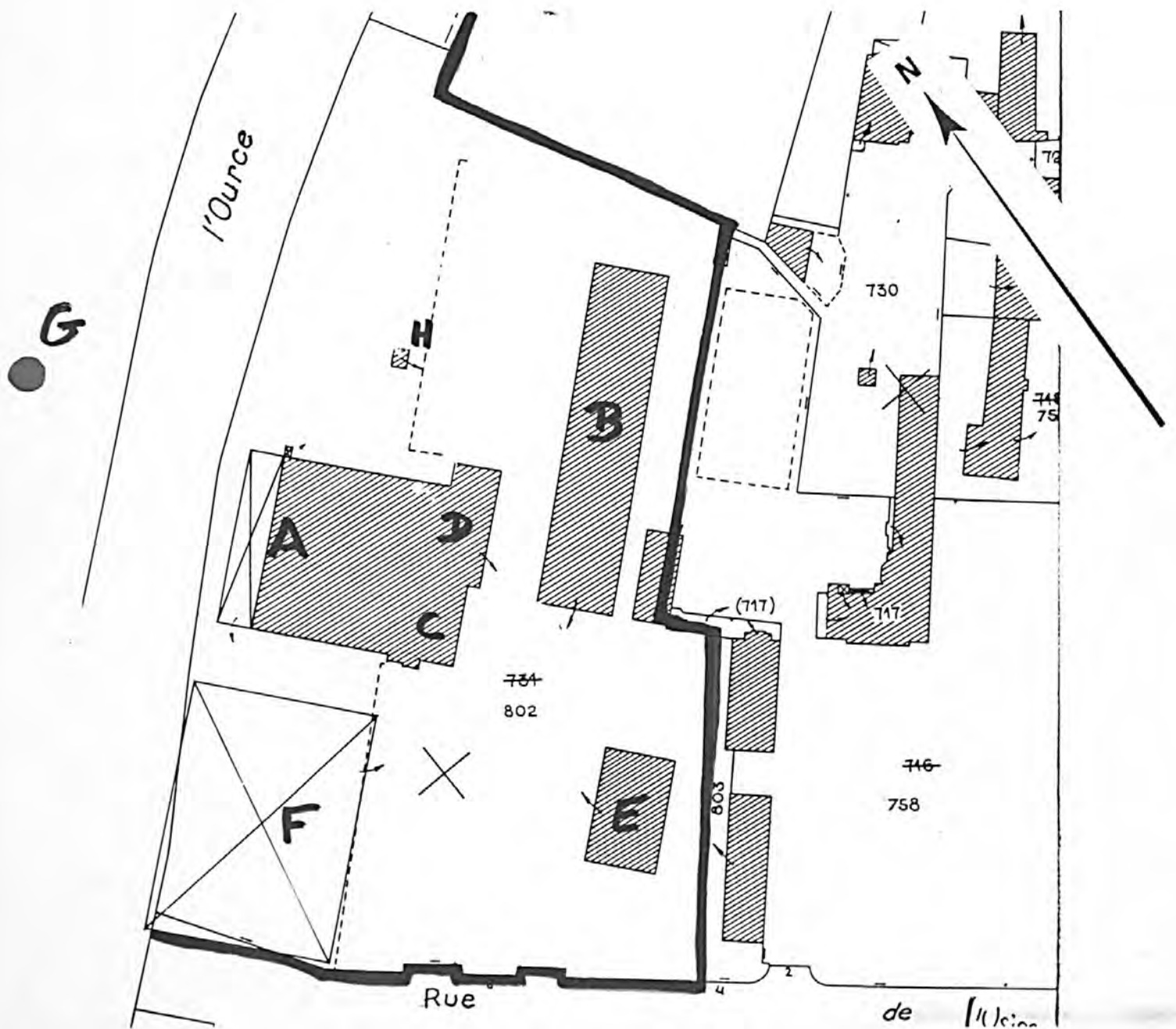
SCIERIE - USINE DE MENUISERIE

Pl. II : Plan de situation

Extrait du cadastre, 1994

Section AC, 1/1000e

A : atelier de fabrication (scierie) - B : atelier de fabrication (menuiserie) - C : logement de contremaître - D : salle des machines - E : pièce de séchage - F : magasin industriel - G : aire des matières premières - H : transformateur



10 - ESSOYES, 6 rue de l'usine

SCIERIE - USINE DE MENUISERIE

Fig. 1 : Vue d'ensemble depuis le sud-ouest

Ph. Inv. G. ALVES
98.10.411 Z



10 - ESSOYES, 6 rue de l'usine

SCIERIE - USINE DE MENUISERIE

Fig. 2 : Scierie, logement et salle des machines
vus depuis le sud

Ph. Inv. G. ALVES
98.10.173 Z



10 - ESSOYES, 6 rue de l'usine

SCIERIE - USINE DE MENUISERIE

Fig. 3 : Magasin industriel et logement de contremaître
vus depuis le sud-est

Ph. Inv. G. ALVES
98.10.413 Z



10 - ESSOYES, 6 rue de l'usine

SCIERIE - USINE DE MENUISERIE

Fig. 4 : Parqueterie et pièce de séchage
vues depuis le sud-ouest

Ph. Inv. G. ALVES
98.10.172 Z



10 - ESSOYES, 6 rue de l'usine

SCIERIE - USINE DE MENUISERIE

Fig. 5 : Pièce de séchage vue depuis l'ouest

Ph. Inv. G. ALVES
98.10.410 Z



10 - ESSOYES, 6 rue de l'usine

SCIERIE - USINE DE MENUISERIE

Fig. 6 : Parqueterie et salle des machines
vues depuis le nord-est

Ph. Inv. G. ALVES
98.10.417 Z



10 - ESSOYES, 6 rue de l'usine

SCIERIE - USINE DE MENUISERIE

Fig. 7 : Scierie vue depuis le nord-est

Ph. Inv. G. ALVES
98.10.418 Z



10 - ESSOYES, 6 rue de l'usine

SCIERIE - USINE DE MENUISERIE

Fig. 8 : Aire des matières premières vue depuis le nord

Ph. Inv. G. ALVES
98.10.421 Z



10 - ESSOYES, 6 rue de l'usine

SCIERIE - USINE DE MENUISERIE

Fig. 9 : Pièce de séchage, intérieur

Ph. Inv. G. ALVES
98.10.412 Z



10 - ESSOYES, 6 rue de l'usine

SCIERIE - USINE DE MENUISERIE

Fig. 10 : Parqueterie, intérieur. Scie circulaire

Ph. Inv. G. ALVES
98.10.414 Z

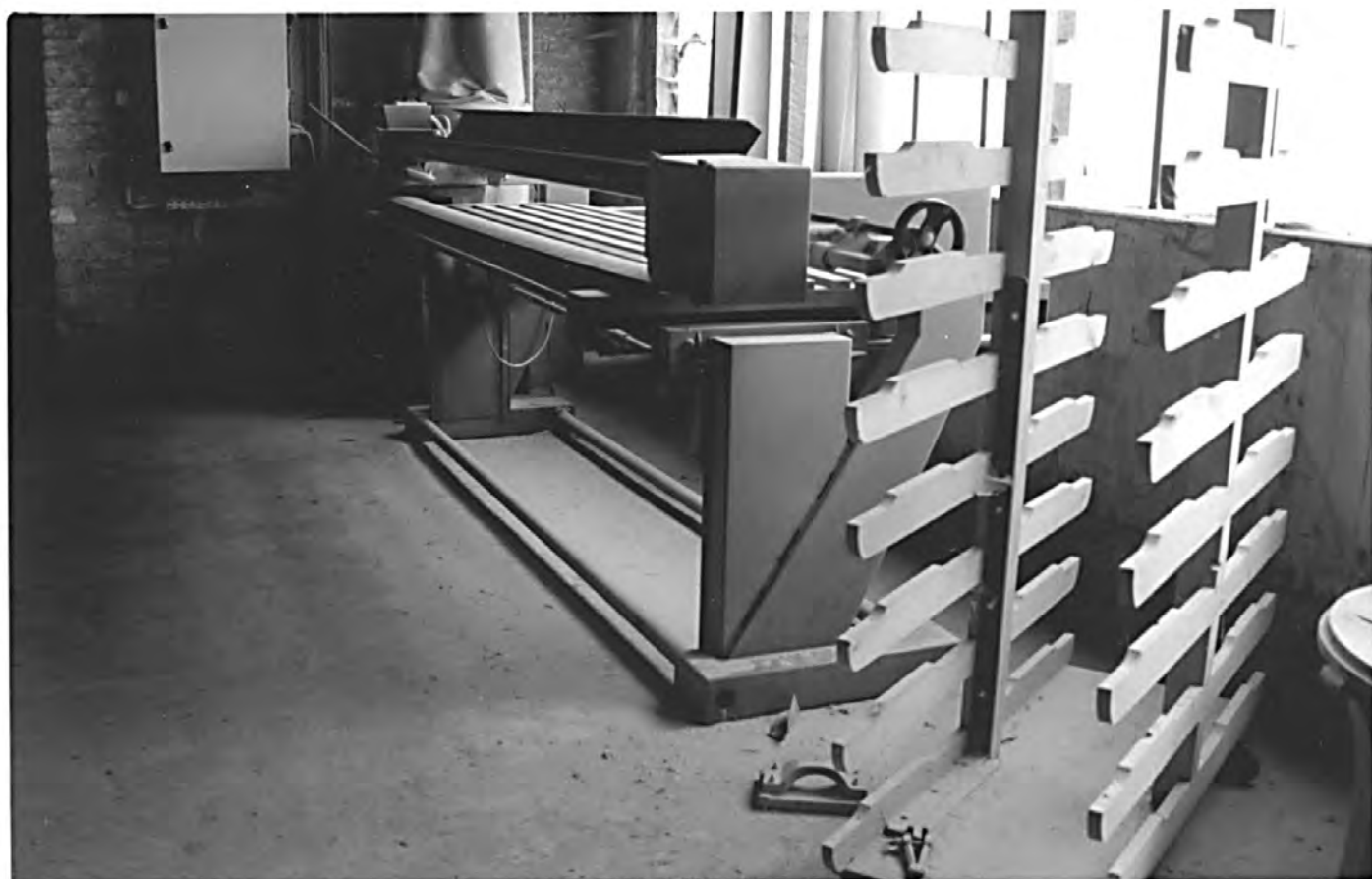


10 - ESSOYES, 6 rue de l'usine

SCIERIE - USINE DE MENUISERIE

Fig. 11 : Parqueterie, intérieur. Ponceuse

Ph. Inv. G. ALVES
98.10.416 Z

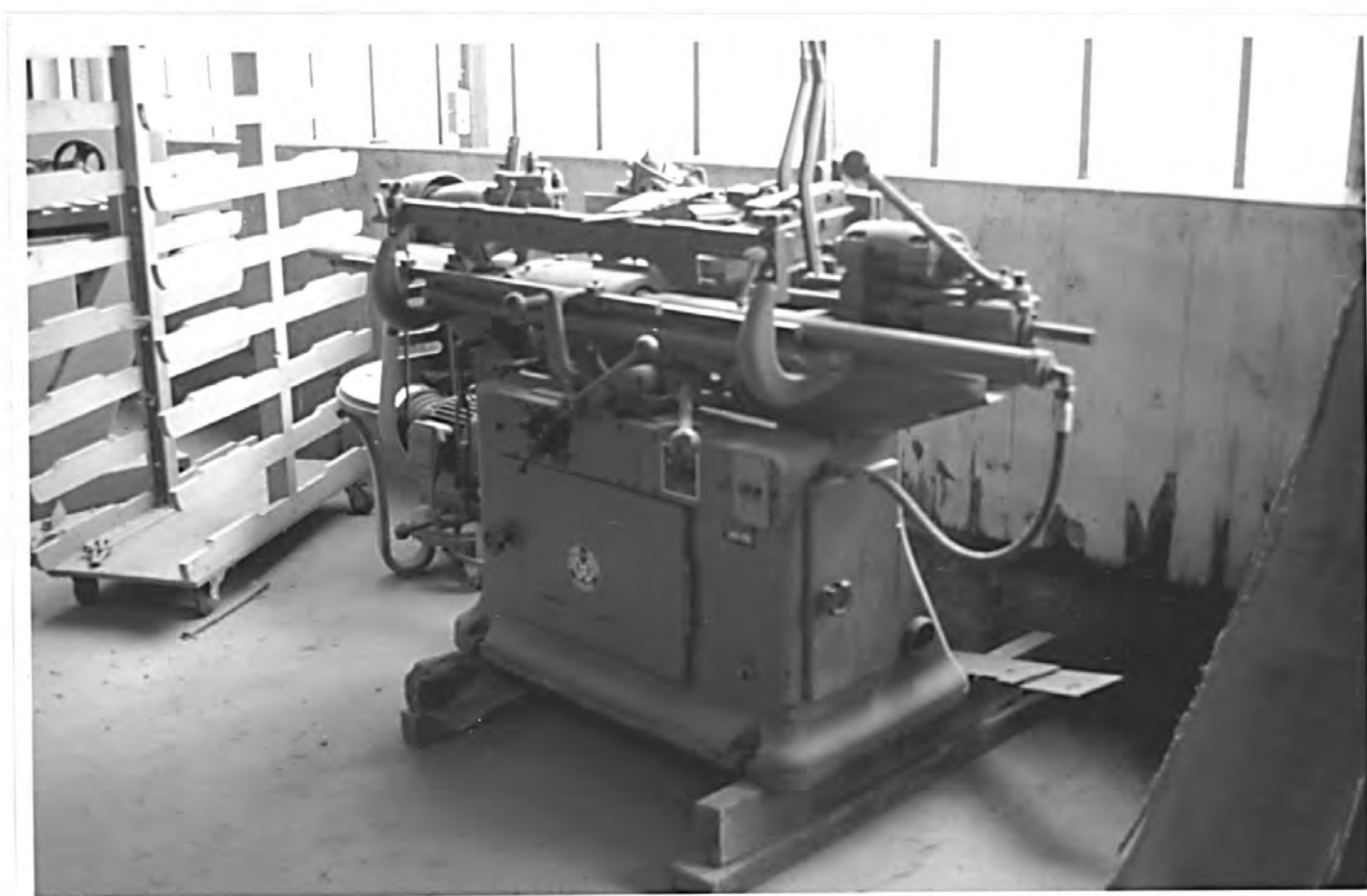


10 - ESSOYES, 6 rue de l'usine

SCIERIE - USINE DE MENUISERIE

Fig. 12 : Parqueterie, intérieur. Tour

Ph. Inv. G. ALVES
98.10.415 Z



10 - ESSOYES, 6 rue de l'usine

SCIERIE - USINE DE MENUISERIE

Fig. 13 : Scierie, intérieur. Scie à ruban

Ph. Inv. G. ALVES
98.10.419 Z

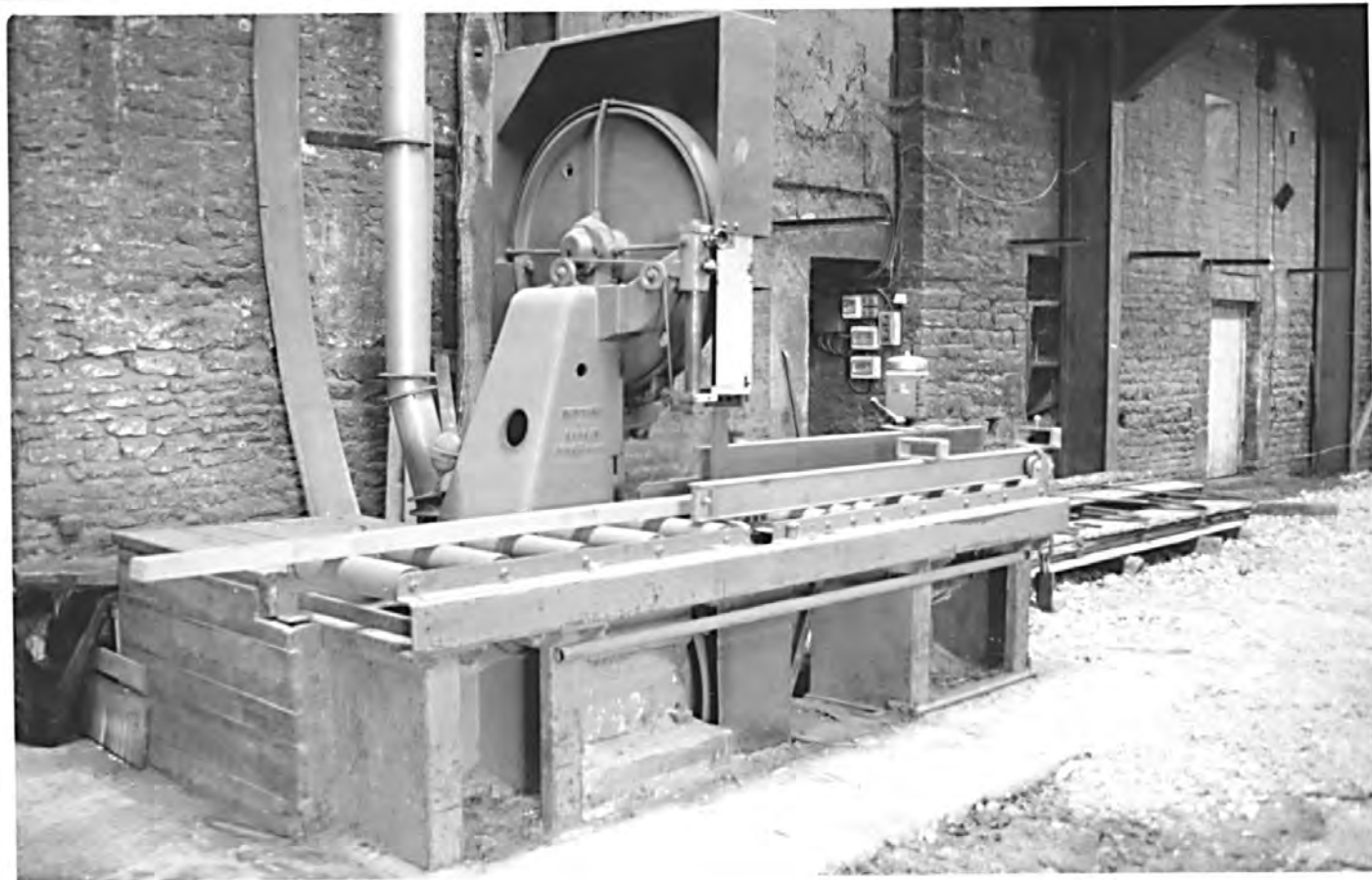


10 - ESSOYES, 6 rue de l'usine

SCIERIE - USINE DE MENUISERIE

Fig. 14 : Scierie, intérieur. Scie à ruban

Ph. Inv. G. ALVES
98.10.420 Z



10 - ESSOYES, 6 rue de l'usine

SCIERIE - USINE DE MENUISERIE

Fig. 15 : Salle des machines, intérieur. Forge

Ph. Inv. G. ALVES
98.10.408 Z



10 - ESSOYES, 6 rue de l'usine

SCIERIE - USINE DE MENUISERIE

Fig. 16 : Salle des machines, intérieur. Perceuse à main

Ph. Inv. G. ALVES
98.10.409 Z

