

Localisation : 10
Aire d'étude : Aube
Commune : Les Croûtes
Adresse : R.N. 443

Titre courant : **tuilerie Aubertin, puis ferme**
Dénomination : tuilerie
Destinations : ferme
Appellation et titre : dite tuilerie Aubertin

Référence : IA10000008

Canton : Ervy-le-Châtel

Cartographie : Lambert2 0713300 2333710

Cadastre : 1992 ZE 89, 126, 127

Statut juridique : propriété privée

Etat de conservation : établissement industriel désaffecté

Dossier de patrimoine industriel établi en 1998 par Alvès dos Santos G.

(c) Inventaire général, 1998

HISTORIQUE

Datation : 2e quart 19e siècle, milieu 20e siècle. .

Commentaire : Créée vers 1830, cette tuilerie paraît avoir été agrandie au milieu du 20e siècle. Vers 1955, elle produit annuellement environ un million de tuiles plates à crochet sous la direction de Gilbert Aubertin. Etant restée une affaire de famille depuis l'origine, cette tuilerie utilisait des fours assez rudimentaires, dits romains. Elle sert de ferme depuis sa cessation d'activité vers 1970.

Présence de 15 ouvriers au maximum.

DESCRIPTION

SITUATION : isolé

PARTIES CONSTITUANTES : atelier de fabrication; logement patronal

MATERIAUX

Gros oeuvre : brique; brique creuse; fer; pan de fer; enduit

Couverture : tuile plate; tôle ondulée

STRUCTURE

Vaisseaux et étages : en rez-de-chaussée

Couvrement : charpente en bois apparente

COUVERTURE : toit à longs pans; croupe

Localisation : 10 - Les Croûtes
Adresse : R.N. 443
Titre courant : tuilerie Aubertin, puis ferme
Dénomination : tuilerie

Réf. : IA10000008

COMMENTAIRE DESCRIPTIF

Atelier de fabrication du 19e siècle en rez-de-chaussée, à charpente en bois apparente. Atelier de fabrication du 20e siècle en rez-de-chaussée, élevé en brique creuse et pan de fer.

TUILERIE

DOCUMENTATION

Archives :

A.D. Aube M 1330. Etablissements insalubres, incommodes ou dangereux. Eaux minérales, pétroles etc. 1853-1880.

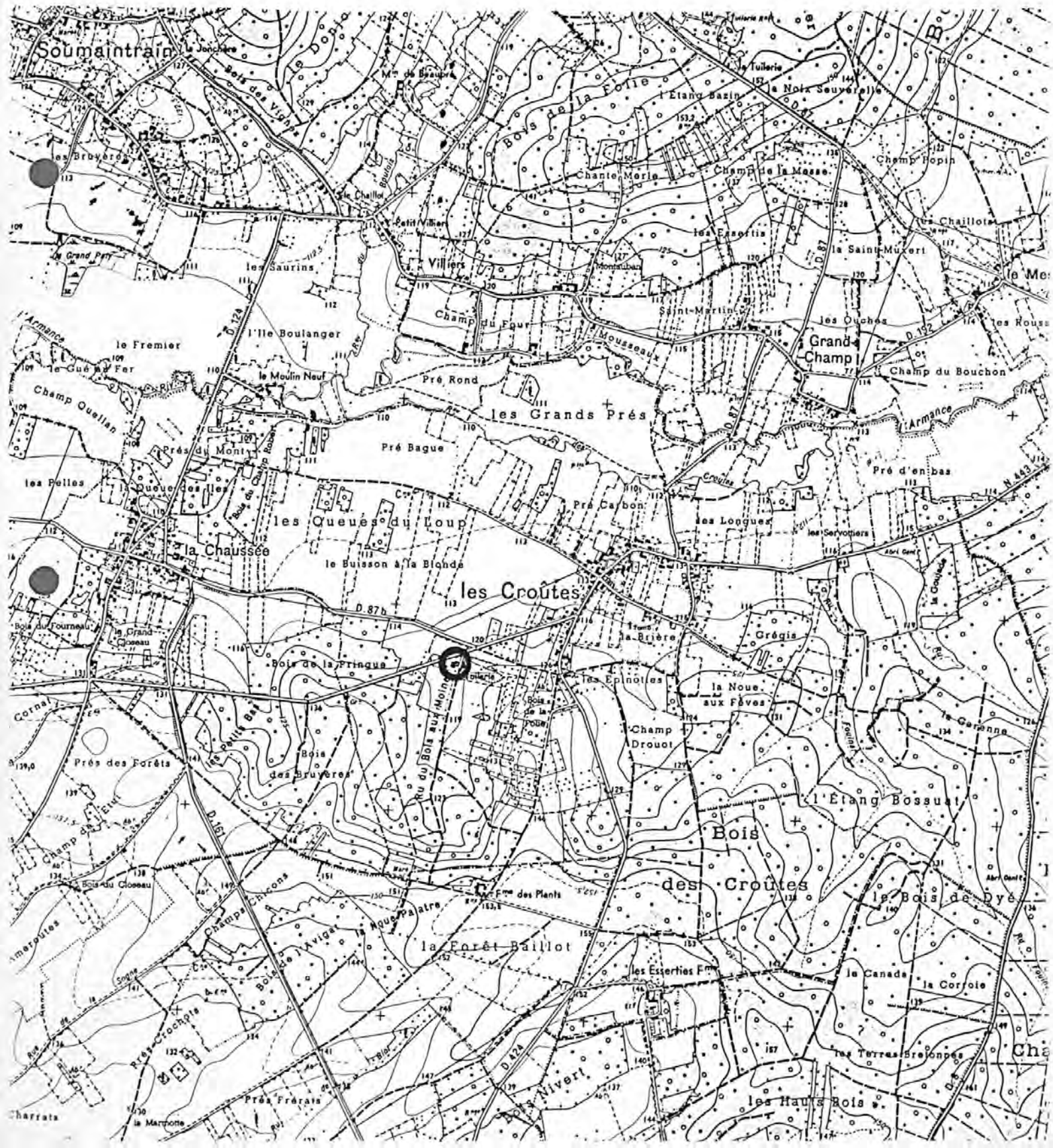
Bibliographie :

La gazette de Chaource, juin 1990.

"Les métiers du feu", La vie en Champagne, n° 37, juillet-août 1956.

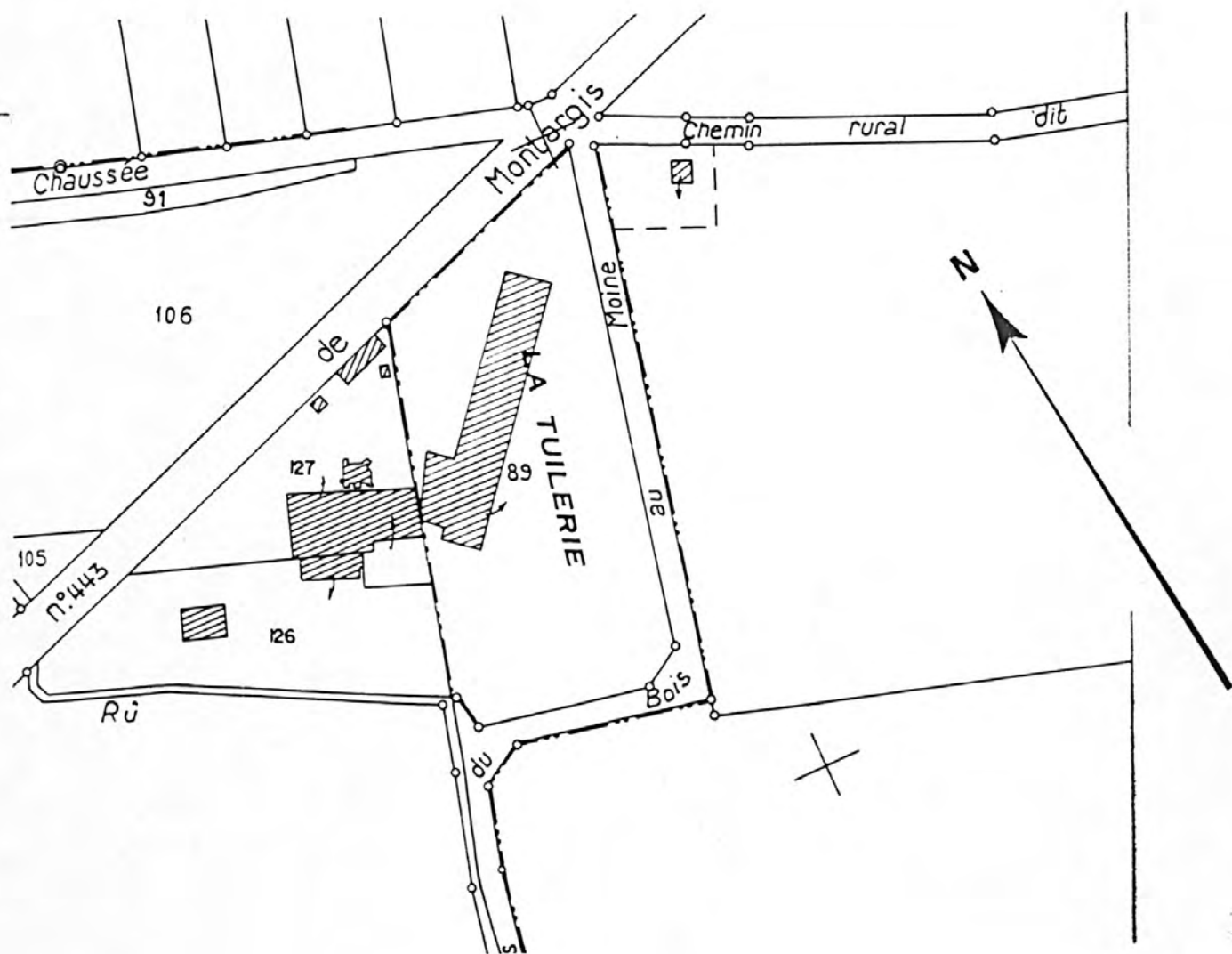
TUILERIE

Pl. I: Carte de localisation de l'oeuvre
Carte topographique, I.G.N., 1956, 1/25 000e
Saint-Florentin, 2719 est



TUILERIE

Pl. II : Plan de situation
Extrait du cadastre, 1992
Section ZE, 1/2000e



10 - LES CROUTES, R.N. 443

TUILERIE

Fig. 1 : Vue d'ensemble depuis le nord-est

Ph. Inv. G. ALVES
98.0.137 Z



10 - LES CROUTES, R.N. 443

TUILERIE

Fig. 2 : Partie ouest de la tuilerie vue depuis le sud

Ph. Inv. G. ALVES
98J0.136 Z

