

Localisation : 10 Référence : IA10000007
Aire d'étude : Aube
Commune : Chappes
Adresse : C.D. 49
Titre courant : **usine de pâte à papier Boulard, actuellement centrale hydroélectrique**
Dénomination : usine de pâte à papier
Source d'énergie : énergie hydraulique, produite sur place
Destinations : centrale hydroélectrique
Appellation et titre : dite usine de pâte à papier Boulard

Canton : Bar-sur-Seine

Cartographie : Lambert1 0742160 1053660

Cadastre : 1987 D 653

Statut juridique : propriété privée

Dossier de patrimoine industriel établi en 1986, 1998 par Alvès dos Santos

(c) Inventaire général, 1986

HISTORIQUE

Datation : 4e quart 19e siècle. 1884 (daté par source) .

Commentaire : Boulard, propriétaire de la papeterie de Bar-sur-Seine (étudiée), fait édifier en 1884 une usine de pâte à papier à Chappes à l'emplacement d'un ancien moulin. Cette usine reste liée à celle de Bar-sur-Seine et semble avoir fermé ses portes au même moment que cette dernière, en 1965. Les bâtiments en sont actuellement occupés par une centrale hydroélectrique fournissant du courant à EDF. 12 ouvriers en 1891.

DESCRIPTION

SITUATION : en village , sur un bras de la Seine

PARTIES CONSTITUANTES : atelier de fabrication; bâtiment d'eau

MATERIAUX

Gros oeuvre : calcaire; moellon sans chaîne en pierre de taille

Couverture : tuile plate; tuile mécanique

STRUCTURE

Vaisseaux et étages : étage de soubassement; en rez-de-chaussée

COUVERTURE : toit à longs pans

Localisation : 10 - Chappes

Réf. : IA10000007

Adresse : C.D. 49

Titre courant : usine de pâte à papier Boulard, actuellement centrale hydroélectrique

Dénomination : usine de pâte à papier

COMMENTAIRE DESCRIPTIF

Usine composée de deux bâtiments en rez-de-chaussée sur étage de soubassement, élevés en moellon avec chaînes d'angles et encadrements de baie en brique. Le bâtiment d'eau est couvert de tuiles plates et l'atelier de fabrication de tuiles mécaniques.

10 - CHAPPES, C.D. 49

USINE DE PATE A PAPIER

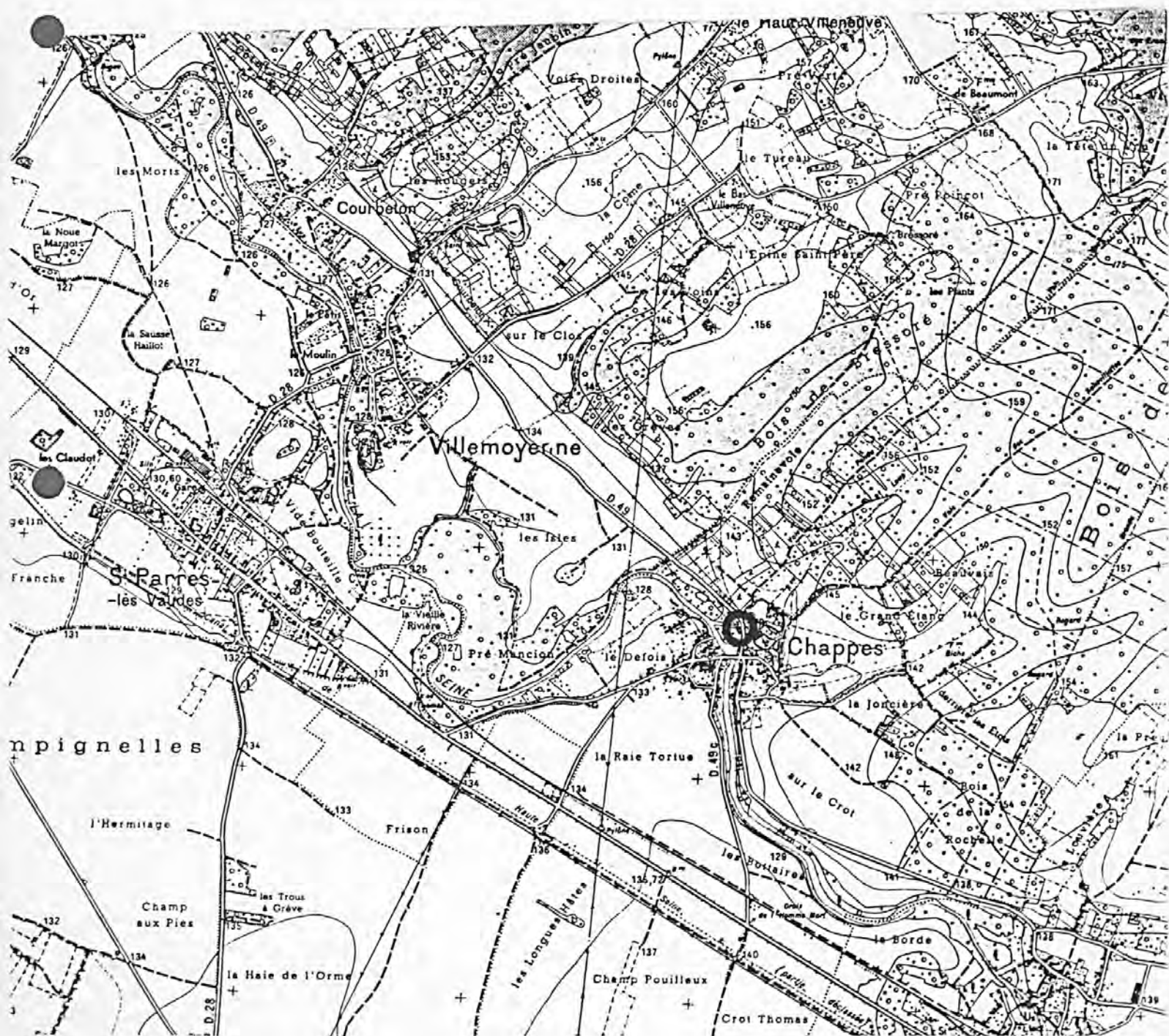
DOCUMENTATION

Archives :

A.D. Aube M 2338. Statistique industrielle et commerciale. 1890-1896

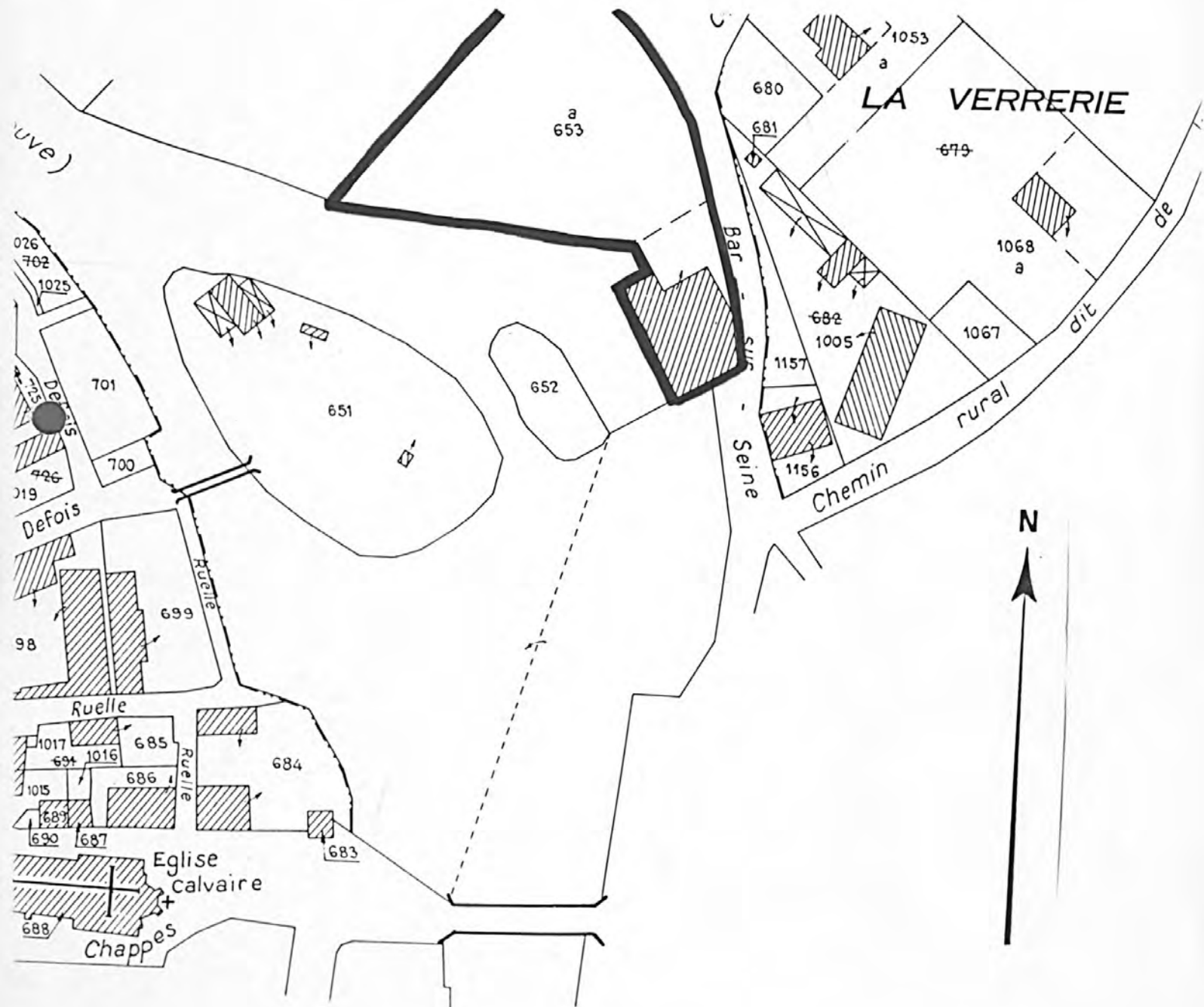
USINE DE PATE A PAPIER

Pl. I : Carte de localisation de l'oeuvre
Carte topographique, I.G.N., 1983, 1/25 000e
Bouilly, 2818 est



USINE DE PATE A PAPIER

Pl. II : Plan de situation
Extrait du cadastre, 1987
Section D, 1/1 250e



10 - CHAPPES, C.D. 49

USINE DE PATE A PAPIER

Fig. 1 : Vue d'ensemble depuis le sud

Ph. Inv. C. BINEL
86.10.937 Z



10 - CHAPPES, C.D. 49

USINE DE PATE A PAPIER

Fig. 2 : Vue d'ensemble depuis le sud

Ph. Inv. C. BINEL
86.10.938 Z

