

Localisation : 10 Référence : IA10000004  
Aire d'étude : Aube  
Commune : Bar-sur-Seine  
Lieu-dit : Villeneuve  
Adresse : C.D. 207  
Titre courant : **usine de papeterie Boulard, puis Navarre; actuellement coopérative vinicole union auboise des vins de champagne**  
Dénomination : usine de papeterie  
Source d'énergie : énergie hydraulique, énergie thermique, produite sur place  
Destinations : coopérative vinicole  
Appellation et titre : dite usine de papeterie Boulard, puis Navarre, actuellement coopérative vinicole union auboise des vins de champagne

---

Canton : Bar-sur-Seine

Cartographie : Lambert1 0752420 1045700

Cadastre : 1988 AR 19 à 24

Statut juridique : propriété privée

Etat de conservation : établissement industriel désaffecté

Dossier de patrimoine industriel établi en 1986, 1998 par Alvès dos Santos G.

(c) Inventaire général, 1986

---

## HISTORIQUE

Datation : 3e quart 19e siècle, 1er quart 20e siècle. .

Commentaire : A l'emplacement d'un moulin à papier signalé dès 1545, la famille Boulard possède une fabrique de papier entre 1680 et 1887, qu'elle semble faire reconstruire sous le Second Empire; propriété de Pinson, puis des papeteries Navarre à partir de 1920, cette usine a probablement été agrandie vers cette date ; mue par une turbine hydraulique et une machine à vapeur, elle cesse son activité en février 1965. Depuis lors, la coopérative vinicole union auboise des vins de Champagne occupe les bâtiments. 50 ouvriers en 1850.

## DESCRIPTION

SITUATION : isolé , sur l'Ource

PARTIES CONSTITUANTES : atelier de fabrication; salle des machines; entrepôt industriel; logement patronal; bâtiment d'eau; hangar industriel

## MATERIAUX

Gros oeuvre : calcaire; moellon sans chaîne en pierre de taille; brique; pan de fer  
Couverture : tuile mécanique

Localisation : 10 - Bar-sur-Seine Réf. : IA10000004  
Lieu-dit : Villeneuve  
Adresse : C.D. 207  
Titre courant : usine de papeterie Boulard, puis Navarre; actuellement coopérative  
vinicole union auboise des vins de  
champagne  
Dénomination : usine de papeterie

---

#### **STRUCTURE**

Vaisseaux et étages : 1 étage carré; étage de comble

ELEVATIONS : élévation ordonnancée

COUVERTURE : toit à longs pans

DISTRIBUTION : escalier de distribution extérieur; escalier droit; en charpente métallique

#### **COMMENTAIRE DESCRIPTIF**

Site industriel desservi par embranchement ferroviaire et voie particulière. Bâtiments édifiés en moellon avec brique en encadrement de baie et chaîne d'angle, à l'exception de l'entrepôt industriel en brique et pans de fer. La salle des machines, à un étage carré et un étage de comble, présente trois travées ordonnancées et un escalier métallique de distribution extérieure permettant d'accéder au premier niveau.

USINE DE PAPETERIE

---

DOCUMENTATION

Archives :

A.D. Aube 8 Fi. Iconographie.

A.D. Aube M 1317 A. Etablissements insalubres, incommodes ou dangereux. Affaires diverses et collectives. 1821-1870.

A.D. Aube M 1317 B. Idem.

A.D. Aube M 1338 B. Etablissements insalubres. Divers. A trier. s.d.

A.D. Aube M 2338. Statistique industrielle et commerciale. 1890-1896

A.D. Aube 3 P 897. Matrices cadastrales. Bar-sur-Seine. Propriétés bâties, 1839-1914.

A.D. Aube 3 P 5190. Cadastre. Bar-sur-Seine, section D

A.D. Aube S 742. Service hydraulique. Moulins. Bar-sur-Seine

Documents figurés :

Extrait du cadastre, s.d. Section D, 1/1250e (A.D. Aube : 3 P 5190) (Doc. 1)

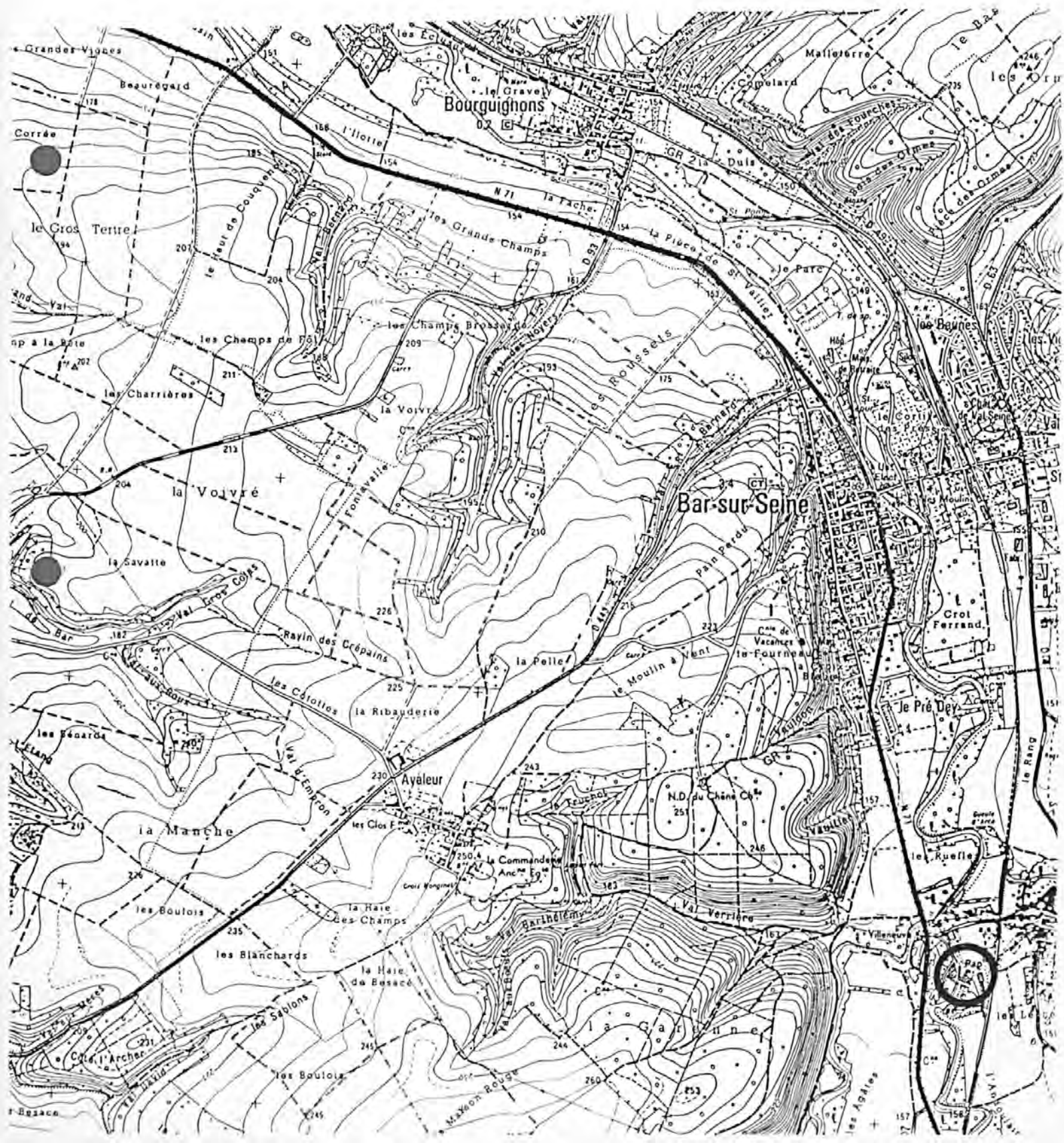
La papeterie vue depuis le sud. Carte postale, vers 1900 (A.D. Aube : 8 Fi 3649) (Doc. 2)

Bibliographie :

Durand (Jean), Le département de l'Aube en cartes postales, Brienne, 1989, 808 pages. p. 242-243

USINE DE PAPETERIE

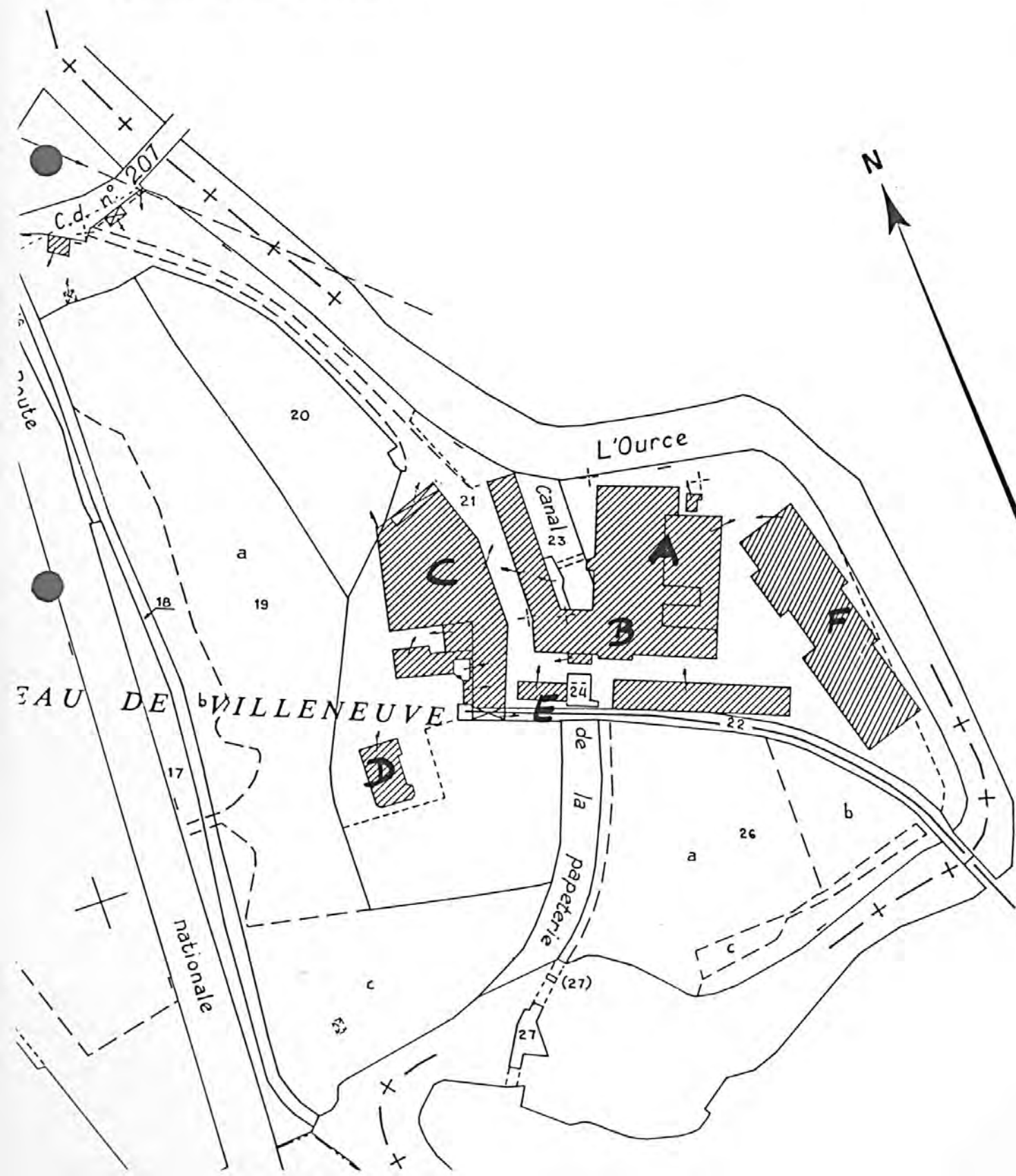
Pl. I : Carte de localisation de l'oeuvre  
Carte topographique, I.G.N., 1988, 1/25 000e  
Bar-sur-Seine, 2918 ouest



USINE DE PAPETERIE

Pl. II : Plan de situation  
Extrait du cadastre, 1988  
Section AR, 1/2000e

A : atelier de fabrication - B : salle des machines - C : entrepôt industriel - D : logement patronal - E : bâtiment d'eau

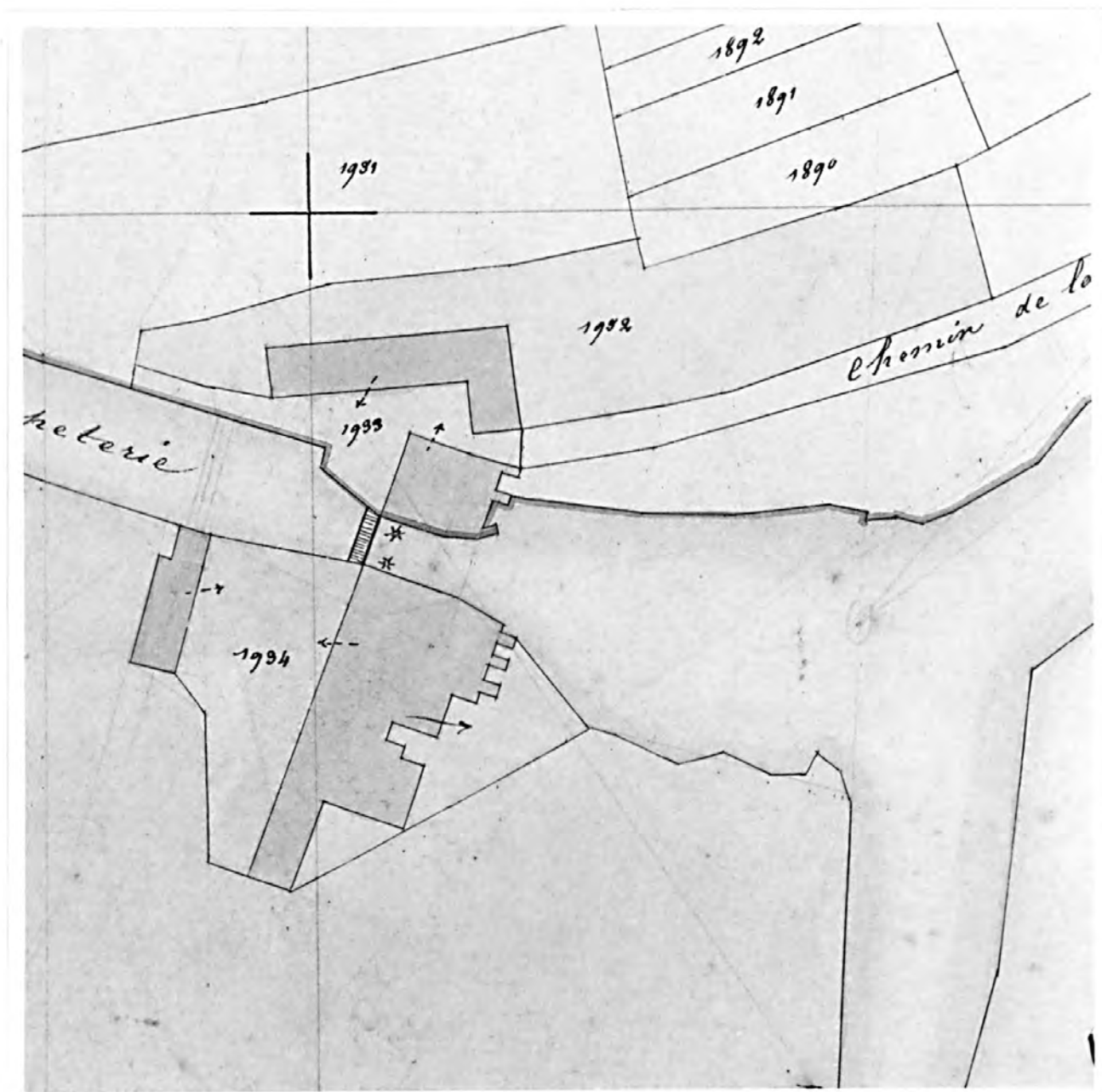


10 - BAR-SUR-SEINE, Villeneuve

USINE DE PAPETERIE

Doc. 1 : Extrait du cadastre, s.d.  
Section D, 1/1250e (A.D. Aube : 3 P 5190)

Ph. Inv. J. PHILIPPOT  
98.10.454 X



10 - BAR-SUR-SEINE, Villeneuve

USINE DE PAPETERIE

Doc. 2 : La papeterie vue depuis le sud  
Carte postale, vers 1900 (A.D. Aube : 8 Fi 3649)

Ph. Inv. C. BINEL  
86.10.897 ZB



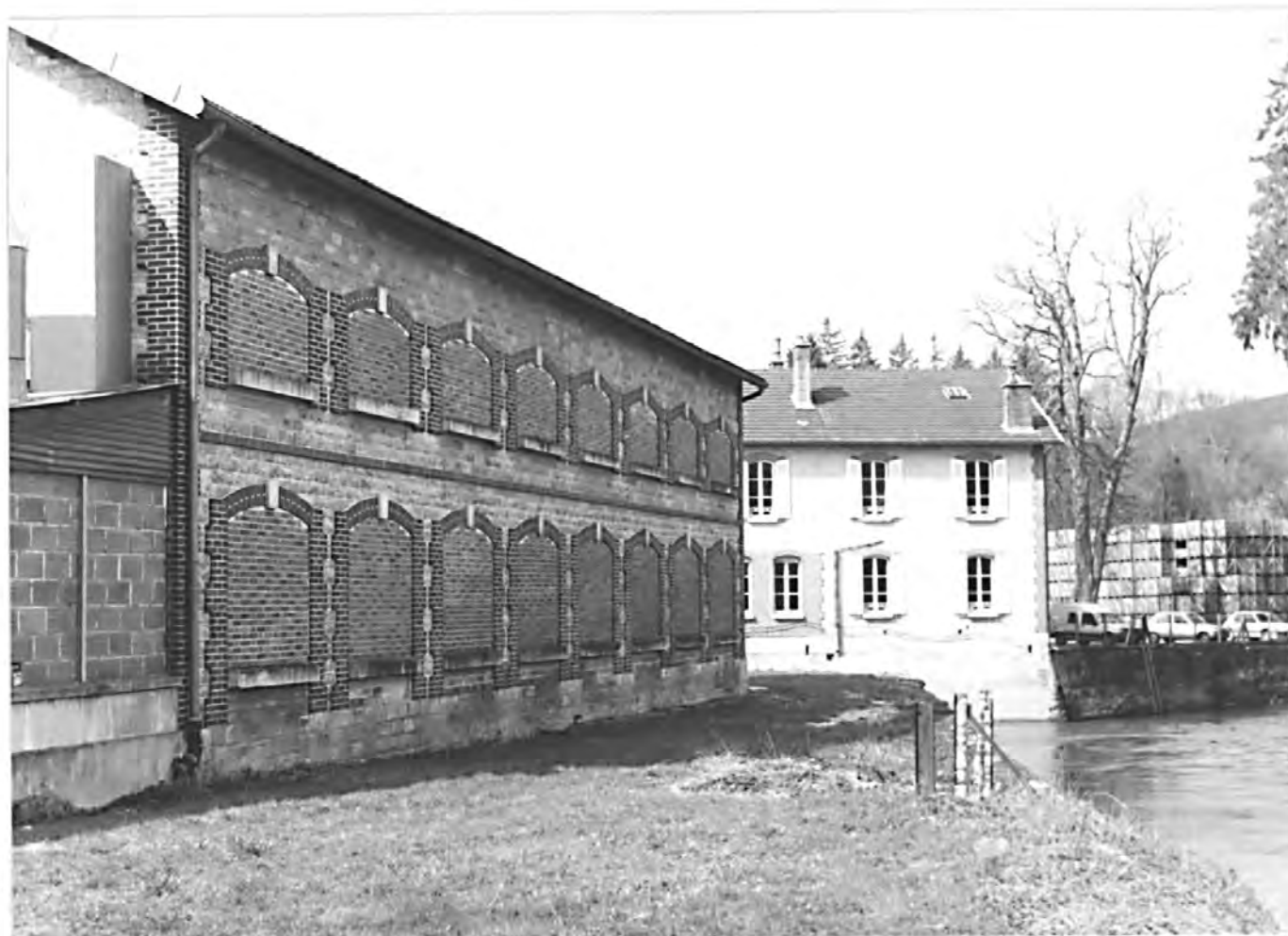
10 - BAR-SUR-SEINE, Villeneuve

USINE DE PAPETERIE

---

Fig. 1 : Atelier de fabrication vu depuis le nord-est

Ph. Inv. C. BINEL  
86.10.901 Z





10 - BAR-SUR-SEINE, Villeneuve

USINE DE PAPETERIE

---

Fig. 2 : Salle des machines vue depuis le sud-ouest

Ph. Inv. C. BINEL  
86.10.899 Z



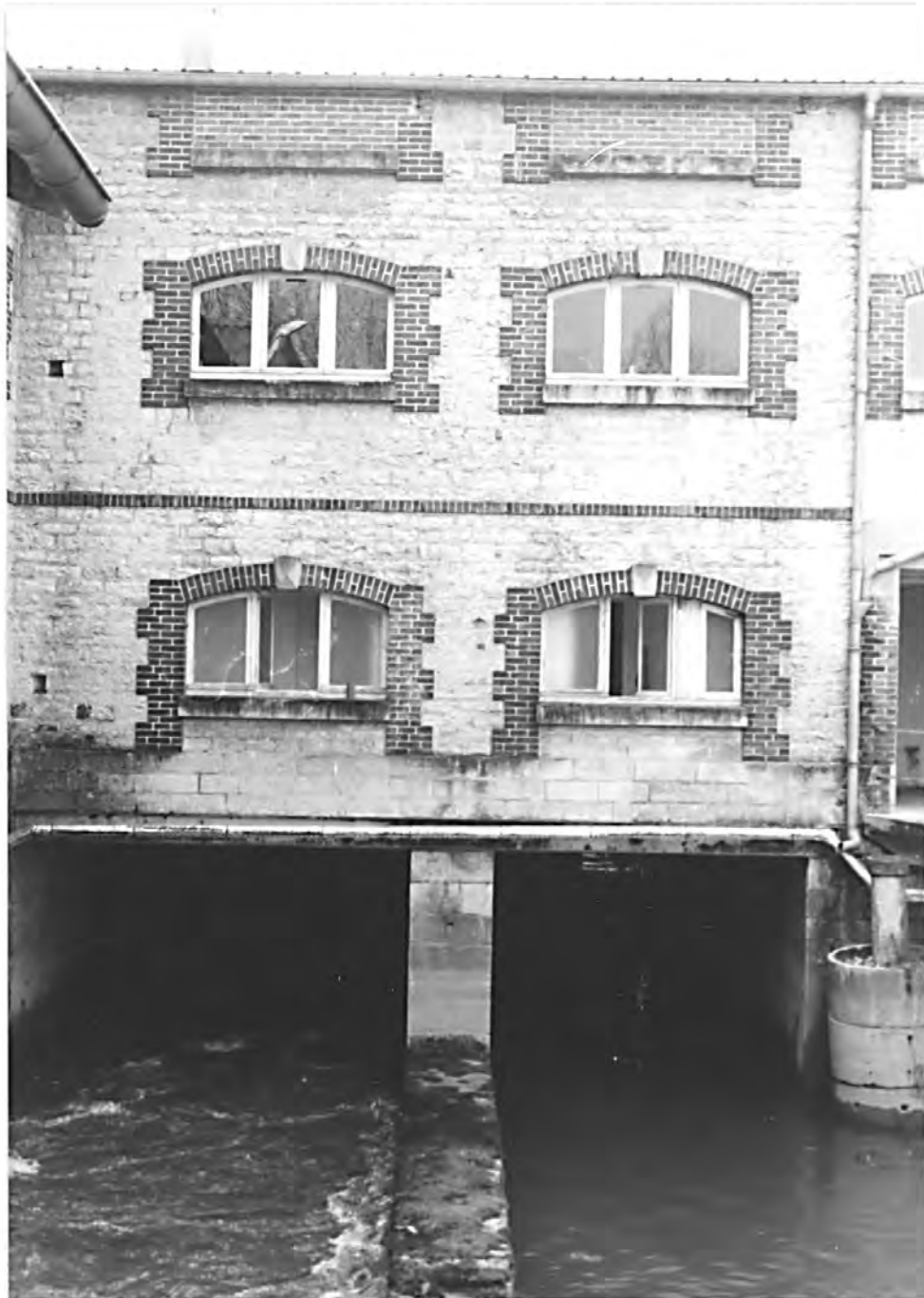
10 - BAR-SUR-SEINE, Villeneuve

USINE DE PAPETERIE

---

Fig. 3 : Atelier de fabrication vu depuis le nord. Détail

Ph. Inv. C. BINEL  
86.10.900 Z



10 - BAR-SUR-SEINE, Villeneuve

USINE DE PAPETERIE

---

Fig. 4 : Bâtiment d'eau et logement patronal vus depuis l'est

Ph. Inv. C. BINEL  
86.10.898 Z



10 - BAR-SUR-SEINE, Villeneuve

USINE DE PAPETERIE

---

Fig. 5 : Entrepôt industriel vu depuis le sud-est

Ph. Inv. C. BINEL  
86.10.902 Z

