

Localisation : 10 Référence : IA10000003  
Aire d'étude : Aube  
Commune : Bar-sur-Seine  
Adresse : 22 avenue du Général Leclerc  
Titre courant : **verreries et cristalleries de Bar-sur-Seine, puis usine de chaudronnerie**  
Dénomination : verrerie  
Source d'énergie : énergie thermique, produite sur place, énergie électrique, achetée  
Destinations : usine de verres optiques, usine de chaudronnerie  
Appellation et titre : dite société des verreries et cristalleries de Bar-sur-Seine

---

Canton : Bar-sur-Seine

Cartographie : Lambert1 0752320 XO;0752550 XE;0048250 YN;0047900 YS

Cadastre : 1983 AL 11, 185

Statut juridique : propriété privée

Dossier de patrimoine industriel établi en 1986, 1998 par Alvès dos Santos G.

(c) Inventaire général, 1986

---

## HISTORIQUE

Datation : 4e quart 19e siècle, 2e quart 20e siècle. 1881 (daté par source, daté par travaux historiques) .

Commentaire : La société des verreries et cristalleries de Bar-sur-Seine fait édifier une verrerie dont la construction est achevée en 1881; cet établissement comprend école privée, coopérative, société de musique et cité ouvrière. L'artiste verrier Maurice Marinot y travaille, mais l'usine ferme ses portes dès 1937, alors qu'un incendie avait occasionné sa reconstruction l'année précédente. De nouvelles destructions ont lieu lors de la deuxième guerre mondiale, puis les bâtiments sont occupés par l'usine de verres optiques Guilbert et Ponty entre 1947 et 1951 ; de 1956 jusqu'à nos jours, ce site abrite une chaudronnerie.  
290 ouvriers en 1891.

## DESCRIPTION

SITUATION : en ville

PARTIES CONSTITUANTES : atelier de fabrication; cour; cité ouvrière; magasin industriel; hangar industriel

### MATERIAUX

Gros oeuvre : calcaire; moellon sans chaîne en pierre de taille; pierre de taille; enduit partiel  
Couverture : tuile mécanique; verre en couverture

### STRUCTURE

Vaisseaux et étages : 1 étage carré

Localisation	: 10 - Bar-sur-Seine	Réf. : IA10000003
Adresse	: 22 avenue du Général Leclerc	
Titre courant	: verreries et cristalleries de Bar-sur-Seine, puis usine de chaudronnerie	
Dénomination	: verrerie	

---

Couvrement : charpente métallique apparente

COUVERTURE : toit à longs pans; shed; terrasse; toit conique

**COMMENTAIRE DESCRIPTIF**

Site industriel desservi par voie ferroviaire. Ateliers de fabrication en rez-de-chaussée et cité ouvrière à un étage carré élevés en moellon calcaire et couverts de tuile mécanique; une verrière couvre l'espace compris entre le magasin industriel et la grille d'entrée de l'usine encadrée par deux colonnes en pierre de taille.

DOCUMENTATION

Archives :

A.D. Aube 8 Fi. Iconographie.

A.D. Aube M 2338. Statistique industrielle et commerciale. 1890-1896

A.D. Aube 3 P 907. Matrices cadastrales de Bar-sur-Seine. Propriétés bâties, 1881-1911.

Documents figurés :

Vue d'ensemble depuis le sud-ouest. Carte postale, vers 1900 (A.D. Aube : 8 Fi 3673)  
(Doc. 1)

Entrée de l'usine vue depuis le nord-est. Carte postale, vers 1900 (A.D. Aube : 8 Fi 3674)  
(Doc. 2)

Entrée de l'usine vue depuis le nord-est. Carte postale, vers 1900 (A.D. Aube : 8 FI 3672)  
(Doc. 3)

Hall des fours. Carte postale, vers 1900 (A.D. Aube : 8 Fi 3671) (Doc. 4)

Intérieur de la verrerie. L'atelier de moulure. Carte postale, vers 1900 (A.D. Aube : 8 Fi 3675) (Doc. 5)

Bibliographie :

Durand Jean, Le département de l'Aube en cartes postales, Brienne, 1989. 808 pages. p. 180-185.

Les hommes du verre. Verriers et maîtres verriers d'hier et d'aujourd'hui, Troyes, Maison de l'outil et de la pensée ouvrière, 1994. 84 pages. p. 49-53.

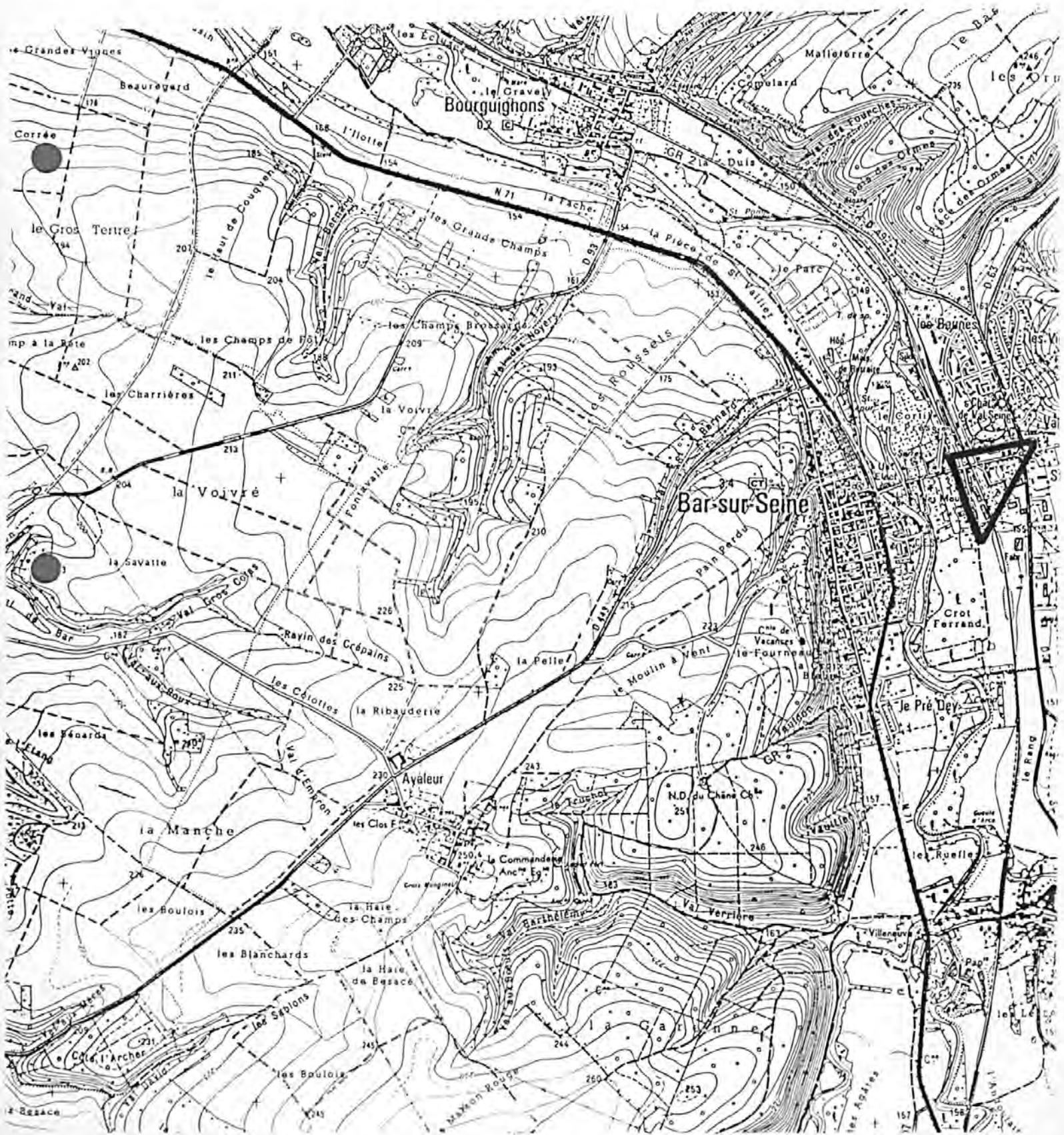
---

TABLE DES ILLUSTRATIONS

Pl. I : Carte de localisation de l'oeuvre Carte topographique, I.G.N., 1988, 1/25 000e Bar-sur-Seine, 2918 ouest	
Pl. II : Plan de situation Extrait du cadastre, 1983. Section AL, 1/1 000e	
Pl. III : Plan de situation Extrait du cadastre, 1983. Section AL, 1/1 000e	
Doc. 1 : Vue d'ensemble depuis le sud-ouest. Carte postale, vers 1900 (A.D. Aube : 8 Fi 3673)	86.10.888 Z
Doc. 2 : Entrée de l'usine vue depuis le nord-est Carte postale, vers 1900 (A.D. Aube : 8 Fi 3674)	86.10.889 Z
Doc. 3 : Entrée de l'usine vue depuis le nord-est Carte postale, vers 1900 (A.D. Aube : 8 Fi 3672)	98.10.489 X
Doc. 4 : Hall des fours. Carte postale, vers 1900 (A.D. Aube : 8 Fi 3671)	98.10.490 X
Doc. 5 : Intérieur de la verrerie. L'atelier de moulure Carte postale, vers 1900 (A.D. Aube : 8 Fi 3675)	98.10.488 X
Fig. 1 : Entrée de la verrerie vue depuis le nord-est	86.10.890 Z
Fig. 2 : Magasin industriel vu depuis le nord-ouest	86.10.892 Z
Fig. 3 : Magasin industriel et ateliers vus depuis le nord-est	86.10.893 Z
Fig. 4 : Atelier de fabrication vu depuis le nord-est	86.10.891 Z
Fig. 5 : Cité ouvrière vue depuis le sud	98.10.84 Z

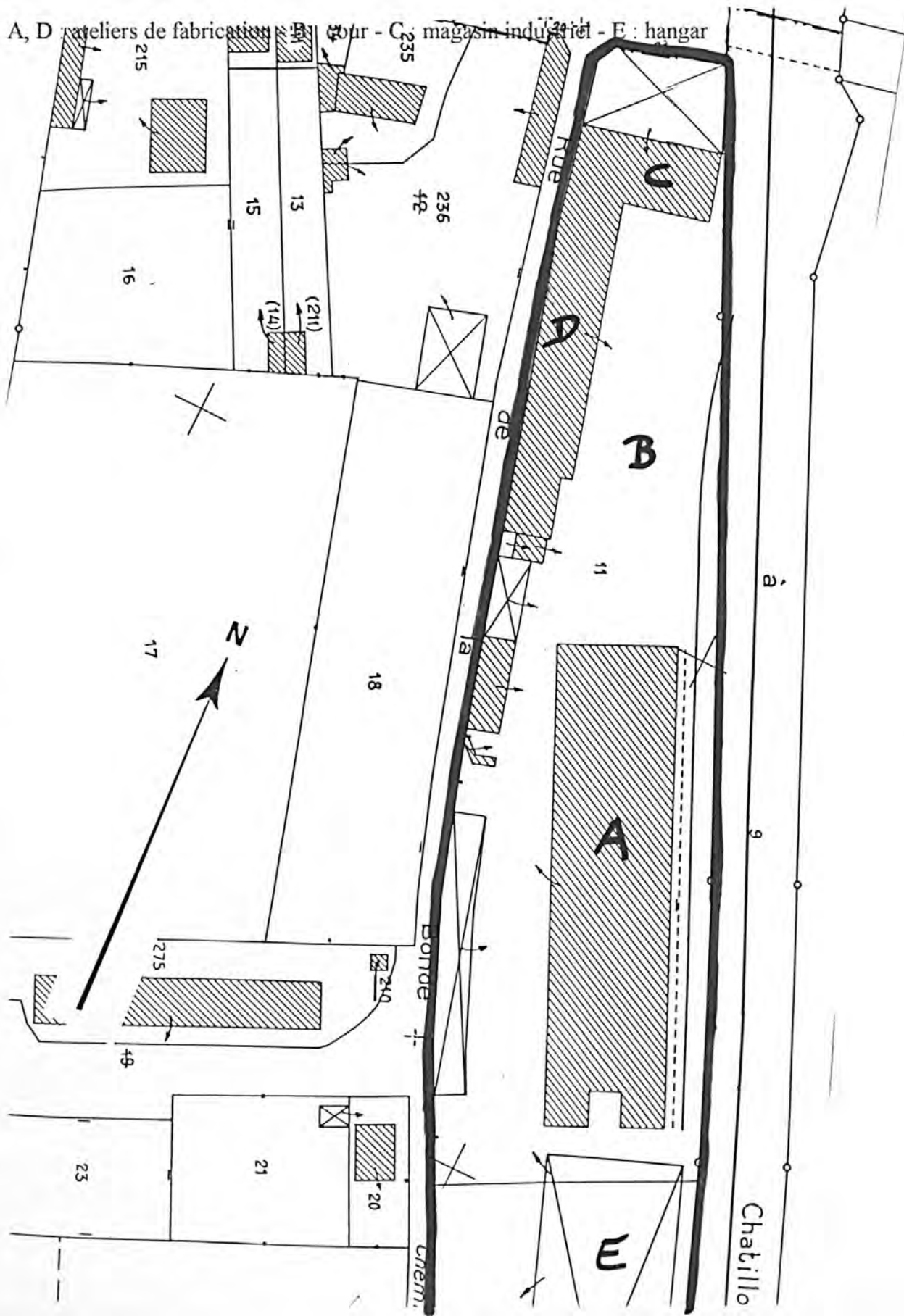
VERRERIE

Pl. I : Carte de localisation de l'oeuvre  
Carte topographique, I.G.N., 1988, 1/25 000e  
Bar-sur-Seine, 2918 ouest



VERRERIE

Pl. II : Plan de situation  
Extrait du cadastre, 1983  
Section AL, 1/1 000e



VERRERIE

Pl. III : Plan de situation  
Extrait du cadastre, 1983  
Section AL, 1/1 000e

F : cité ouvrière



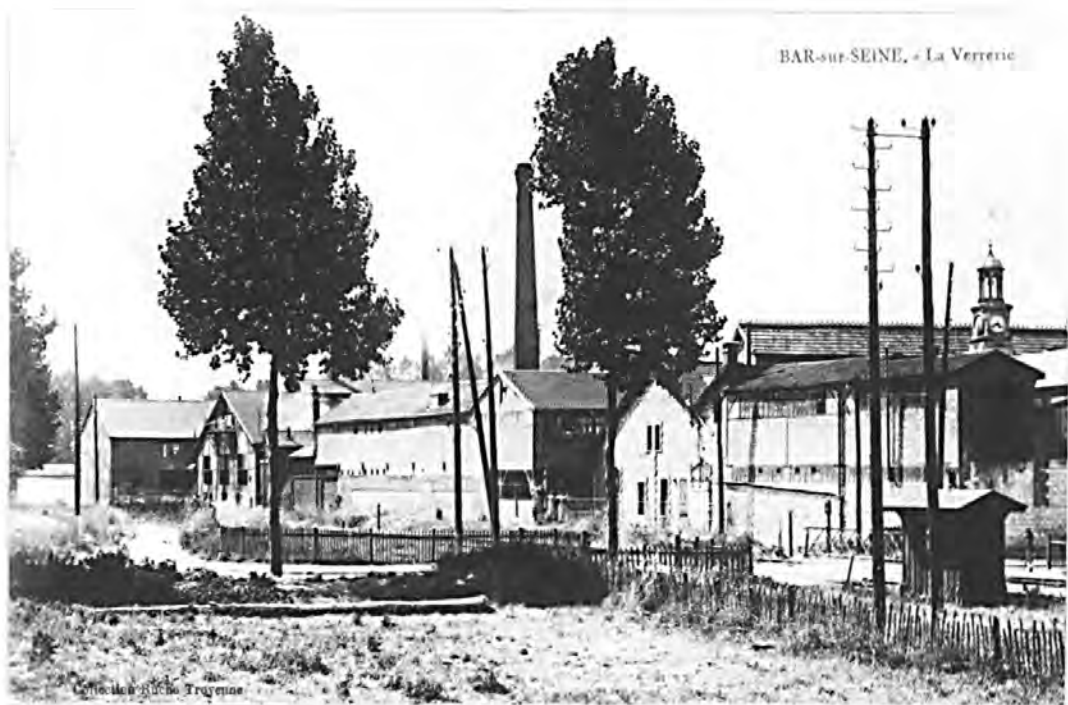
10 - BAR-SUR-SEINE, 22 avenue du général Leclerc

VERRERIE

---

Doc. 1 : Vue d'ensemble depuis le sud-ouest  
Carte postale, vers 1900 (A.D. Aube : 8 fi 3673)

Ph. Inv. C. BINEL  
86.10.888 Z $\beta$





10 - BAR-SUR-SEINE, 22 avenue du général Leclerc

VERRERIE

Doc. 2 : Entrée de l'usine vue depuis le nord-est  
Carte postale, vers 1900 (A.D. Aube : 8 fi 3674)

Ph. Inv. C. BINEL  
86.10.889 ZB



10 - BAR-SUR-SEINE, 22 avenue du général Leclerc

VERRERIE

Doc. 3 : Entrée de l'usine vue depuis le nord-est  
Carte postale, vers 1900 (A.D. Aube : 8 fi 3672)

Ph. Inv. J. PHILIPPOT  
98.10.489 X<sub>B</sub>

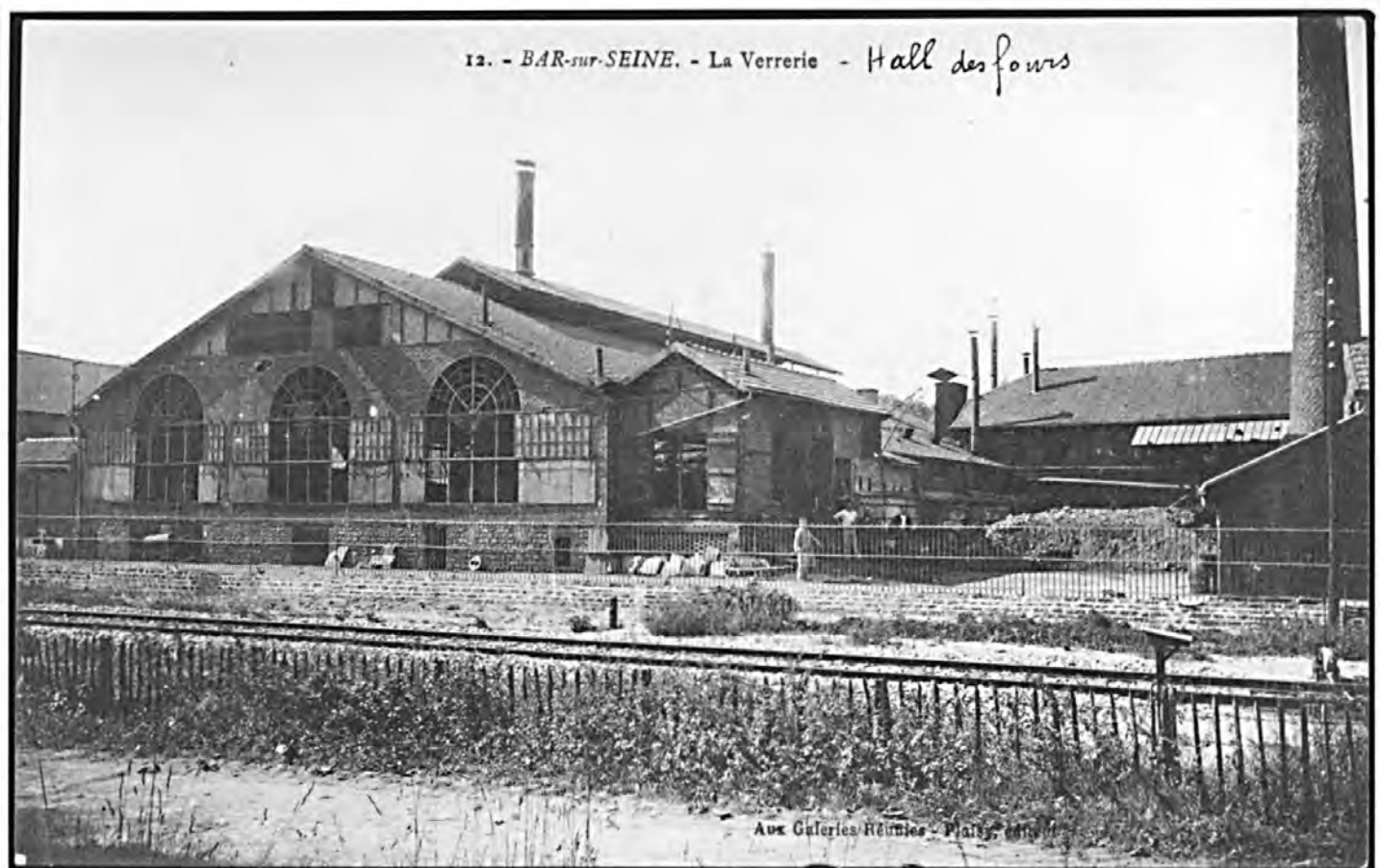


10 - BAR-SUR-SEINE, 22 avenue du général Leclerc

VERRERIE

Doc. 4: Hall des fours  
Carte postale, vers 1900 (A.D. Aube : 8 fi 3671)

Ph. Inv. J. PHILIPPOT  
98.10.490 XB

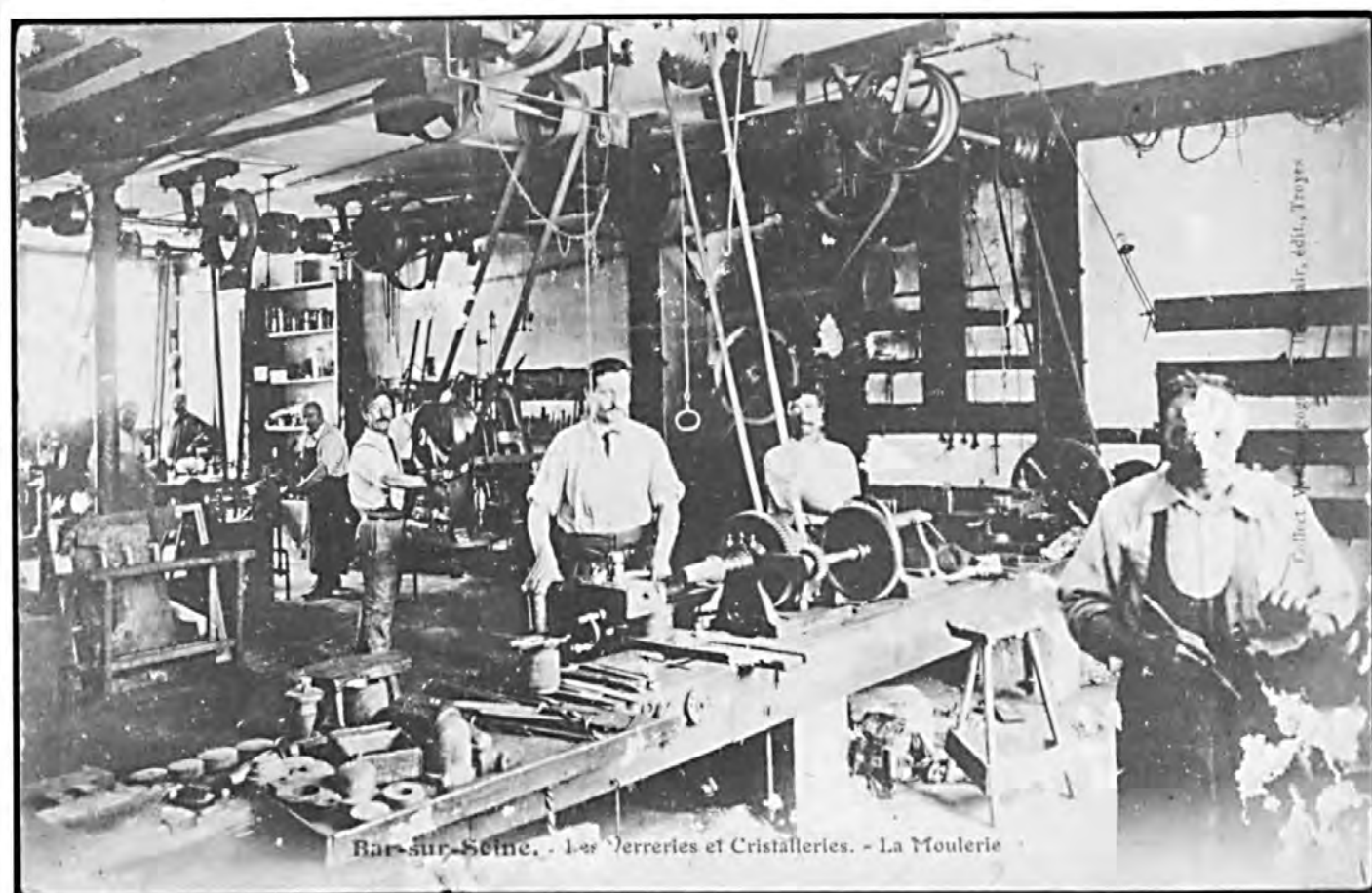


10 - BAR-SUR-SEINE, 22 avenue du général Leclerc

VERRERIE

Doc. 5 : Intérieur de la verrerie. L'atelier de moulerie  
Carte postale, vers 1900 (A.D. Aube : 8 fi 3675)

Ph. Inv. J. PHILIPPOT  
98.10.488 X6



10 - BAR-SUR-SEINE, 22 avenue du général Leclerc

VERRERIE

---

Fig. 1 : Entrée de la verrerie vue depuis le nord-est

Ph. Inv. C. BINEL  
86.10.890 Z



10 - BAR-SUR-SEINE, 22 avenue du général Leclerc

VERRERIE

---

Fig. 2 : Magasin industriel vu depuis le nord-ouest

Ph. Inv. C. BINEL  
86.10.892 Z



10 - BAR-SUR-SEINE, 22 avenue du général Leclerc

VERRERIE

---

Fig. 3 : Magasin industriel et ateliers vus depuis le nord-est

Ph. Inv. C. BINEL  
86.10.893 Z



10 - BAR-SUR-SEINE, 22 avenue du général Leclerc

VERRERIE

---

Fig. 4 : Atelier de fabrication vu depuis le nord-est

Ph. Inv. C. BINEL  
86.10.891 Z





10 - BAR-SUR-SEINE, 22 avenue du général Leclerc

VERRERIE

---

Fig. 5 : Cité ouvrière vue depuis le sud

Ph. Inv. G. ALVES  
98.10.84 Z



