

Localisation : 10
Aire d'étude : Aube
Commune : Bar-sur-Aube
Adresse : 32 avenue du Général Leclerc
Titre courant : **usine de forêts Perfor**
Dénomination : usine de petite métallurgie
Précision : usine de forêts
Source d'énergie : énergie électrique, achetée
Appellation et titre : dite usine de petite métallurgie Perfor

Référence : IA10000002

Canton : Bar-sur-Aube

Cartographie : Lambert1 0775600 1062550

Cadastre : 1979 AO 4

Statut juridique : propriété privée

Dossier de patrimoine industriel établi en 1986, 1998 par Alvès dos Santos G.

(c) Inventaire général, 1986

HISTORIQUE

Datation : 1er quart 20e siècle. .

Commentaire : L'usine de forêts américains Perfor s'installe à Bar-sur-Aube en 1919. Vers 1955, 15 à 20 tonnes d'aciers spéciaux y sont travaillés chaque mois pour produire des forêts hélicoïdaux par les opérations de tournage, fraisage et rectification. Usine encore en activité une centaine de machines-outils présentes vers 1955.
120 salariés en 1955.

DESCRIPTION

SITUATION : en ville

PARTIES CONSTITUANTES : atelier de fabrication; bureau; conciergerie; transformateur

MATERIAUX

Gros oeuvre : brique; pan de fer; enduit
Couverture : tuile mécanique

STRUCTURE

Vaisseaux et étages : 1 étage carré

COUVERTURE : shed; toit à longs pans; demi-croupe

COMMENTAIRE DESCRIPTIF

Localisation : 10 - Bar-sur-Aube
Adresse : 32 avenue du Général Leclerc
Titre courant : usine de forets Perfor
Dénomination : usine de petite métallurgie

Réf. : IA10000002

Atelier de fabrication en rez-de-chaussée couvert de sheds. Bureau et conciergerie encadrant l'entrée de l'usine, à un étage carré, sont enduits.

10 - BAR-SUR-AUBE, 32 avenue du général Leclerc

USINE DE PETITE METALLURGIE

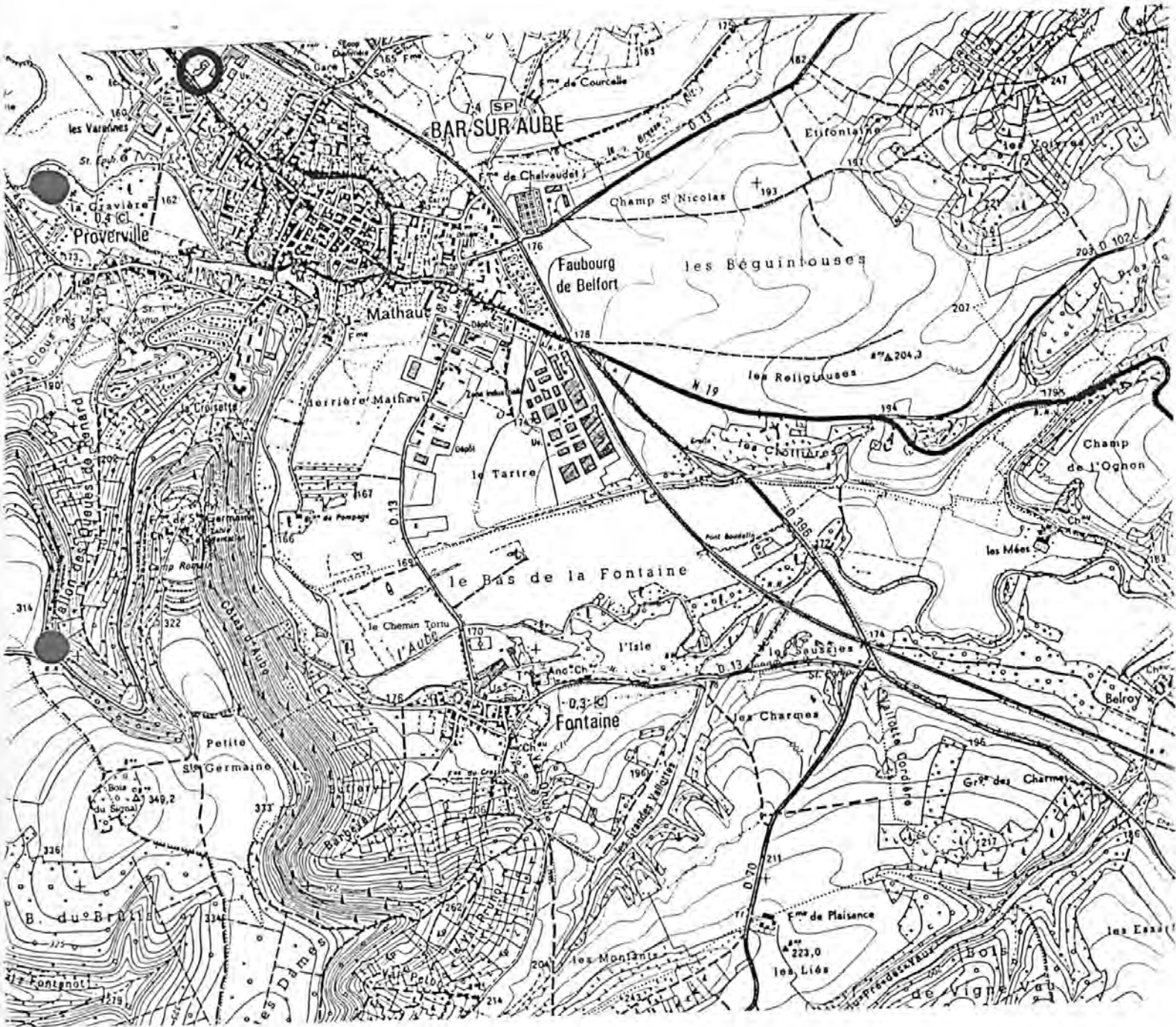
DOCUMENTATION

Bibliographie :

Leroux (J.F.), Evolution des industries de la région de Bar-sur-Aube. Métallurgie et verrerie. Etude économique et sociale, Mémoire de maîtrise, Paris, 1957. 150 p. dactyl.

USINE DE PETITE METALLURGIE

Pl. I : Carte de localisation de l'oeuvre
Carte topographique, I.G.N., 1980, 1/25 000e
Bar-sur-Aube, 3018 ouest

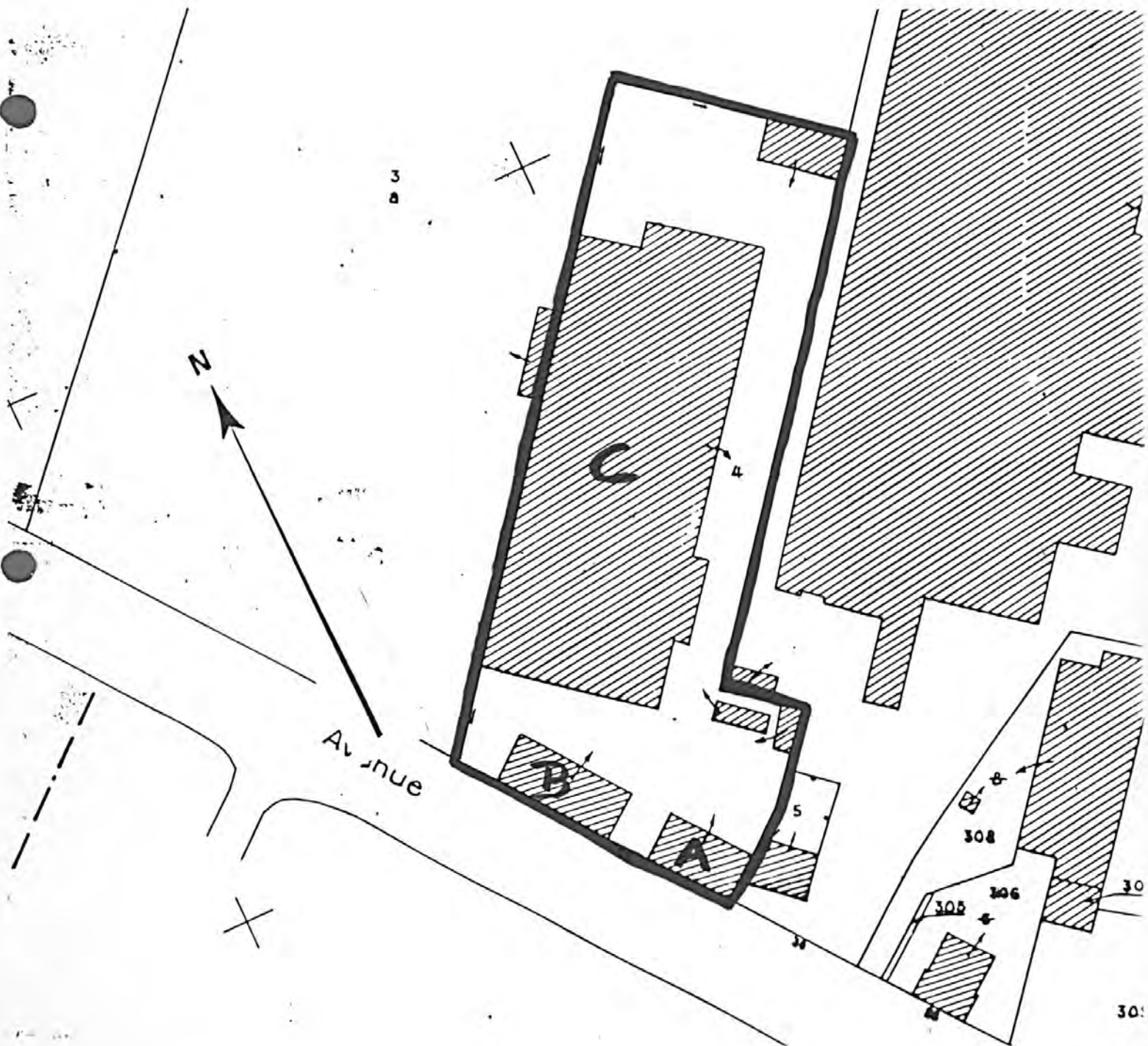


10 - BAR-SUR-AUBE, 32 avenue du général Leclerc

USINE DE PETITE METALLURGIE

Pl. II : Plan de situation
Extrait du cadastre, 1979
Section AO, 1/1 000e

A : conciergerie - B : bureau - C : atelier de fabrication



10 - BAR-SUR-AUBE, 32 avenue du général Leclerc

USINE DE PETITE METALLURGIE

Fig. 1: Vue d'ensemble depuis l'ouest

Ph. Inv. C. Binel
86.10.880 Z



10 - BAR-SUR-AUBE, 32 avenue du général Leclerc

USINE DE PETITE METALLURGIE

Fig. 2 : Atelier de fabrication vu depuis le sud-ouest

Ph. Inv. C. Binel
86.10.881 Z



10 - BAR-SUR-AUBE, 32 avenue du général Leclerc

USINE DE PETITE METALLURGIE

Fig. 3 : Entrée de l'usine vue depuis l'est

Ph. Inv. G. ALVES
98.10.94 Z



10 - BAR-SUR-AUBE, 32 avenue du général Leclerc

USINE DE PETITE METALLURGIE

Fig. 4 : Atelier de fabrication vu depuis le sud-est

Ph. Inv. G. ALVES
98.10.96 Z



10 - BAR-SUR-AUBE, 32 avenue du général Leclerc

USINE DE PETITE METALLURGIE

Fig. 5 : Entrée de l'usine vue depuis le sud-est

Ph. Inv. C. BINEL
86.10.879 Z

