

Localisation : 10 Référence : IA10000001
Aire d'étude : Aube
Commune : Bar-sur-Aube
Adresse : avenue du Général Leclerc
Titre courant : **usine d'estampage Thuillier, Dague et Cie, actuellement Bar Lorforge S.A.**
Dénomination : usine d'estampage
Source d'énergie : énergie thermique, produite sur place, énergie électrique, achetée
Appellation et titre : dite usine d'estampage Thuillier, Dague et Cie, actuellement Bar Lorforge S.A.

Canton : Bar-sur-Aube

Cartographie : Lambert1 0775500 1062740

Cadastre : 1979 AR 87, 88

Statut juridique : propriété privée

Dossier de patrimoine industriel établi en 1986, 1998 par Alvès dos Santos G.

(c) Inventaire général, 1986

HISTORIQUE

Datation : 1er quart 20e siècle, 3e quart 20e siècle. .

Commentaire : Thuillier, Dague et Cie créent en 1902 un petit atelier d'estampage racheté pendant la guerre par les forges de Bogny-Braux, puis vers 1930 par la compagnie française des métaux. Vers 1950, la raison sociale devient Bar Lorforge et les bâtiments sont ensuite agrandis considérablement. On y estampe des pièces en acier, laiton ou alliages légers jusqu'à nos jours.
30 machines outils, 16 moutons à planches et 2 maxi-presses vers 1955.
210 salariés en 1957 et 400 en 1965.

DESCRIPTION

SITUATION : en ville

PARTIES CONSTITUANTES : atelier de fabrication; magasin industriel

MATERIAUX

Gros oeuvre : béton; parpaing de béton; fer; pan de fer; enduit
Couverture : tuile mécanique; ciment amiante en couverture

STRUCTURE

Vaisseaux et étages : en rez-de-chaussée
Couvrement : charpente métallique apparente

COUVERTURE : toit à longs pans; lanterneau

Localisation : 10 - Bar-sur-Aube Réf. : IA10000001
Adresse : avenue du Général Leclerc
Titre courant : usine d'estampage Thuillier, Dague et Cie, actuellement Bar Lorforge S.A.
Dénomination : usine d'estampage

COMMENTAIRE DESCRIPTIF

Site industriel desservi par embranchement ferroviaire. Atelier de fabrication et magasin industriel en rez-de-chaussée, à charpente métallique apparente ; toiture de l'atelier de fabrication comportant un lanterneau.

10 - BAR-SUR-AUBE, avenue du général Leclerc

USINE D'ESTAMPAGE

DOCUMENTATION

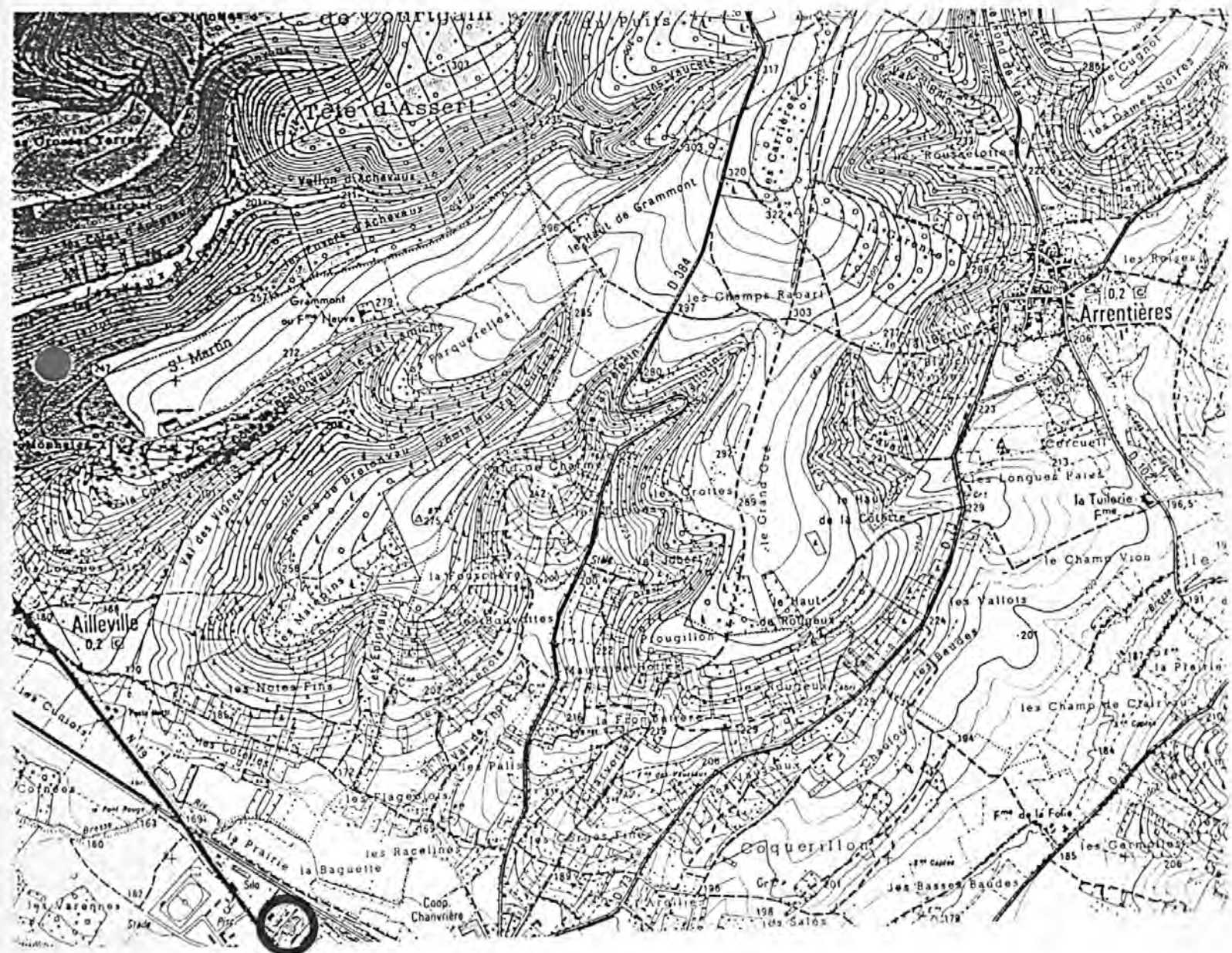
Bibliographie :

Bulletin municipal de Bar-sur-Aube, 1965. p. 21.

Leroux (J.F.), Evolution des industries de la région de Bar-sur-Aube. Métallurgie et verrerie. Etude économique et sociale, Mémoire de maîtrise, Paris, 1957. 150 p. dactyl.

USINE D'ESTAMPAGE

Pl. I : Carte de localisation de l'oeuvre
Carte topographique, I.G.N., 1980, 1/25 000e
Soulaines-Dhuys, 3017 ouest

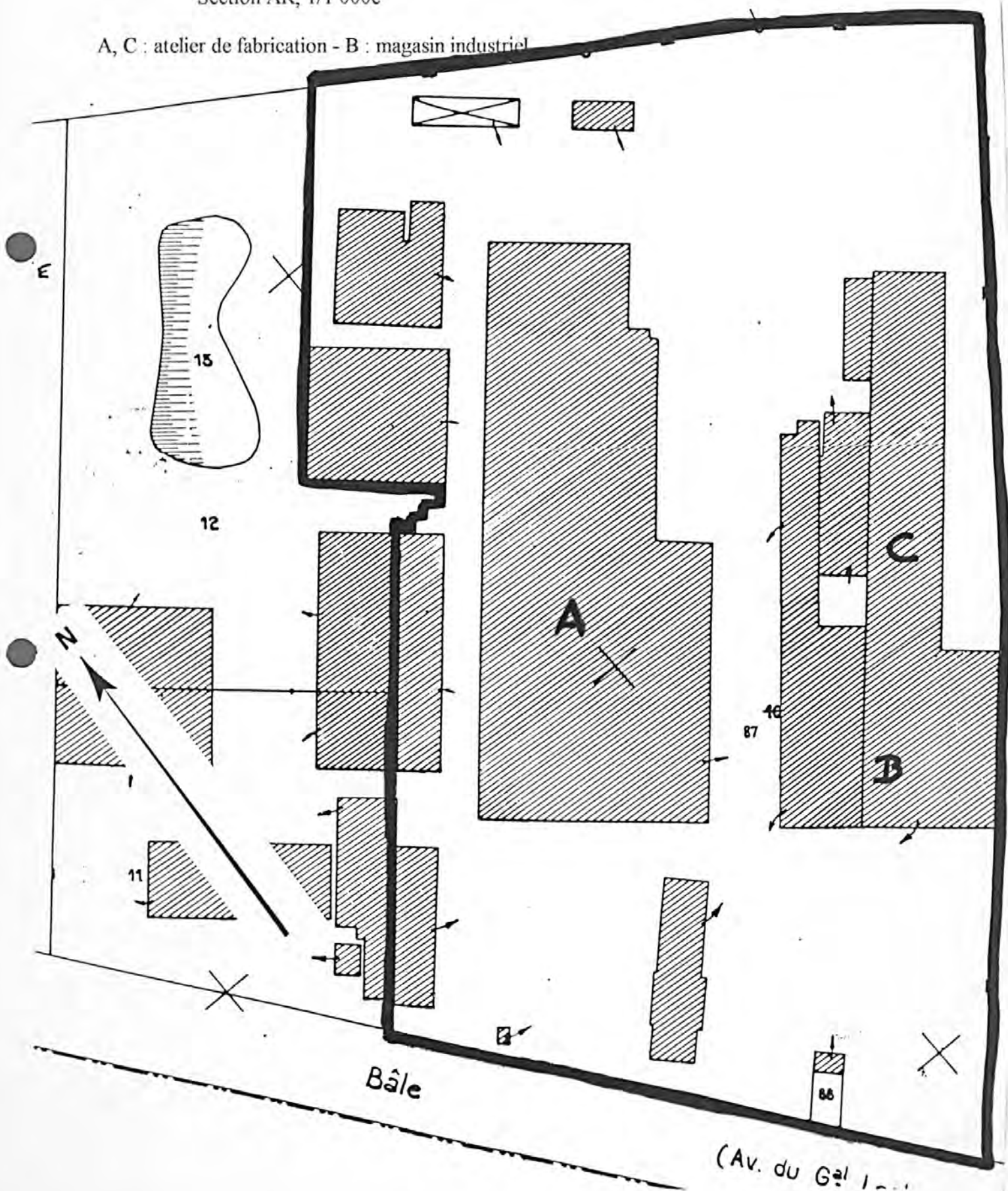


10 - BAR-SUR-AUBE, avenue du général Leclerc

USINE D'ESTAMPAGE

Pl. II : Plan de situation
Extrait du cadastre, 1979
Section AR, 1/1 000e

A, C : atelier de fabrication - B : magasin industriel



10 - BAR-SUR-AUBE, avenue du général Leclerc

USINE D'ESTAMPAGE

Fig. 1 : Vue d'ensemble depuis le sud

Ph. Inv. C. Binet
86.10.874 Z



10 - BAR-SUR-AUBE, avenue du général Leclerc

USINE D'ESTAMPAGE

Fig. 2 : Atelier de fabrication vu depuis le sud-ouest

Ph. Inv. C. Binet
86.10.873 Z

