

Département : 08

0061

Aire d'étude : NOUZONVILLE

Commune : NOUZONVILLE

Adresse : 6, 8 RUE BARRA

Dénomination : **MAISON**

Coordonnées : LAMBERTI X = 0773270 Y = 0238000

Cadastre : 1979 AL 3

PROPRIETE PRIVEE

Etat de conservation : MAUVAIS ETAT

Dossier de PRE INVENTAIRE NORMALISE établi en 1986 par BERTRAND PATRICE

(C) INVENTAIRE GENERAL, 1986

HISTORIQUE

MAISON A 2 OU 3 LOGEMENTS, PRESENTE SUR LE CADASTRE DE 1835, ET DONT UNE PARTIE PORTE LA DATE 1820.

DESCRIPTION

SITUATION : EN VILLE

MATERIAUX

Gros oeuvre : QUARTZITE, SCHISTE, MOELLON, CALCAIRE, APPAREIL MIXTE

Couverture : ARDOISE

STRUCTURE

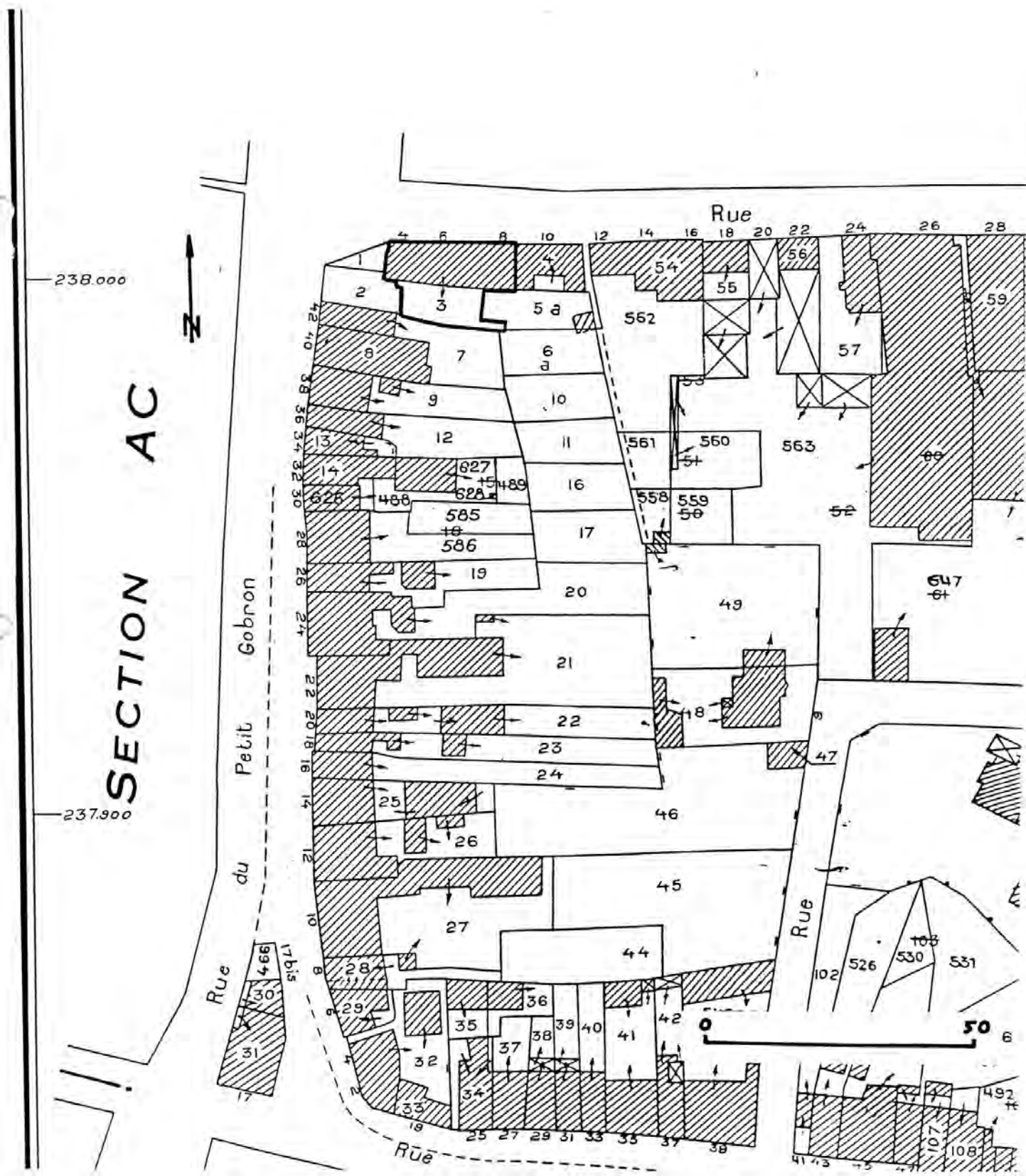
Vaisseaux et étages : SOUS SOL, 1 ETAGE CARRE

ELEVATIONS : ELEVATION ORDONNANCEE SANS TRAVEES

COUVERTURE : TOIT A LONGS PANS, PIGNON COUVERT

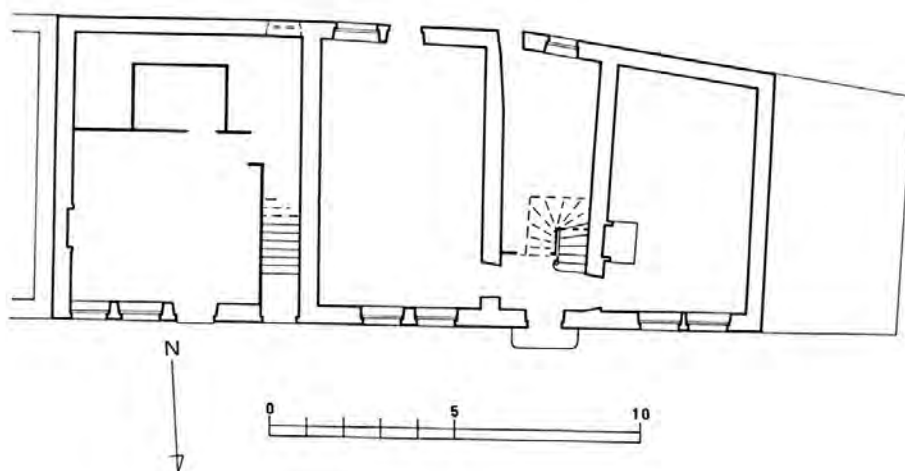
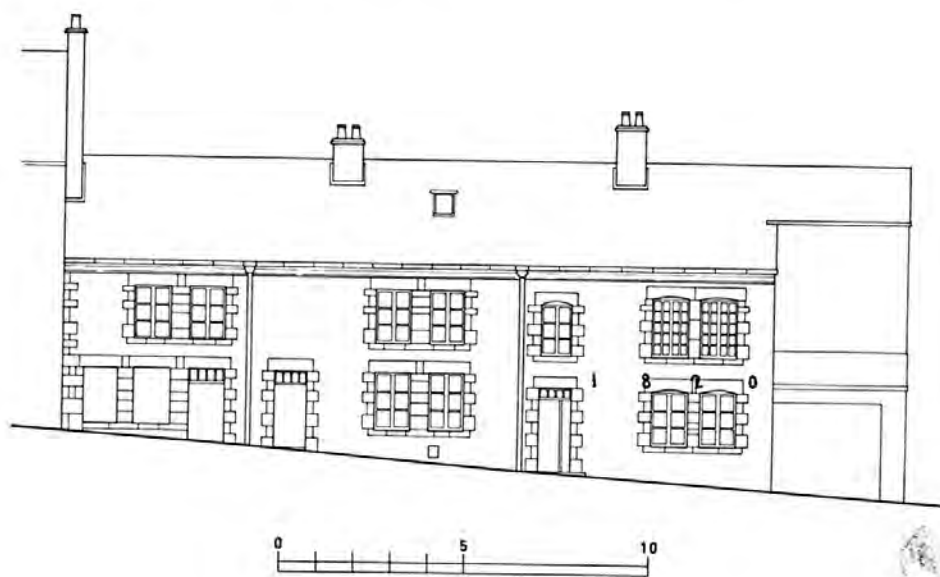
DISTRIBUTION : ESCALIER DANS OEUVRE, ESCALIER TOURNANT A RETOURS SANS JOUR

Des : Plan-masse et de situation extrait du plan cadastral de 1983, section AL, au 1:1 000.



Doc. 1 élévation antérieure et plan du rez-de-chaussée au
1/100e (relevé Inventaire Etienne André 1983).

Cliché Inv. J.-C1. STAMM 84.08.7 P



Doc. 2 coupe sur le logement gauche et plan de l'étage (ensemble)
au 1/100e (relevé Inventaire Etienne André 1983).

Cliché Inv. J.-Cl. STAMM 84.08.1 P

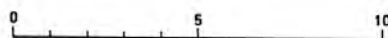
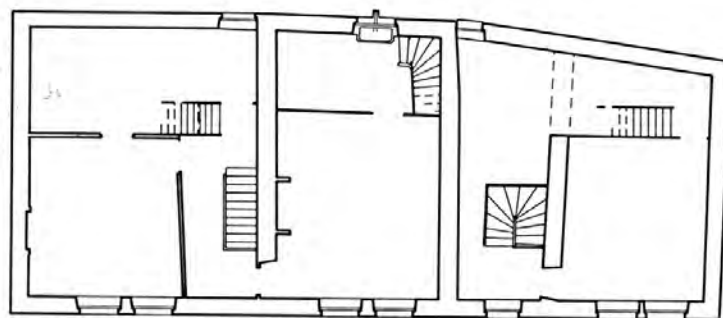
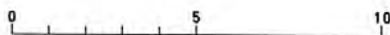
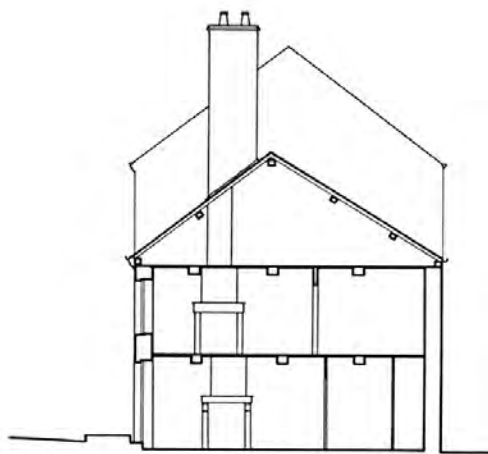


Fig. 1 Elévation antérieure, 3/4 gauche.

Cliché Inv. J.-Cl. STAMM 85.08.312 X



08 - NOUZONVILLE

6,8 rue Barra

MAISON

Fig. 2 Elévation antérieure, ensemble.

Cliché Inv. J.-C1. STAMM 85.08.313 X



Fig. 3 Logement gauche, élévation antérieure.

Cliché Inv. J.-C1. STAMM 83.08.563 X

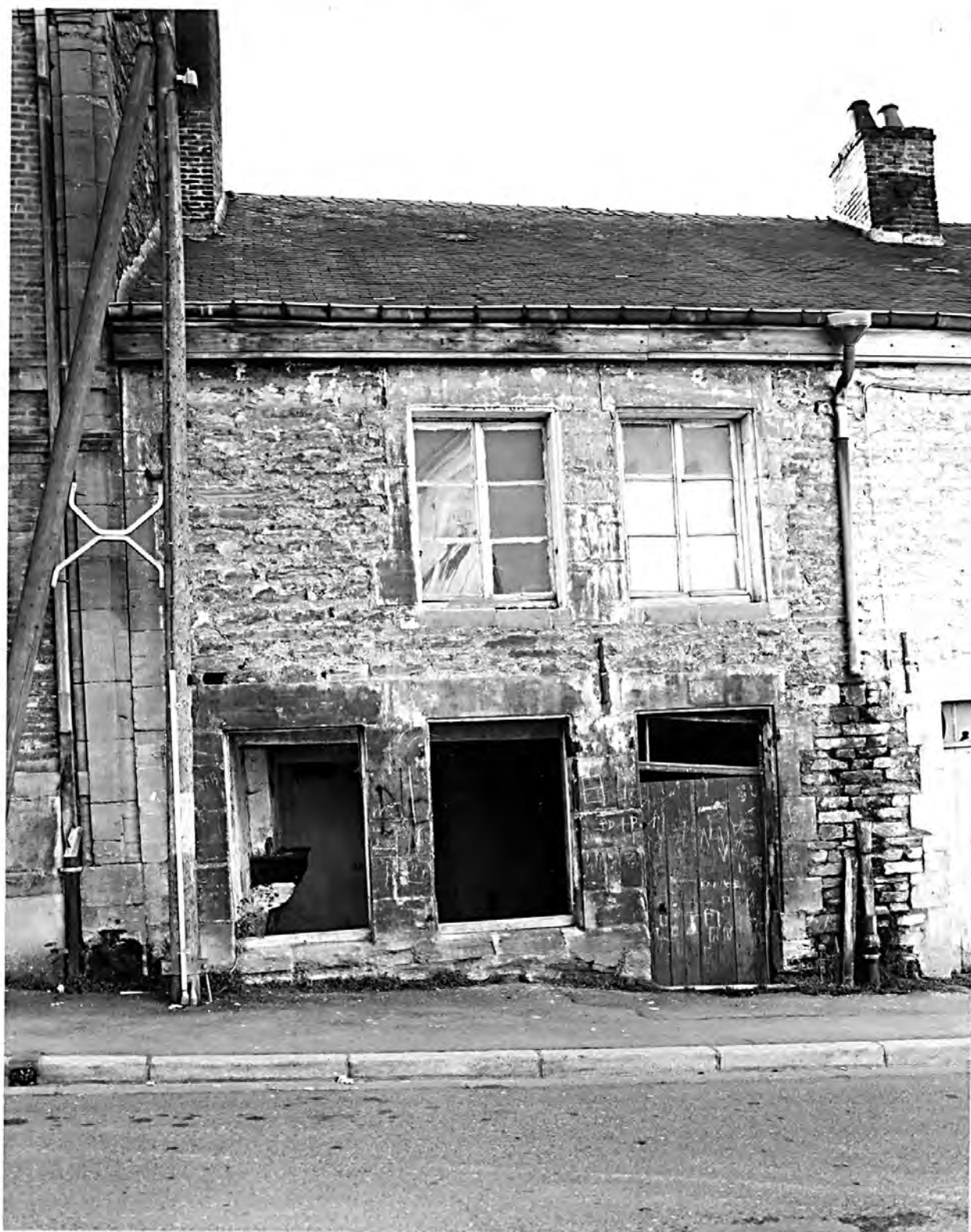


Fig. 4 Logement gauche, cheminée du rez-de-chaussée.

Cliché Inv. J.-Cl. STAMM 83.08.564 X

