

Département : 08

0058

Aire d'étude : NOUZONVILLE

Commune : NOUZONVILLE

Lieu-dit : MEILLIER FONTAINE

Dénomination : **ECART**

---

Coordonnées : LAMBERT1 XO = 0770920 XE = 0771140 YN = 0239640 YS = 0239450

Cadastre : 1977 285A 1

Dossier de PRE INVENTAIRE NORMALISE établi en 1986 par BERTRAND PATRICE

(C) INVENTAIRE GENERAL, 1986

---

#### **HISTORIQUE**

ECART DE DEFRICHEMENT CREE PAR LE CHAPITRE DE BRAUX SANS DOUTE VERS 1237 ; EN 1767, 13 HABITANTS TOUS STRICTEMENT PAUVRES ; VILLAGE ENDOMMAGE EN 1944 ; COMMUNE ASSOCIEE A NOUZONVILLE EN 1974.

DOCUMENTATION

Archives

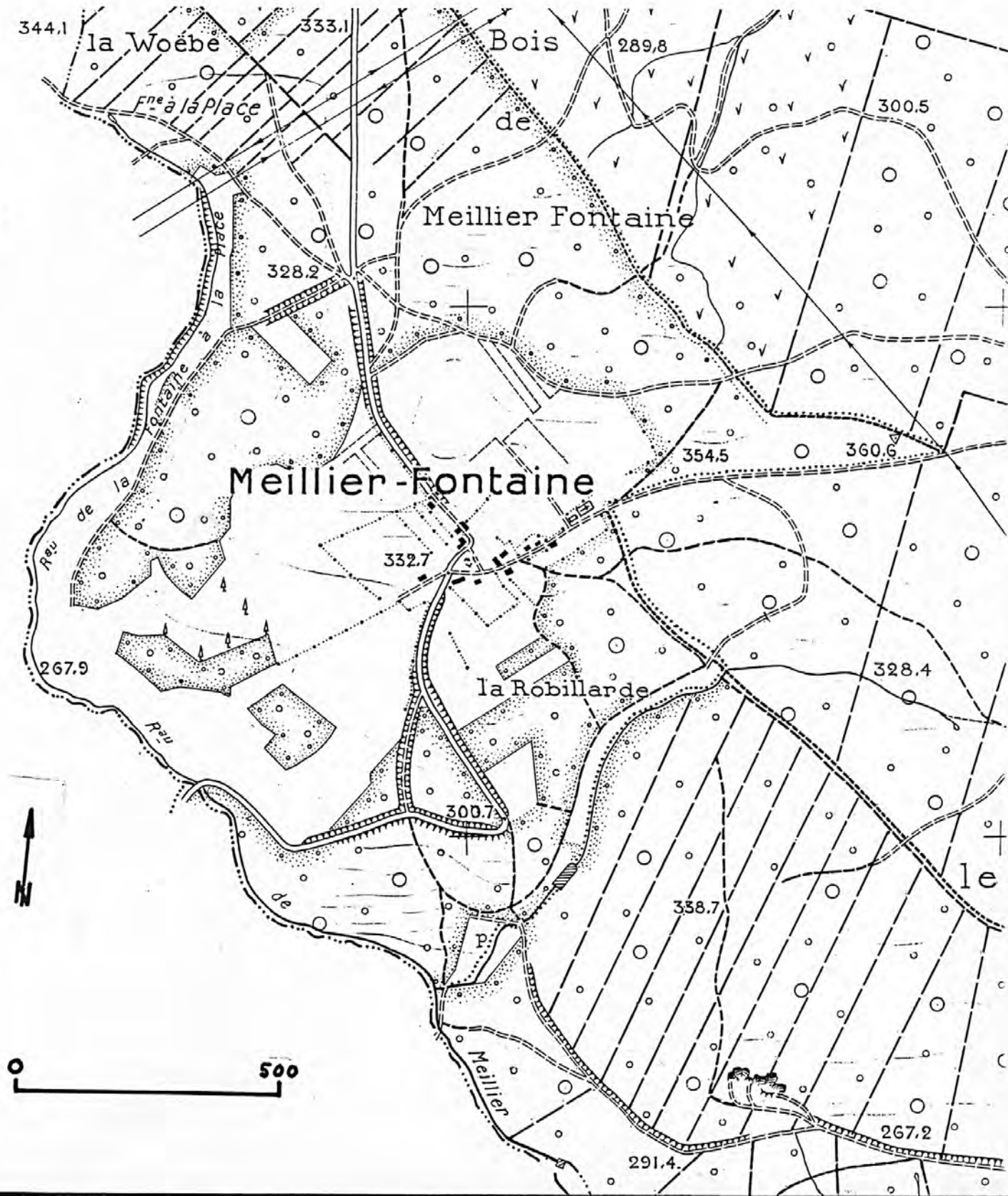
A.D. Marne : G 262.

A.D. Ardennes : G 279.

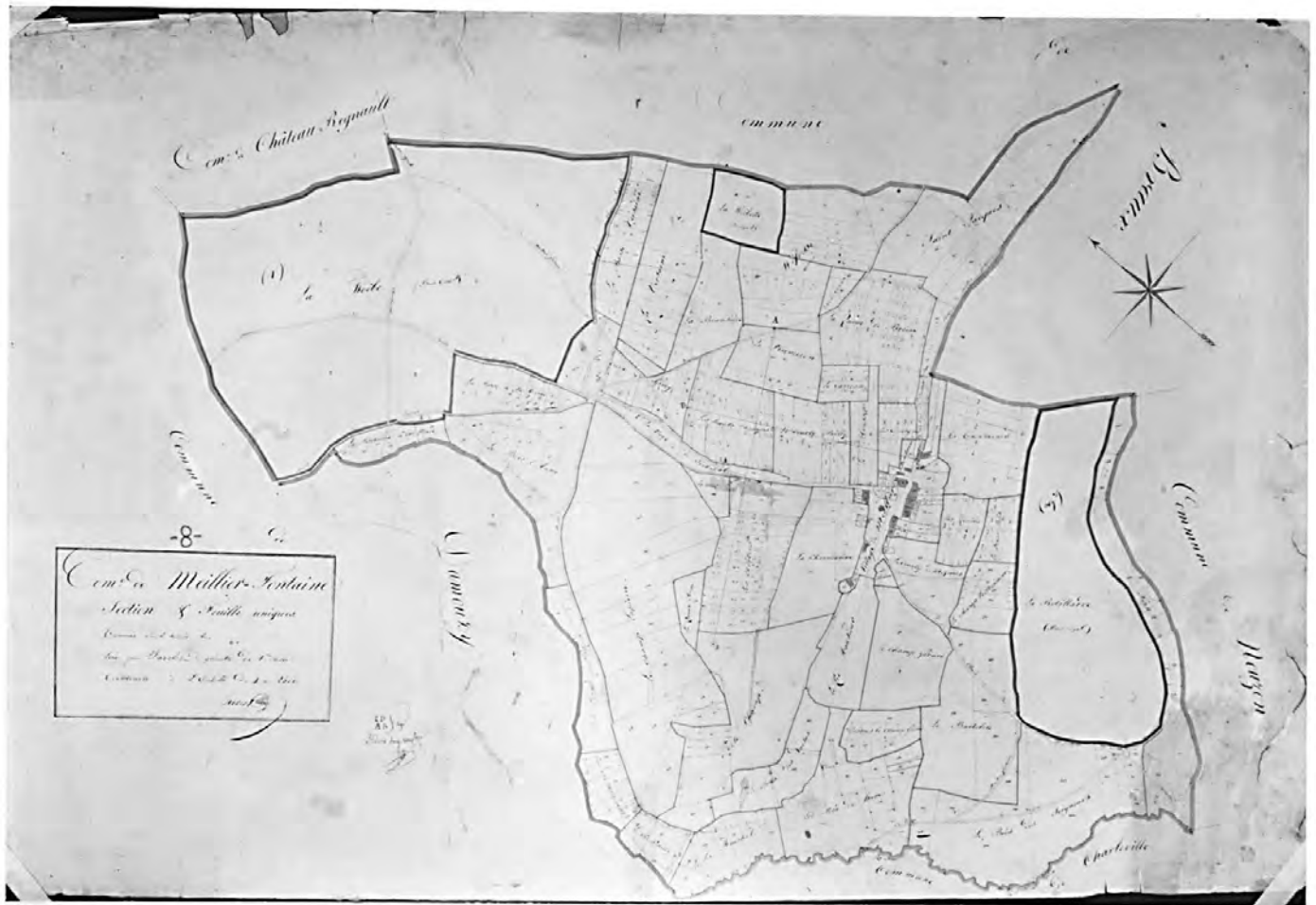
Bibliographie

NOEL (A.), dom.. *Notice historique sur le canton de Charleville.* p. 181-183.

Des. : Carte topographique au 1:10 000, S.T.U., 1956, pointe  
de Givet 15.



Doc-1 : Plan cadastral ancien (s.d., 1835 ?), section Y, au 1:2 500  
(Centre des Impôts, Charleville-Mézières).  
Cl. Inv. J.Cl. STAMM 83.08.71 P.



Doc. 2 : Plan cadastral de 1977, section 285 A1, au 1:1 250.  
Cl. Inv. J.C.I. STAMM 83.08.73 P.

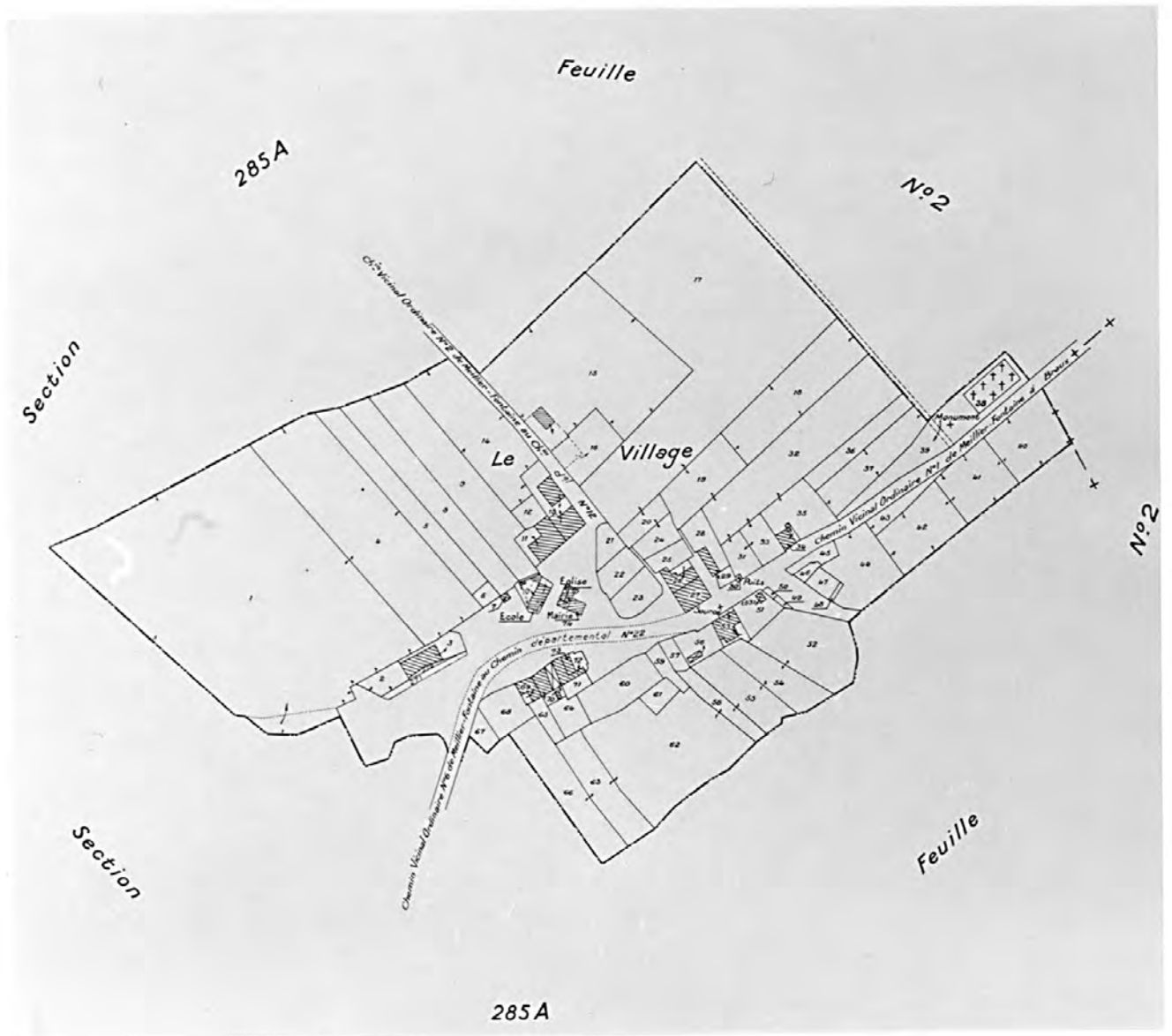


Fig. 1 : Vue de situation depuis le Sud-Ouest.  
Cl. Inv. P. BERTRAND 91.08.31 X.



Fig. 2 : Partie Ouest : à gauche la mairie-église.  
Cl. Inv. P. BERTRAND 91.08.22 X.



Fig. 3 : Partie Sud-Ouest.  
Cl. Inv. P. BERTRAND 91.08.23 X.





Fig. 4 : Maisons 11 et 13 : élévations antérieures.  
Cl. Inv. P. BERTRAND 91.08.33 X.



Fig. 5 : Maisons 13 et 11 : élévations postérieures.  
Cl. Inv. P. BERTRAND 91.08.21 X.

