

Département : 08

0055

Aire d'étude : NOUZONVILLE

Commune : NEUFMANIL

Lieu-dit : FROIDE FONTAINE

Dénomination : MOULIN, FONDERIE

Source d'énergie : ENERGIE HYDRAULIQUE

Appellation et titre : DIT MOULIN CAROLIN, PUIS USINE JACQUEMART

Coordonnées : LAMBERT1 X = 0776200 Y = 0237760

Cadastre : 1980 AD 50

PROPRIETE PRIVEE

Etat de conservation : VESTIGES

Dossier de PRE INVENTAIRE NORMALISE établi en 1986 par BERTRAND PATRICE

(C) INVENTAIRE GENERAL, 1986

HISTORIQUE

MOULIN A 2 TOURNANTS ETABLI EN 1807 PAR MAILFAIT ; C'EST EN 1835 UNE EMONDERIE DITE MOULIN CAROLIN OU USINE JACQUEMART ; CREATION DE LA FONDERIE EN 1836 ; LA VEUVE JULES JACQUEMART Y INTRODUIT LA TECHNIQUE DE LA FONTE MALLEABLE EN 1863 AVEC L'AIDE D'OUVRIERS LIEGEOIS ; EN 1907 L'USINE EMPLOIE 200 OUVRIERS ; MACHINE A VAPEUR CORLISS DUJARDIN DE 80 CHEVAUX, 2 TURBINES HYDRAULIQUES, CUBILOTS ; DES 7 BATIMENTS ENCORE VISIBLES SUR LE CADASTRE EN 1957 LES SEULS VESTIGES SONT DEUX CHEMINEES PORTANT LES DATES 1911 ET 1912.

DESCRIPTION

SITUATION : EN ECART SUR LA GOUTELLE

SOURCE D'ENERGIE : ENERGIE THERMIQUE

MATERIAUX

Gros oeuvre : BRIQUE

08 NEUFMANIL

Froidefontaine
MOULIN, FONDERIE
Moulin Carolin, puis
usine Jacquemart

DOCUMENTATION

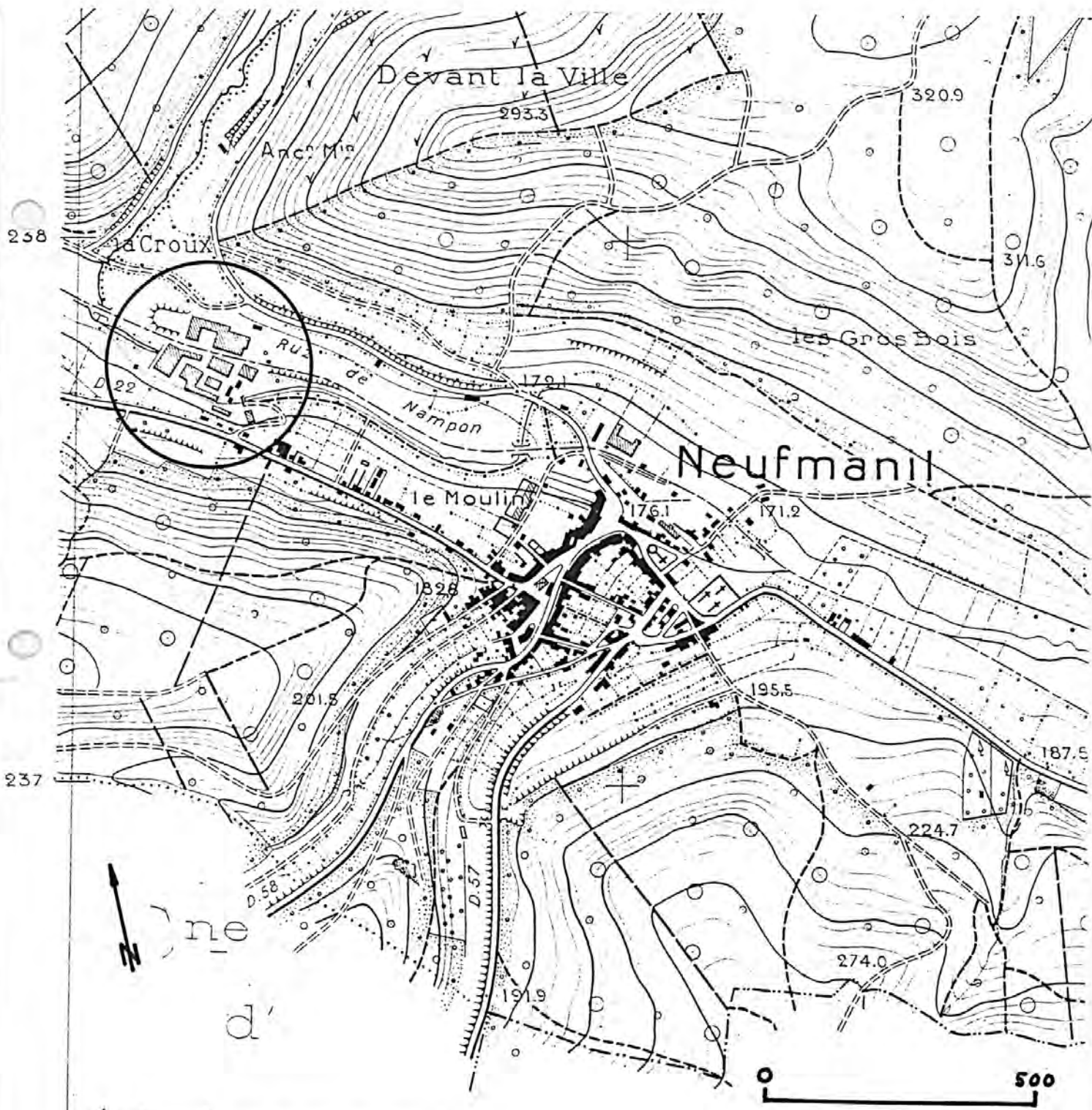
Archives

A.N. : F¹⁴4296¹, F¹⁴6065.

Bibliographie

DUNAIME (P.). *Etude sur l'industrie du fer...* p. 85-89.

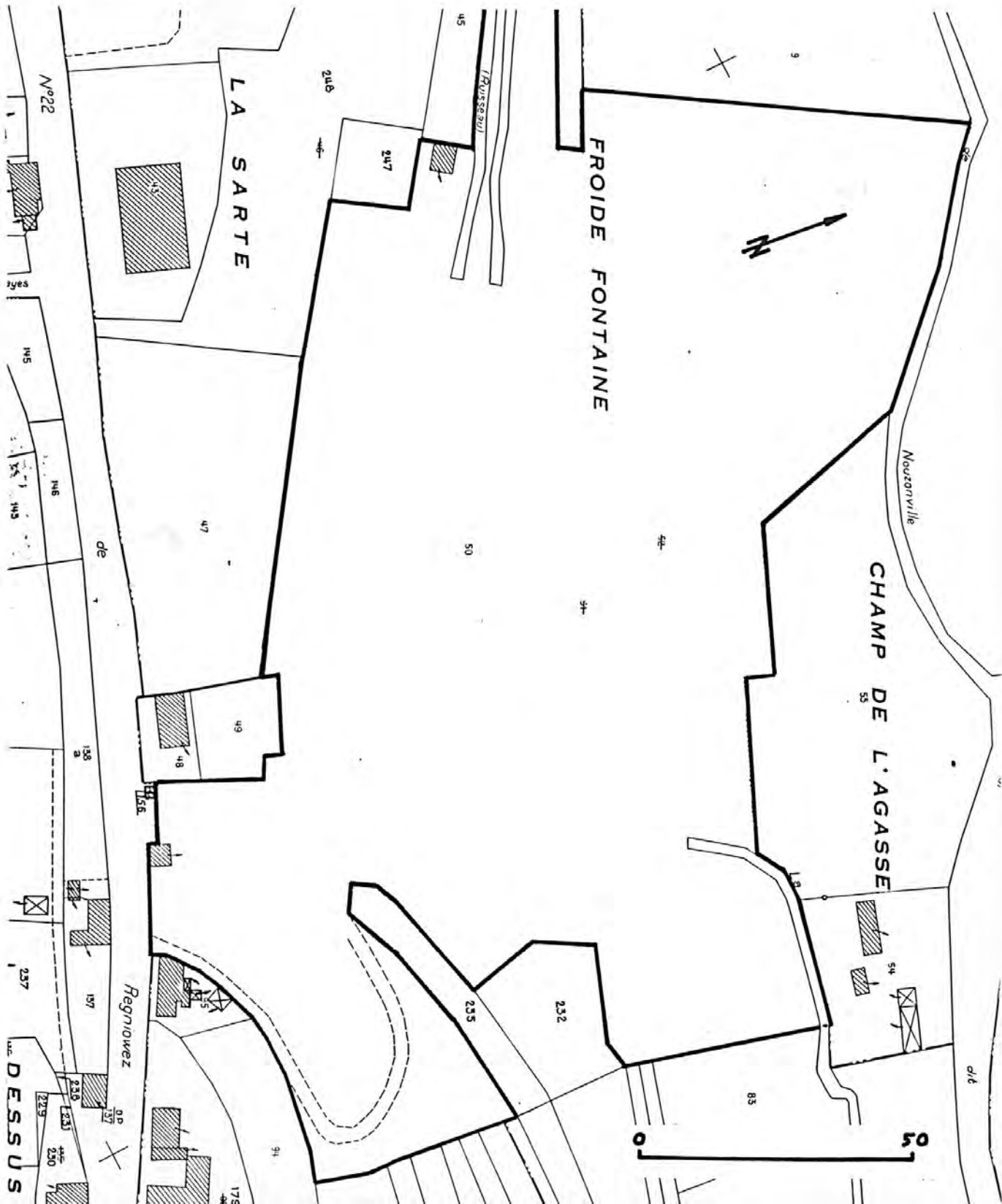
Des. 1 : Plan-masse et de situation, carte topographique au 1:10 000,
STU, 1956, pointe de Givet 16.



Aiglemont

Cne de I

Des. 2 : Plan de situation extrait du plan cadastral de 1982, section AD, au 1:1 000 (réduit de moitié).



Doc. 1 : Plan-masse et de situation, extrait du plan cadastral de 1828, section D1, au 1:2 500.
Cl. Inv. J.Cl. STAMM 83.08.37 P.

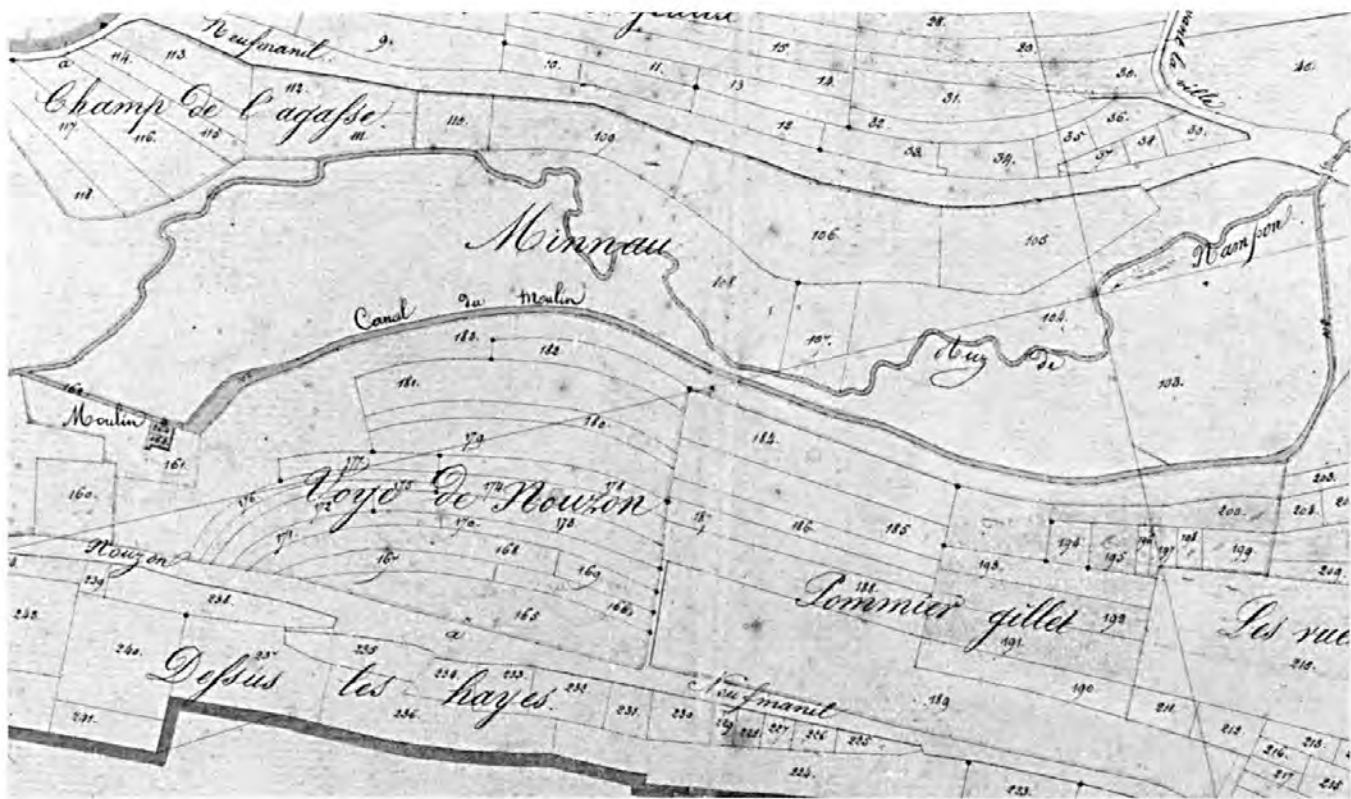


Fig. 1 : Cheminées depuis le Nord-Est (1911 et 1912).
Cl. Inv. J.C.I. STAIM 85.08.338 X.



Fig. 2 : Cheminées depuis l'Est.
Cl. Inv. J.Cl. STAMM 85.08.337 X.

