

Département : 08

0025

Aire d'étude : NOUZONVILLE

Commune : JOIGNY SUR MEUSE

Adresse : RUE DE DERRIERE LES BOUTIQUES

Dénomination : **ATELIER**

Précision : ATELIER EN SERIE

Destinataire : DE CLOUTIER

---

Coordonnées : LAMBERT1 X = 0774470 Y = 0240270

Cadastre : 1979 AB

PROPRIETE PRIVEE

A SIGNALER

Dossier de PRE (INVENTAIRE NORMALISE établi en 1986 par BERTRAND PATRICE

(C) INVENTAIRE GENERAL, 1986

---

#### **HISTORIQUE**

CES ATELIERS EXISTENT SUR LE CADASTRE DE 1835 SAUF LES PARCELLES, 128, 131, 132 ; LA RUE PORTE DEJA SON NOM ACTUEL.

#### **DESCRIPTION**

SITUATION : EN VILLAGE

#### MATERIAUX

Gros oeuvre : SCHISTE, MOELLON SANS CHAINE EN PIERRE DE TAILLE, CALCAIRE, BOIS, BRIQUE, APPAREIL MIXTE

Couverture : ARDOISE, TUILE MECANIQUE

#### STRUCTURE

Vaisseaux et étages : EN REZ DE CHAUSSEE

COUVERTURE : TOIT A LONGS PANS, PIGNON COUVERT

TYPOLOGIE : ATELIER DIT BOUTIQUE



Doc. : Plan et élévations antérieures au 1:100 des boutiques  
cadastrées 1982 AD 112, 115 et 116 (relevé Inventaire  
Etienne André, 1983).  
Cl. Inv. J.Cl. STAMM 84.08.5 P.

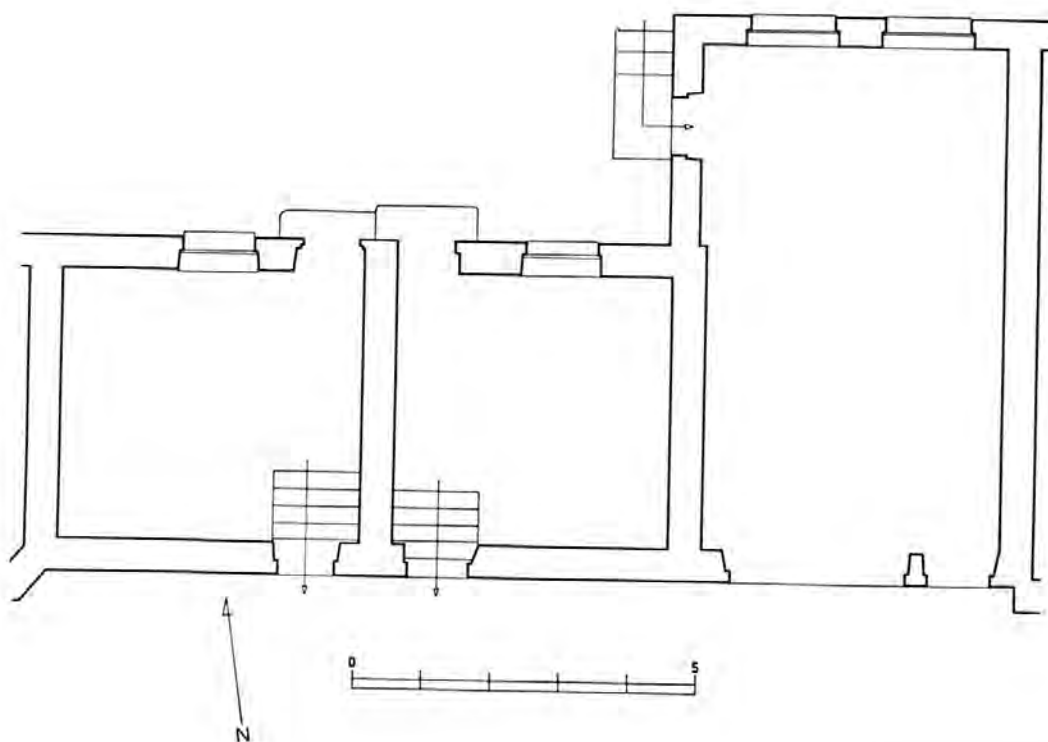
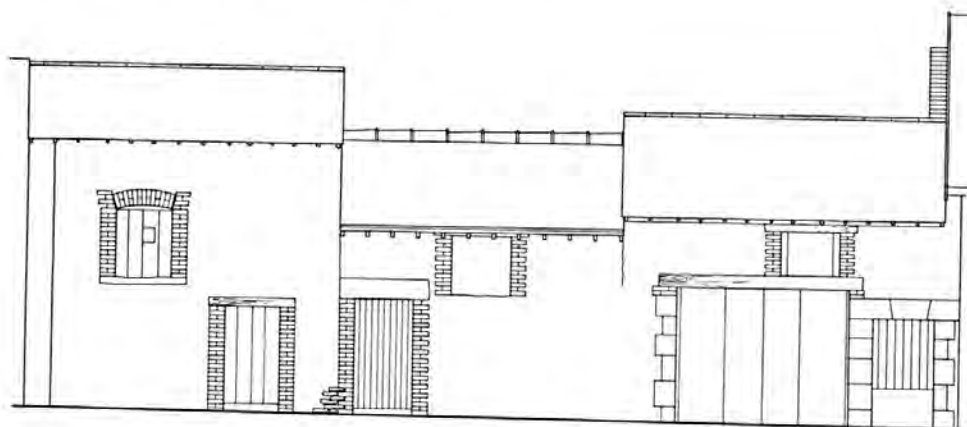


Fig. 1 : Vue aérienne depuis le Sud-Est.  
Cl. Inv. J.Cl. STAMM 87.08.253 X.



Fig. 2 : Ensemble depuis le Sud-Est : parcelles 1982 AB 123 à  
132.  
Cl. Inv. J.C1. STAMM 83.08.579 X.



Fig. 3 : Partie centrale : parcelles 1982 AB 112, 115, 116, 119 ;  
élevations sur rue.  
Cl. Inv. J.CI. STAMM 83.08.583 X.



Fig. 4 : partie centrale : parcelles 1982 AB 127 à 119 ; élévations  
sur ruelle : 3/4 gauche.  
Cl. Inv. J.Cl. STAMM 83.08.581 X.



Fig. 5 : Extrémité Est : parcelles 1982 AB 132, 131, 128 ; élévations  
sur ruelle : 3/4 gauche.  
Cl. Inv. J.Cl. STAMM 83.08.580 X.





Fig. 6 : Extrémité Est : parcelles 1982 AB 128, 131, 132 ; élévations  
sur ruelle : 3/4 droit.  
Cl. Inv. J.Cl. STAMM 83.08.582 X.



Fig. 7 : Rue de la Gloire : élévations antérieures des maisons  
correspondant aux ateliers.  
Cl. Inv. P. BERTRAND 91.08.12 X.

