

Département : 08

0013

Aire d'étude : NOUZONVILLE

Commune : GESPUNSART

Adresse : PLACE DE L'EGLISE

Dénomination : MAIRIE, ECOLE

---

Coordonnées : LAMBERT1 X = 0779160 Y = 0238740

Cadastre : 1979 E1 508

PROPRIETE PUBLIQUE

Dossier de PRE INVENTAIRE NORMALISE établi en 1986 par BERTRAND PATRICE

(C) INVENTAIRE GENERAL, 1986

---

### **HISTORIQUE**

MAIRIE ANTERIEURE A 1828 ; ECOLE CONSTRUITE VERS 1841 SUR LES PLANS DE L'ARCHITECTE A. MARION;  
REPARATIONS EN 1862 A LA SUITE D'UN INCENDIE.

### **DESCRIPTION**

SITUATION : EN VILLAGE

#### MATERIAUX

Gros oeuvre : SCHISTE, QUARTZITE, MOELLON, CALCAIRE, PIERRE DE TAILLE, APPAREIL MIXTE,  
BOSSAGE

Couverture : ARDOISE

#### STRUCTURE

Vaisseaux et étages : SOUS SOL, 1 ETAGE CARRE

ELEVATIONS : ELEVATION A TRAVEES

COUVERTURE : TOIT A LONGS PANS, CROUPE, NOUE

DISTRIBUTION : ESCALIER DANS OEUVRE, ESCALIER TOURNANT A RETOURS AVEC JOUR

08 GESPUNSART

Place de l'Eglise  
MAIRIE, ECOLE

---

DOCUMENTATION

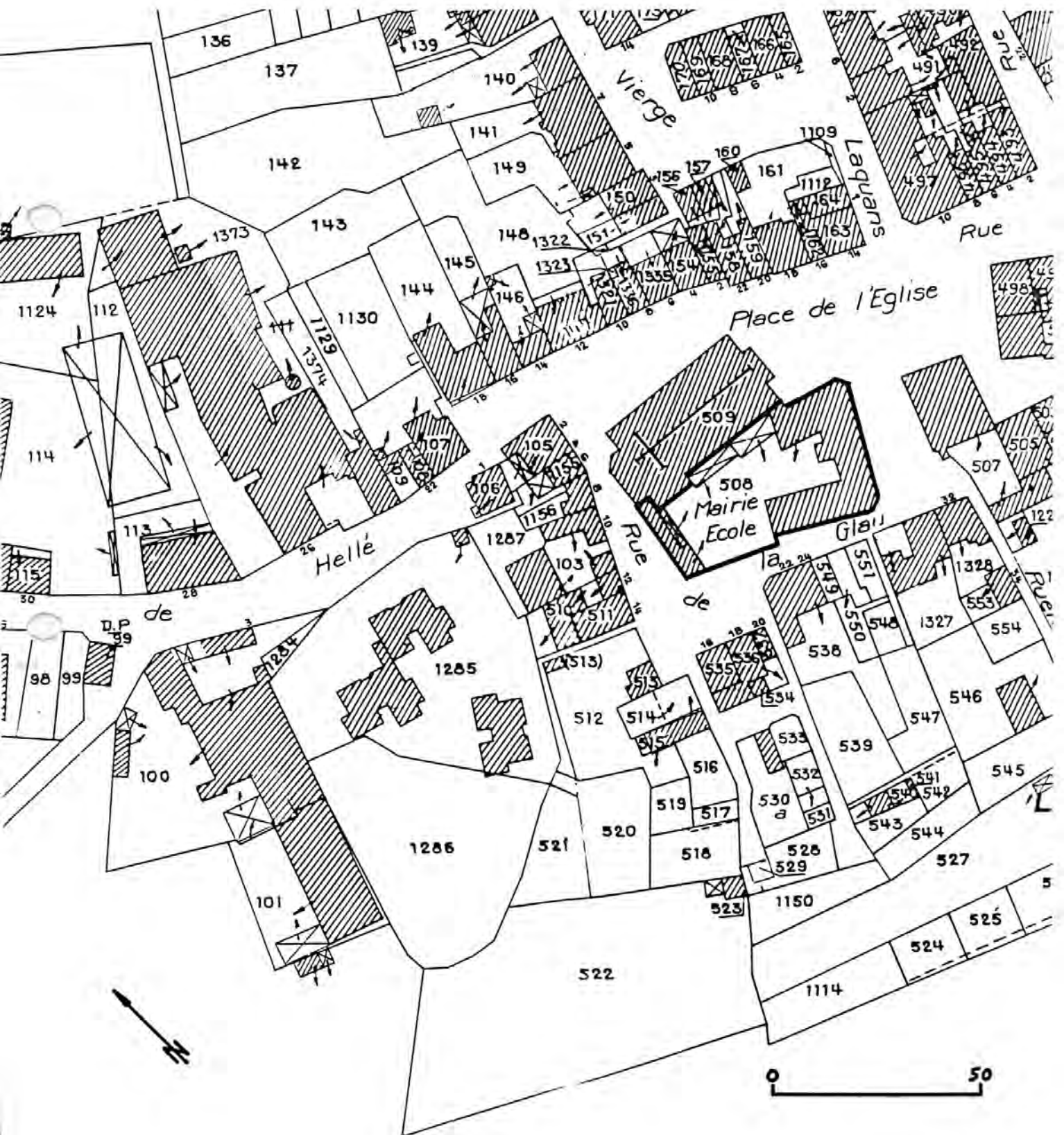
Archives

A.C. Gespunsart : C 45.

Bibliographie

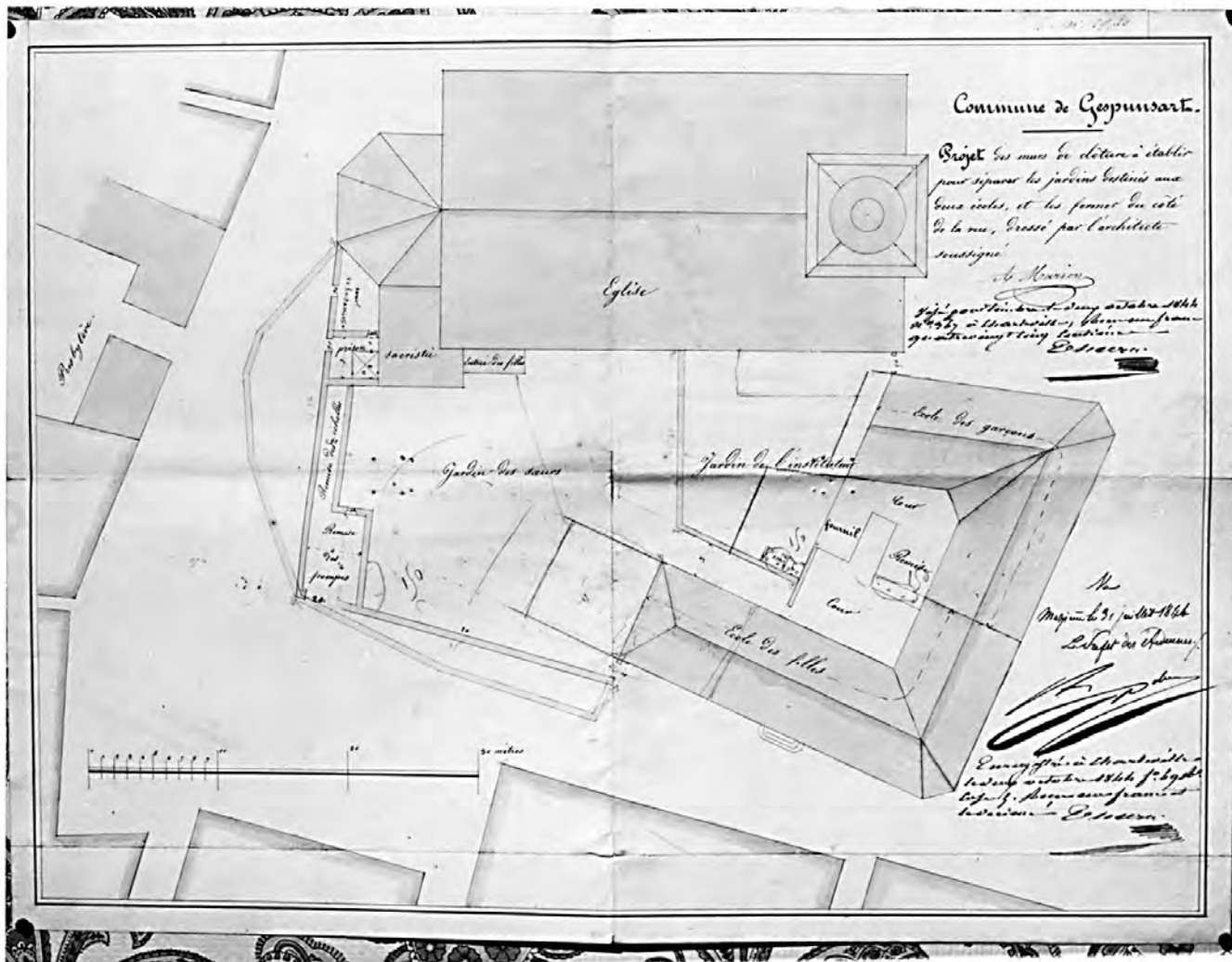
PECHENARD (P.L.), mgr.. *Histoire de Gespunsart*. p. 258, 271.

Des. : Plan-masse et de situation, extrait du plan cadastral de 1984, section E1, au 1:1 250.



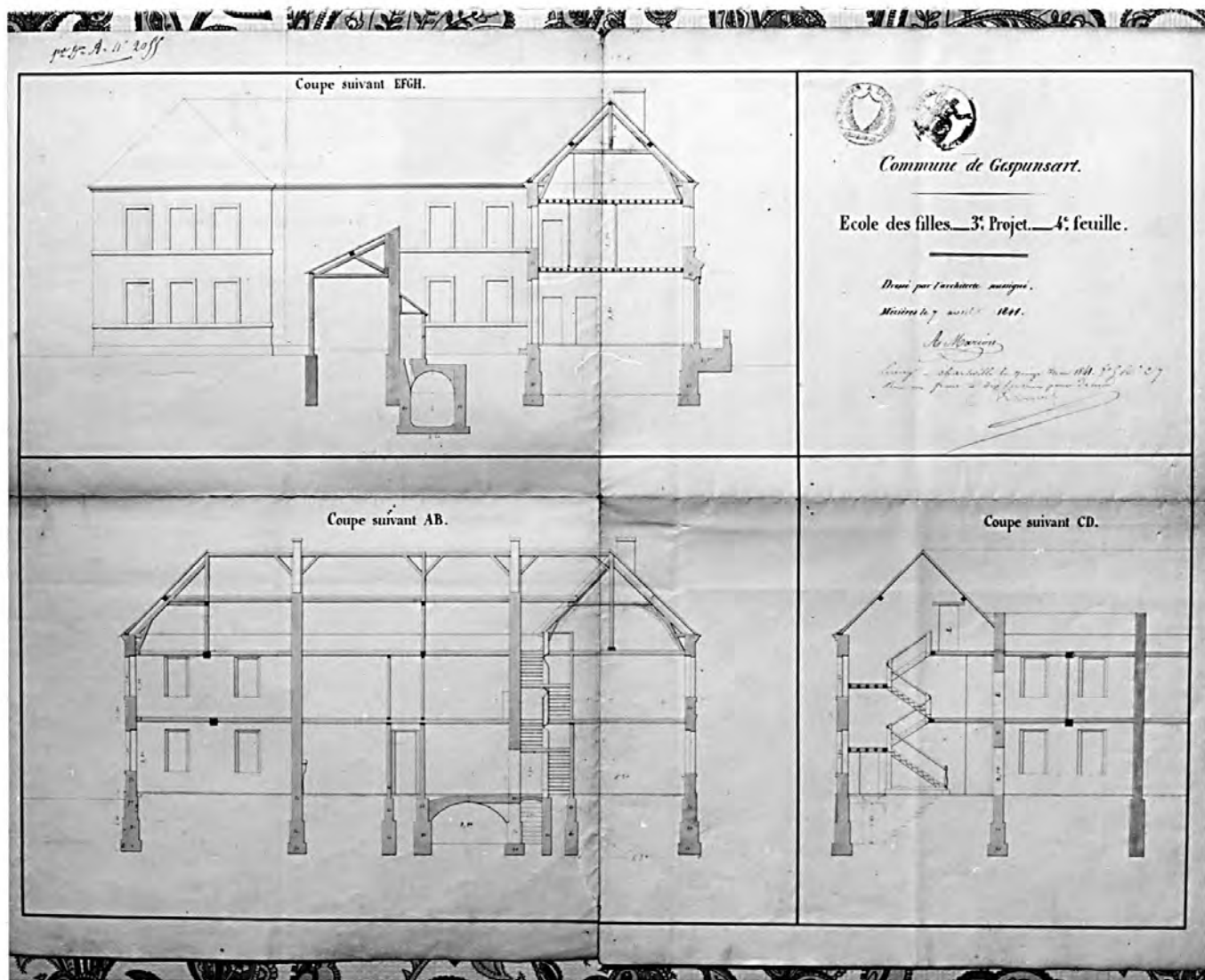
Doc. 1 Plan-masse (avec l'église) établi en 1844 par A. Marion (A.C. Gespunsart).

Cliché Inv. J.-C1. STAMM 84.08.402 X



Doc. 2 Projet pour l'école des filles établi en 1841 par A. Marion (A.C. Gespunsart) : coupes.

Cliché Inv. J.-C1.STAMM 84.08.397 X



Doc. 3 Projet pour l'école des filles établi en 1841 par A. Marion (A.C. Gespunsart) : élévations sur rue.

Cliché Inv. J.-Cl. STAMM 84.08.407 X

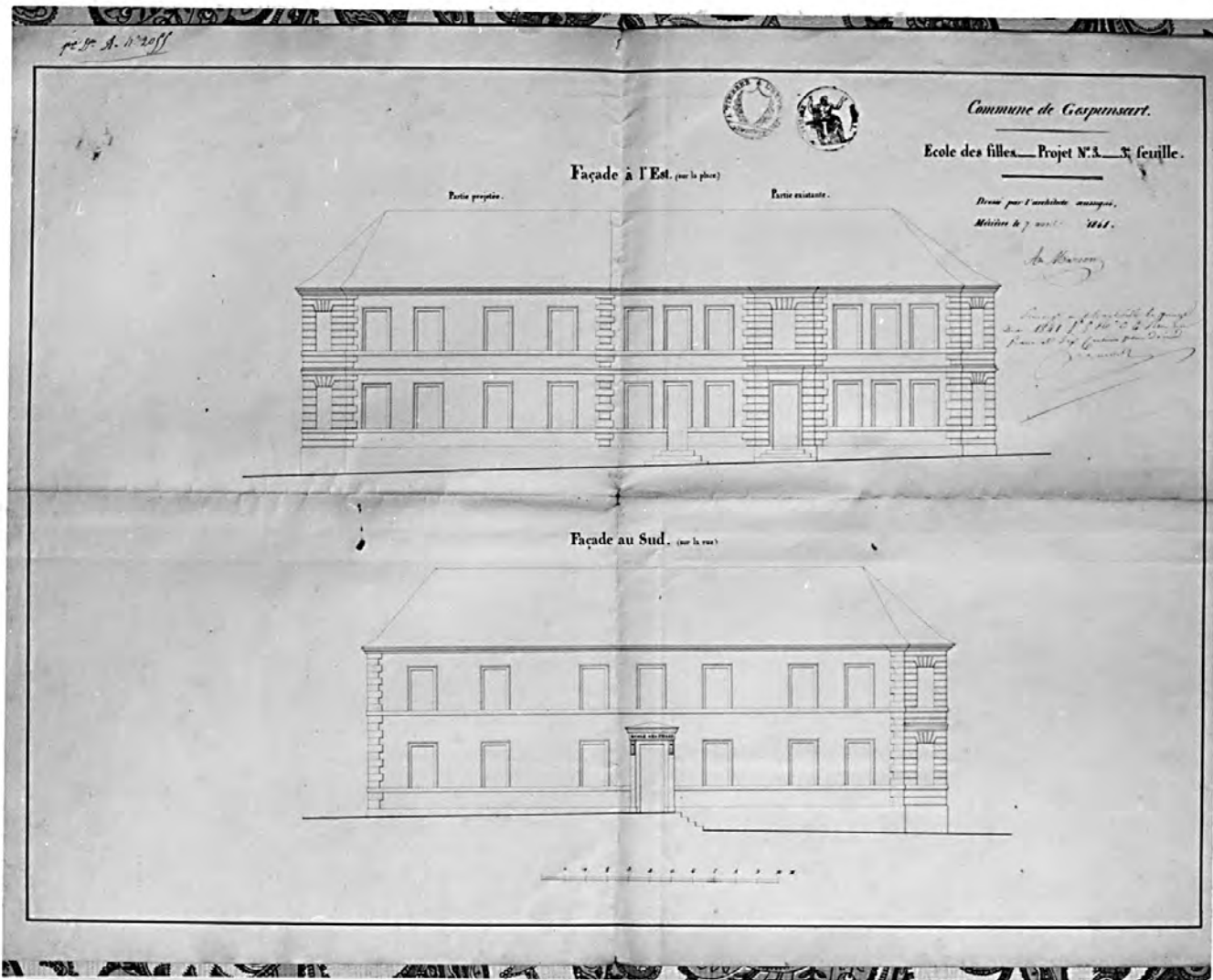


Fig. 1 Elévations antérieures.

Cliché Inv. J.-Cl. STAMM 83.08.157 P



Fig. 2 Elévations sur cour : mairie à gauche, école à droite.

Cliché Inv. J.-Cl. STAMM 83.08.156 P

