

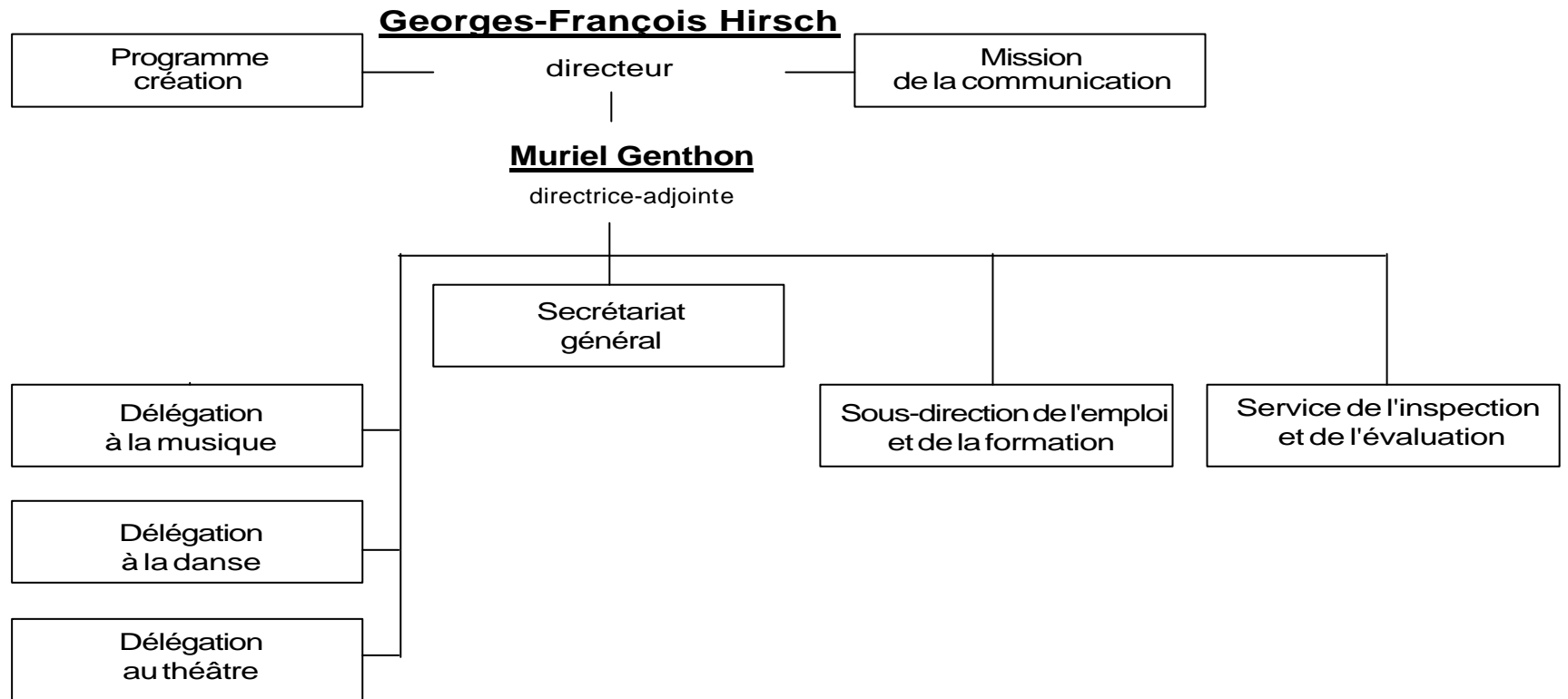


Organigramme

Direction de la musique, de la danse,
du théâtre et des spectacles

62, rue Beaubourg 75003 Paris
tél. 01 40 15 80 00

ministère 2009 de la Culture et de la Communication



secrétariat du directeur : - Maguy Azerot : 01 40 15 89 00
- Dominique Gsell : 01 40 15 88 41

chargée de mission auprès du directeur
pour l'égalité femmes/hommes : Reine Prat : 01 40 15 38 13

**DELEGATION
A LA MUSIQUE**

N..., délégué 89.77

▪ Dominique Ponsard, délégué adjoint	88.86
▪ André Cayot, conseiller musiques actuelles	87.69
▪ Catherine Buard <i>enseignement et insertion</i>	89.48
▪ Agnès Prétel <i>orchestres et ensembles musicaux</i>	88.15
▪ Mireille Destribats <i>création et patrimoine</i>	89.69
▪ Catherine Forest <i>festivals, diffusion musique et art lyrique en région</i>	89.71
▪ Hélène Klunder <i>musiques actuelles</i>	88.16
▪ N... <i>grands établissements et audiovisuel</i>	88.36
▪ Evelyne Lubert <i>orgues</i>	88.96
▪ Brigitte Bigorgne <i>commandes musicales</i>	89.35
▪ Nadine Makhloufi <i>gestion de crédits</i>	89.13
▪ Cécile Jeanpierre de Clonard <i>musiques actuelles et fonds de création musicale</i>	88.66

**DELEGATION
A LA DANSE**

Quentin Rouillier, délégué 88.31

▪ Françoise Rougier, déléguée adjointe	88.54
▪ Frédéric Moreau <i>enseignement formation et patrimoine</i>	88.68
▪ Vincent Cosse <i>création diffusion</i>	88.22
▪ Thierry Giacomino <i>multimedia recherche</i>	88.61
▪ Fadila Yehou-Belaidouni <i>gestion de crédits/commandes chorégraphiques</i>	89.57

**DELEGATION
AU THEATRE**

N..., délégué 88.34

▪ Michèle Durand, déléguée adjointe	88.37
▪ Marie Moreau-Descoings, conseillère arts du cirque et de la rue	89.87
▪ Solange Barbizier <i>théâtres nationaux et théâtres privés</i>	88.19
▪ Elena Dapporto <i>arts du cirque, de la rue et de la marionnette, festivals et réseaux pluridisciplinaires</i>	89.52
▪ Alain Lennert <i>compagnies et lieux gérés en centrale</i>	88.35
▪ Rémy Paul <i>arts du récit, écriture, patrimoine et recherche, observatoire des compagnies</i>	89.67
▪ Frédérique Sarre <i>centres dramatiques nationaux et formation théâtrale</i>	88.24
▪ Stéphane Caron Benezet <i>écritures et compagnies</i>	89.07
▪ Anne Bessero <i>gestion de crédits</i>	88.82
▪ Carole Chauveau <i>gestion de crédits</i>	88.46

**SOUS-DIRECTION
DE L'EMPLOI ET DE LA FORMATION**

Claire Lamboley, sous-directrice 89.60

Bureau de l'emploi

<u>Karine Duquesnoy, chef du bureau</u>	88.74
▪ Isabelle Lévy	89.92
<i>emploi, relations avec les institutions sociales, licence d'entrepreneur de spectacle</i>	
▪ Ghislaine Lefèvre	88.81
<i>emploi, droit du travail, commission sécurité du CNPS</i>	

Bureau des enseignements et de la formation

<u>Geneviève Meley-Othoniel, chef du bureau</u>	88.62
▪ N...	89.31
▪ N...	88.11
<i>lien aux professions</i>	
▪ Raphaël Gans	88.05
<i>enseignement initial</i>	
▪ Anne Deneux	88.26
<i>diplômes et procédures</i>	
▪ Naïma Alim	89.53
<i>procédures</i>	
▪ N...	xx.xx
<i>enseignement classement</i>	
▪ N...	89.34
<i>responsable secteur examens</i>	
▪ Malika Attouche	88.09
<i>secteur examens</i>	

Mission économie des industries culturelles et musicales

<u>Silvy Castel, chef de mission</u>	88.42
▪ Danielle Souesme	89.54
<i>gestion crédit d'impôts industrie phonographique</i>	

Bureau des affaires générales

<u>Benoit Prouvost, chef du bureau</u>	89.74
▪ Martine Leroy, adjointe au chef de bureau	88.32
▪ Sybille Noreils	89.05
<i>responsable cellule comptable</i>	
▪ Sylvie Ramassamy	88.44
<i>gestion crédits accord</i>	
▪ France Vidal	88.07
<i>gestion crédits accord</i>	
▪ Cécile Fortin	88.01
<i>gestion crédits accord</i>	
▪ Béatrice Péricat	88.08
<i>gestion du personnel</i>	
▪ Olivier Huth	89.14
<i>fournitures, courrier, affaires générales</i>	
▪ Jocelyne Bobin	89.17
<i>informatique et réseaux</i>	

Bureau de l'éducation et des pratiques artistiques et culturelles

<u>Daniel Véron, chef du bureau</u>	89.43
▪ Dominique Sicot	89.36
<i>musique et théâtre</i>	
▪ Virginie Bedotti	87.70
<i>danse</i>	
▪ Christine Milleret	88.47
<i>éducation artistique et culturelle</i>	
▪ Emma Bockor	88.29
<i>gestionnaire de crédits et mission handicap</i>	

Bureau de l'action territoriale

<u>Sylvie Midali, chef du bureau</u>	89.62
▪ Annick Hindley, adjointe au chef de bureau	88.85
▪ Claudine Perez Goudard	88.60
<i>action territoriale</i>	
▪ Alexandre Fournier	89.09
<i>action territoriale</i>	

Bureau de l'observation du spectacle vivant

<u>Catherine Lephay-Merlin, chef de bureau</u>	89.23
▪ Diane Bouchard	89.55
<i>contrôleuse de gestion</i>	
▪ Laurent Babé	89.49
<i>chargé d'études</i>	

**SECRETARIAT
GENERAL**

Christopher Miles, secrétaire général 88.78

Francis Steinbock, secrétaire général adjoint 88.77

▪ Rodolfo Parada-Lillo	89.18
<i>chargé d'études</i>	

Mission juridique

▪ Patricia Davis	88.27
<i>juriste généraliste</i>	
▪ Chantal Devillers-Sigaud	89.88
<i>juriste droits d'auteur</i>	
▪ N...	88.63
<i>assistante juridique</i>	

Mission pour les réseaux de diffusion pluridisciplinaires

<u>Alain Brunsvick, chef de mission</u>	88.40
▪ Mathile Sarthou-Vourc'h	80.93
<i>scènes nationales, scènes conventionnées, ONDA...</i>	
▪ Jacques Vincent	89.04
<i>scènes nationales, scènes conventionnées, ONDA...</i>	

Mission pour les échanges internationaux

▪ François Terrasson	88.75
----------------------	-------

Mission d'architecture conseil

▪ Michèle Kergosien	89.40
---------------------	-------

Centre de documentation

<u>N.... chef du centre</u>	89.85
▪ Anne-Marie Morice	88.67
▪ Françoise Houplain	88.64
▪ Claire Boisramé	88.51

**SERVICE DE L'INSPECTION
ET DE L'EVALUATION**

Daniel Barroy, chef du service 89.76

Patrick Ciercolès, chef-adjoint du service 88.12

Reine Prat, chargée de mission auprès du chef du service 38.13

Catherine Duperier, assistante 89.10

SIE/Administration

▪ Sylvie Escande, chargée de mission 88.79

Collège musique

Jean-Marie Gouelou 88.71
inspecteur, coordinateur du collège musique

- N... 89.66
- Didier Braem 89.94
- Laurent Chassain 04.67.02.32.00
- Léon-Michel Cukier
- N...
- Jean-Pierre Estival 88.90
- Mireille Faye-Mora 88.14
- N... 89.75
- Gérard Garcin 89.06
- Marie-Madeleine Krynen 89.41
- Philippe Ribour 88.95
- Anne-Claire Rocton 88.98
- Jean-Pierre Tronche 88.89
- Fernand Vandenbogaerde 89.58

Collège danse

Philippe Le Moal 89.79
inspecteur, coordinateur du collège danse

- Henri Charbonnier 89.16
- Odile Cougoule 89.25
- Pascale Laborie 88.99
- Jean Pomarès 88.20
- Danièle Talbot 04.42.16.14.47
- N...

Collège théâtre

Catherine Joannes 89.20
inspectrice, coordinatrice du collège théâtre

- Pascale Beyaert 88.43
- Denis Declerck 89.43
- Anne-Sophie Destribats 88.39
- Michel Fournier 88.18
- Jean-Claude Mézière 89.29
- Marie Moreau-Descoings 89.87
- Annie-Claire Pankowski 88.23
- Bernadette Rousseaux 89.82
- Jean-Michel Treguer 89.12
- Jean-Pierre Wurtz 89.89

le service de l'inspection est installé au 3 rue de Valois - 75001 Paris

**PROGRAMME
CREATION**

Georges-François Hirsch, responsable de programme

Christopher Miles, secrétaire général du programme 88.78

▪ Diane Bouchard 89.55
contrôleuse de gestion et suivi de la performance

▪ N... 89.30
chargé de mission arts émergents et transdisciplinaires, intégration républicaine

**MISSION
DE LA COMMUNICATION**

N..., chef de la mission 89.02

▪ Carmen Camison 89.03
responsable de la mission par intérim, coordinatrice

▪ Tuan Luong 87.88
responsable du pôle édition et internet

▪ Odile Lefranc 76.67
rédactrice en charge des distinctions honorifiques

▪ Claire Boulu 88.53
assistante de communication, revue de presse

Rattachés au directeur

Chargé de mission Michel Sala 89.21
Chef de cabinet Solange Barbizier 88.19