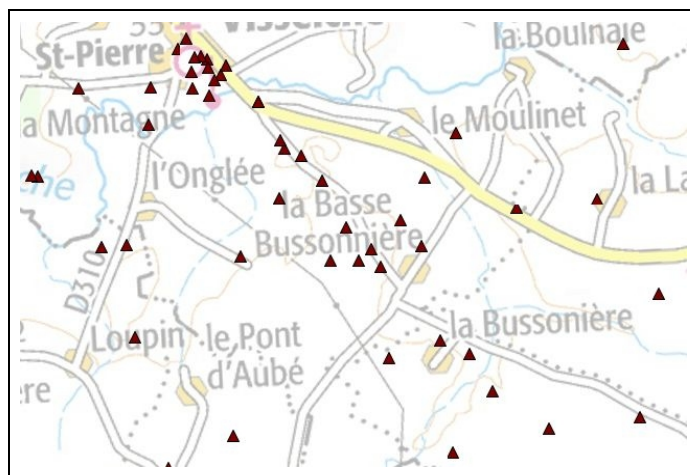


Direction Régionale des Affaires Culturelles de Bretagne

Service régional de l'archéologie

localisation et descriptif des sites archéologiques
disponibles sur l'atlas des patrimoines
du Ministère de la Culture
<http://atlas.patrimoines.culture.fr/atlas/trunk/>



RAPPEL

Ces informations archéologiques présentent l'état actuel des données issues de la carte archéologique nationale, susceptible d'être mise à jour et complétée.

Les prospections, sondages ou fouilles sur les sites archéologiques sont soumis à l'autorisation préalable du Préfet de région, ainsi qu'à l'autorisation des propriétaires des terrains concernés.

L'usage de détecteurs de métaux sur des sites archéologiques ou dans le but de découvrir des vestiges archéologiques est proscrit, hormis dans le cadre de recherches autorisée par le Préfet de région (article L.542-1 du code du patrimoine). Tout creusement dans le sol susceptible de porter atteinte à un gisement archéologique relève d'un acte de fouille clandestine, susceptible de poursuites (article L.322-2 du code pénal).

I - AFFICHER LES SITES

1- dans la rubrique « recherche géographique » et le menu « sélectionner une région », choisir *BRETAGNE*



2- dans la rubrique « recherche thématique » et le menu « sélectionner un thème », choisir *ENTITÉS ARCHÉOLOGIQUES*



puis valider par *CHERCHER*



3- à l'apparition de la fenêtre « résultats », sélectionner le globe de la « Carte archéologique nationale » puis réduire la fenêtre.



II - AFFICHER UNE ZONE

4- dans le menu « rechercher » et la rubrique « recherche géographique », sélectionner un département, puis une commune, et cliquer sur la loupe correspondante.



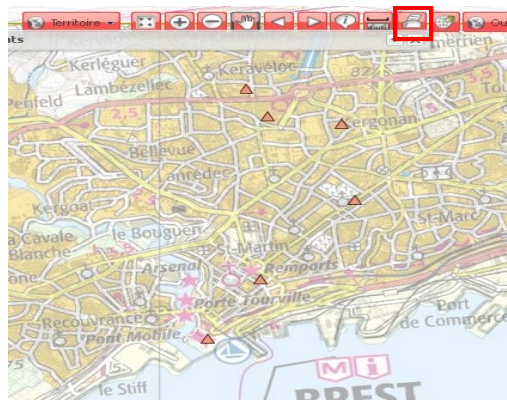
Les triangles correspondant aux sites archéologiques connus apparaissent.

III – CHANGEMENT DE FOND DE CARTE ET EDITION

5- Le fond cartographique peut être modifié en sélectionnant dans la rubrique « composer sa carte », au choix, le fond cadastral, le fond de carte IGN ou l'ortho-imagerie.



6- Vous obtenez ainsi la carte de susceptibilité archéologique de la zone concernée et pouvez l'éditer.



7- pour consulter la description d'un site, sélectionner «i» puis pointer le triangle souhaité

